

版本号：A20-ZH01



公司官网



微信公众号

公司总部：

北京昌平宏福国际创新中心4-203

电话：010 - 8178 9901/9902

传真：010 - 81780367

网址：www.auwii.cn

生产基地：

河北廊坊三河燕郊国际产业园36C

电话：0316 - 575 9716 0316 - 575 9707

传真：0316 - 575 9728

网址：www.auwii.cn

全国服务热线：**4006 8008 67 4008 6100 68**

本图册所列产品外观，颜色，参数等仅供
参考，不作为交货时具有约束性的条件，
以实物为准。

技术参数若有变更，并不另行通知。



北京澳维仪器有限公司
BEIJING AUWII SCIENCE&TECHNOLOGY CO.,LTD.

PROFESSIONAL
LABORATORY
EQUIPMENT
MANUFACTURER
—— 专业实验室设备制造商



专业实验室设备制造商

Professional Laboratory Equipment Manufacturer



Contents

目录

○ 企业文化	01
○ 公司简介	02
○ 产品介绍	03/20
—— 样品前处理系列产品	03/12
○ 石墨消解仪	
○ 人体头发样品专用石墨消解仪	
○ 赶酸仪	
○ 阵列旋转蒸发仪	
—— 绿色实验室系列产品	13/20
○ 溶媒回收仪	
○ 溶剂安全瓶盖	
○ 废液收集装置	

Corporate Culture ■

企业文化

—— 企业使命

帮助人类探知世界。

—— 价值观

锐意进取、谋后而定、行且坚毅、精益求精。

—— 企业愿景

让每个实验室都能拥有澳维的产品；让每位从业者都能获得成功的机会。



Company Profile ■

公司简介

北京澳维仪器有限公司 (AUWII®) 秉承“绿色”“安全”“可靠”“高效”的产品研发理念，致力于实验室样品前处理设备 & 安全防护设备的研发与制造，为广大分析测试工作者提供更优质的产品与更优质的服务。

企业产品主要包括：阵列旋转蒸发仪、溶媒回收仪、石墨消解仪、赶酸仪、溶剂安全瓶盖、废液收集装置等。

Beijing Auwii Instrument Co., Ltd. (AUWII®) adhering the concepts of developing products of "GREEN", "SAFE", "RELIABLE" and "EFFICIENT", committed to R&D, manufacturing of laboratory sample pre-treatment Instrument and safety protection equipment, for analysis and experimenter to provide them better products and quality services.

AUWII® products mainly include: Array Rotar, Solvent Recovery Unit, Graphite Digestion Equipment, Intelligent Acid-driven Digester, Solvent Safety Bottle Cap, Waste Liquid Collection Device, etc.

Product Introduction

产品介绍

○ 防腐型智能石墨消解仪

智能石墨消解仪采用创新技术，秉承实用性、耐久性、人性化的原则，具有防腐耐用、智能工作、快速升温、安全方便等优点。广泛适用于食品、医药、农业、林业、环保、疾控、化工等行业，以及科研部门对土壤、饲料、植物、种子、矿石、生物组织等样品进行消解处理。

产品主要特点：



多重保护 —— 防腐耐用

- 采用微晶玻璃作为仪器上面板，防腐的同时，更易清洁；
- 石墨体表面采用先进的耐高温防腐涂层处理，有效防止强酸侵蚀；
- 仪器箱体全部采用不锈钢材质，表面喷涂防腐涂层，耐腐蚀性能优异；
- 电气系统采用独立密封的空间设计，更好保护电器元件，免受酸气腐蚀；
- 仪器采用无线通讯控制方式，避免了传统有线控制方式端口易腐蚀的弊病。



无线控制 —— 安全方便

智能石墨消解仪支持单机操作模式与无线控制模式。

基于Android系统的APP控制软件，可以通过移动终端对设备进行远距离控制，可在通风柜窗口不打开的情况下轻松完成消解过程，减少实验人员与高温酸气的接触，更好呵护实验人员的健康。

- 1、手机显示实时温度曲线，更直观地掌握消解进程；
- 2、可通过手机编辑、设置消解程序的设定温度和保持时间；
- 3、可以控制仪器启动、停止消解工作；
- 4、内置专家程序库，可随时调用专家程序，也可新建程序或编辑、保存库内的各个程序，可随时调用库内各个程序；
- 5、程序运行结束的蜂鸣报警提示。



自动升降 —— 保护样品

1、样品自动升起散热

仪器执行完升温程序，样品架自动升起，样品进入散热状态，避免实验人员未及时将样品取出，石墨体余温将样品破坏。

2、样品悬停近干

当消解工作接近完成，样品量很少时，可以通过升降功能，将样品管的底部升起至容易观察的位置继续加热，直至样品近干，避免样品被破坏。

3、隔窗观察样品

在消解过程中，经常需要查看样品消解状态，可以通过线控开关或app软件操控样品架升起，用户可以隔着通风橱玻璃对样品进行观察。



均温加热 —— 同步消解

智能石墨消解仪采用独特的碳纤维均温加热器作为热源，通过等静压石墨体对样品进行加热，升温速度更快、消解孔间的温度更均匀、使用寿命更长。

型号	RB系列				AB系列			
型号	RB1-2430	RB1-1542	RB2-3630	RB2-2542	AB1-2430	AB1-1542	AB2-3630	AB2-2542
消解池数量	24	15	36	25	24	15	36	25
消解孔规格	Φ31×50mm	Φ43×50mm	Φ31×50mm	Φ43×50mm	Φ31×50mm	Φ43×50mm	Φ31×50mm	Φ43×50mm
消解管架类型	整体放置型消解管架							
温度范围	室温 ~ 240℃							
控温精度	± 0.2℃ (@150℃时)							
孔间温差	± 1℃ (@200℃时)							
按键类型	微晶面板防腐型电容触摸按键							
消解管自动升降功能	<无>				<有>			
无线控制功能(选配)	基于Android系统的APP控制软件，可以通过移动终端对设备进行远距离控制							
外置温度传感器(选配)	随时监测消解样品的真实温度							
电源	AC220V/50Hz ± 10%							
额定功率	1700 W		2900 W		1700 W		2900 W	
外形尺寸 深X宽X高(mm)	460 x 520 x 210		560 x 520 x 210		460 x 580 x 210		560 x 580 x 210	

○ 人体头发样品专用石墨消解仪

人体头发中的微量元素的含量，在临床诊断上具有很重要的意义，直接反映人体的健康状态，人体头发样品专用石墨消解仪可以同时进行60个样品的消解、赶酸处理，极大的提高了实验工作效率，专用消解杯可以直接用于0.05克头发样品的称量，简化了操作过程。

产品主要特点：

多重保护 —— 防腐耐用

- 石墨体表面采用先进的耐高温防腐涂层处理，有效防止强酸侵蚀；
- 采用电容触摸按键，耐腐蚀性能优异；
- 电气系统采用独立密封的空间设计，更好保护电器元件，免受酸气腐蚀。



专用消解杯 —— 直接称量



- 高硼硅专用消解杯，重量小于27克，可以直接用于头发样品的称量，简化了操作转移步骤；具嘴杯口便于样品转移定容，方便使用。

自动升降 —— 保护样品

- 消解程序运行结束后，自动将样品升起，脱离石墨加热体，防止余热继续加热样品，导致样品损失，影响回收率。
- 在消解过程中，也可通过操作线控开关，对样品进行整体升降操作，观察样品消解进程。

型号	Hair60	Hair60A
消解池数量	60位	
消解池规格	孔直径Φ31	孔深40mm
消解管架类型	整体放置型消解管架	
温度范围	室温~240℃	
控温精度	±0.2℃ (@150℃时)	
孔间温差	±1℃ (@100℃时)	
按键类型	防腐型电容触摸按键	
消解管自动升降功能	无	有
电源		
额定功率	3200W (AC220V50Hz)	
外形尺寸 深X宽X高(mm)	505 × 760 × 220	

○ 微波消解仪搭档 —— 智能赶酸仪

MB系列赶酸仪是微波消解仪绝佳搭档，微波消解管可以直接放入赶酸仪中进行批量赶酸，加热体采用等静压石墨，孔间温度更均匀，充分保障赶酸的一致性。多重防腐设计有效避免酸气对石墨体、电气系统的侵蚀，防腐耐用。MB系列赶酸仪既可以单机操作也可以通过手机app软件实现对仪器的控制，安全方便。

产品主要特点：

多重保护 —— 防腐耐用

- 石墨体表面采用先进的耐高温防腐涂层处理，有效防止强酸侵蚀；
- 采用电容触摸按键，耐腐蚀性能优异；
- 电气系统采用独立密封的空间设计，更好保护电器元件，免受酸气腐蚀。

无线控制 —— 安全方便

- 内置wifi通讯模块，可以通过手机app软件实现对仪器进行控制；
- 手机app软件显示实时温度曲线，更直观地掌握赶酸进程；
- 可通过手机编辑、设置赶酸温度和保持时间；
- 内置专家程序库，方便使用。

均温加热 —— 同步赶酸

- 静压石墨体对样品进行加热，消解孔间的温度更均匀、使用寿命更长。

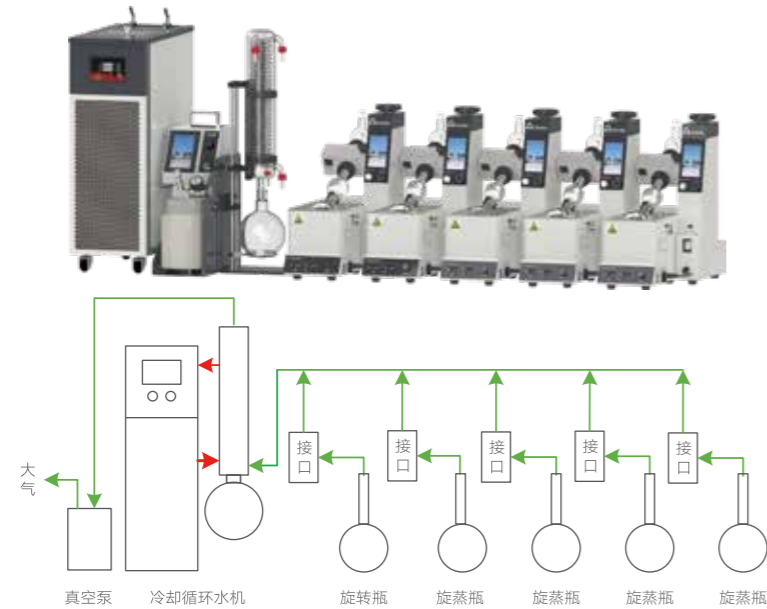
型号	MB-400	MB-240	MB-160	MB-100	MB-P
加热孔位	24	24	16	12	12
加热孔规格	孔径：27.8mm 孔深：155mm	孔径：37.5mm 孔深：135mm	孔径：37.5mm 孔深：135mm	孔径：42.5mm 孔深：110mm	孔径：47.5mm 孔深：115mm
温度范围	室温-200℃				
控温精度	±0.5℃				
孔间温差	±1℃				
按键类型	防腐型电容触摸按键				
电源	AC220V 50Hz				
额定功率	1500W				



○ 阵列旋转蒸发仪

阵列旋转蒸发仪是一款可以同时处理多样品浓缩的创新型前处理设备，由多个miniRotar旋转蒸发仪单元、真空系统、溶媒冷凝回收系统组成，实现多样品处理的同时，可以大幅提高实验室空间利用率。

阵列旋转蒸发仪所搭载的多个miniRotar，既可以满足同时使用，也支持独立操作，可以独立的进行温度设置、转速调整、释放真空等操作，不干扰其他旋转蒸发仪单元的正常工作的。



搭载冷却循环水机系统原理示意图



搭载溶媒回收仪系统原理示意图

极致mini——节约空间

○ miniRotar创新性采用旋转轴纵向设计，将产品宽度缩小到25cm，是传统旋转蒸发仪宽度的三分之一，1.8米标准通风橱最多可以放置5台miniRotar，充分节约通风橱空间资源。

阵列组合——提升效率

○ miniRotar的特殊接口设计，可以实现多台并联使用，共用一个真空系统、冷凝回收系统。非常适合多个样品同时处理的需求，提升工作效率。

○ 每一个miniRotar均可以独立设置温度、转速、时间等工作参数，可以独立的进行将样品瓶升起降落操作。miniRotar 500s拥有独立的快捷释放真空按键，可以独立释放真空，不影响其他miniRotar正常工作。

定时工作——减少看护

○ miniRotar500s具有定时工作能力，可以按照经验设定好工作条件以及工作时长，到达时间后miniRotar500s将自动停止旋转、释放真空，将样品瓶升起，脱离加热水浴，自动停止样品蒸发浓缩。

双重保护——避免污染

○ miniRotar搭载防止液体回流接口，可有效阻止在样品处理过程中管路中的液体回流，避免污染样品，保证分析结果的准确性。

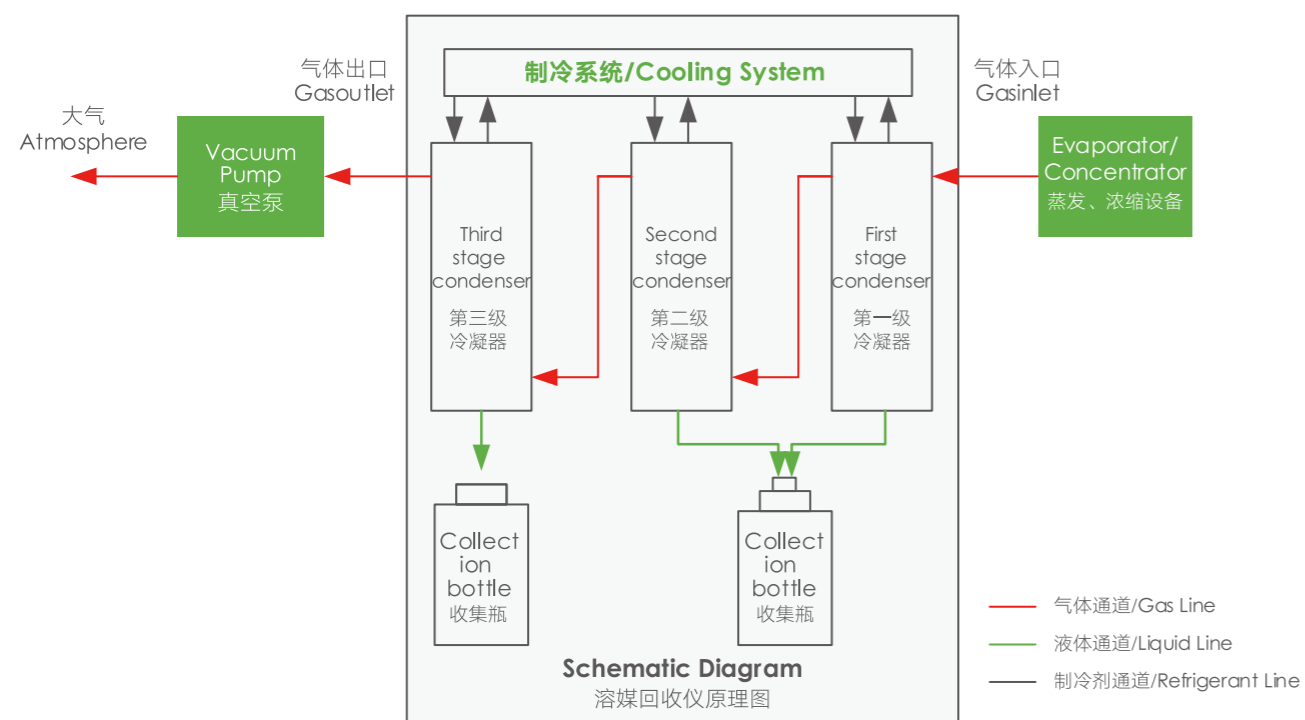


三级冷凝——减少排放

eSR系列溶媒回收仪可以同时满足6台miniRotar溶剂蒸汽冷凝回收需求，eSR320溶媒回收仪采用低温压缩机制冷，溶剂蒸汽进入后经过三级冷凝液化收集，实现高效冷凝回收（二氯甲烷蒸汽回收率优于98%），减少溶剂蒸汽的排放，保护实验室环境，呵护实验者健康。

eSR系列溶媒回收仪不需要添加任何冷却循环液，也不需要玻璃冷凝器，减少了管路连接，日常无需维护，使用简单。

eSR320s溶媒回收仪内部管路具有超强的防腐能力，可以耐受高浓度氯离子侵蚀。



○ 旋转蒸发仪



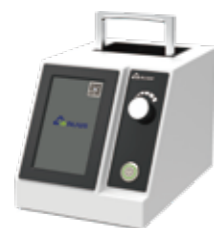
技术参数	miniRotar500	miniRotar500s
加热温度范围	室温至95℃	室温至95℃
控温精度	±1℃	±1℃
温度设定与显示	旋钮快速设定，目标温度及实时温度数字显示	旋钮快速设定，目标温度及实时温度数字显示
干烧保护功能	干烧自动断电	干烧自动断电
加热方式	隐藏式加热	隐藏式加热
※旋转轴方向	纵向设置	纵向设置
旋转参数设定与显示	TFT4.3寸触摸式液晶显示屏	TFT4.3寸触摸式液晶显示屏
旋转瓶升降模式	手动、自动双模式	手动、自动双模式
※定时功能	无	有 (可以在0-999min内设定时间，当到达时间后，旋转瓶停止旋转，自动升起脱离加热水浴，同时释放真空，样品停止蒸发)
旋转瓶最大体积	500mL	500mL
旋转瓶接口规格	标准24/29接口	标准24/29接口
※旋转模式	顺时针旋转	顺时针、逆时针、顺时针逆时针交替旋转三种模式
※真空释放方式	手动开关阀释放真空	快捷按键释放真空 (多组并联使用时，释放其中一组旋转蒸发仪真空，不影响其余旋转蒸发仪正常工作)
关闭电源自动释放真空	无	有
※样品观察灯	USB接口led灯	USB接口led灯
抽气接口	Φ10mm宝塔接头	Φ10mm宝塔接头
通讯接口	无	RS485
电源电压	AC220V 50/60Hz	AC220V 50/60Hz
输入功率	700W	700W
外形尺寸 深X宽X高(mm)	530×250×520	530×250×520

○ 真空泵



技术参数	eV35	eV35s
真空泵类型	高性能隔膜真空泵	德国原产隔膜真空泵
膜片材料	PTFE	PTFE
泵头材料	PTFE	PTFE
极限真空度	8mbar	8mbar
最大抽速	35L/min	34L/min
气路接口	Φ10mm宝塔接头	Φ10mm宝塔接头
真空表	指针式真空表	指针式真空表
真空调节阀	精密手拧真空调节阀	精密手拧真空调节阀
真空度调节范围	-0.1-0Mpa	-0.1-0Mpa
电源电压	AC220V 50/60Hz	AC220V 50/60Hz
输入功率	240W	245W
最大载荷	最多可以搭载6组 mini旋转蒸发单元	最多可以搭载6组 mini旋转蒸发单元
外形尺寸 深X宽X高(mm)	350×170×350	350×170×350

真空控制器



技术参数	eC35	eC35s
真空度控制范围	20-1050mbar	10-1050mbar
真空度设置精度	1mbar	1mbar
真空度控制精度	5mbar	2mbar
显示屏	5英寸TFT触摸屏	5英寸TFT触摸屏
真空传感器类型	316不锈钢	陶瓷AL2O3
物料接触部分材料	316不锈钢	PEEK、PTFE、全氟醚橡胶、PFA
真空泵电源控制	无	可以控制真空泵启动/停止
通讯接口	无	RS485
气路接口规格	316不锈钢 Φ10mm宝塔接头	PEEK Φ10mm宝塔接头
电源电压	AC100-230V,50/60Hz	AC100-230V,50/60Hz
输入功率	50W	50W
外形尺寸 深X宽X高(mm)	240×160×170	240×160×170

溶媒回收仪



技术参数	eSR320	eSR320s
冷凝级数	三级	三级
最低温度	-20℃	-20℃
收集瓶数量	两个	两个
收集瓶总容量	3000ml	3000ml
冷凝管线圈材质	316不锈钢	特殊材质 (能够耐受氟离子侵蚀)
气路接口规格	316不锈钢 Φ10mm宝塔接头	PEEK Φ10宝塔接头
额定功率	500W	
电源电压	AC220V 50Hz	AC220V 50Hz
外形尺寸 深X宽X高(mm)	510×340×710	510×340×710

玻璃冷凝器



技术参数	GL1000
材质	高硼硅玻璃
抽气接口	Φ10mm宝塔接头
水路接口	Φ10mm宝塔接头
收集瓶体积	1000ml
冷凝管表面积	0.2m ²
固定方式	V35、V35s真空泵以及T系列 冷却循环水机均具有GL1000安装接口， 可以便捷的悬挂固定。
材质	高硼硅玻璃
抽气接口	Φ10mm宝塔接头

冷却循环水机



技术参数	T4	T4α	T4β
控温范围	5-35℃	-10-35℃	-20-35℃
控温精度	±0.1℃	±0.1℃	±0.1℃
额定制冷量	1600W @20℃	1500W @20℃	1200W @20℃
液槽体积	8L	8L	8L
外形尺寸 深X宽X高(mm)	490×246×790	490×246×790	490×246×790

技术参数	T3	T3α	T3β
控温范围	5-35℃	-10-35℃	-20-35℃
控温精度	±0.1℃	±0.1℃	±0.1℃
额定制冷量	1200W @20℃	1000W @20℃	800W @20℃
液槽体积	7L	7L	7L
外形尺寸 深X宽X高(mm)	460×210×660	460×210×660	460×210×660

技术参数	T2	T2α	T2β
控温范围	5-35℃	-10-35℃	-20-35℃
控温精度	±0.1℃	±0.1℃	±0.1℃
额定制冷量	700W @20℃	600W @20℃	500W @20℃
液槽体积	5L	5L	5L
外形尺寸 深X宽X高(mm)	410×210×560	410×210×560	410×210×560

技术参数	T1	T1α	—
控温范围	5-35℃	-10-35℃	—
控温精度	±0.1℃	±0.1℃	—
额定制冷量	450W @20℃	300W @20℃	—
液槽体积	3L	3L	—
外形尺寸 深X宽X高(mm)	350×176×550	350×176×550	—

温馨提示：

溶媒回收仪与冷却循环水机均可以用于阵列旋转蒸发仪的有机溶剂的冷凝回收，可以根据需要选择其中一种即可，当选择冷却循环水时，需要选配GL1000玻璃冷凝器，当选择溶媒回收仪时，不需要选配GL1000玻璃冷凝器。

溶媒回收仪

溶媒回收仪是一款用于有机溶剂蒸汽冷凝收集的创新性产品。主要与实验室平行蒸发/浓缩仪、旋转蒸发器、真空干燥箱、真空离心浓缩仪、真空抽滤、固相萃取等样品前处理设备联用，将溶媒蒸汽进行冷凝回收，也可以与真空泵联用，净化真空泵排出的废气，减少有机废气对环境的污染，呵护实验人员的健康。



产品特点：

绿色环保

内置三级冷凝器，溶媒蒸汽几乎全部被冷凝回收，乙醇回收率优于99%，二氯甲烷回收率优于98%，相比较传统冷却循环水机、冷阱，具有更高的溶媒回收效率，更绿色环保。

防腐耐用

溶媒回收仪与气体、液体接触的材质由PEEK、PTFE、高硼硅玻璃组成，能够耐受盐酸及强腐蚀性溶剂，防腐耐用。

干净整洁

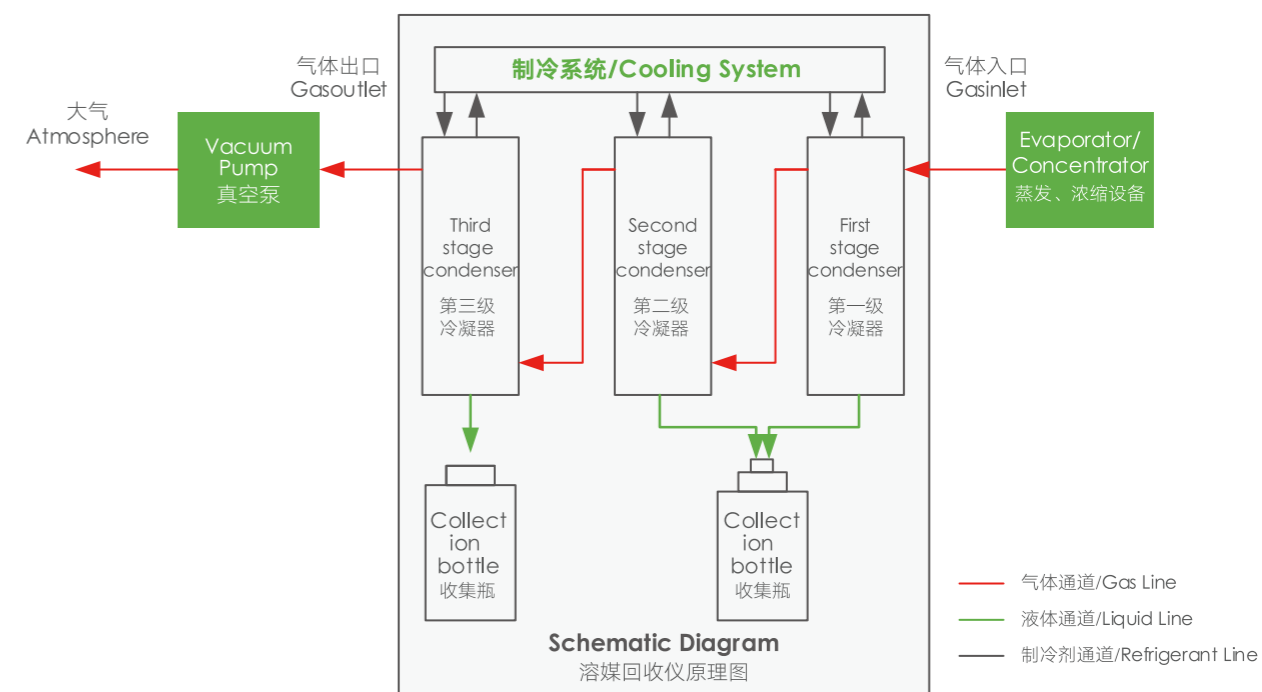
溶媒回收仪不需要添加冷却循环液、不需要外接玻璃冷凝器，使用者不再担心玻璃器件易碎问题，也避免了复杂管路的连接，更有利于实验室的干净整洁。

简单方便

溶媒回收仪设有进气口及排气口，与设备简单连接，开机即可使用。外置3L螺口溶剂回收瓶，方便大体积溶剂蒸发工作。5英寸彩色液晶触摸屏实时显示工作状态，使用者可随时观察设备的冷凝能力。

产品原理：

溶媒回收仪连接在蒸发浓缩设备与真空泵之间，设备内部的制冷系统通过冷媒向冷凝器提供低温环境，有机溶媒蒸汽进入冷凝器后被冷凝液化，由外置的收集瓶对液体进行收集。溶媒回收仪也可以接在真空泵的排气口，对真空泵排出的有机溶剂废气进行冷凝净化。



主要功能参数		eSR320	eSR320s
显示屏	5英寸彩色液晶触摸屏	✓	✓
冷凝级数	三级	✓	✓
最低温度	-20°C	✓	✓
收集瓶数量	两个收集瓶	✓	✓
收集瓶总容量	3L	✓	✓
内胆材质	冷凝管线圈材质	316不锈钢	特殊材质 能够耐受氯离子侵蚀
制冷剂	R404A		
接口规格	进气口 Φ10宝塔接头，排气口 Φ10宝塔接头		
额定功率	500W		
电源要求	AC220V 50Hz 5A		
外形尺寸	340 × 510 × 715		
深X宽X高(mm)			
整机重量	50Kg		

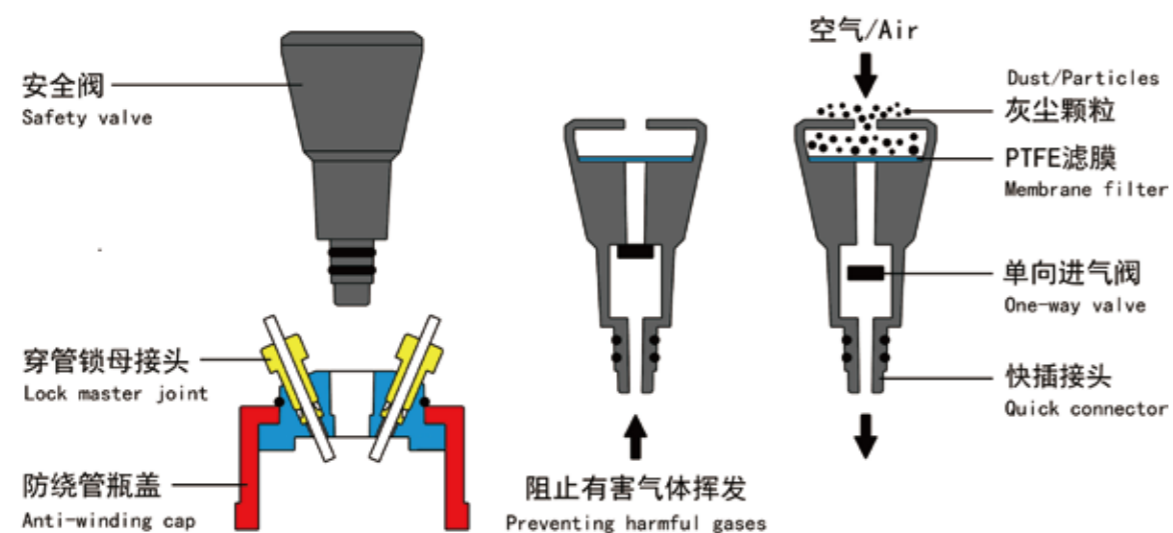
保护实验室环境，呵护实验人员健康

—— 绿色实验室系列解决方案

实验室环境中色谱流动相的挥发、废液的挥发、是实验室空气污染的主要来源之一，严重污染实验室空气；北京澳维仪器有限公司推出绿色实验室系列产品，保护实验室环境，呵护实验人员的身体健康。

○ 溶剂安全瓶盖

SE系列溶剂安全瓶盖高效过滤空气中粉尘，防止污染流动相，保证分析结果准确性；在色谱仪器停止工作时，阻止流动相通过进气口向外挥发，保护实验室环境不被污染。



微孔滤膜——高效过滤

○ SE系列溶剂安全瓶盖内置PTFE微孔滤膜，对进入流动相瓶内的空气进行高效的过滤，防止粉尘污染溶剂，保证分析结果的准确性。

单向密封——阻止挥发

○ SE系列溶剂安全瓶盖采用高灵敏度单向安全阀，在色谱仪器停止工作时，安全阀关闭密封，阻止瓶内溶剂向外挥发，保护实验室环境，呵护实验人员的身体健康。

时间标签——到期提醒

○ SE系列溶剂安全瓶盖开始使用时，按下安全阀上时间启动按钮，时间标签将以红色进度条的方式记录使用时间，提醒使用者按期更换安全阀。

插接安装——方便更换

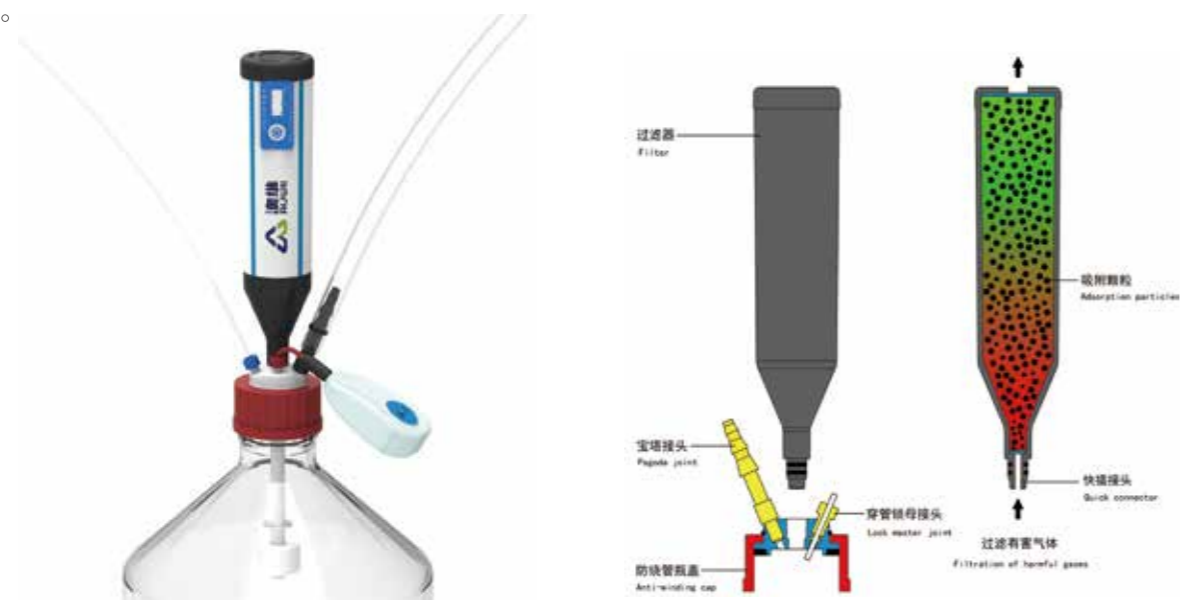
○ SE系列溶剂安全瓶盖上的安全阀建议使用6个月后进行更换，安全阀采用快速插接安装设计，方便使用者更换。

型号	外形	适合瓶口规格
SE45		GL45标准瓶口
SE38		GL38 标准瓶口

○ 废液收集装置

插管式废液收集装置

插管式废液收集装置，用于实验室仪器设备排出的废液收集，废气过滤器对有害气体进行高效吸附，保护实验室环境，呵护实验者健康。充电式液位报警器，防止液体溢出。多种类型二次容器防止二次污染，满足法规要求。



接口丰富——便于连接

○ 插管式废液收集装置可连接 $\phi 4$ - $\phi 8$ mm内径软管，也可以连接 $\phi 1.6$ - $\phi 3.2$ 外径硬管，也可以根据客户需求定制。

高效过滤——保护环境

○ 根据废液类型，可以选配有机废气过滤器以及酸性废气过滤器，对溢出的废气进行高效吸附过滤，保护环境空气不被污染。开始使用时，按下过滤器上时间启动按钮，时间标签将以红色进度条的方式记录使用时间，提醒使用者按期更换。

液位探测——防止溢出

○ PVDF材质浮子液位开关，防腐耐用。充电式液位报警，一次充电可用6个月，无需更换电池。

二次容器——符合法规

○ 多种类型二次容器，防止危险化学废液收集、暂存、转移过程中倾倒、破损造成的遗撒、泄露，避免产生二次污染，符合法规要求。

特色定制——专业服务

○ 可以根据客户需求进行特色定制，提供专业服务。

型号	外形	容器容积	容器材质	液位报警
PGL4L		4L	棕色玻璃	无
PGL5L		5L	棕色玻璃	无
PGL5LT		5L	棕色玻璃	有
PGL10L		10L	棕色玻璃	无
PGL10LT		10L	棕色玻璃	有
PPP10L		10L	聚丙烯 (pp)	无
PPP10LT		10L	聚丙烯 (pp)	有
PPE20LT		20L	高强度聚乙烯 (HDPE) 内表面氟化处理	有

漏斗式废液收集装置

漏斗式废液收集装置，用于实验过程中废液收集，废气过滤器对有害气体进行高效吸附，呵护实验者健康。充电式液位报警器，防止液体溢出。多种类型二次容器防止二次污染，满足法规要求。



双重密封——防止挥发

○ 大体积漏斗采用HDFE材质，漏斗容量达到1升，便于倾倒。便捷卡扣设计，可轻易锁紧双重密封，防止液体挥发。

高效过滤——保护环境

○ 根据废液类型，可以选配有机废气过滤器以及酸性废气过滤器，对溢出的废气进行高效吸附过滤，保护环境空气不被污染。开始使用时，按下过滤器上时间启动按钮，时间标签将以红色进度条的方式记录使用时间，提醒使用者按期更换。

液位探测——防止溢出

○ PVDF材质浮子式液位开关，防腐耐用。充电式液位报警，一次充电可连续使用6个月，无需更换电池。

二次容器——符合法规

○ 多种类型二次容器，防止危险化学品废液收集、暂存、转移过程中遗撒、泄露，避免产生二次污染，符合法规要求。

特色定制——专业服务

可以根据客户需求进行特色定制，提供专业服务。

型号	外形	容器容积	容器材质	液位报警
FGL4L		4L	棕色玻璃	无
FGL5L		5L	棕色玻璃	无
FGL10L		10L	棕色玻璃	无
FPP20LT		20L	聚丙烯 (pp)	有
FPP20LTB (大型废气过滤器)		20L	聚丙烯 (pp)	有
FPP50LT		50L	聚丙烯 (pp)	有
FPP50LTB (大型废气过滤器)		50L	聚丙烯 (pp)	有
FPE20LT		20L	高强度聚乙烯 (HDPE) 内表面氟化处理	有
FPE20LTB (大型废气过滤器)		20L	高强度聚乙烯 (HDPE) 内表面氟化处理	有
FPE60LT		60L	高强度聚乙烯 (HDPE)	有
FPE60LTB (大型废气过滤器)		60L	高强度聚乙烯 (HDPE)	有
FSS20LT		20L	304不锈钢	有
FSS20LTB (大型废气过滤器)		20L	304不锈钢	有