

产品说明

为满足低温样本的分离、沉降等需求,新芝重磅推出一款台式高速冷冻离心机(HSC-2015L)。结构紧凑的HSC-2015L具有运行可靠、超低噪音、高强度密封性、制冷速度快等特点。并且可根据不同样本的需求更换转子,最小离心管可至 0.2 ml (4*PCR板),最大离心管可至5ml (12*5ml),是一款性能先进、用途广泛、使用安全、操作简单的高质量产品。

应用领域

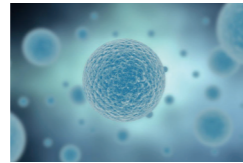
可被广泛应用于临床医学、生物工程、食品安全、化学分析、医学制药、环境保护、农林科学、牧业科学等领域。



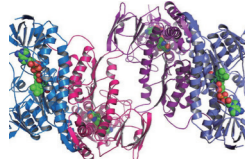
·血液



·各种药物



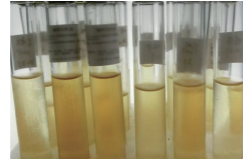
·细胞



·蛋白质



·病毒



·菌液

技术参数

型号	HSC-2015L
最大转子容量	24×1.5/2.0mL离心管, 4×PCR排管, 12×5mL (选配5ML)
转子盖类型	塑料、金属、气密性
最大相对离心力	21.400xg (15000rpm)
温控范围	-10°C至40°C
高速运转时所能保持温度	4°C
降温速度	从室温冷却到设定温度4°C需15分钟
从零加速到最高转速时间	15秒 (soft off)
	45秒 (soft on)
从最高转速降到零时间	15秒 (soft off)
	45秒 (soft on)
转速	500-15000以100rpm递增
离心计时	1秒-99分59秒
最大功率/额定功率	1200W/500W
尺寸(长X宽X高)	385x608x318(mm)

产品特点



稳定的性能

超静音运行, 噪音<60Db

强大制冷能力, 最高转速也可保持4°C

制冷速度快, 在<15min内, 可从室温降至4°C



人性化的设计

设有故障自诊断系统(失速、超温、门盖自锁等故障), 同时界面提示

运行中可随时更改参数, 无需停机

配备应急开关, 在断电情况下也可进行门盖打开

配有三种规格转子, 方便客户选择, 同时气密性转子可整体拆除

静态预冷模式, 离心机盖门关闭状态下, 设定温度低于环境温度, 压缩机即自动启动制冷



可靠的机械技术

采用更稳定、可靠的微电机电子锁

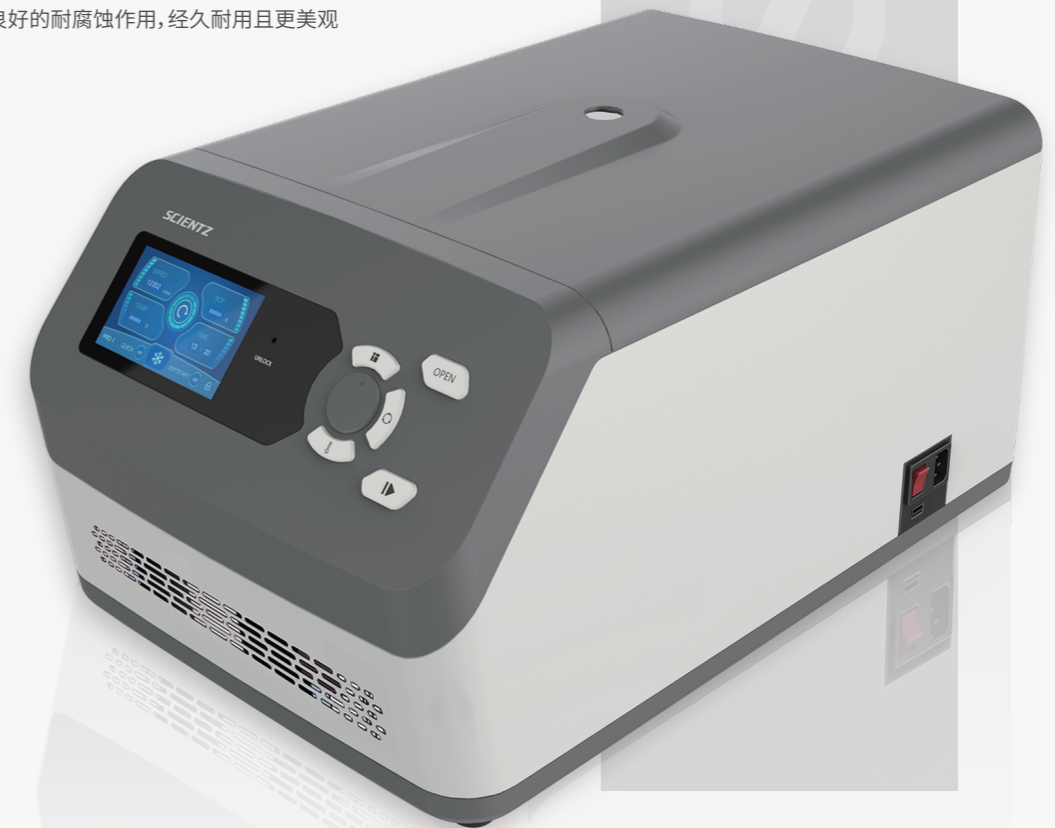
采用特殊的二级减震系统结构和进口电机, 增强仪器稳定性和降低噪音

采用独有的电机防水设计, 提高电机的使用寿命

采用进口压缩机, 稳定性高, 使用寿命长, 致冷迅速

SOFT软刹车功能、防止重悬、保护敏感样品

离心腔经特殊工艺处理具有良好的耐腐蚀作用, 经久耐用且更美观





始于1989
国家高新技术企业
创新服务科学



HSC-2015L 高速冷冻离心机



·快速制冷



·超低噪音



·安全可靠



地址：宁波国家高新技术区木槿路65号
总机：0574-8835 0069 8835 0071 8711 2106
内销：0574-8713 3995 8713 4807 8835 0052 5620 2593
邮编：315013

售后服务：0574-8686 1966
外销：0574-8835 0013 8835 0062

此样本册编制于2019年12月，仪器设计、规格、性能如有变更，以最终实物为准

宁波新芝生物科技股份有限公司
NINGBO SCIENTZ BIOTECHNOLOGY CO., LTD