

## Speedwave XPERT

创新技术带来可靠消解



Speedwave XPERT					
样品装载方式	顶部装载				
压力监测系统	光学测压，直接非接触测定所有消化罐内部压力				
消解罐温度监测系统	专利红外测温；最高温度				
样品温度监测系统	专利红外测温，直接非接触测定所有消化罐罐内温度，实时显示所有温度				
微波功率	2000W ( 2*1000W )				
温度范围	50-350°C				
主机尺寸	880*645*480mm ( W*D*H ) 包含中和组件				
控制器尺寸	224*137*152mm ( W*D*H )				
主机重量	约 59kg				
控制器重量	1kg				
炉腔	26L 圆形微波炉腔，保证各样品均匀的微波分布和加热				
炉腔镀层	90 μ mPFA				
通讯接口	USB, RS232, 两组以太网 ( 也可用于打印机连接 ) , 可选移动设备远程控制				
消解罐	DAP-40X	40ml	40bar	230°C	使用 24 位转盘
	DAP-60X	60ml	40bar	230°C	使用 12 位转盘
	DAP-100X	100ml	40bar	200°C	使用 12 位转盘
	DAK-100X	100ml	100bar	260°C	使用 8 位转盘
应用范围	适合多种微波消解应用场景，在高温和高压条件下提供高度灵活性的方案				



## Speedwave ENTRY

满足所有常规消解需求

Speedwave ENTRY					
样品装载方式	前部装载				
压力监测系统	无				
消解罐温度监测系统	无				
样品温度监测系统	专利红外测温，直接非接触测定所有消化罐罐内温度，实时显示所有温度				
微波功率	1000W				
温度范围	75-260°C				
主机尺寸	510*470*330mm ( W*D*H ) 包含中和组件				
控制器尺寸	190*115*170mm ( W*D*H )				
主机重量	约 22kg				
控制器重量	1kg				
炉腔	32L 长方体微波炉腔，355*365*251mm ( W*D*H )				
炉腔镀层	无				
通讯接口	USB, RS232				
消解罐	DAP-60K	60ml	40bar	230°C	使用 10 位转盘
	DAQ-10	10ml	75bar	230°C	使用 24 位转盘
应用范围	常规微波消解应用				

## 应用介绍

我们已经建立了不断完善的应用案例数据库，这些数据包含了多种不同行业不同样品全流程说明。以下为相关应用推荐

### 食品和饲料行业



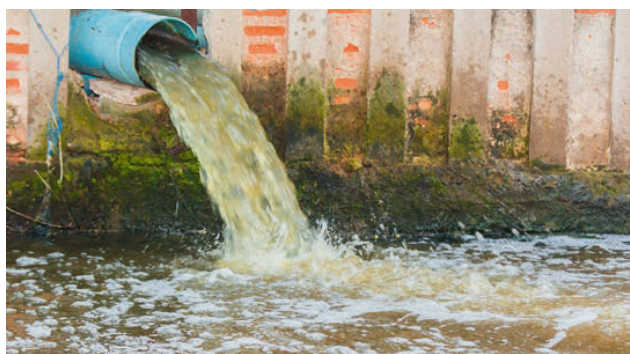
样品种类	XPERT	ENTRY
饮料	√	√
畜禽产品	√	√
奶制品	√	√
水果	√	√
咖啡	√	√
啤酒	√	√
谷物	√	√
营养素	√	√
椰子油	√	√
动物饲料	√	-
鱼类饵料	√	-
乳糖	√	-

### 制药和日化行业



样品种类	XPERT	ENTRY
血液	√	√
毛发	√	√
骨骼	√	√
高脂肪制品	√	-
身体乳	√	-
唇膏	√	-
牙膏	√	-
藻类	√	-
片剂	√	-
指甲油	√	-
香水	√	-
乳糖，葡萄糖，蔗糖	√	-
药膏	-	-

### 环境和地址行业



样品种类	XPERT	ENTRY
过滤，排放物	√	√
沉积物	√	√
土壤	√	√
污泥	√	√
废水 / 水	√	√
木材	√	√
矿物	√	-
石类	√	-
灰类	√	-
油品	√	-
碳类	√	-
混凝土	√	-

### 科技行业



样品种类	XPERT	ENTRY
PET 涤纶	√	√
聚酯	√	√
青铜制品	√	√
陶瓷	√	-
高分子聚合物	√	-
金属材料	√	-
合金材料	√	-
胶粘剂	√	-
皮革制品	√	-
墨水颜料	√	-
三聚氰胺	√	-