



实验室前处理仪器领军者



高通振动球磨仪
AM100系列



蚂蚁源科学仪器（北京）有限公司
ANTS SCIENTIFIC INSTRUMENTS (BEIJING) CO., LTD.

AM100S 系列高通振动球磨仪

高通振动球磨仪是一款专门为实验室少量样品分析而开发的多功能仪器，它能在极短的时间内以及高频率的振动下，快速高效的研磨和均相化。在合适的研磨环境下，有的样品可达到亚微米级。

高通振动球磨仪既可以干磨、湿磨，也可以在低温下冷冻研磨，配有研磨罐和适配器两类研磨套件。自动中心定位和安全锁紧装置带给实验人员舒适的操作体验。高通量适配器非常适合生物样品的细胞破碎以及DNA/RNA的提取。研磨罐的多种材质适合多行业的应用，玛瑙、氧化锆、碳化钨对于土壤这类要求防重金属污染的样品是不二之选，碳化钨和不锈钢也可以参与到硬性样品的制备当中。



AM100S高通振动球磨仪

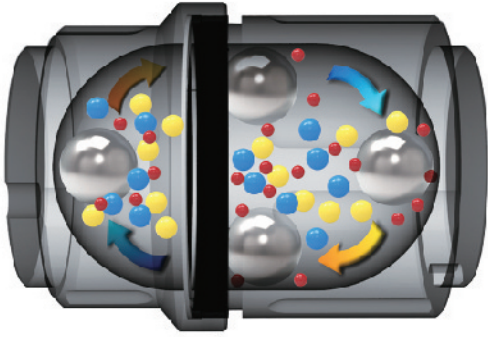
性能优势:

- ◎ 仪器小巧、轻便，可以作为便携式设备带到现场做样
- ◎ 可以干磨、湿磨、冷冻研磨
- ◎ 多种材质的研磨罐及多孔径的适配器可选
- ◎ 研磨罐最大可处理2×45ml样品，适配器可处理6×100ml样品
- ◎ 多孔适配器可以快速处理对于DNA/RNA提取的高通量样品



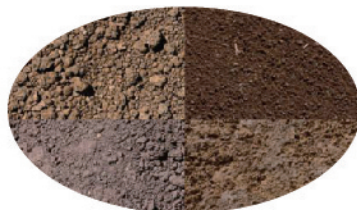
- ◎ 密封性良好，杜绝样品间的交叉污染
- ◎ 水平振动原理型号两个研磨平台同时工作，制样时间短
- ◎ 参数设置数字显示，可确保样品研磨结果的可重复性
- ◎ 可储存多组实验参数，使研磨过程更加规范化、效率化
- ◎ 自动中心定位和安全锁紧装置可保证研磨套件的快速到位，高效、安全
- ◎ 仪器配有电磁安全系统，保证操作人员的安全

W 工作原理 *The working principle*



AM100S高通振动球磨仪的研磨罐在水平方向上进行圆弧式径向振动，里面的研磨球在惯性的作用下对样品进行撞击，这样持续的往复运动使样品达到一个需要的粒径。另外，研磨罐的运动和研磨球的运动叠加，从而使样品更加充分的混合，当在罐内多放入几个小的研磨球时，球与球之间的碰撞和摩擦使样品更加有效的破碎。

A 应用领域 *Application field*



粮食谷物



食品



生物



医药



矿物



土壤



玻璃



塑料

T 技术资料 *Technical information*

技术参数	高通振动球磨仪 AM100S
样品类型	硬性、中硬性、软性、脆性、弹性、纤维质材料
进料尺寸	最大15mm（进料尺寸越小，研磨效果越佳）
出料尺寸	约5 μm（根据样品性质及研磨环境而定）
样品处理量或通量	6×100ml
显示屏	液晶触摸
研磨时间设置	1s-99h59min59s连续可调
间歇时间设置	1s-99min59s
停止时间设置	1s-99min59s
振动频率范围	1HZ-35HZ（60rpm-2100rpm）
应用研磨范围	干磨、湿磨、液氮下低温研磨
适用研磨罐容积	80ml、50ml、35ml、25ml、10ml、5ml

E 选配指南 *Optional guide*



研磨罐和适配器的种类决定了产品应用的多样性，也更深得客户的关注。蚂蚁科技公司研磨套件的种类非常齐全，另外可以接受客户的订做。

研磨罐的体积：5ml、10ml、25ml、35ml、50ml、80ml

T 技术资料 *Technical data*

技术参数	高通振动球磨仪 AM100S
研磨罐材质	铬钢、不锈钢、氧化锆、玛瑙、碳化钨、PTFE（特氟龙）
适用适配器孔数	5ml×4孔（不锈钢制）、 5ml×6孔、5ml×12孔、 2ml×10孔、2ml×24孔、 2ml×48孔、1.2ml×96孔
适配器材质	PTFE、不锈钢、铝制
研磨球直径	0.1-1.5mm、2mm、3mm、5mm、7mm、10mm、15mm、20mm、25mm、30mm
开罐工具	适用5ml-80ml研磨罐
研磨平台数	2个
负载显示	有
自动中心定位装置	有
自动储存参数组合	10组
循环次数	1-20次
仪器尺寸	高通振动球磨仪AM100S
宽*高*纵深	384mm×267mm×461mm
净重	约30kg
功率	240W

Optional guide 选配指南

研磨罐的材质：

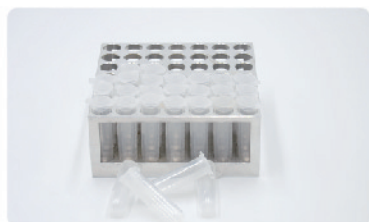
①不锈钢：适合常规样品的粉碎；②氧化锆、玛瑙：对于要求防重金属污染样品的粉碎；③碳化钨：硬质样品的粉碎，如矿石等；④聚四氟乙烯：液氮低温冷冻下的粉碎。

（注：以上是一般性建议）



A 研磨罐优点 *Advantages of grinding tank jars*

①操作简单，螺纹式旋紧；②密闭性好，防尘且杜绝交叉污染；③可以湿磨和低温研磨；④不锈钢外壳保护，保证研磨罐的使用寿命（玛瑙、氧化铝、碳化钨）。



液氮冷冻盒

适配器孔数：5ml×4孔（不锈钢制）、5ml×6孔、5ml×12孔、2ml×10孔、2ml×24孔、2ml×48孔、1.2ml×96孔

多孔数的适配器可以更多的满足客户的需求，从少的样品种类到多的样品种类，从少的样品量到多的样品量，更方便客户的选择。

R 参考参数 *Reference parameter*

研磨罐 容积 (ml)	处理样 品量 (ml)	进料尺寸 (mm)	直径 5mm	直径 7mm	直径 10mm	直径 12mm	直径 15mm	直径 20mm	直径 25mm
1.5/2.0	0.2-0.5	1	1-2个	-	-	-	-	-	-
5	0.5-2.0	2	-	1-2个	-	-	-	-	-
10	2.0-4.0	4	-	-	1-2个	1-2个	-	-	-
25	4.0-10.0	6	-	-	5-6个	2-4个	1-2个	-	-
35	6.0-15.0	6	-	-	6-9个	4-6个	2-3个	1个	
50	8.0-20.0	10	-	-	12-14个	6-8个	3-4个	1个	1个
80	15.0-45.0	15	-	-	15-18个	8-10个	4-5个	1个	1个

T 应用举例 *Technical data*



矿石



叶片



粮食谷物 (小麦)



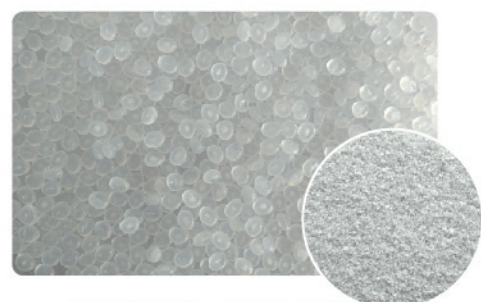
生物 (头发)



食品 (干紫菜)



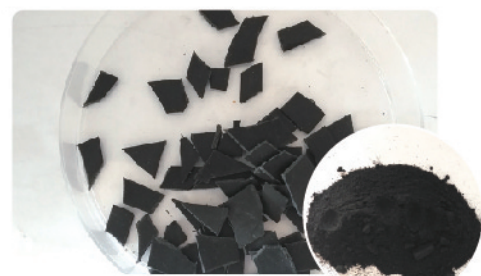
医药 (牛黄解毒丸)



冷冻研磨 (聚丙烯)



动物组织 (猪胃)



热敏性样品 (橡胶)



(一) 研磨系列:



(二) 辅助系列:



蚂蚁源科学仪器（北京）有限公司

ANTS SCIENTIFIC INSTRUMENTS (BEIJING) CO., LTD.

地址：北京市朝阳区博大路3号院自主城8号楼1111室

Add: Room 1111, 8th Building, No.3, Boda Road, Chaoyang District, Beijing, China.

电话 (Tel) : 010-57791811

传真 (Fax) : 010-67656036

邮箱 (E-mail) : sales@my-ant.com

网址 (Web) : www.my-ant.com

