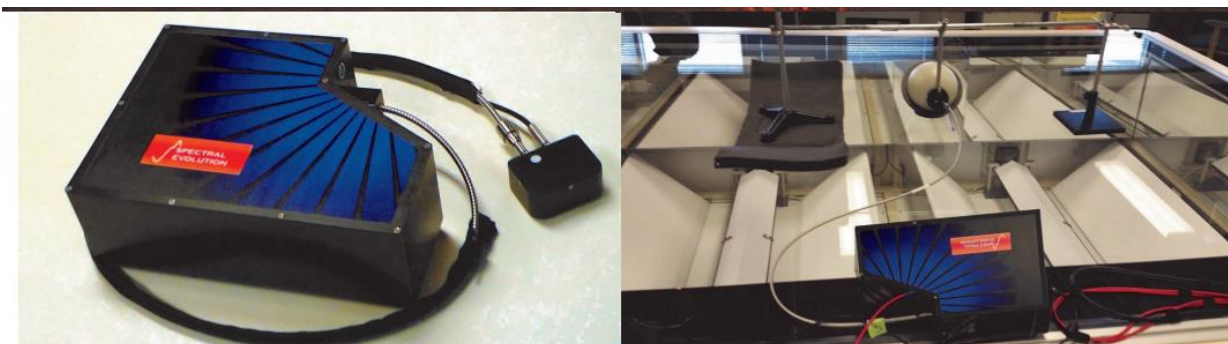


SR-1901PT/2501PT 便携式可见近红外光谱仪



-----用于测量脉冲日光模拟器

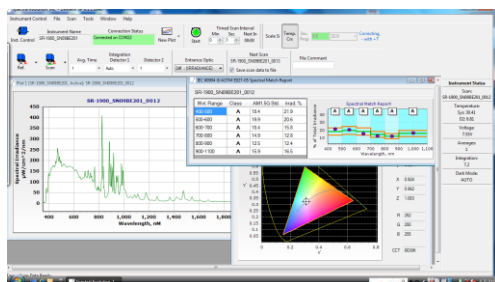
SR-1901PT/2501PT 是脉冲日光模拟器的理想分类设备。光伏组件和太阳能面板的制造商会使用日光模拟器来测试其产品所标示的功率和效能。使用 SR-1901PT/2501PT 便携式光谱仪测量，比较日光模拟器光谱与太阳光谱，以及日光模拟器光源的均匀性和时间稳定性，比较其差异是否在容许范围内，进而对日光模拟器进行相应的 A,B,C 分类。



SR-1901PT/2501PT 可用于将长或短脉冲日光模拟器进行分类，确定其是否符合 AM0 或 AM1.5 标准，也可用于均匀性和稳定性测量。与其他日光模拟器分类设备不同，SR- 1901PT/2501PT 在积分时间为 1 毫秒的一次闪耀中可以获得 280-1900nm/280-2500nm 的全光谱信息，这样就可以将长和短脉冲模拟的光谱比较时间大量减少——从小时减小到秒。

特点:

- 512 单元紫外加强型硅二极管阵列检测器
- 256 单元 TE 制冷增强型 InGaAs 检测器
- 可调整积分和扫描平均时间
- 内置触发器，SMA-905 端口
- 0-100 毫秒的触发延迟时间
- 输入端口的外部 TTL 触发 ,触发偏差不超过 5 毫秒
- Photodetector jitter 偏差不超过 100 纳秒
- 光谱与 AM0 和 AM1.5 标准匹配
- 易于安装使用的 DARWin SP 数据获取软件. DARWin SP 数据获取软件可采用下拉菜单收到光谱匹配报告.



DARWin SP 软件特点:

一键控制，自动获取积分时间、自动选取波段范围、自动将数据保存为ASCII格式，可直接输入第三方软件进行分析。

E5/F., Bldg M7, 1# JiuXianQiao East Road, Beijing, 100016, China

北京, 酒仙桥东路 1 号, M7 栋, 东 5 层, 邮编: 100016

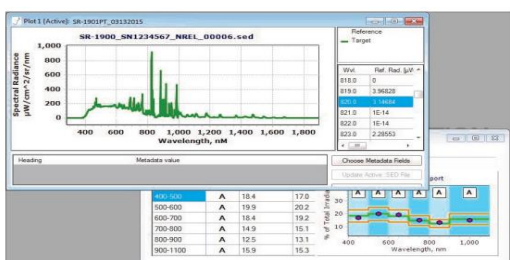
Tel: (010)5791 5798,(010)5791 5796 Fax: (010)5791 5795, E-mail: instruments@goldway.com.cn



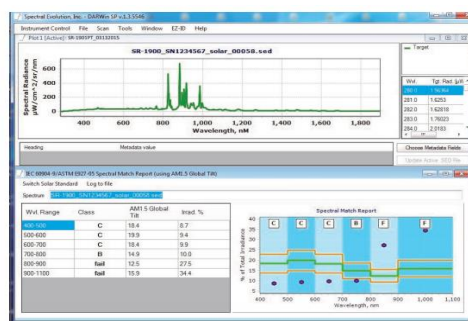
技术参数:

型号	SR-1901PT	SR-2501PT
波长范围	280-1900nm	280-2500nm
光谱分辨率	4nm (280-1000nm) 10nm (1000-1900nm)	4nm (280-1000nm) 22nm (1000-2500nm)
采样带宽	每隔1nm输出一个数据，共1621个通道	每隔1nm输出一个数据，共2221个通道
探测器	一个512单元紫外加强硅阵列检测器，一个256单元的增强型TE制冷InGaAs检测器	一个512单元紫外加强硅阵列检测器，两个256单元的增强型TE制冷InGaAs检测器
标定	NIST可溯源	
等效辐射噪声	0.8x10 ⁻⁹ W/cm ² /nm/sr @400nm 1.2x10 ⁻⁹ W/cm ² /nm/sr @1500nm	0.8x10 ⁻⁹ W/cm ² /nm/sr @400nm 1.5x10 ⁻⁹ W/cm ² /nm/sr @1500nm 1.8x10 ⁻⁹ W/cm ² /nm/sr @2100nm
软件	DARWin SP数据获取软件	
尺寸	22×28×9cm	
重量	3.4Kg	
A/D转换	16bit	
积分时间	1-50 毫秒(可通过软件选择)	
通讯端口	USB, 蓝牙	
触发选项	外部TTL端口, 光触发SMA-905端口	
触发延迟增量	0-100毫秒	
触发偏差	External TTL: ≤5um, Photodetector jitter: ≤100ns	
光谱匹配	AM0, AM1.5	
波长重复性	0.1nm	
波长准确度	0.5nm	

DARWin SP 数据获取软件包:



DARWin SP数据获取软件的下拉菜单提供光谱比较报告, 该例表明日光模拟器符合A类标准.



本例中日光模拟器在测试中未能达到类别C要求, 在未经测试使用低成本日光模拟器时, 这是一种常见现象, 会影响投资回报和利润.

厂家保留未经预先通知即行修改所有规格和参数的权力, 具体的规格以即时报价单中给出的为准

E5/F., Bldg M7, 1# JiuXianQiao East Road, Beijing, 100016, China

北京, 酒仙桥东路1号, M7栋, 东5层, 邮编: 100016

Tel: (010)5791 5798, (010)5791 5796 Fax: (010)5791 5795, E-mail: instruments@goldway.com.cn