

PSR-1100f 手持式地物光谱仪



-----更小,更轻, 功能齐全



SEI 公司提供经济、轻便的手持式地物光谱仪, 能满足遥感用户的严格要求。PSR-1100f 具有更广泛的光学适应性, 配备可连接多种视场角镜头的可插拔光纤和余弦接收器。无论您的需求如何变化, SEI 都能提供合适的解决方案。

PSR-1100 f 特性:

- 波长范围 320-1100nm
- 坚固的铝外壳适合野外应用
- 仪器自带控制面板和液晶显示屏, 主机可存储 2500 个数据
- 积分时间自动调整和自动光闸一键操作
- 内置可充电锂电池, 可持续供电 4 小时
- 可同时获取 GPS 信息、高程信息、影像信息的手持微型电脑
- 高可靠性的二极管阵列稳定的校准
- 无线蓝牙接口用于数据传输
- 轻便, 整机重量不超过 1.8 公斤
- 专有的 DARWin SP 数据获取软件, 能进行辐射亮度, 辐射照度, 反射率, 吸收率, 透射率测试
- 所有数据自动存储为 ASC II 格式, 可被第三方分析软件即时处理



轻便小巧的 PSR-1100f 十分适合遥感测量,应用如下

- | | |
|-----------|-----------|
| ● 植被研究 | ● 水体研究 |
| ● 土壤分析 | ● 气候研究 |
| ● 农作物健康 | ● 环境调查 |
| ● 农业调查 | ● 氮含量测量 |
| ● 植物科学 | ● 森林树冠研究 |
| ● 生物能源研究 | ● 生态研究 |
| ● 叶片叶绿素含量 | ● 雪地及冰川研究 |

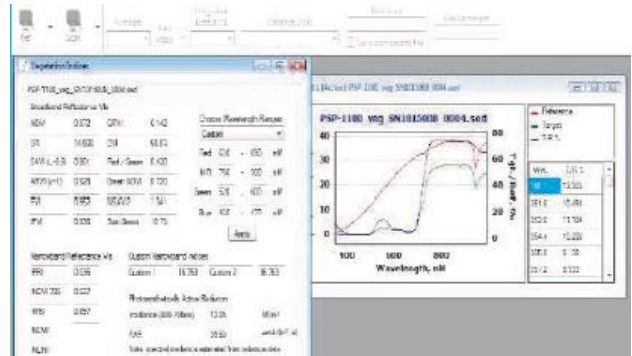
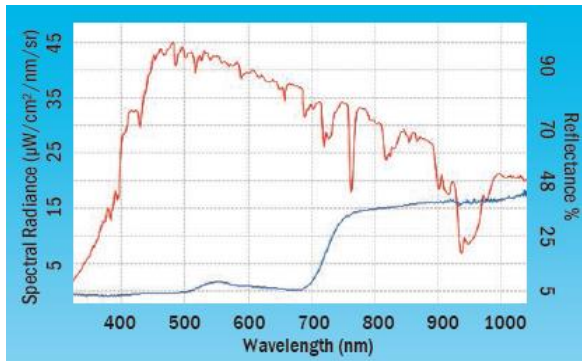
E5/F., Bldg M7, 1# JiuXianQiao East Road, Beijing, 100016, China

北京, 酒仙桥东路 1 号, M7 栋, 东 5 层, 邮编: 100016

Tel: (010)5791 5798, (010)5791 5796 Fax: (010)5791 5795, E-mail: instruments@goldway.com.cn

PSR-1100f 具有多种配件可满足野外和实验室测量需求， 包括：

- 叶片夹持器，装在具有卤钨灯光源的接触式探头上——用于叶片反射率测量，内置白板，微小光斑，低功率照明；
- 带有卤钨灯光源的接触式探头——内置光源，方便使用，十分适合植被反射率的野外测量；
- 视场角镜头——连接在 25 度视场角、1 米长的光纤上，光纤带工业标准的 FC 接头，根据应用需要可配备 1, 2, 3, 4, 5, 8, 10 度视场角镜头；
- 手持微型电脑——日光下可读的显示屏，能储存无限多的光谱数据，使光谱数据同时带有 GPS 信息、高程信息、影像信息等，适合野外测量使用。



草场反射率测量

用带有标准 4 度视场角镜头的 PSR-1100 对草场的反射率进行测量，仪器自带的 DARWin SP 软件获取图谱，红线表示测量校准板获取的日光图谱，绿草的反射率图谱用蓝线表示，DARWin SP 可在同一幅图表中显示多个不同的扫描曲线以方便比较，数据采用 ASC II 格式输出，可被多种第三方分析软件进行后处理。

用 19 种植被指数进行图谱分析

DARWin SP 软件通过下拉菜单，可提供 19 种植被指数，包括 NDVI, SR, SAVI, ARVI, EVI, IPVI, PRI, WBI, PAR 等。此外，由于 DARWin SP 将光谱数据储存为 ASC II 格式，无需进行后处理，就可以被第三方软件采用。



技术参数:

型号	PSR-1100f
镜头	选配不同长度可插拔光纤, FC接头, 光纤视场25度
可选镜头	1, 2, 3, 4, 5, 8, 10度视场角光纤镜头, 余弦接收器, 接触式探头, 叶片夹, 积分球等
波长范围	320-1100nm
分辨率	3.0nm @600nm
采样带宽	1.5nm
探测器类型	长型512单元的硅二极管阵列, 像元尺寸25微米x2.5毫米, 固定光栅
标定	辐射亮度/照度(根据所选镜头)出厂定标, NIST可追溯
狭缝	50um
A/D转换	16bit
波长重复性	0.1nm
波长精度	0.5nm
积分时间	8-2000ms
内置电池	2800mAH锂离子内置可充电锂电池, 可使用4小时以上
暗电流扫描快门	有
内置存储器	单独模式可存储2500幅
自动曝光	是
软件	DARWin SP 数据获取软件, Windows 兼容
供电	6-12V;0.5W
尺寸	17.8x7.6x16.5cm
重量	小于1.8Kg
通讯端口	USB, Class I 无线蓝牙(100米范围)
安装	三角架(1/4x20 安装螺纹)

厂家保留未经预先通知即行修改所有规格和参数的权力, 具体的规格以即时报价单中给出的为准

E5/F., Bldg M7, 1# JiuXianQiao East Road, Beijing, 100016, China

北京, 酒仙桥东路1号, M7栋, 东5层, 邮编: 100016

Tel: (010)5791 5798,(010)5791 5796 Fax: (010)5791 5795, E-mail: instruments@goldway.com.cn