

用量子技术感知世界
FEEL THE WORLD IN A QUANTUM WAY




扫描电子显微镜


Scanning Electron Microscope


SEM3000


标准型


SEM3000是一款使用钨灯丝的高性价比扫描电子显微镜。观察亚微米级的微观结构,放大倍数可达20000倍。此型产品具有快速更换灯丝的优点。其分辨率优于25 nm,在自动五轴样品台的配合下,非常适用于生产品质控制及样品筛选,适合传统光学显微镜无法满足需求的用户。


 **放大倍数**
50倍 - 20,000倍

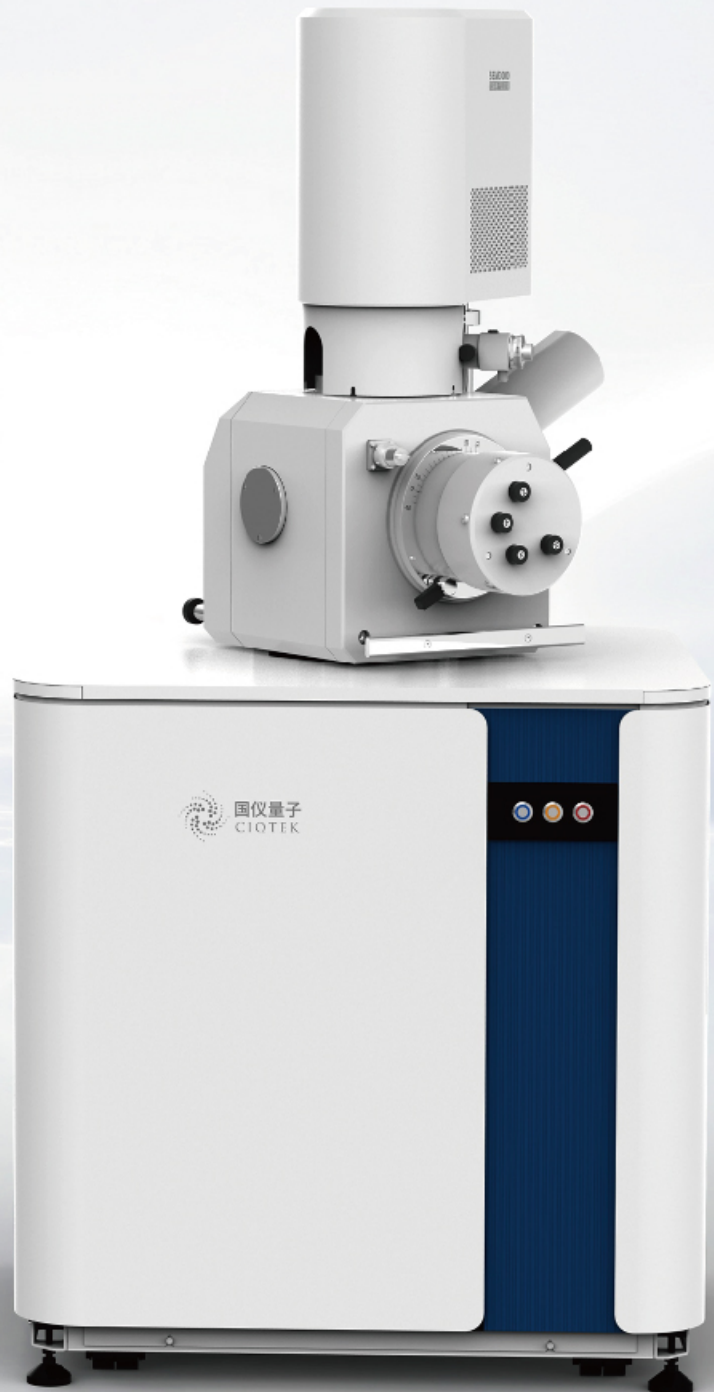
 **透镜系统**
三级电磁透镜

 **物镜光阑**
3孔可变光阑

 **分辨率**
优于25 nm (二次电子图像)

 **加速电压**
5 kV - 30 kV

 **电子枪**
三级自给偏压,预对中型发叉式钨灯丝





扫描模式

行扫: 2 ms - 80 ms
帧扫: 0.4 s - 160 s
快扫模式: 512x512像素 (可选256x256像素)
观察模式: 1024x1024像素 (三档速度)
拍照模式: 4096x4096像素 (三档速度, 可选1024x1024)

样品台

X、Y、Z、R、T 五轴电动样品台
X: 50 mm;
Y: 50 mm;
Z: 40 mm;
R: 360°;
T: -15° 到 +60°

真空系统

主泵: 涡轮分子泵
前级泵: 旋片式机械泵
系统极限真空度: 5×10^{-4} Pa (涡轮分子泵)

图像采集系统

PC Intel兼容机,
Windows系统,
图形操作界面, 可快速检索图像数据

探测器

二次电子、背散射电子 (选配)、X能谱仪 (选配)

外形尺寸和重量

主机 : 700 (W) x 750 (D) x 1600 (H); 160kg

安装要求

电源: AC220 V; 50 Hz; 2 kVA
地线: 独立地线一条, 小于10Ω
温度: 15 °C - 30 °C
湿度: ≤ 70%
地面震动: ≤ 5 μm/sec
交流磁场: ≤ 0.3 μT
门宽: ≥ 900 mm

图像格式

*.tiff; *.jpeg; *.png; *.bmp;

SEM3000

SEM3000S

专业型

SEM3000S是一款使用钨灯丝的高性能扫描电子显微镜。可用于观察纳米级的微观结构，放大倍数可达到150000倍。此型产品具有快速更换灯丝的优点。基于优秀的电子光路设计及新型聚焦系统，其分辨率轻松优于10 nm。在100 mm全自动五轴样品台的配合下，是您科研及新材料研发的得力助手。



放大倍数
20倍 - 150,000倍



透镜系统
三级电磁透镜



物镜光阑
3孔可变光阑



分辨率
优于10 nm（二次电子图像）



加速电压
5 kV - 30 kV



电子枪
三级自给偏压，预对中型交叉式钨灯丝





扫描模式

行扫: 2 ms - 80 ms
帧扫: 0.4 s - 160 s
快扫模式: 512x512像素 (可选256x256像素)
观察模式: 1024x1024像素 (三档速度)
拍照模式: 4096x4096像素 (三档速度, 可选1024x1024)

样品台

X、Y、Z、R、T 五轴电动样品台
X: 50 mm;
Y: 50 mm;
Z: 40 mm;
R: 360°;
T: -15° 到 +60°

真空系统

主泵: 涡轮分子泵
前级泵: 旋片式机械泵
系统极限真空度: 5×10^{-4} Pa (涡轮分子泵)

图像采集系统

PC Intel兼容机,
Windows系统,
图形操作界面, 可快速检索图像数据

探测器

二次电子、背散射电子 (选配)、X能谱仪 (选配)

外形尺寸和重量

主机 : 700 (W) x 750 (D) x 1450 (H); 180 kg

安装要求

电源: AC220V; 50 Hz; 2 kVA
地线: 独立地线一条, 小于10Ω
温度: 15 °C - 30 °C
湿度: ≤ 70%
地面震动: ≤ 5 μm/sec
交流磁场: ≤ 0.3 μT
门宽: ≥ 900 mm

图像格式

*.tiff; *.jpeg; *.png; *.bmp;

SEM3000S