

# InfinityLab LC/MSD iQ: 有智者，事定成



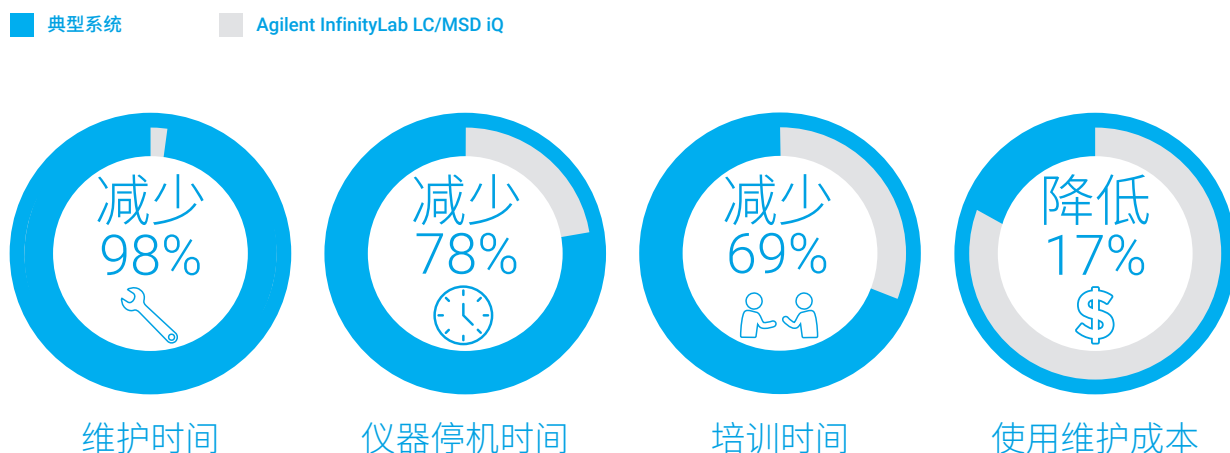
# 提高可靠性，降低复杂性

## 内置专业系统

在此之前，转移到质谱检测意味着需要投入大量的时间和培训。该系统中革命性的自我感知技术消除了新系统相关的冗长学习曲线，因此即使用户不熟悉该系统，您的实验室也可以保持高效运行。

## 少即是多

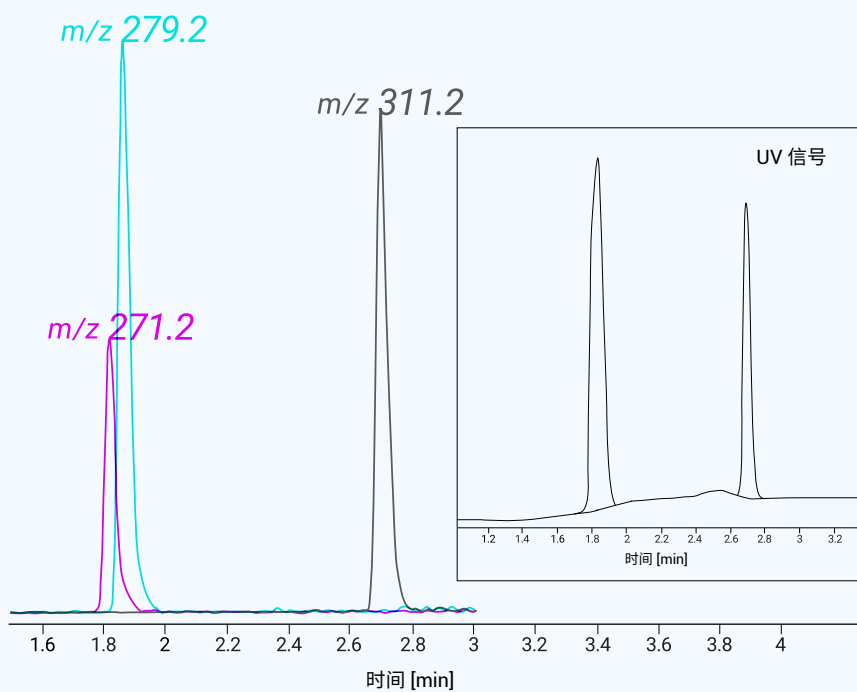
Agilent InfinityLab LC/MSD iQ 专为易于使用和轻松上手而设计，确保新用户能够在最短时间内以更低成本实现最高的分析效率。



# 更确定、更清晰、更可靠

## 简化严格的分析

现在，所有用户都可以享受质谱检测的优势。InfinityLab LC/MSD iQ 系统使您的实验室能够通过更多的分子信息快速鉴定化合物，即使那些色谱未分离的化合物也不例外。



在 UV 数据中看到两个峰（内插图）。质谱信息表明，第一个峰实际上由两种共流出化合物组成

分析人员依赖 LC/UV 已有数十年。质谱检测能为您的实验室带来以下优势：

- 快速获得准确、可靠的结果
- 始终获得准确结果，节省宝贵的时间
- 紧跟其他实验室的步伐，满足不断变化的检测要求

# 智能质谱检测 与智能软件相结合

Agilent OpenLab CDS 可以将质谱检测轻松添加至分析工具包中。无论您执行数据采集、分析还是报告，将 Agilent InfinityLab LC/MSD iQ 与 OpenLab CDS 软件相结合，可帮助您将分析数据快速转换为有意义、可信赖的结果。



## 质谱检测从未如此简单

不熟悉质谱检测？没关系。自动采集模式可自动确定最佳 MS 参数，无需用户手动设置。



## 帮助员工快速上手

借助易于导航的界面和各种可视化帮助信息（包括逐步交互式教程），使员工能快速上手操作。



## 快速掌握质谱检测

无论您的质谱检测经验如何，都可以使用内置的工作流程快速执行分析表征，完成样品纯度和峰纯度等分析。



## 快速、及时、始终如一

通过自动执行复杂的计算并突出显示不合格结果，即时提供所需的精确结果和解析。



## 以质量为根基

成功的分析建立在良好的流程之上。借助 OpenLab CDS，您可以确保从始至终由合适的人员参与数据创建和审查。



# 智能化自我感知技术，助您高效预判

## 快速的预测性维护功能助您最大程度延长正常运行时间

得益于基于使用情况的仪器状态追踪功能，您可以在拥有强大的质谱性能的同时，满足实验室对简单性、稳定性和高效率的追寻。事实上，您的实验室将能够在几分钟内完成仪器维护并再次开始分析样品，因为所需的抽真空时间极短。



### 仪器状态追踪

智能早期维护反馈系统能够自动追踪仪器状态，并预测何时需要进行毛细管清洁或更换泵油等服务。



### 无需放真空即可维护

得益于我们的 VacShield 真空盾技术，执行日常维护后可立即恢复样品运行。



### 维护方便

行业领先的设计，便于直观操作，无需移除 LC 单元即可进行维护。模块间采用无线缆连接，配备简单、快速且可靠的即插即用型组件。



# 保持安全、保持灵活、保持专注

## 符合人体工程学设计，优化您的工作流程

现代实验室仪器的发展趋势已转向模块化和灵活设计，以适应快速变化的空间和布局要求。Agilent InfinityLab Flex Bench MS 移动支架可优化和组织您的实验室空间，形成最符合人体工程学、便于访问且空间利用率最高的仪器设置。

当另一个实验室需要紧急使用 LC/MS 时，可以将系统轻松移至最需要的位置。LC/MSD iQ 采用典型的墙壁电源和插头，就像 LC 模块一样容易安装。

## 最后您将获得集成的、符合人体工程学的移动式 LC/MS 系统

降低 InfinityLab LC/MSD 系列系统的总高度，使其更符合人体工程学、更便于操作维护

把手有助于将仪器轻松移动到所需位置

可扩展的托架有助于从顶部和侧面访问质谱仪

集成式静音罩可降低真空泵噪音，营造更舒适的工作环境



了解有关 InfinityLab Flex Bench 移动支架系列的更多信息  
[agilent.com/chem/flexbench](https://www.agilent.com/chem/flexbench)

# 适用于开放式实验室的解决方案

## 直观获取质谱检测



### 利用 MassHunter Walkup 软件提高您团队的效率

无论在制药、学术还是化学领域，使新化学家快速提高工作效率，都是实现业务目标的关键所在。通过与客户实验室数十年的合作，我们开发出了简便易用且高效的开放式解决方案。只需几项简单的输入，即使是新化学家，也能在第一天就获得质谱数据、纯度信息并深入了解其反应。

### 适用于新用户的直观样品提交

- 无需具备仪器或数据系统相关经验
- 控制用户对多台仪器的访问
- 灵活、可靠的安全管理
- 用户角色支持管理员设置不同的 LC/MS 访问层级
- 随着用户技能和经验的提高可为其添加权限
- 支持英语、中文和日语，进一步降低学习难度

整个运行过程中可随时将样品添加到外部样品盘中，而无需中断运行队列。



# 药物开发

## 更好的数据，推动更出色的业务

我们独特且直观的现代化 OpenLab CDS 软件不仅可以确保易用性和数据可靠性，还能为您提供深入见解，助您作出更好的业务决策。在 QA/QC 环境中，它是用于数据采集、分析、报告并确保安全性的最有效、最可靠的软件。



# 化学合成

## 最大程度减少错误并简化分析

无论是在学术界还是在工业界，确保高质量的原料都是化学合成的关键。LC/MSD iQ 可提供质谱信息以确认原料和成品的质量。此外，它还允许您使用定制的工作流程和报告来监测和优化反应合成，帮助您的实验室节省宝贵的时间和金钱。





# 学术

## 照亮年轻科学家的未来

大学需要最好的技术来加速突破性发现并赢得学术竞争。但直到现在，质谱仍未能实现其常规使用。LC/MSD iQ 以超值的价格为您提供直观、强大的质谱检测功能，助力您将教学和研究实验室推向科学的最前沿。



# 食品生产

## 提供最佳产品

随着食品供应链的进一步全球化，您的企业受食品掺假影响的可能性也会增加。无论您是生产能量饮料、维生素片还是宠物狗食品，食品成分的质量都将决定您的产品质量和声誉。Agilent InfinityLab LC/MSD iQ 能提供关键的质谱信息，确保对原材料进行可靠的化合物确认和定量分析。



# Agilent InfinityLab 液相色谱系列

可靠、高效、不断创新，为您提供最佳结果



Agilent InfinityLab 液相色谱系列的仪器、色谱柱和备件能够无缝协同工作，其卓越分析性能和稳定可靠的特性助您有效提高工作流程效率。InfinityLab 液相色谱组件帮助每位科学家从 LC 和 LC/MS 应用中获得最大回报，包含的各项创新技术可确保更长的正常运行时间、最少的重复工作，以及更简便的操作。



Agilent InfinityLab 液相色谱系列仪器采用模块化设计，灵活性高，可确保为 LC 和 LC/MS 应用提供最佳配置。



InfinityLab Poroshell 120 液相色谱柱独特的表面多孔填料技术稳定且灵活，确保您在 LC 和 LC/MS 分离中获得最高效率和分离度。



InfinityLab Flex Bench MS 移动支架的创新设计使您可以快速方便地将液相色谱仪连接到实验室中的任何质谱仪。

# 通用性更高，性能更强大

## 全系列系统，满足您的各种需求

当您的应用需要更强大的分析性能、需要获得只有 Agilent InfinityLab LC/MSD 系列才能提供的更多分析信息时，我们的 LC/MSD 仪器系列可以全方位满足您的各种要求。



### LC/MSD iQ

LC/MSD iQ 能提供重要的质谱检测，帮助您快速确认化合物，并能提供比紫外检测器更出色的特异性和选择性。



### LC/MSD

LC/MSD 为常规分析提供了更高水平的灵活性、性能、易用性和深入信息。



### LC/MSD XT

LC/MSD XT 通过增加质谱分析功能，能大大优化您的大分子色谱分析。

## Agilent CrossLab

### 洞察敏锐，成就超群

CrossLab 代表了安捷伦集服务、消耗品和实验室资源管理于一体的独特解决方案，能帮助实验室提高效率、优化操作、延长仪器正常运行时间，并提升用户技能等。我们行业领先的服务确保您的仪器时刻以最佳性能运行，涵盖仪器技术更新、应用咨询、维修、预防性维护、法规认证和培训。

Agilent CrossLab 为安捷伦和特定的非安捷伦仪器提供支持，并为实验室提供工作流程搭建、实验室业务咨询和合规性、库存管理和资产管理（包括移机服务）等咨询服务。

如需了解关于 Agilent CrossLab 的更多信息以及洞察敏锐、成就超群的示例，请访问：[agilent.com/crosslab](http://agilent.com/crosslab)

了解更多信息：

[agilent.com/chem/LCMSDiQ](http://agilent.com/chem/LCMSDiQ)

如需获取技术问题的答案和安捷伦社区的资源，请访问：

[community.agilent.com](http://community.agilent.com)

安捷伦客户服务中心：

**800-820-3278**

**400-820-3278（手机用户）**

联系我们：

[LSCA-China\\_800@agilent.com](mailto:LSCA-China_800@agilent.com)

在线询价：

[www.agilent.com/chem/erfq-cn](http://www.agilent.com/chem/erfq-cn)

本文中的信息、说明和指标如有变更，恕不另行通知。

© 安捷伦科技（中国）有限公司，2019  
2019年5月10日，中国出版  
5994-0981ZHCN