

Thermo Scientific SPECTRONIC 200 代表了全新的标准，在日常使用的可见分光光度计中操作简便，内置软件全彩触摸屏控制，优越的数据传输能力，超出您的想象

## Thermo Scientific SPECTRONIC 200

便捷实用的可见分光光度计

联系人：李志勇  
TEL:15602270702(微信同号)



超过半个世纪以来，在水质检测、质量控制和临床医学方面，世界各地的实验室都依赖Thermo Scientific的分光光度计来进行方便、快捷的检测。

SPECTRONIC™ 200分光光度计结合了SPECTRONIC 20和GENESYS™ 20的优点：造型简洁，性能可靠。21世纪的技术，大胆的全新设计，保证无障碍运行。

### 坚固实用的设计

繁忙的实验室需要长期、频繁使用分光光度计，SPECTRONIC 200就是为这一日常需求而专门设计的。

- 一体化设计，无磨损部件
- 样品池可取出，容易清洁
- 高分子聚合物的外壳，有效防止酸性物质和氧化剂的腐蚀
- 导航面板和屏幕菜单依广大手机用户的使用习惯设置
- 设计紧凑，节省实验室空间
- 仪器两边均有样品池，方便您对样品的比对
- 无需电脑和串行电缆，即插即用

### 例行测量的全新标准

- 大屏幕明亮彩色LCD屏幕，任何角度都可轻松读数
- 标准的样品池，适用于10mm比色皿和最大口径25mm的试管
- 不受室内照明影响的光学系统，对较高的试管可开盖测量
- 可编程的分析模式：
  - 实验数据支持数学操作
  - 计算结果实时显示
  - 分析方法可保存、检索，随时使用
  - 支持多达四因子和波长的分析方法
- 屏幕数据打印，将您的数据永久保存
- 无论是单因子还是四因子的定量分析，都能达到高度准确，值得信赖
- 小巧的机体和独立的系统，节省实验室空间
- 价格低廉，节省您的预算
- Thermo Scientific piQue软件，用于电脑控制，并提供数据的处理、存储和打印。



## 卓越的日常光谱测量功能

### 自带分析模式的程序方法

有了SPECTRONIC 200分光光度计，您无需每次重新输入分析方法。只需简单地从USB存储器载入分析方法，即可开始运行。可编辑的分析模式可以选择四种波长及因子，结合进创建的方程式。通过触摸键盘建立专属于您的实验结果单元，并命名实验方法，运行时屏幕仅需显示实验方法的名称、实验结果及结果单元。屏幕内容可打印出来永久保存，避免抄写和计算错误。

Application	Scan	↔
Measurement Mode	ABS	
Low λ	340	
High λ	1000	
Next		

Red Dye Conc	
Result=	
5.03	g/100ml
Press Enter to freeze display	

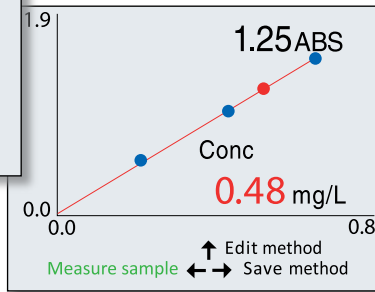
Design your formula

7	8	9	1	2
4	5	6	*	/
1	2	3	+	-
0	←	→	↵	↵

press NEXT when finished

=F1\*λ1+2.53

Application	Quant
No. of STDs(F,1-4)	3
Measurement Mode	ABS
Measurement λ	640 nm
Unit	mg/L
USB memory	Save
GO	



### 更加精确的定量分析

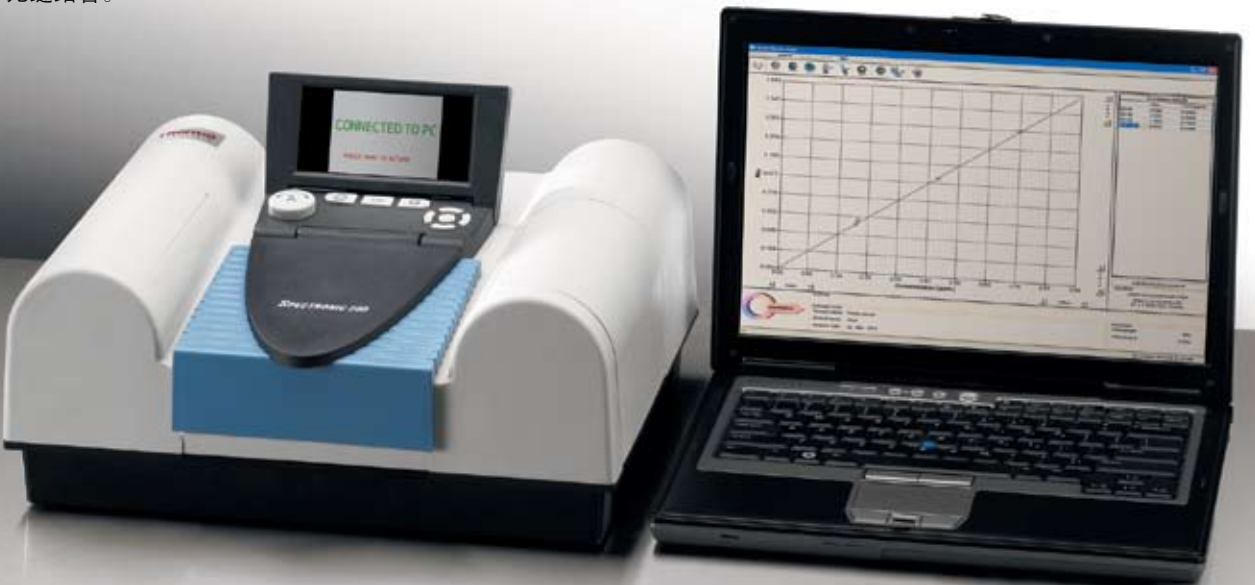
我们常用单一标准的校准，但万一标准曲线出错，这一错误会反映到所有的样本数据中。使用SPECTRONIC 200分光光度计，您可以测量并绘制多达四种标准曲线，每一个样本数据点都标绘在一张曲线图中，用以比较。分析数据的图解演示使您可以看到标准曲线是否是一条直线，并且可以看到您的样本数据。

### 还没准备好跟您的旧仪器说再见?

GENESYS 20 和 SPECTRONIC 20在世界各地的实验室中都有使用，如果您还未准备好重新编辑您的检测方式来适应我们的新界面，SPECTRONIC 200分光光度计将模拟您的旧仪器的界面和控制，以达到与实验室的无缝结合。

565 nm	65.49 %T
Utility	A/T/C

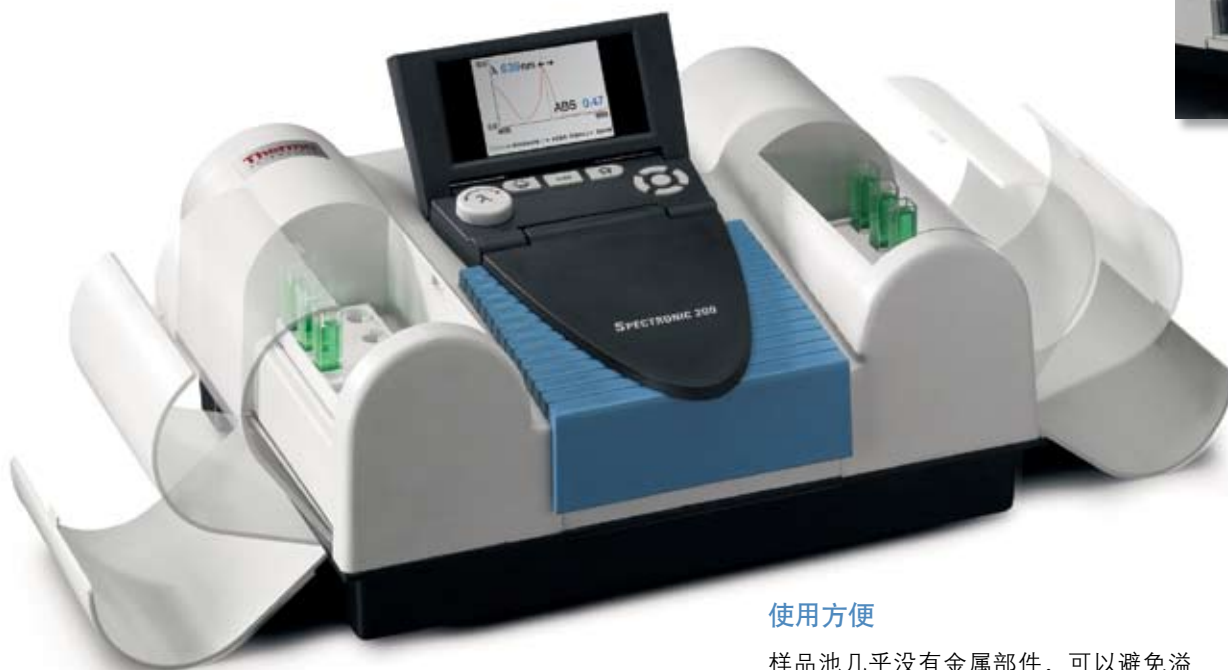
MODE →	
● CONCENTRATION	
WAVELENGTH	DATA
615nm	71.28



## 为您的实验室量身定制

样品池盖以一根结实的铰链驱动，能在任何角度保持打开状态。光学系统不受室内照明的影响，无论样品池盖打开或是关闭，您都能获得同样高质量的数据。仪器两边都有样品池，不仅仅意味着方便，更增加了样品处理量。

样品池可放入1cm比色皿，也可放入直径从13mm（0.5英寸）到25mm（1英寸）的试管。你需要用长光程比色皿进行测量吗？SPECTRONIC 200可选配既能放入方形比色皿，也可放入100mm长光程圆柱形比色皿的样品池架，无需购买新的样品池架。



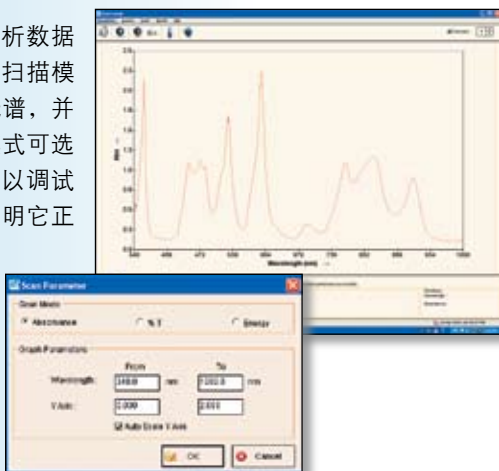
## 使用方便

样品池几乎没有金属部件，可以避免溢出溶剂的腐蚀。即使是高达250mL的漏液也会被容纳在样品池内，不会进入仪器内部。在漏液之后，或者一个工作日结束之后，只需将样品池拿出，在水槽中清洗即可。待其干燥之后，您就可以再度开始工作了。

## 电脑控制的piQue软件

### 强大的正式数据显示功能

piQue™软件增加了打印定量分析数据表格和正式报告的功能。使用扫描模式可以储存、操纵多达100种光谱，并互相对照。piQue的固定波长模式可选10种波长，验证模式则让您以文件形式证明它正以最优状态运行，让您对数据有充分的信心。使用piQue软件，您既可以将所有数据在本地保存以供之后引用，也可以将其以CSV格式储存起来，载入数据处理程序。





## 技术参数

光学设计		单光束
光谱带宽		≤4nm
光源		氙灯
检测器		2048像素CCD
波长	范围	340 nm – 1000 nm
	精度	± 2 nm
	重复性	± 1 nm
	数据区间	1 nm
光度	线性范围	0.3 A to 2.5 A
	读数	ABS, %, T, 浓度
	精度	0.3 A时为 ± 0.01 A
		1.0A时为 ± 0.05 A
		( SPECTRONIC标准滤波器在590nm条件下测量 )
重复性	± 0.3 %T at 50 %T	
杂散光		< 0.2 %T ( 使用SPECTRONIC标准SRM400滤波器测量 )
显示器		背光彩色LCD图形显示器, 320 x 240像素
		7 × 5 cm, 对角线8.6 cm ( 2.75 × 2英寸, 对角线 3.4英寸 )
键盘		密封薄膜
特点	样品池	可取出清洗
	样品池架及比色皿池	共2个, 包含在专用样品池中
	标配比色皿	1cm, 塑料材质 ( 共10个 )
标准接口		USB-B型接口, 用以远程连接电脑
		USB-A型接口, 用以连接打印机或USB存储器
语言		内置软件语言为英语, 西班牙语, 法语, 德语和意大利语
电源		100-240V, 50-60Hz ( 自动选择 )
尺寸规格		30 ( 宽 ) x 39 ( 长 ) x 16 ( 高 ) cm ( 11.8x15.3x3.6英寸 )
重量		4.4公斤 ( 9.7磅 )

## 订购信息

描述	部件号
SPECTRONIC 200美式电源线	222-265700
SPECTRONIC 200英式电源线	222-265800
SPECTRONIC 200欧式电源线	222-265900

可选软件及附件	部件号
长光程矩形样品池架 ( 100mm )	840-214100
长光程圆柱形样品池架 ( 100mm )	840-214200
比色皿 ( 共6个 )	222-265600
piQue软件单份拷贝及证书	869-142000
Epson® TM-T88IV打印机, 美式电源线	222-268200
灯	714-039400

### 赛默飞世尔科技

上海  
上海浦东  
新金桥路27号6号楼  
邮编: 201206  
电话: 021-68654588  
传真: 021-64457830

北京  
北京东城区安定门东大街28号  
雍和大厦西楼F座7层702-715室  
邮编: 100007  
电话: 010-84193588  
传真: 010-66210845

广州  
广州市东风中路410-412号  
时代地产中心3001-04室  
邮编: 510030  
电话: 020-83145188  
传真: 020-83145288

服务热线  
800 810 5118  
400 650 5118

analyze.cn@thermofisher.com  
www.thermo.com.cn