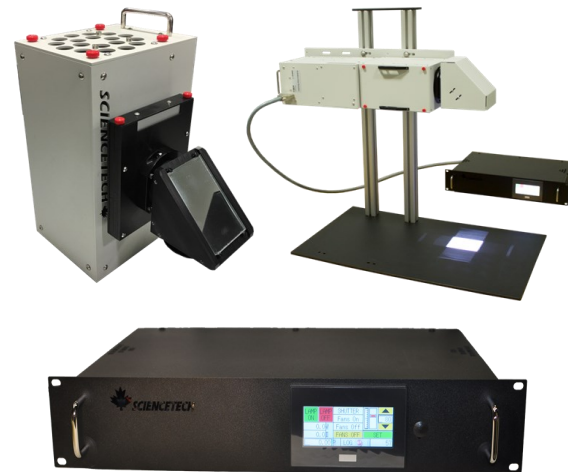



**AAA经济型稳态太阳模拟器  
 SF和SciSun系列**
**掌握核心科技，设计和制造高质量科学仪器33年**

加拿大Sciencetech 经济型太阳模拟器SF/SciSun系列适用于需求小辐照面积的研究。SF/SciSun系列光强为1-2个太阳（多种滤片可选），辐照均匀度ASTM E927-10 A级和B级可选。光束方向水平和垂直可选。

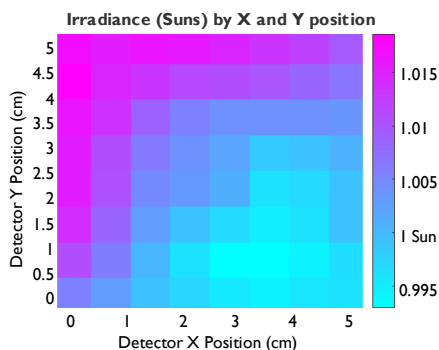
- ⇒ SF系列产生高度平行光束、更多的紫外线，可用于模拟太空照射。
- ⇒ SciSun系列产生发散光束；相比于SF系列，SciSun效率更高。SciSun是需要高效率经济型太阳光模拟器的研究者的不二之选。


**SF/SCISUN系列达到ASTM E927-10 AAA标准**

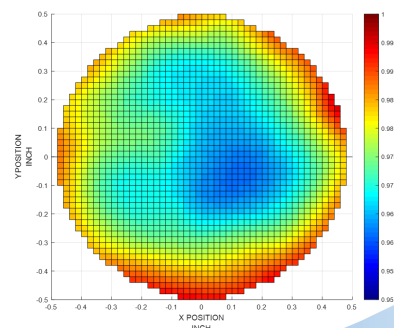
ASTM 标准	等级标准	SF和SCISUN系列等级
光谱匹配度	A级: 0.75—1.25; B级: 0.6—1.4; C级: 0.4-2.0	A
辐照不均匀度	A级: 2%; B级: 5%; C级: 10%	SF系列: A/B 可选 SCISUN系列: A
时间不稳定性	A级: 2%; B级: 5%; C级: 10%	A

**SF和SCISUN系列标配**

- 弧光灯
- 弧光灯箱
- 触屏电源以及点火器
- 滤片盒
- 仪器测试报告

**图1: SciSun-150 辐照不均匀度测试图**


辐照不均匀度[1.3%]在边长5厘米的正方形辐照面积上。满足ASTM E927-10标准A级。

**图2: SF300A 辐照不均匀度测试图**


辐照不均匀度[1.9%]在直径2.54厘米的圆形辐照面积上。满足ASTM E927-10标准B

图3: SF300A 光谱匹配测试图

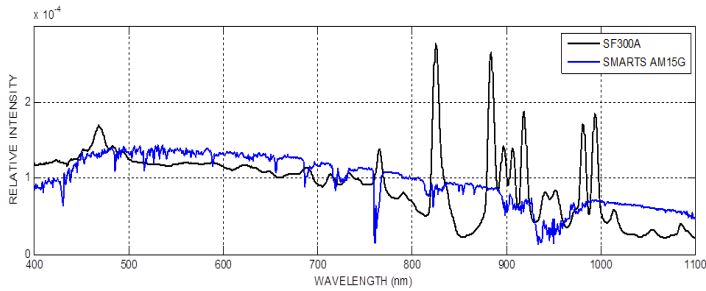
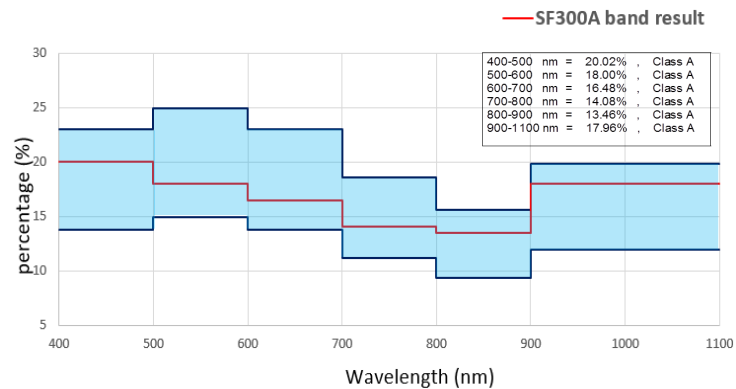


表1: SF/SciSun系列尺寸

总体尺寸 高 × 宽 × 长	SF: 305 × 205 × 276 mm
	SciSun: 535 × 183 × 188 mm
重量	SF: 6 kg / SciSun: 8.5kg+铁架台
光学高度	SF: 137 mm
安装选项	1/4-20 可调节脚架—M6-M8 通孔—76.2 mm 空间

图4: SF300A 光谱匹配波长分段匹配



光谱匹配度: 5.8% 至12.9%

高于ASTM E927-10 A级光谱匹配 (≤25%)

表2: SF/SCISUN系列参数

型号	SF300A	SF300B	SF150B	SciSun-300	SciSun-LP-300	SciSun-150	SciSun-LP-150
等级	AAA	ABA	ABA	AAA	AAA	AAA	AAA
光谱范围 (nm)	250-2000			350-2000			
辐照面积 (mm)	25 mm ∅	50 mm ∅	25 mm ∅	50 mm×50mm			
工作距离 (mm)	100-130			380 ± 15			
散射角半角	1°			8°			
电源输入	110-240V, 50/60Hz, 450W		110-240V, 50/60Hz, 250W	110-240V, 50/60Hz, 450W		110-240V, 50/60Hz, 250W	
输出功率 (W)	180-300	180-300	100-150	180-300	180-300	100-150	100-150



标准产品不满足您的需求?  
请联系我们为您客户定制



努美(北京)科技有限公司  
北京市石景山区石景山路乙18号  
万达广场C座1307室  
Tel: 010-62362608  
Email: sales@nmerry.com  
Web: www.nmerry.com