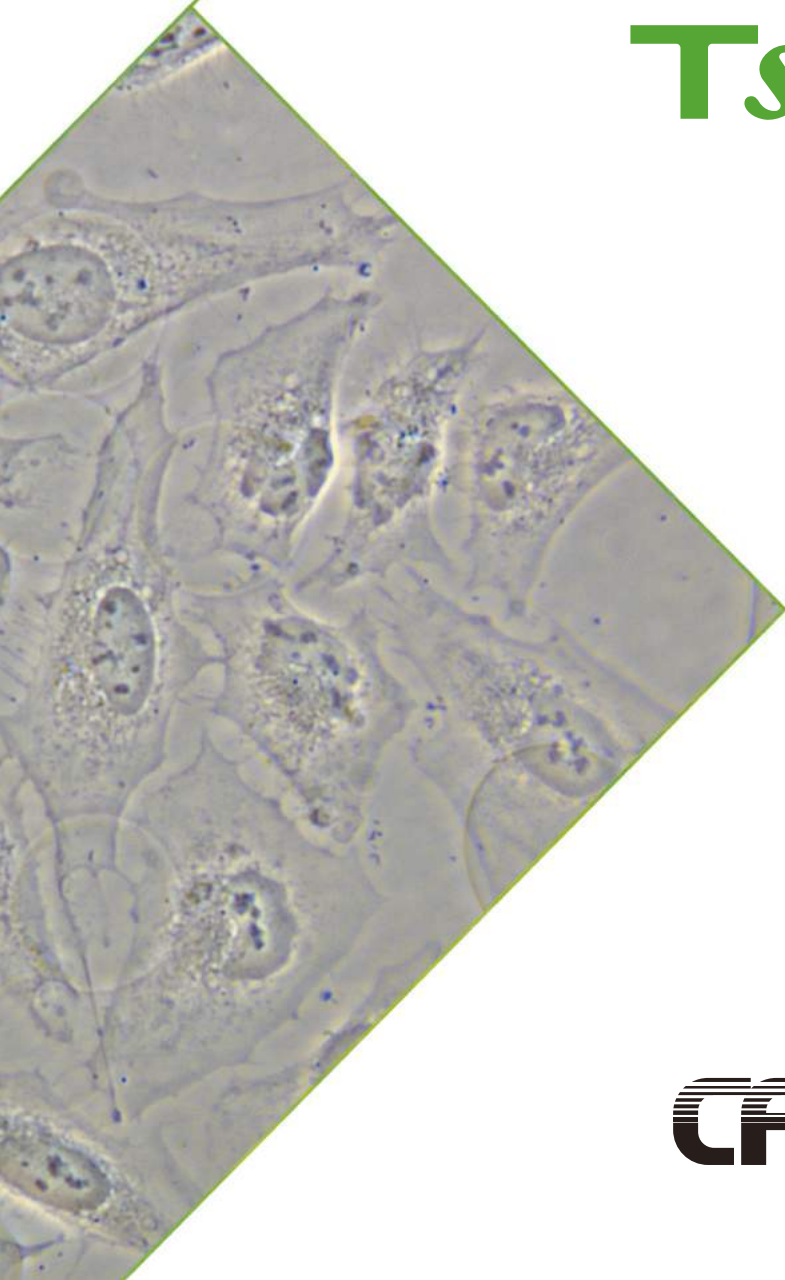




常规倒置显微镜
ECLIPSE
Ts2



CFI60



做 更 多 的 事

适合每一个实验室——使用简单，机身紧凑

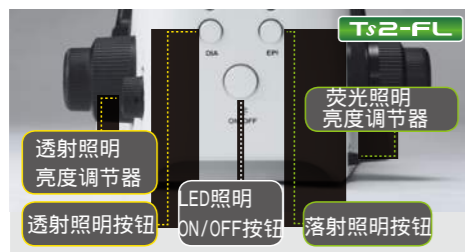
易于使用

高效、舒服的观察

LED光源和内置透射/落射荧光照明系统减少安装时间，并且让用户集中注意力在他们的研究上。

新的简化操作

Ts2显微镜的控制按钮布局直观，简化了工作流程。常用的控制，例如，开/关、透射/落射荧光切换按钮位于前面板，便于操控。透射或落射荧光控制按钮分别位于显微镜机身的左边和右边，消除混乱，提高工作效率。



更快、更明亮的图像，使用LED照明

LED光源自动对准，并且不需要热机，可以更快的设置和保证稳定的结果。LED也减少频繁的灯泡更换，节省用户的时间和金钱。此外，新的相差屏障(可选)提供高信噪比的荧光观察，即使在明亮的实验室。



简单易用的机械载物台

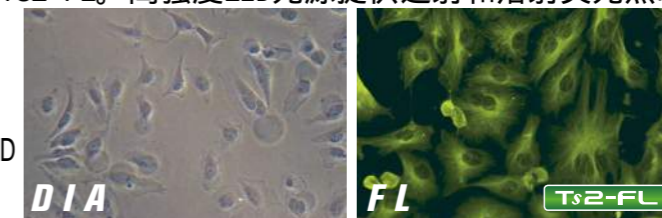
高性能的机械载物台(可选)适应范围广泛的烧瓶和细胞培养室。新载物台的设计直接适应微孔板。此外，样本夹很容易拿掉，适应大的玻璃瓶。



紧凑，流线型的机身进行有效的观测

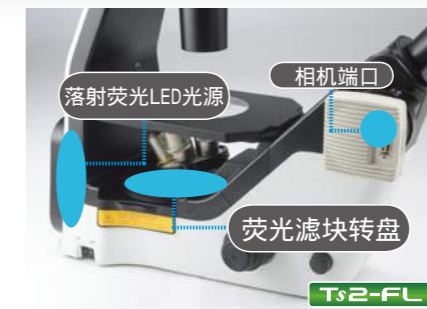
LED照明提供高质量的透射和落射荧光照明

两款机型可以满足您的需求；透射照明机型：ECLIPSE Ts2, 落射荧光照明机型：ECLIPSE Ts2-FL。高强度LED光源提供透射和落射荧光照明。内置的复镜头确保整个视野亮度均匀。可用的波长范围很广泛，用于落射荧光LED照明。



紧凑、稳定的机身

照明模块包括落射荧光光源被完美地整合到显微镜主体上，设计紧凑，简单，持久耐用。结构紧凑同时抗振，提供高度稳定的样品观察条件。相机端口位于显微镜的一侧，提供宽敞的观察空间，即使放置在培养罩内。



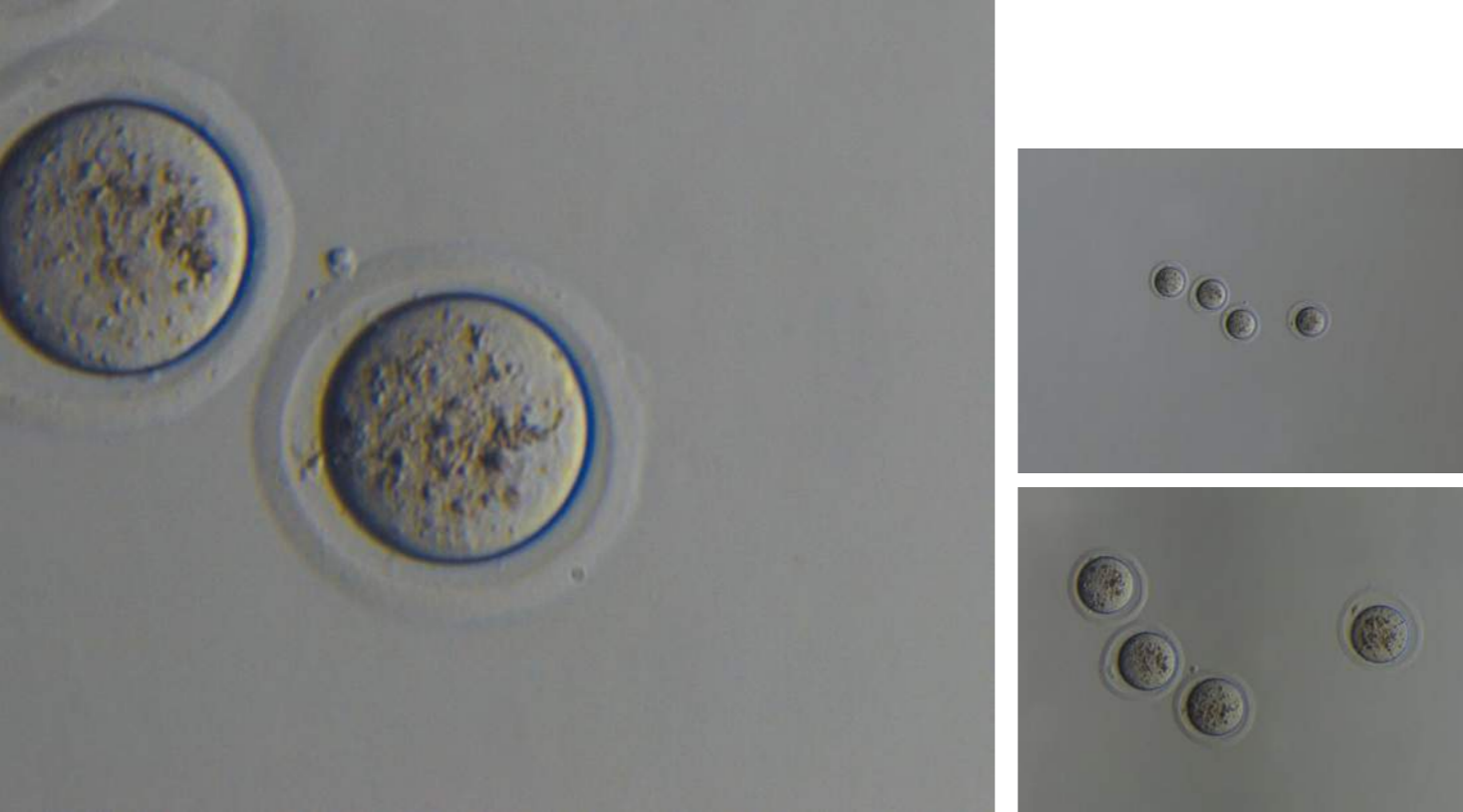
Ts2

透射照明机型



Ts2-FL

透射和落射荧光照明机型



做更多的事

— DIA

Ts2 Ts2-FL

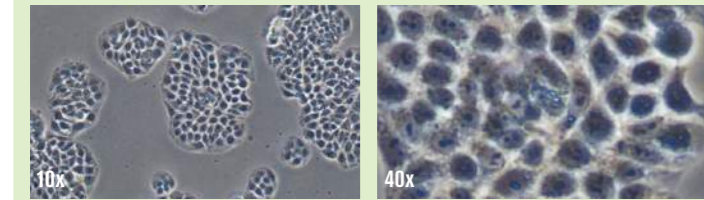
极高的光学性能，透射观察

透射观察，高强度LED(经济照明)

经济照明提供高强度的光适合相衬观察。内置复眼镜头,整个视野亮度均匀。LED是一种环境友好型,低功耗光源。经济照明提供长寿命照明,60,000小时,降低灯更换的频率。

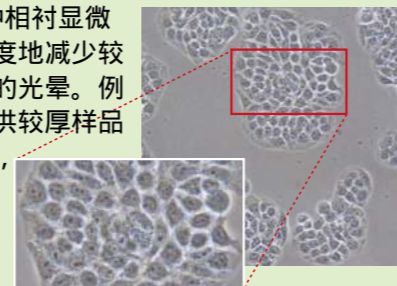
相衬观察

相衬是一种光学对比技术,通常使用相衬物镜和聚光器环。使用高强度的LED光源产生清晰的图像,即使在很高的放大倍数下。



切趾相衬 (APC) 观察

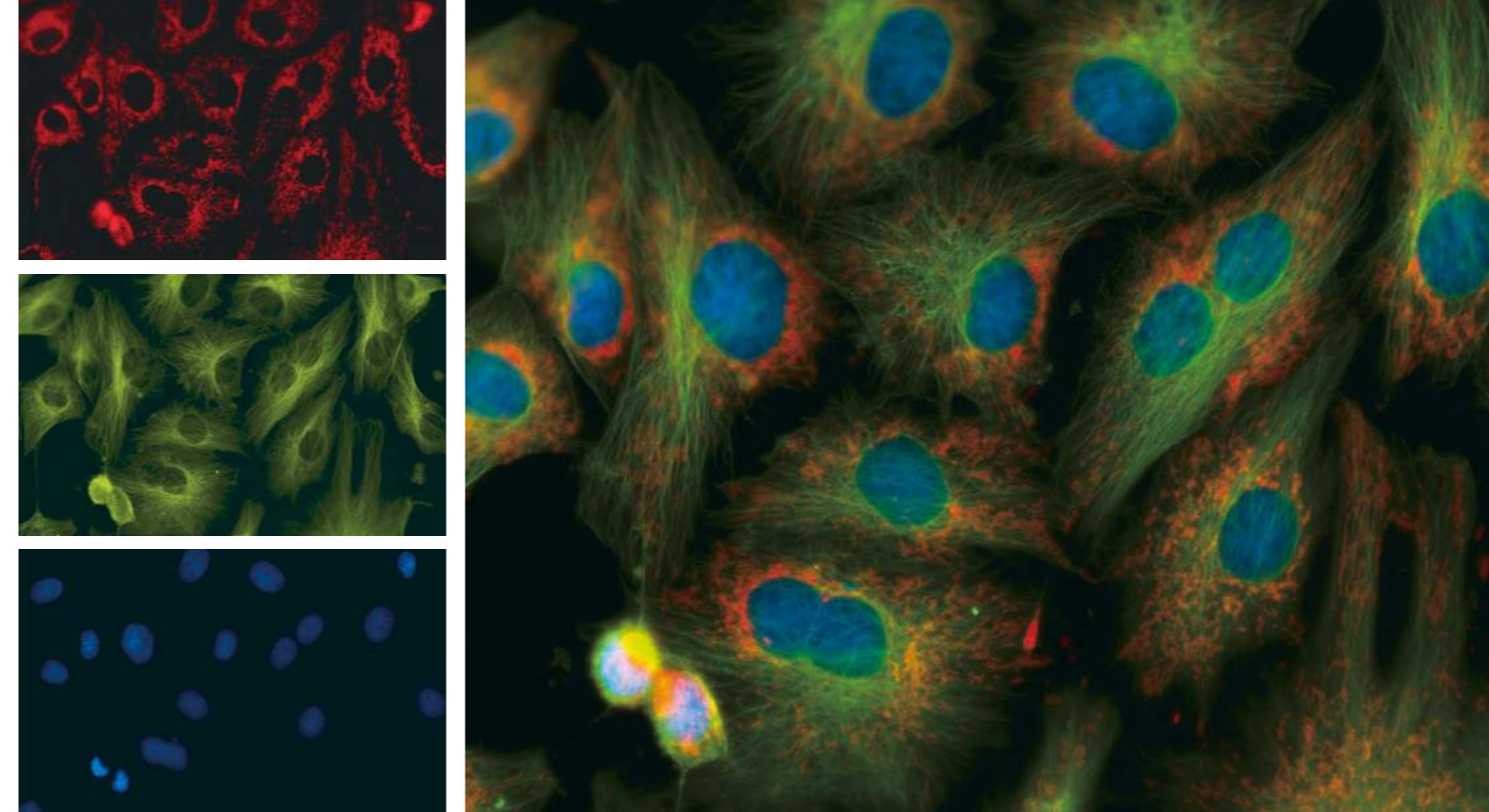
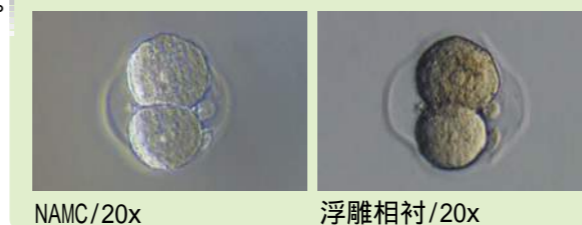
APC观察是一种相衬显微技术,最大限度地减少较厚样本不必要的光晕。例如,APC技术提供较厚样品更清晰的细节,如正在分裂的细胞。



新的相衬技术，“浮雕相衬”

浮雕相衬是种具有成本效益的光学技术,不需要昂贵的光学器件。利用明场物镜和两个相衬滑块,浮雕相衬提供假三维和防眩目的图像,对于较厚的样品,例如iPS细胞,使用传统的相差方法通常会产生很多光晕。此外,浮雕相衬与玻璃和塑料培养室兼容,这是一种用途广泛的观察技术。

尼康高级调制相衬和新的浮雕相衬比较



三种颜色重叠的图像,使用NIS-Elements成像软件

做更多的事

— FL

Ts2-FL

使用LED, 简化落射荧光观察

复眼镜头, 照明均匀

内置复眼镜头, 提供整个视野均匀的照明。

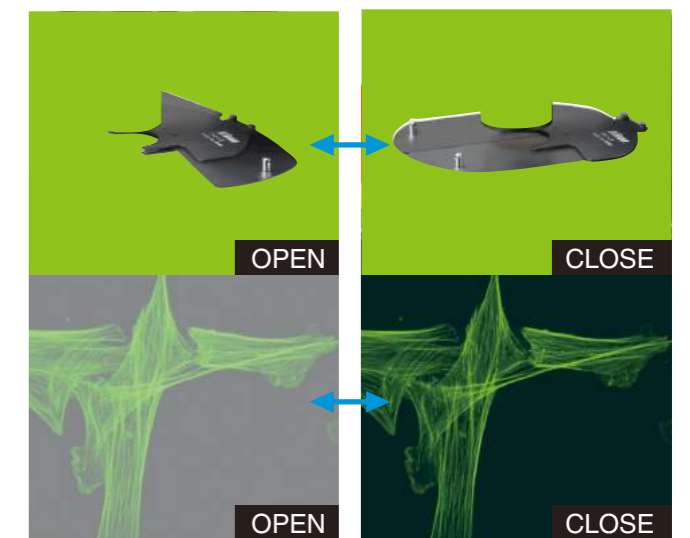
每次都能准确地重现照明功率

Ts2可以配置三个荧光滤光块。之前用户设定的照明功率重现,当再次使用相同的波长时,因此不再需要手动调节光强度,当在不同波长之间切换时。Ts2还装配了噪声终结机制,当捕获高信噪比的荧光图像时。



高S/N落射荧光观察, 在明亮的房间

新的相衬屏障附件(可选)阻挡房间的灯光,提供了一个简单的,高性能价格比的方法,实现高信噪比的荧光观察,在一个典型的,明亮的培养房间。



附件

相机端口

可选的相机端口用于图像捕获。数码相机使用C-或F-接口也可以被添加。



浮雕相衬滑块

聚光器侧滑块和目镜筒侧滑块均可用。用于10x, 20x, 40x物镜的相差模块安放相同的滑块，切换放大倍数很容易实现，通过滑动相衬滑块。



热台TPX (用于机械载物台)

热台TPX为样本提供准确和稳定的温度控制。从室温到50。专门的处理方法确保热台的玻璃表面无裂口。

Manufacturer: TOKAI HIT Co., Ltd.



显微镜数码相机系列

相机使用PC控制或独立的，触屏控制单元与Ts2配套使用。

*需要可选的相机端口，连接数码相机到显微镜。更多信息请参见数码相机系列目录和该系列的其他产品。



配置Ts2+ DS-Fi2+DS-L3

系统类型 (相机头 + 控制单元)

高清晰度彩色相机 DS-Fi2

DS-Fi2是高清, 5-megapixel相机, 提供高分辨率的图像, 2560 x 1920 像素, 帧速为21fps。(显示模式: 1280 x 960像素)。



高速, 实时显示彩色相机 DS-Vi1

高帧率特性, 2.0-megapixel CCD。显示SXGA实时图像(1600 x 1200像素最大), 15 fps (29fps 最大)。



独立控制单元DS-L3

大触控面板显示和各种各样的功能。没有电脑或显示器, 也能快速、轻松地捕捉图像。



基于PC的控制单元DS-U3

DS-U3控制单元允许通过电脑完全控制相机, 从显示和捕捉到高级处理, 分析。灵活性适用各种各样的应用。

相机类型



彩色相机 DS-Ri2

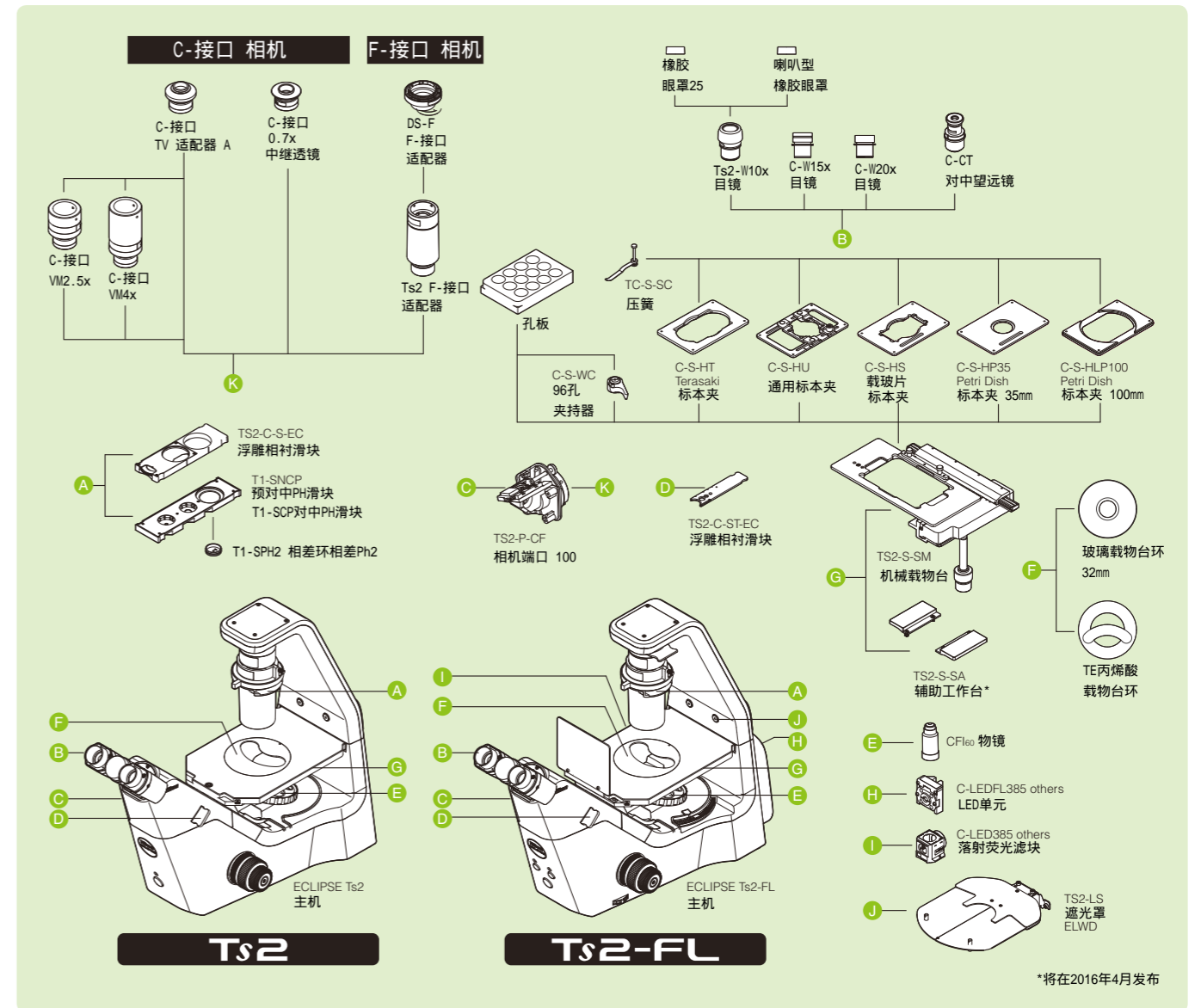
这款用于显微镜的相机 16.25-megapixel, 高清晰度, 配备了尼康的数字SLR相机FX-格式 CMOS传感器。DS-Ri2提供优越的色彩再现和快速帧速率。



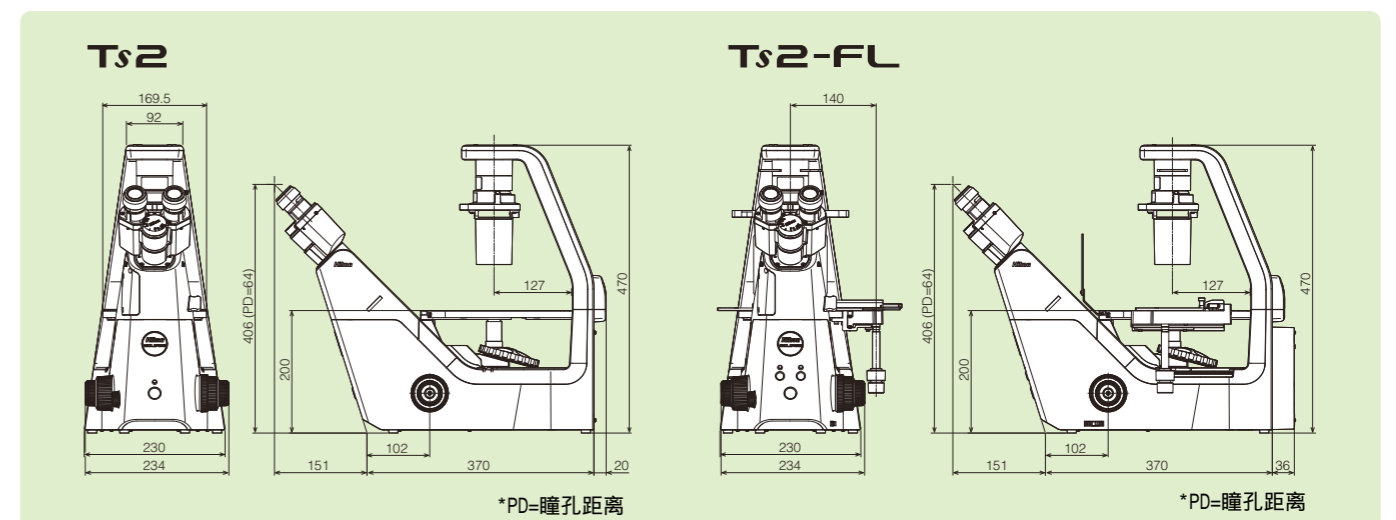
单色相机 DS-Qi2

这款用于显微镜的相机 16.25-megapixel, 高清晰度, 配备了尼康FX-格式 CMOS传感器。这款单色 CMOS相机具有高灵敏度, 低噪成像。

系统图解



尺寸图 单位: mm



Ts2/Ts2-FL 规格参数

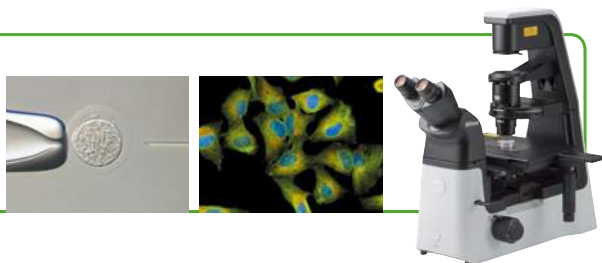
	Ts2	Ts2-FL
光学系统	CFI60 无限远光学系统	
观察方法	明场相差, 切趾相差*1, 相差, 浮雕相称*2	明场, 切趾相差*1, 相差, 浮雕相称*2, 落射荧光
照明	透射照明	高亮度白光LED照明灯(环保照明), 内置复眼透镜
	落射照明	—
LED照明器	—	LED照明器, 内置复眼透镜, 可配置多达3个不同的荧光LED激发块; 可用波长: 385,455,470,505,525,590,625nm
观察筒	倾角: 45度, 瞳孔距离: 50-75mm, 铰链式, 可连接相机端口, 目镜/端口: 100/0: 0/100	
目镜 (F.O.V.)	10x (22), 15x (16), 20x (12.5)	
调焦机构	通过物镜转换器向上/向下运动, 行程(手动): 向上7mm, 向下1.5mm 粗行程: 每转37.7mm, 粗微行程: 每转0.2mm, 粗运动扭矩调节	
物镜转盘器	五孔物镜转盘	
聚光镜	ELWD聚光镜(NA 0.3, W.D. 75mm)	
滑块	<ul style="list-style-type: none"> • 预中对或对中相差滑块, 可用于10x, 20x, 40x相差物镜 • 浮雕相称滑块(必须安装聚光镜侧滑块和观察筒侧滑块), 可用于10x, 20x, 40x 浮雕相称物镜 	
载物台	<ul style="list-style-type: none"> • 平板载物台, 载物台尺寸: 170(X) x 247(Y)mm, 带塑料载物台环 • 机械载物台(可选), 行程: 126(X) x 78(Y)mm, 适用于5种载物台夹具 	
载物台夹具	<ul style="list-style-type: none"> • C-S-HP35 35mm培养皿夹具 • C-S-HT ø65培养瓶夹具 • C-S-HU万能夹具用于Terasaki板, 载玻片, ø35-65盘和血细胞计数板 • C-S-HLP100 100mm培养皿夹具 • C-S-HS载玻片夹具用于玻璃载玻片, ø54盘和血细胞计数板 	
荧光附件	—	荧光激发块转盘(带主体), 具有噪声终端器机构的激发块配置多达3个荧光激发块, 用于亮度观察的附加位置, 可屏蔽对比度(可选)
尺寸	236(W) x 548(D) x 471(H)mm	236(W) x 564(D) x 471(H)mm
重量(约)	13kg	14.5kg
额定电压/电流	100V-240VAC ±10%, 50/60Hz, 0.35A	
耗电量	15W	

*1 APC (切趾相差) 是一种减少光晕的相差观察方法, 这得益于尼康独特的镜头涂层。
*2 浮雕相称是尼康独特的对比度观察方式。它使用焦点照明提供伪三维图像, 这样可以提供与样本的高对比度。

相关产品

ECLIPSE Ts2R / Ts2R-FL

紧凑型倒置显微镜, 用于您的基础研究需求。
Ts2R/Ts2R-FL 在紧凑的机体中提供了广泛的观察方法和应用, 可以轻松实现有限的实验室空间, 同时提供精简的操作。



Specifications and equipment are subject to change without any notice or obligation on the part of the manufacturer. January 2016 ©2016 NIKON CORPORATION
N.B. Export of the products* in this catalog is controlled under the Japanese Foreign Exchange and Foreign Trade Law. Appropriate export procedures shall be required in case of export from Japan.
*Products: Hardware and its technical information (including software)

WARNING TO ENSURE CORRECT USAGE, READ THE CORRESPONDING MANUALS CAREFULLY BEFORE USING THE EQUIPMENT.



成贯仪器(上海)有限公司
电话: 021-5286005 传真: 021-54286005-8002
<http://www.tengrants.com>

