



FAS 2100 手持式X射线荧光光谱仪



世界品质 中国智造

World Quality, China Manufacturing

让实验更简单
Make it simple



ABOUT FAS 2100

FAS 2100 手持式X射线荧光光谱仪是朗铎精湛的元素检测技艺与客户利益的完美结合，开创了检验级手持式光谱仪人工智能发展的新方向。朗铎科技与国外顶尖光电子研究机构联合研发，在国际检验级XRF领域掀起了一波新的数字革命浪潮。FAS 2100 搭载了人工智能技术的光谱分析终端，让您的分析数据通过网络传输轻松获得。秉承欧洲工艺，融入中国智造，FAS 2100 将精准度与易用性发挥到了极致，刷新了国际检验级XRF检出限与精确度的新标准。在可靠性方面，FAS 2100 依然毫不妥协，事实上，独特的人体工程学设计能够让 FAS 2100 经得起日复一日、年复一年的频繁检测，经过长时间的使用，仍然可保证出色的精度、稳定性与舒适度。

是严谨的态度，更是一份朴拙的匠心，是科技突破，亦是历史延续，是尖锐的打破，更是经典的致敬，您身边的元素分析专家—FAS 2100！



产品概述

无论是在冶炼还是在生产制造、石油化工、电力或金属回收行业，金属成分分析一直是质检工作的重点，由于传统分析方法时间成本与物料成本一直居高不下，严重制约了现代化生产效率的提高，朗铎 FAS 2100 手持式X射线荧光光谱仪性能卓越、便携、快速、无损，为广大客户现场快速分析提供接近实验室精度的检测数据。



产品特点

FAS 2100 手持式X射线荧光光谱仪具有以下显著优势

- X射线管自动电流调节技术

国内首家采用X射线管自动电流调节技术，降低了强背景的干扰，大大提高了分析性能

- 完全基本参数法

先进全面的完全基本参数法，具有更广泛的分析适应性，不分基体，不分含量，元素分析范围可以从痕量水平到纯金属。

- 内置校准技术

采用国际先进的内置校准技术，优化校准过程，极大降低使用人员工作量，同时智能判断硬件故障。

- 独立工业操作系统

独立的工业操作系统，无需外接PDA，运行速度快，具有病毒免疫功能，保障测试数据安全性。

- 灵活的通讯功能

蓝牙，USB等多种仪器连接方式，并可以通过朗铎APP和仪器连接，实现数据分享、样品拍照以及样品定位等多种功能。

- 人性化UI设计

人性化的UI设计，使整个分析过程只需要三步，“开机”-“分析”-“扣扳机”，1-2秒既可出合金牌号，即使非技术人员也可以轻松掌握。

技术参数



FAS 2100 技术规格	
重量	3 lbs 5.8 oz (1.53 kg)
尺寸	10.25 × 11 × 4 in. (256 × 275 × 100 mm)
射线管	银阳极 38 kV (最大), 80 μA (最大)
探测器	高性能半导体探测器
系统电子设备	400 MHz ARM 11 CPU 300 MHz 专用 DSP 80 MHz ASICS DSP (信号处理) 4096 通道 MCA 64 MB 内部系统存储器/128 MB 内部用户存储设备
显示屏	固定角、彩色、触摸显示屏
标准分析范围	从钛到铋 25 种元素
数据存储	内存超过 10,000 组数据及谱图
数据传输	USB、Bluetooth™和 RS-232 串行通信
安全性	密保用户安全
模式	合金模式：金属合金
数据输入	触摸屏键盘 用户编辑菜单列表 可选无线远程条码阅读器
标准附件	封闭式手提箱 6芯锂电池 110/220 V AC电池充电器 AC适配器 USB连接线 PC软件
可选特性和附件	便携式测试架、移动测试架
许可/注册	因地区而异。联系当地经销商。
合规性	CE、RoHS



光谱数据分析软件

FAS 2100 手持式X射线荧光光谱仪检测数据实时分析平台

- 通过蓝牙实时获取仪器检测数据
- 读取的检测结果显示按照设定的格式和选择的条目分享至微信、邮件、短信等
- 样品拍照功能：可以通过App提供的拍照功能对检测样品进行拍照，并绑定检测结果，同时可以与检测结果一起进行分享
- 可拓展云服务功能：检测结果上传至云服务器。用户在云服务可以对数据进行更加细致的统计、查询、分析等功能

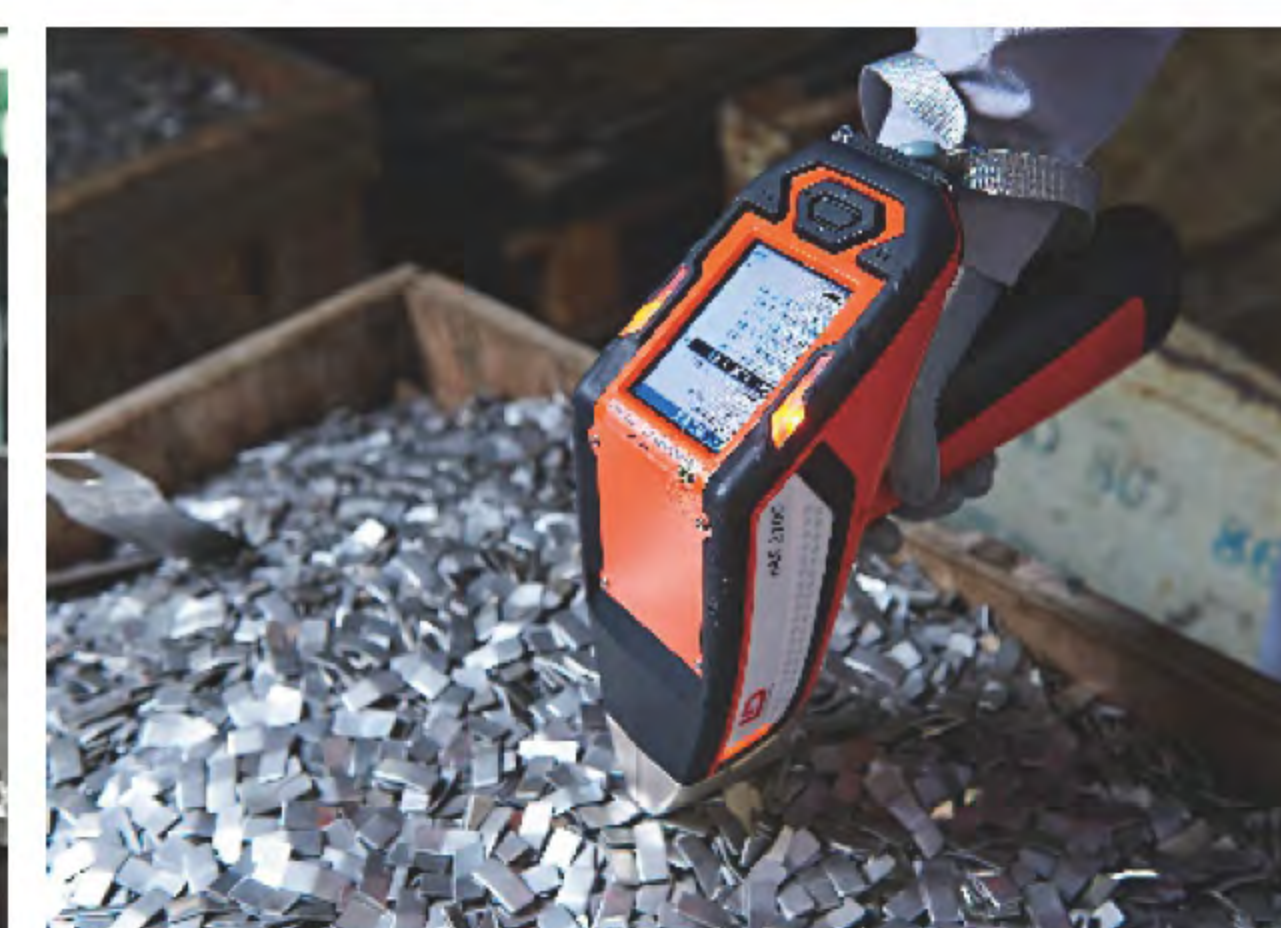
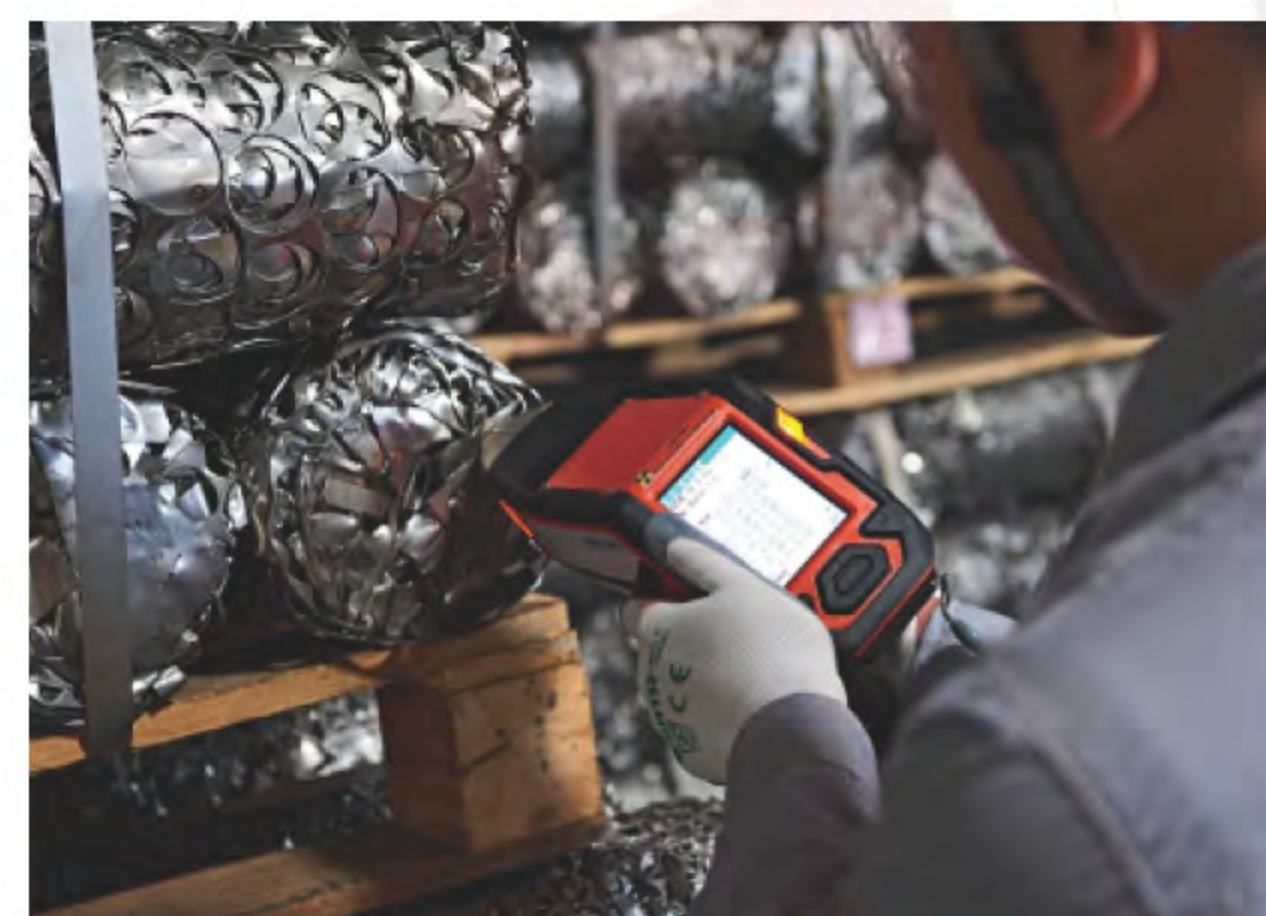
应用行业

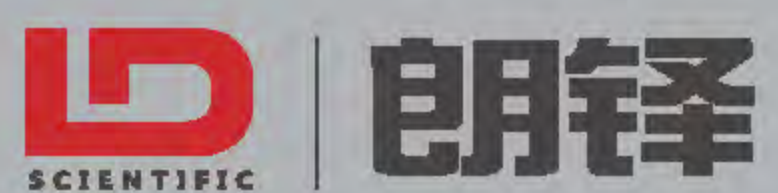
生产制造中的质量控制 (QA/QC)

生产制造的质检人员，通过 FAS 2100，无需制样，并在完全无损的前提下，只需要很短的时间便可得出材料牌号，再延长几秒，则可得出实验室级别的测试结果。

废旧金属回收

FAS 2100 采用韧性极好的LEXAN材料，密闭一体化设计，防尘、防水、防腐蚀，保障 FAS 2100 经得起严苛环境日复一日、年复一年的频繁检测，为购销双方交易提供迅速可靠的判断数据。





朗铎科技有限公司

LONGDUO SCIENTIFIC Co.,Ltd.

电话/Tel : 010-87729285 传真/Fax : 010-87729345

销售热线 : 400-709-6161 服务热线 : 400-872-8855

网址/Web : www.longduosci.com

总部地址/Add : 北京市朝阳区惠河南街1069号水南庄壹号21栋

分支机构 : 上海 广州 南京 成都 西安 鞍山 嘉兴



扫一扫二维码