

YXLON FF20 CT

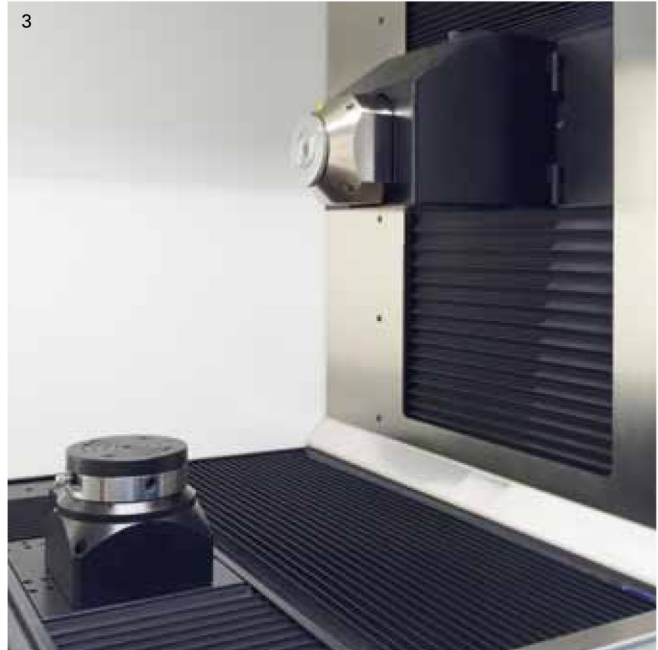
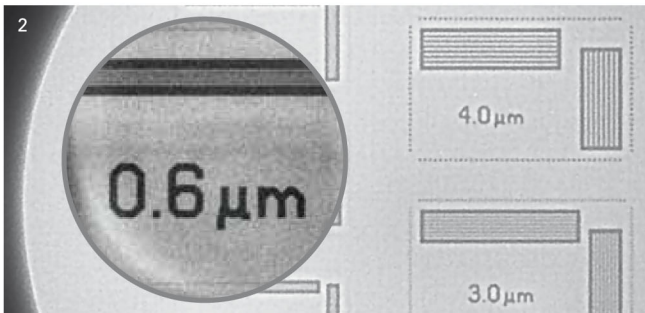
Precision at its finest

- Ultimativer 3D Einblick in kleinste Strukturen
- Smarte Touch-Bedienung und Nutzerprofile
- Zeitersparnis durch Remote Monitoring und Push Messages





1 FXE-190.61 FineFocus-Röntgenröhre
2 JIMA-Auflösungstest
3 Hochauflösende und -präzise Komponenten



YXLON FF20 CT Precision at its finest

Mit dem YXLON FF20 CT erreichen Bediener beste Prüfergebnisse dank feinsten Auflösung. Das FF20 CT wurde für unterschiedlichste Applikationen in F&E, F/A, Prozessüberwachung oder CT-Metrologie entwickelt:

- Halbleiter-Packaging
- Materialwissenschaften, Mikrosysteme, MEMS und MOEMS
- Medizintechnik

Das neue FF20 CT vereint Spitzentechnologie und smart-touch Bedienung für kleine Teile und miniaturisierte Baugruppen und liefert Prüfergebnisse in höchster Qualität.

Ultimativer 3D-Einblick in kleinste Strukturen

Mit der neuen YXLON FXE-190.61 vereint das FF20 CT YXLON Expertise in hochauflösender Bildgebung und hochpräzise Systemkonstruktion:

- Hochauflösende 190 kV FineFocus-Transmissionsröhre mit Wasserkühlung und mehreren Modi
- High-Power Target für ultimative Ortauflösung
- Einfaches Austauschen der Targets
- Prüfraum von bis zu 150 mm Durchmesser x 300 mm Höhe
- Schnelle Übersichtsscans und hochauflösende ROI-Scans
- Messkreiserweiterung für große CT Volumen
- PowerDrive für optimale Bildqualität in kürzester Zeit
- Hochpräziser, granitbasierter Manipulator
- Optionale Metrologie- und umfangreiche Präzisionspakete



- 1 Einstellungsmöglichkeiten über Vorschaubilder
- 2 Smart-touch Control
- 3 Integrierter 3D-Viewer
- 4 Remote Monitoring
- 5 Systeminformationen auf einen Blick

YXLON Geminy Smart-touch Bedienung

Die neue YXLON Geminy Software ebnet mit Touch-Bedienung und bisher unerreichter Systemintelligenz neben Experten auch unerfahrenen CT- Anwendern den Weg zu besten CT-Prüfergebnissen.

Beladen und start-up

- Vollautomatischer Kollisionsschutz
- Einfache Prüfteilpositionierung mit smart-touch
- Automatische Kalibrierung des gesamten Prüfraums

CT Setup

- Smart-touch CT für vollautomatische Übersichtsscans
- Einfaches Markieren einer Region-of-interest

Prüfprogramme

- Einfache smart-touch Programmierung zum Ausführen einer Prüfsequenz mit reparierten oder identischen Prüfteilen
- Komfortable „drag and drop“ Funktion zum Anlegen und Bearbeiten von 2D- und 3D-Prüfabläufen

Nutzerprofile

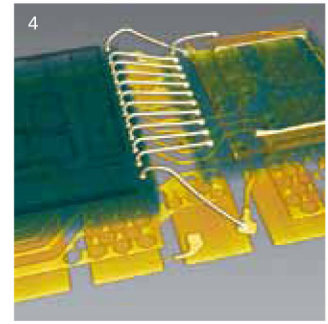
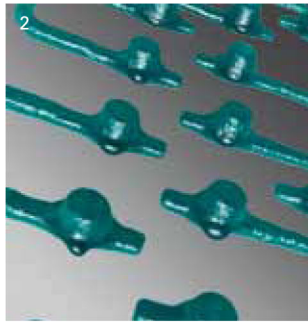
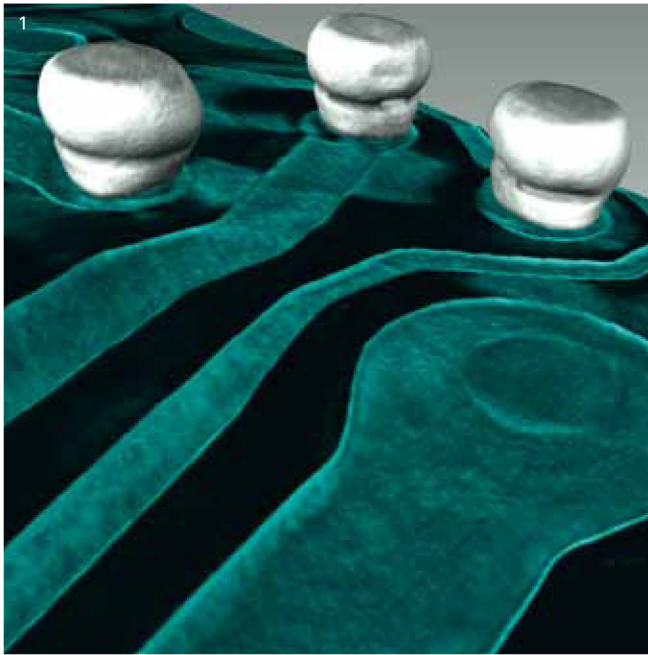
Die innovative und intuitive Benutzeroberfläche des FF20 CT ermöglicht sowohl Neueinsteigern als auch Experten die schnelle und einfache Bedienung:

- Vereinfachte automatische Ausführung von Prüfprogrammen via smart-touch
- Vorschaubilder zur einfachen Auswahl der besten Bildeinstellungen
- Schieberegler für das komfortable Anpassen von Parametern
- Vollzugriff auf alle Einstellungen bei intuitiver Bedienung mit „drag and drop“ Funktion für Experten

Remote Monitoring und Push Messages

Maximale Systemeffizienz durch jederzeit aktuelle Anzeige des Prüfprozesses und des Systemzustands:

- Geminy Systemstatus-Monitor und Health Monitor
- Multifunktionale LED-Statusleuchte an der Beladetür
- Remote Monitoring
- Push Messages, die den Bediener automatisch über den Systemzustand informieren, z. B. über Beendigung eines CT Scans



- 1 Mikro-BGA
- 2 Copper pillars
- 3 Smartphone
- 4 Mikroelektromechanische Systeme

Konfiguration und Spezifikationen

Manipulation		FeinFocus-Röhre	
Manipulation CT and Radioskopie	Granitbasis, 6 Achsen, schwingungs isoliert	FXE-190.61	190 kV, 64 W, offene, gekühlte Multifokus-Transmissionsröhre
Max. Prüfteilgröße (Ø x Höhe)	150 mm x 300 mm	Flachdetektor	
Max. Prüfteilgewicht	5 kg	Panel 1313 Ultra High Speed	16-bit, 1024 x 1024 pixel, 127 µm, 30-60 fps
Max. CT Messkreiszylinder	150 mm x 300 mm (inkl. Optionen)	Kabine	
Fokus-Detektor-Abstand	200 mm – 800 mm	Beladetür (Breite x Höhe)	600 mm x 790 mm, motorisch
Fokus-Objekt-Abstand	Bis zu 600 mm	Breite x Höhe x Tiefe	2300 mm x 990 mm x 2220 mm
Optionen	Aktive Schwingungsdämpfung, Multibackenfutter, Teilehalter	Gewicht	~ 3500 kg
		Bedienplatz	
		Höhenverstellbar	700 mm – 900 mm
		Breite x Höhe x Tiefe	1800 mm x 800 mm x 1400 mm
		Bedienmonitor	1920 x 1080, multi-touch PCAP (Projected Capacitive Touch)
		Betrachtungsmonitor	1080 x 1920, multi-touch PCAP (Projected Capacitive Touch)

Analysis
Technology with Passion

Analysis (China) Co., Limited
Room 1205, 12/F, Tai Sang Bank Building, 130-132 Des Voeux Road, Central, Hong Kong
T: 400-8816-976
info@analysis-tech.com
www.analysis-tech.com

安赛斯(北京)科技有限公司
北京市海淀区西三旗悦秀路76号C座2层C232室
邮编: 100096
电话: 400 8816 876
传真: 010-82980790

