

**OLYMPUS**<sup>®</sup>

Your Vision, Our Future

生物显微镜

**CX43/CX33**

CX3 系列

舒适，高通量的常规显微镜

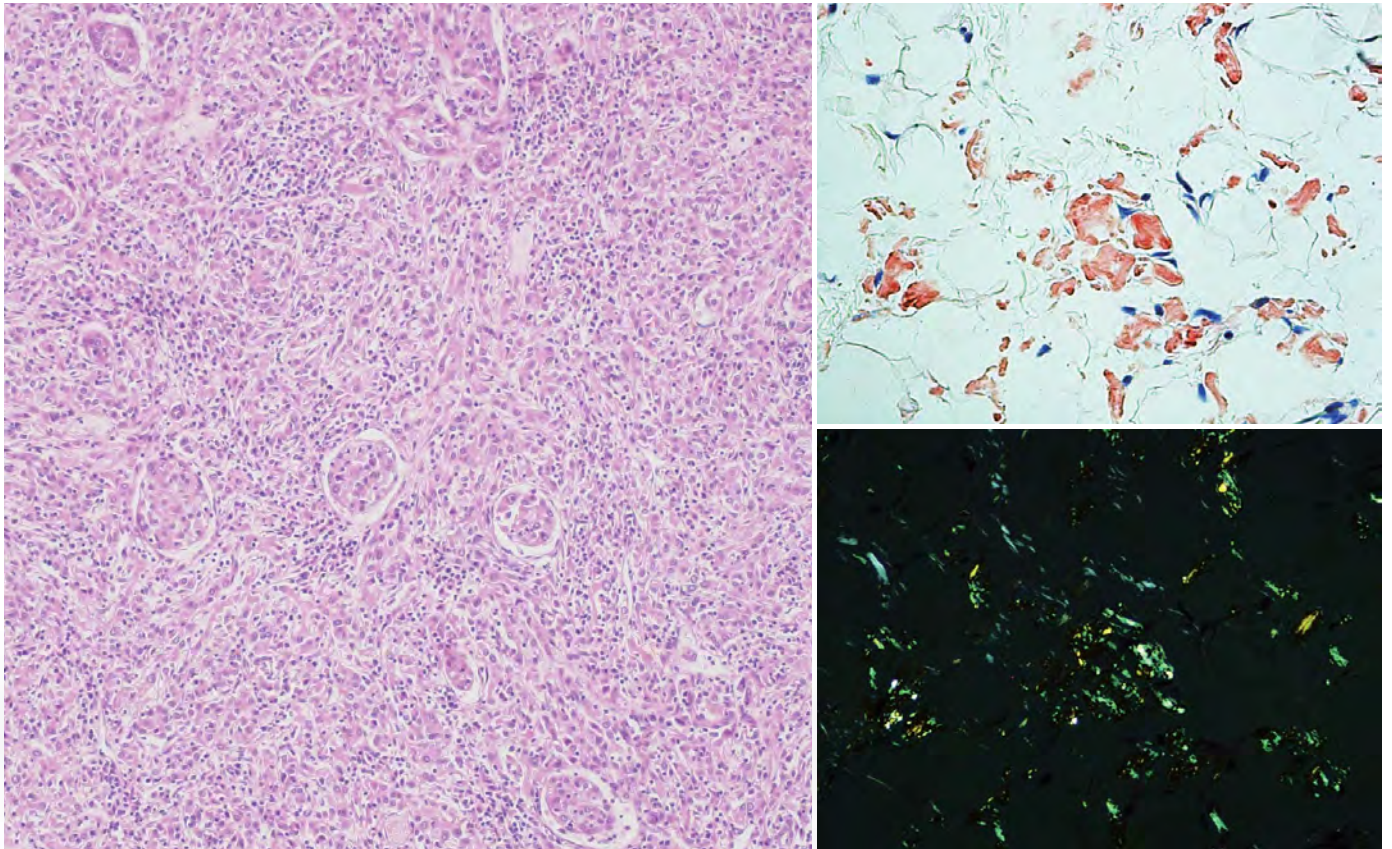
**NEW**

**UIS2**  
World-leading optics



## 适合长时间的常规显微镜检查

**CX33**和**CX43**显微镜使用户在常规显微镜检查中保持舒适。显微镜镜体非常适合手和控制旋钮的位置，最大限度地提高了人体工程学，从而提高了工作效率。用户可以用一只手快速设置样本，同时调整焦点并用另一只手以最小的移动操作载物台。两台显微镜还具有用于数字成像的相机端口。



**CX43**



# 通过最小调整保持首选观察条件

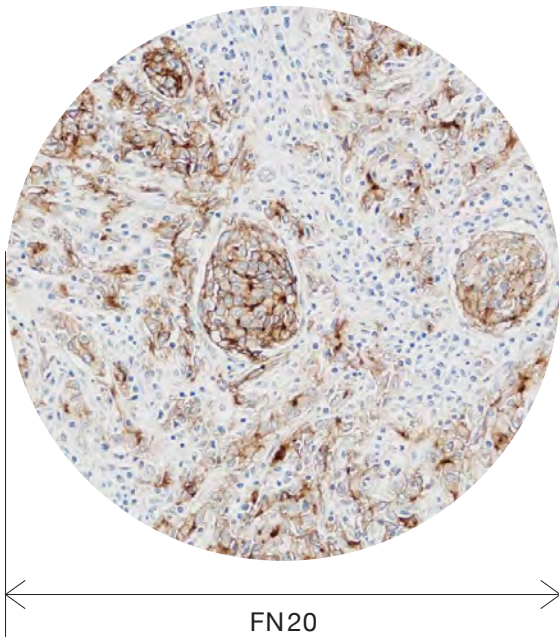
## 具有一致色温的均匀照明

CX系列显微镜LED照明的色温会产生日光条件，因此可以用自然的颜色观察样品。任何亮度下的色温都是一致的，因此用户在改变亮度时不必花时间进行调整。LED的设计寿命长达60,000小时，有助于降低成本，并且在整个LED寿命期间亮度水平保持稳定。



## 平面图像的出色光学性能

显微镜采用平场消色差物镜，可在宽视野范围内提供清晰的图像和高图像平整度。这有助于用户在常规显微镜观察期间清晰地观察标本。



## 选择并设置对比度级别

用户可以通过锁定孔径光阑保留他们喜欢的对比度。如果在更换滑块时意外触摸，它将保持固定在最佳选择位置。



## 无需调整聚光镜即可更改放大倍率

用户可以将放大倍率从4倍转换为100倍，而无需移动聚光镜上的顶透镜。只需将物镜和聚光镜转盘设置为2X位置\*，即可获得2倍放大倍率。

\*仅适用于CX43。



## 简易荧光观察

CX43-RFAB荧光观察是简单和容易。将紧凑型荧光照明器插入显微镜框架进行荧光观察。它的LED光源是预先居中的，只需将冷凝器转盘设置到FL位置即可关闭透射照明。这减少了来自聚光镜顶部透镜的入射光的荧光图像中的背景噪点。



## 在延长使用期间保持舒适

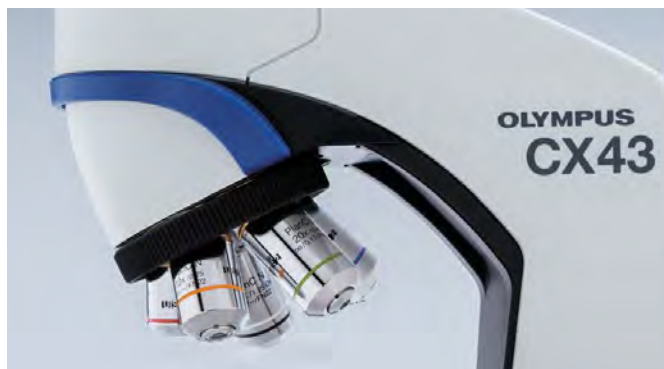
### 单手放置样本

可以用一只手快速滑入和滑出样品。样品支架稍微打开并在操作过程中牢固地保持样品。多功能支架适用于各种滑动类型，包括血细胞计数器。



### 最多使用五个物镜

为了增加灵活性，旋转物镜转换器可以支持多达五个物镜。除了—般物镜，用户还可以选择2X物镜进行广域观测或相位对比物镜。这些长工作距离的物镜有助于防止样品受损。



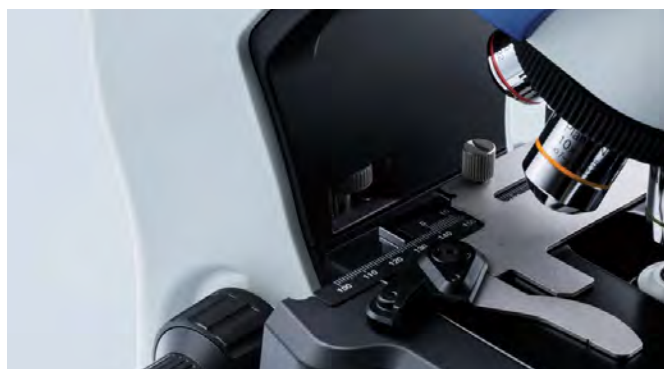
### 符合人体工程学的定位旋钮

低位聚焦旋钮使用户可以在保持手和前臂放在桌面上的同时进行观察，从而提高舒适感。聚焦环可防止样品在高倍率下工作时意外撞击物镜。



### 平滑物镜转换

低位旋转式物镜转换器使用户能够在聚焦之间以最小的手臂移动快速改变放大倍率，从而大大提高长时间使用时的工作效率。





### 符合人体工程学的载物台和目镜

低位载物台旨在提高舒适度并减少疲劳。从眼点位置可以广泛地看到载物台表面，使用户能够在舞台上平滑地设置和检查标本。只需轻触即可控制载物台旋钮，并可与调焦旋钮同时调节，因为它们靠近在一起。



### 夹片器符合自己风格的观察

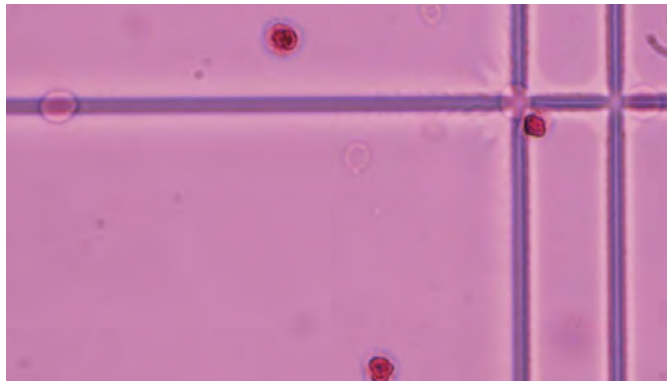
当用户需要观察大量样本时，载物台配件可提高效率。使用样品支架片，可以用手指在片材上自由操作样品，并且可以使用舞台旋钮精确调节样品。双试样夹持器可以保留大样本或两个样本。



# 多种应用

通用聚光镜提供各种观察方法和未来的可升级性。结合五孔旋转物镜转换器，可以使用单个显微镜镜体覆盖多种应用。

## 明场



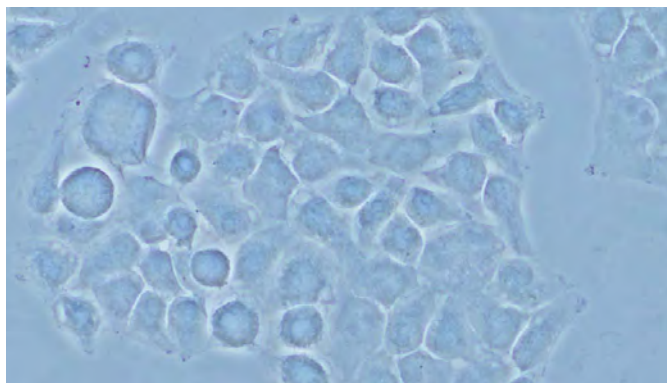
白细胞 (最小光阑孔径)

## 明场



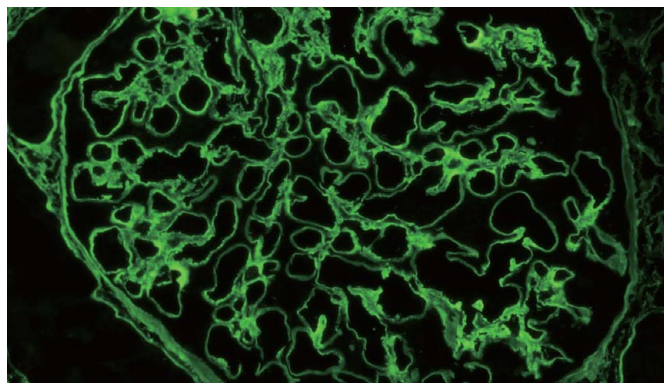
尿液 (最小光圈)

## 相差



HeLa细胞

## 荧光



肾小球

## 配件

### 简易偏光附件/ CX3-KPA

提供尿酸盐晶体和淀粉样蛋白的偏振观察结合检偏器和起偏器。



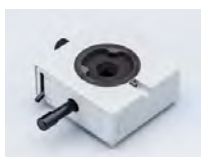
### 眼点调节器/ U-EPA2

将眼点位置提高30 mm以增加舒适度。



### 箭头指针/ U-APT

在图像中插入LED箭头; 非常适合数字成像和演示。



### 双人观察附件/U-DO3

对于两个操作员, 可以从相同的方向同时观察单个样本, 并且放大倍率和亮度相同。指针可用于指示样本的特定部分, 以简化培训过程并加强讨论。



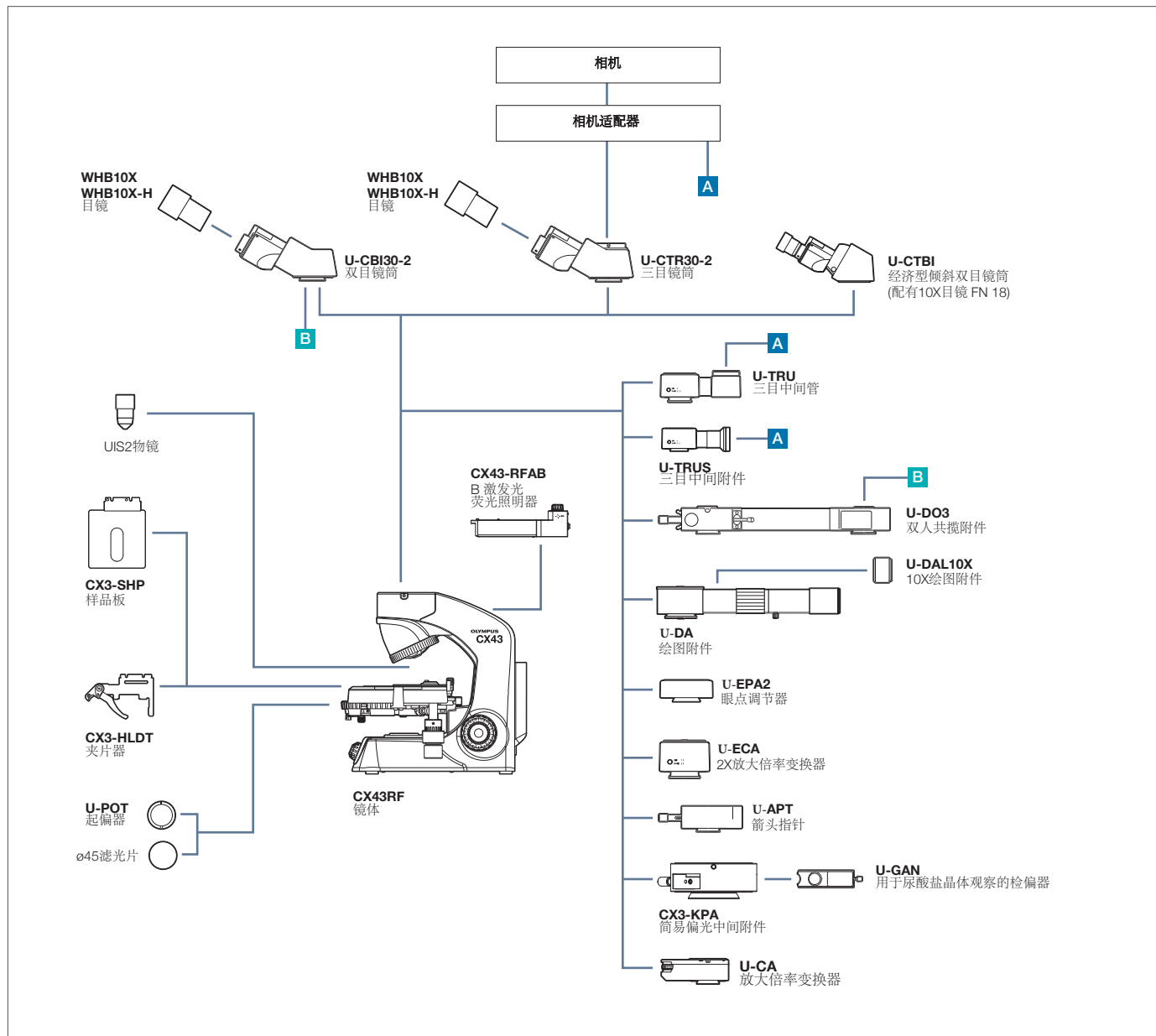
## CX33显微镜

对于仅使用明场和暗场的要求较低的要求, CX33显微镜是一个很好的选择。低位的物镜转换器和载物台, 聚焦锁, 样品架和向内倾四孔旋转物镜转换器使CX33显微镜非常适合日常观察, 只需一个简单的配置。



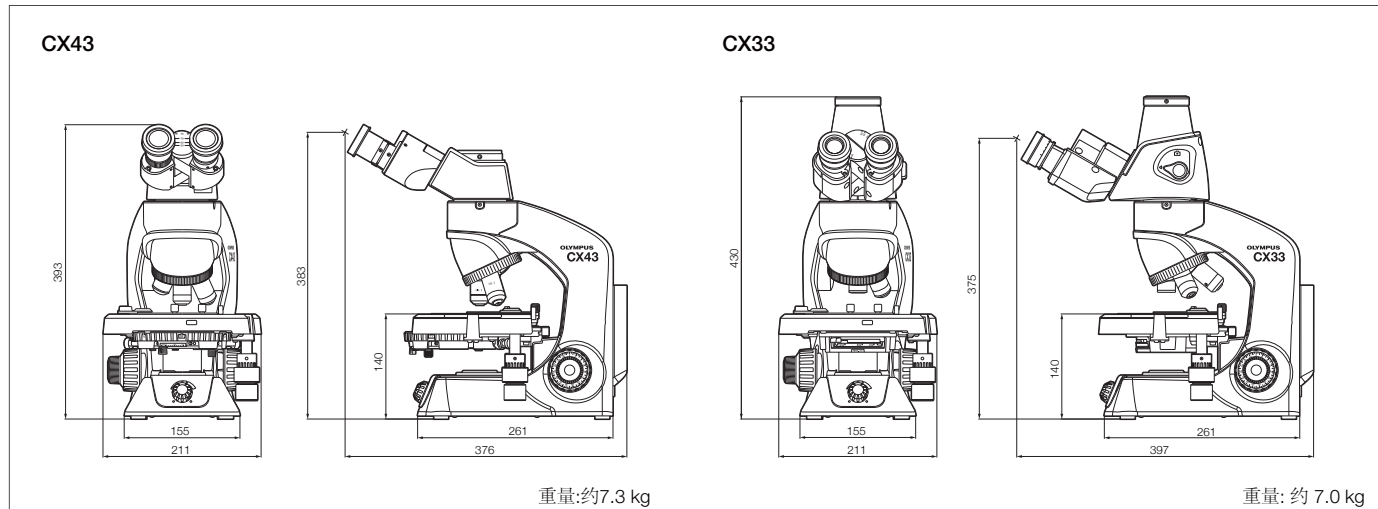
CX33

## CX43系统配件图



## 尺寸图

(单位: mm)



## CX43 规格参数

光学系统	UIS2(万能无限远校正)光学系统			
照明系统	· 内置传输照明系统 · 柯勒照明 (固定光圈) · 2.4 W LED (标称值), 预对中			
聚焦	· 载物台垂直移动 (粗动行程: 15mm) · 用于粗调旋钮的每旋转行程: 36.8mm, 聚焦挡块 · 用于粗调旋钮的扭矩调节 · 精细调焦旋钮 (最小调节等级: 2.5μm)			
物镜转换器	固定四孔物镜转盘, 向内倾斜			
载物台	· 线性机械固定载物台, (W×D): 211mm×154mm · 行程 (X×Y): 76mm×52mm · 单个样品架 (可选: 双试样架, 板架) · 标本位置刻度 · XY载物台移动止动器			
观察筒	类型 (抗真菌)	双目观察筒	三目观察筒	双目倾斜观察筒
	目镜 (抗真菌)	10X 视场数 (FN): 20	10X 视场数 (FN): 20	10X 视场数 (FN): 18
	倾斜角度	30°	30°	30°-60°
	光路选择器	/	无 (目镜/摄像头端口= 50/50固定)	/
瞳距调节范围	48-75 mm			
聚光镜	· 阿贝聚光镜NA 1.25, 油浸式 · 具有7个转塔位置的万能聚光镜: BF (4-100X), 2X, DF, Ph1, Ph2, Ph3, FL · 聚光器转盘锁定销 (仅明场) · 内置光圈调节 · AS锁定针			
观察方法	明场, 简易偏光, 荧光, 相差, 暗场			
物镜	平场消色差物镜(UIS2),抗真菌			
	2X	NA 0.06	W.D. 5.8 mm	
	4X	NA 0.1	W.D. 18.5 mm	
	10X	NA 0.25	W.D. 10.6 mm	10XPH NA 0.25 W.D. 10.6 mm
	20X	NA 0.4	W.D. 1.2 mm	20XPH NA 0.4 W.D. 1.2 mm
	40X	NA 0.65	W.D. 0.6 mm	40XPH NA 0.65 W.D. 0.6 mm
	60X	NA 0.8	W.D. 0.2 mm	
	100XO	NA 1.25	W.D. 0.13 mm	100XOPH NA 1.25 W.D. 0.15 mm
	100XOI	NA 1.25-0.6	W.D. 0.13 mm	
额定电压/电流	AC 100-240 V 50/60 Hz 0.4 A			

## CX33 规格参数

光学系统	无限远光学系统			
照明系统	· 内置传输照明系统 · 柯勒照明 (固定光圈) · 2.4 W LED (标称值), 预对中			
聚焦	· 载物台垂直移动 (粗动行程: 15mm) · 用于粗调旋钮的每旋转行程: 36.8mm, 聚焦挡块 · 用于粗调旋钮的扭矩调节 · 精细调焦旋钮 (最小调节等级: 2.5μm)			
物镜转换器	固定四孔物镜转盘, 向内倾斜			
载物台	· 线性机械固定载物台, (W×D): 211mm×154mm · 行程 (X×Y): 76mm×52mm · 单个样品架 (可选: 双试样架, 板架) · 标本位置刻度 · XY载物台移动止动器			
观察筒	· 30° 倾斜三目观察筒 (抗真菌) · 光路选择器: 目镜/摄像头端口= 100/0或0/100 · 瞳距调节范围: 48-75mm · 眼点调节: 375.0-427.9mm			
目镜 (抗真菌)	· 10X 视场数 (FN): 20 · 15X 视场数 (FN): 16 (可选)			
聚光镜	· 阿贝聚光镜NA 1.25, 油浸式 · 内置光圈调节			
观察方法	明场、暗场			
物镜	平场消色差物镜, 抗真菌			
	4X	NA 0.1	W.D. 27.8 mm	
	10X	NA 0.25	W.D. 8.0 mm	
	20X	NA 0.4	W.D. 2.5 mm (可选)	
	40X	NA 0.65	W.D. 0.6 mm	
	100X	NA 1.25	W.D. 0.13 mm (可选)	
额定电压/电流	AC 100-240 V 50/60 Hz 0.4 A			

## 经销商

成贯仪器 (上海) 有限公司

Tel.: +86(021)5428 6005  
Fax: +86(021)5428 6005-8002  
www.tengrant.com

**OLYMPUS**<sup>®</sup>

OLYMPUS CORPORATION  
Shinjuku Monolith, 2-3-1 Nishi-Shinjuku, Shinjuku-ku, Tokyo 163-0914, Japan