

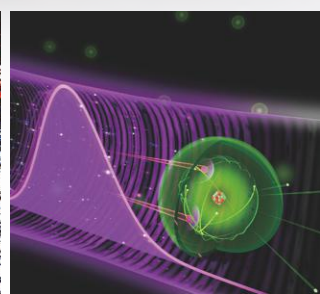
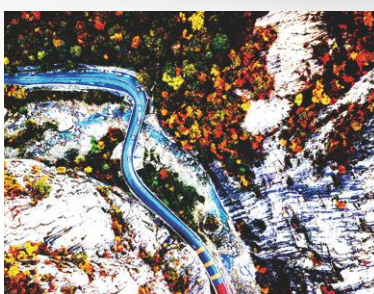
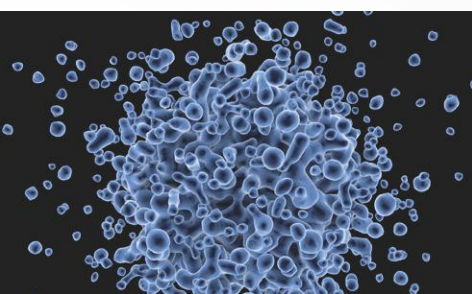
# SmartFluo-Pro

## 三维荧光光谱仪

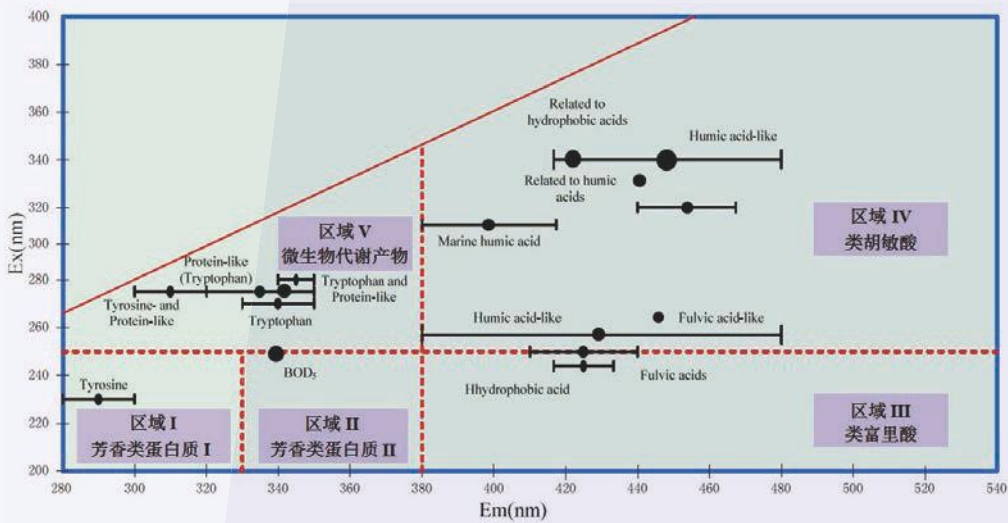
快速检测  
液体中的  
有机物化合物

提供水中有机污染物的检测 (DOM)，自来水是否受到微生物的污染检测，评价再生水对环境的危害，食品中农药残留的检测，食品中有益成分及掺假成分的检测。

三维荧光检测水中有机物变化，每个样品仅需数十秒或者几分钟，可以及时反映水质变化，识别水中有机物成分。



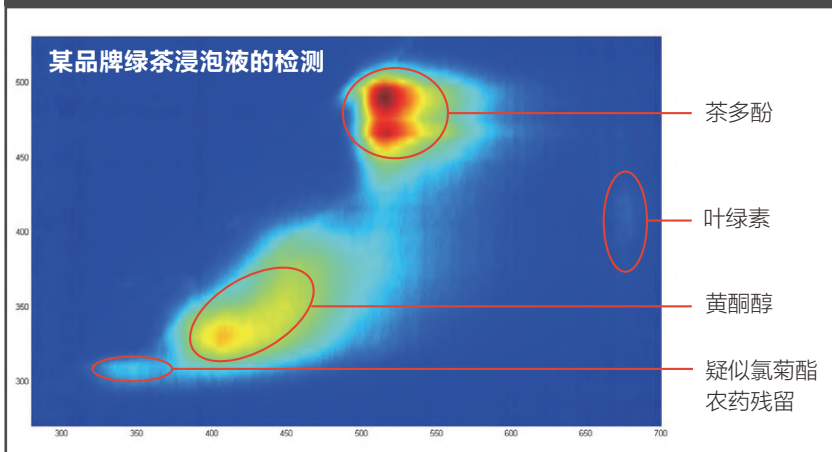
## 水中有有机物目前常见分类如下图



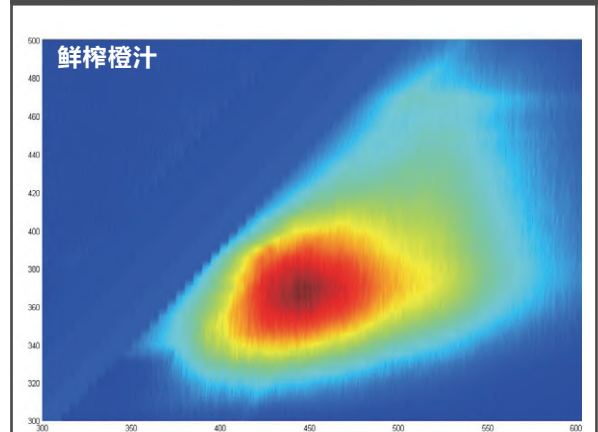
## 5 类荧光区域中不同荧光峰位置<sup>1</sup>

1 Chen W, Westerhoff P, Leenheer J A, et al. Fluorescence excitation-emission matrix regional integration to quantify spectra for dissolved organic matter[J]. Environmental Science & Technology, 2003, 37(24): 5701-5710.

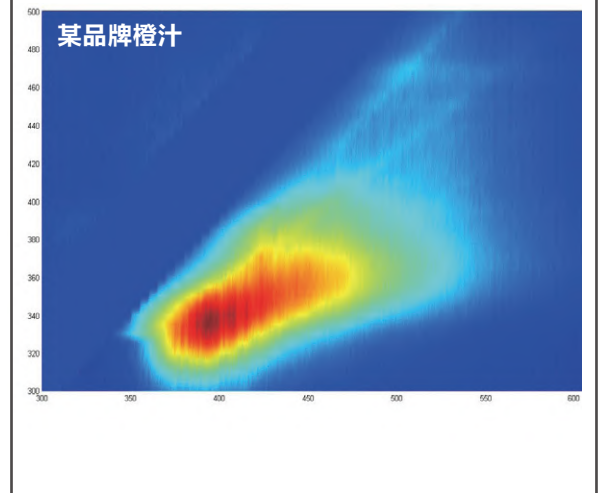
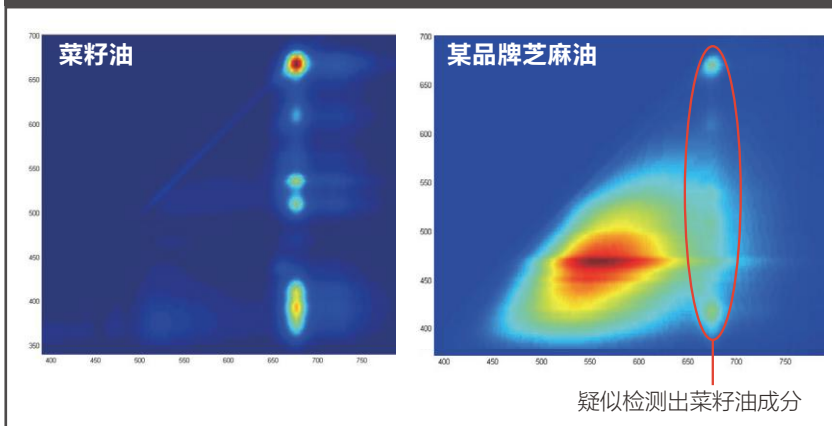
## 通过检测食品中的有效成分、农药残留等，对食品进行评价分级



## 橙汁检测



## 检测食品中是否掺假



北京卓立汉光仪器有限公司 Zolix Instruments Co.,Ltd.

覆盖全国的销售服务网络为客户提供及时的技术支持和周到的服务：[www.zolix.com.cn](http://www.zolix.com.cn)

北京总公司：北京市金桥产业基地联东U谷中试区68B（101102） 电话：010 56370168  
上海：021 62227575 深圳：0755 83293053 成都：028 68080921 西安：029 88320872

