

水务技术与方案

Sievers* 自动进样器, DataPro2* 和 DataGuard* 软件

用于 Sievers M9 和 M5310 C TOC 分析仪



ready for the resource revolution



自动进样器

Sievers®自动进样器是外形小巧、高度自动化的附件，用于优化实验室总有机碳（TOC）测量。其维护要求极低，却能极大提高您的工作效率，而且操作非常方便。运行于计算机Windows®操作系统的DataPro2®软件可同时控制分析仪和自动进样器。

Sievers自动进样器取样位置可随意设置，可与Sievers M9 或 M5310 C 实验室型或便携式分析仪一同使用，具有样品容量大、分析速度快、自动化程度高的优点。M9实验室型和便携式分析仪的可选软件DataGuard®为制药应用提供电子记录和签名功能，全面符合 21 CFR第11款规则要求。

增强的取样能力和效率

高容量的Sievers自动进样器实现了24小时以上无需人工操作的样品分析。最多可容纳63个40或60 mL样品瓶，或120个17 mL样品瓶或35 mL试管。为实现灵活性，专用的标准机架为五个40 mL样品瓶提供了空间，可以按用户选择的间隔在协议中多次访问。

任意位置取样加强了灵活性

自动进样器沿三个轴运动，可以按照任何顺序来分析样品，不受样品瓶在架子中的位置的限制。这种由用户设定的取样方式为定义和修改取样程序提供了极大的灵活性。

外形小巧，节省空间

自动进样器具有28.2 cm (11.1 in) 的超薄尺寸，只需要极小的工作台空间。即使同分析仪（宽度只有 19.2 cm/7.6 in）搭配，两台仪器也只需0.24平方米 (2.6 sq.ft) 的空间。

DataPro2软件

DataPro2软件具有多种省时功能，极大提高了工作效率、简化了TOC数据管理。

易于使用

DataPro2的菜单、编辑选项、用户界面都易于使用，能够提高您的工作效率。

加强视觉效果

样品瓶配置窗口显示样品瓶在Sievers自动进样器中的位置，便于执行取样任务。DataPro2软件允许用户自行设定和配置页面和打印设置。

Windows 兼容

DataPro2与Windows兼容，数据安全地存储在SQL数据库结构中。在DataPro2运行的同时，可以运行其它应用程序。DataPro2与网络全面兼容，通过安全SQL数据库结构实现远程文件访问。

自动化的系统任务

DataPro2软件自动执行分析仪的校准。用户只需选择校准方式（单点或多点），软件即启动校准样分析，并管理数据采集、进行所有必要的计算。校准结果将显示在摘要页面上，非常便于查看。如果用户选择应用新校准，校准常数就会自动上传到分析仪。

可选的验证支持包提供DataPro2 M9性能确认（PQ）的系统协议，包括准确度、精确度、线性、专属性、稳固性、LOD/LOQ 等任务。DataPro2包括一个单一的验证任务，将所有的系统任务合并为一个任务，简化了验证过程，无需用户干预。



DataPro2主页



DataPro2方法和任务页面

TOC去除率

用于M5310 C的DataPro2软件能够识别进、出水样品流，自动计算进、出水样品之间的TOC去除率百分比。此功能直接满足了US EPA 415.3和5310 C标准方法的要求。

自动试剂调节功能

在设定自动试剂功能之后，DataPro2软件即控制分析仪和自动进样器，添加精确的试剂量，以确保准确的样品分析结果。自动试剂功能避免了估测工作，提高了运行未知浓度样品的分析性能。

DataGuard软件

DataGuard*支持21 CFR第11款法规，是Data-Pro2 M9软件的可选升级项。DataGuard为真正需要21 CFR第11款功能的制药商提供了管理控制的用户访问安全系统，以及电子签名功能和完整的仪器操作审计跟踪系统。

系统安全

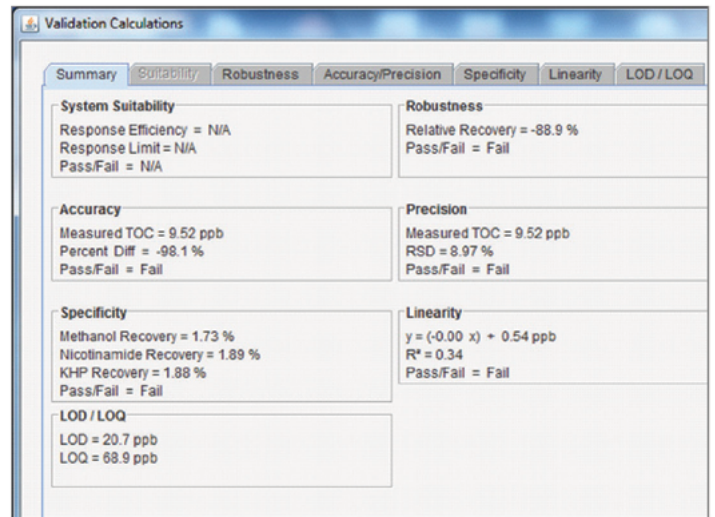
为了保证数据完整性，DataGuard通过管理控制用户帐户来限制系统访问，自动执行权限核查，以确认使用者有权执行特定功能。DataGuard确保每个系统用户都有唯一的用户ID和密码组合，允许系统管理员配置和应用用户ID的长度和时限、登录超时、访问级别。

电子签名

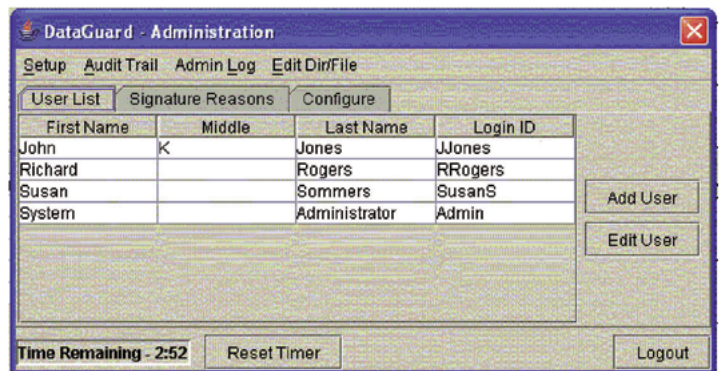
DataGuard提供电子签名功能，取代了记录或文件的手写签名。电子签名直接同适用记录相连，清晰地标识出签名者，包括用户名、签名原因、签名时间和日期。

审计跟踪

DataGuard自动生成审计跟踪记录，包含所有操作的日期和时间，以及进行各项操作的用户ID。审计跟踪是独立的、安全的电子记录，不可被修改（无论有意或无意）。



验证摘要窗口



DataGuard管理窗口



用户状态控制窗口



清洗站

可选附件

专用清洗站

可选的清洗站和取样泵用流动水源冲洗进样系统，大大增强了对浓度差别很大的样品组的分析性能。



样品瓶

TOC样品瓶和标准品

Sievers认证的参考标样是40 mL样品瓶，用于Sievers TOC分析仪的校准和验证。我们还提供 17 mL 到 60 mL 的经认证的预清洁样品瓶，大大提高了取样和分析的灵活性。



标准品

搅拌站

正在申请专利的搅拌站使用磁力系统在取样过程中搅拌和混合样品，以产生均匀的混合物进行分析。这个创新的搅拌站没有移动部件。在采样过程中，磁力搅拌棒保持颗粒悬浮在其中。搅拌站的容量为63位40 mL样品瓶。



搅拌站

产品规格

容量 配置选项包括6位40 mL标准机架，以及：63位40 mL或60 mL样品瓶，带三个搅拌站的63位40 mL样品瓶，或120位35mL试管或17 mL样品瓶

功率 60W (基本型号), 100-240VAC, 50-60Hz。不需要手动电压调节。电源单元具有以下认证：CE和加拿大、美国认可的cRU部件。

尺寸 高：52.2 cm (20.5 in), 宽：28.2 cm (11.1 in), 深：53.3 cm (21.0 in)

重量 14.1 kg (31.1 lbs)

安全认证 CE, ETL

建议的系统要求

系统组件	操作系统	内存	CPU	可用 硬盘空间	屏幕分辨率	屏幕颜色	鼠标/ 指向装置	USB转串口 适配器	打印机 (与电脑 一起使用)	CD-ROM
建议的要求	Windows XP	256 MB	500 MHz	110 MB	1024 x 768	65K (高彩)	可选	运行程序时为可选项，连接到分析仪时为必备项	运行程序时为可选项，打印任务和结果时为必备项	安装程序时为必备项
	Windows Vista	1 GB	1 GHz	110 MB	1024 X 768	32-bit (真彩)	可选			
	Windows 7 (32/64 bit)	1 GB /2 GB	1 GHz /1 GHz	16 GB /20 GB	1024 X 768	32-bit (真彩)	可选			



扫二维码，关注 Sievers分析仪 官方微信，了解更多。

Hg 本产品中的紫外灯含有汞，必须根据当地法律予以回收或处置。

本材料所含信息仅供一般性参考，可能随时更改，恕不另行通知。系统、产品、服务的规格（包括尺寸和性能）可能会有所不同。图片仅供示例，不反映实际尺寸比例。所有的法律责任均以合同文件为准。本材料的任何内容均不构成陈述、保证、承诺。



请访问我们的网站：cn.sieversinstruments.com，点击“联系我们”寻找附近的经销商或销售代表。
*苏伊士公司的商标，可能在一个和多个国家注册。
©2017 苏伊士公司。保留所有权利。

中国
上海浦东张江高科技园区
华佗路1号，2号楼5层
热线：400 887 8280
邮箱：sievers.china@suez.com
网址：cn.sieversinstruments.com

