

Testometric 型万能强力机

M350 系列



仪器的技术描述

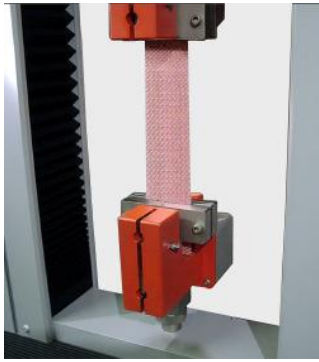
标准万用强力机，特别适用于纺织品的强力测试，主要测试项目：断裂强力,伸长率,回复率,撕裂强力,接缝滑移强力,顶破强力等

符合标准

ISO 4637, ISO 9073-3, ISO 9073-4, ISO 13936-1, ISO 13936-2, ASTM D 434, ASTM D 751, ASTM D 885, ISO 9073-4, ISO 13934-1, ISO 13934-2, ISO 13935-1, M&S P11, P12, P13, P14, NXT 16, NXT 21, NXT 25 等拉伸性能标准

设备性能

- 高精度控制的全数字化测试系统，包含自动微机控制，操作简便。
- 高精度传感器，测试精度： $\pm 0.5\%$ 以内，最小为负荷传感器的 1/1000。
- 传感器和伸长计自动识别和校准，带瞬间校准检查设施。
- 800%的负载保护。
- 较小脚踏开关设计，节约空间。
- 高效的预加载自洁滚珠丝杠，能提供快速测试。
- 十字头导向系统能精确排列和平滑运行。
- AC 伺服马达控制精确十字头，无刷的伺服
- 马达能自由操作，每次循环 4000000 步定位控制。
- 4 个同步通道提供高速的数采系统。
- 6 个 I/O 通道能提供额外装置如伸长计，千分尺，卡尺，天平等。
- 高刚度负载框架，带专业不锈钢十字头和带 T 形狭槽，可用于附件安装。
- 过载，过行程和撞击保护。
- 套筒盖能防止灰尘和测试碎片进入滚珠丝杠。
- 大范围的夹具和拉力，压力，弯曲挠力，剪切力，剥离力和保护测试等卡具。
- 大范围的接触式和非接触式的伸长计可供选择。



ACPN4 夹具



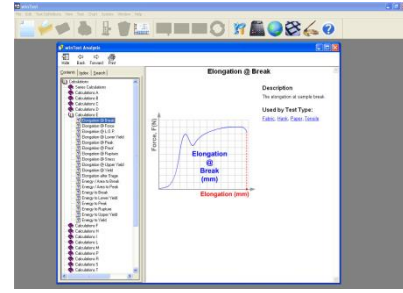
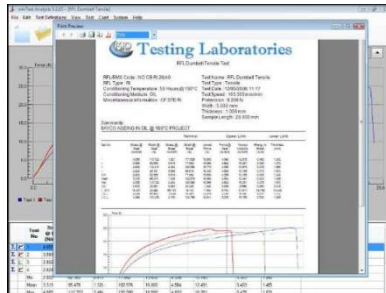
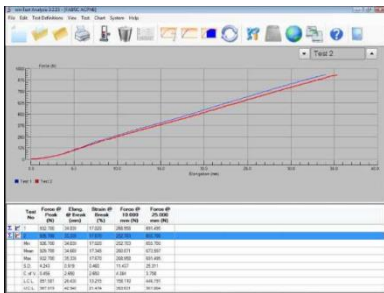
鞋材夹具



拉链夹具

技术参数

- 测试范围(kN): 5
- 测试精度: $\pm 0.5\%$ 以内, 最小为负荷传感器的 1/1000
- 垂直空间(mm): 1275
- 行程(mm)/精度: 1100/0.001
- 框架刚度(kN/mm): 50
- 速度范围(mm/min): 0.001- 4000
- 速度精度: $\pm 0.005\%$
- 横梁导向: 沿轴线性滑动
- 满速下最大拉力(kN):5
- 满载下最大速度(mm/min): 4000
- 整体尺寸: WxDxH590x450x1575mm
- 重量(kg): 146
- 电源: 115 或 230V 单相 50/60Hz.
- 操作环境温度($^{\circ}\text{C}$): -10 至+40
- 操作环境湿度: +10 至+90%
- 测试臂数量: 2
- 可选传感器: 5N, 10N, 20N, 100N, 250N, 500N, 1kN, 2.5kN, 3kN, 5kN 根据机器能力选择相应的传感器
- 功率(kW): 0.45



WinTest™ 软件

- 基于 Windows 的一套完整的控制机器的通用测试程序, 使其能够生成并储存无限制的测试说明。
- 说明生成简单, 形成后可以控制所有测试参数, 包括十字头速度、位移、单位、循环限制、破坏检测水平等。
- 可以从内部数据库中, 包括工业标准计算、十字工业和非标准的消费者定义的计算等, 选择所要的测试结果。每一个测试说明可以选择多达 30 栏计算。
- 有一种简便的方法, 可以根据每个步骤选定的负荷、位移和速度, 来执行多级测试。
- 测试曲线可以以任何单位显示和打印, 如负荷、应力、应变、伸长、时间等。有单个或多个图表, 包括偏移选择和缩放工具。
- 综合曲线上任意两点, 可以显示最佳直线。
- 一套数据储存和恢复系统, 包括输出所有测试结果和统计分析。
- 用于转移数据至另一台 Windows™ 的软件包。