

## *PEC100W*

# 液冷超大功率 LED 光源



### 主要特点:

- 独创性采用循环液冷的方式，解决了超大功率 LED 光源的散热问题，避免了常规设备使用风冷时所具有的巨大体积，也避免了风冷散热方式带来的各种影响！
- 出射光强最大可达 60000mW/cm<sup>2</sup>！光源孔径：50mm。
- 每台仪器标配一个光源，具体的波长，可从 365nm 至 980nm 的多种单色光源中选择。
- 采用小巧灵活易更换的光源盒结构，方便切换不同波长的 LED 光源。
- 采用小型化的分体式结构，大大减小了光源盒的体积，可随意安放在样品池的上方、下方、侧面等位置，以满足不同样品池的要求。使整个光源系统更灵活、轻便。



小巧灵活的光源盒

- 采用电子程控模式进行光源的开关，避免电子快门开关时的剪刀式滞后及边缘效应！并可提供了短至 10ms 的光照时间，满足快速取样的要求。
- 用户还可以购置一个或多个补充型光源盒，以便购置更多的光源，方便使用。
- 采用电脑控制程序（USB 连接方式），准确控制脉冲照射时间。
- 可单独使用，进行各种光化学、光催化、光降解等测试。
- 也可与任何的电化学工作站，或高精度电流表配套，进行光致电化学测试。

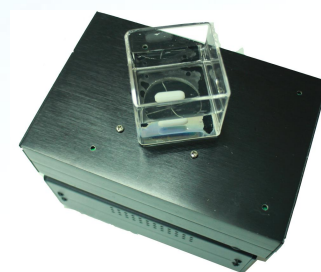
## 所有可选的LED光源列表:

用户可以依据实际的需要, 在所有的32种LED灯源中, 选购合适的光源

各种单色光光源				
365 ~ 370nm	370 ~ 380nm	375 ~ 385nm	385 ~ 395nm	390 ~ 400nm
395 ~ 405nm	410 ~ 420nm	415 ~ 425nm	425 ~ 435nm	430 ~ 440nm
445 ~ 455nm	455 ~ 465nm	465 ~ 475nm	485 ~ 495nm	495 ~ 505nm
515 ~ 525nm	550 ~ 560nm	585 ~ 595nm	590 ~ 600nm	605 ~ 615nm
625 ~ 635nm	660nm	740nm	803~813nm	850nm
955nm	970~980nm			
不同色温的白光光源				
3200K	4500K	5000K	5500K	6500K

## 可选配件——磁搅拌器

- 专用于与 PEC100W 超高光强 LED 光源配套。



- 采用特殊的设计, 允许光源穿过搅拌器, 从样品池的底部向上照射! 既不影响光线的照射, 也能提供磁搅拌功能!
- 光源及磁搅拌器均置于样品池的底部, 以释放出样品池上方的空间。
- 可通过软件设置搅拌速率、搅拌方向。

## 参数表:

型号	PEC100W 系列
结构类型	分体式
光源数量	1 个
多光源盒	可配套
光窗直径	50mm
冷却方式	循环液冷
磁搅拌	有
最大光输出功率	60000mW
外形尺寸	光源盒: 125x115x50mm 控制盒: 280x150x160mm
电源	AC220V/50Hz/300W

 <b>广州彤泰科技有限公司</b> 彤泰科技 TONtec (GZ) Technology Ltd.		地址	广州市 新港西路 鹭江西街 4-6-203
手机/微信	13503024342、13710277654、18402001110	QQ:	499951046、3564785194、2049189351
网址	www.tontecpec.cn	邮箱	bteng@163.com 18402001110@163.com