

# EDGE

## 个体噪声剂量计

TSIQuest™的Edge个体噪声剂量计是一款佩戴舒适、结构紧凑的剂量计，很容易在您的肩部进行固定。Edge 5 机型有三个独立的剂量组集成于一台设备中，可同时以不同的工业标准进行测量。



### 功能和优点

- + 结构紧凑，重量仅 85 克，可方便的固定在肩部
- + 大屏显示和直观易用的用户界面，方便查看重要信息
- + 三个独立的剂量组可同时以不同的行业标准进行测量，全部集成于这个紧凑的装置中
- + 具有 MSHA, SIRA (ATEX), CSA (美国 / 加拿大) 和 Simtars (IECEX) 本质安全认证



[tsi.com](http://tsi.com)

# 精心设计 易于使用



## LED 剂量指示灯

- + 可编程 LED 指示灯，当噪声剂量超过预设值时闪烁。
- + 可帮助安全经理和员工识别日常最大的噪声暴露剂量。

## 三个独立的剂量组

- + Edge eg5 可同时测量多达三个不同的行业标准（例如：OSHA PEL, OSHA HC, ACGIH）
- + 节省时间和成本，无需同时使用多个测量采集设备

## 具有锁定功能的显示屏

- + 直观的设计使工人能方便的监测他们自己的噪声暴露水平。如果需要，设备可设置为禁止显示，以便于测试和验证。
- + 为安全专业人士提供参考，以符合听力保护的要求

## 其它特性

### 高效设置

- + 通过红外通讯端口 EdgeDock 可获得数据，经由 USB 传输至电脑的 DMS 检测管理软件

- + 有助于安全专业人员方便的设置多个 Edge 的参数

### 流线型的肩部安装设计

- + 符合人体工程学的设计，重量仅 85 克
- + 轻便低调的设计，佩戴舒适

### 本质安全认证

- + Edge eg5 获得本质安全认证，包括 MSHA, SIRA (ATEX), CSA (美国和加拿大) 和 Simtars (IECEX)
- + 可在有潜在风险的环境中使用

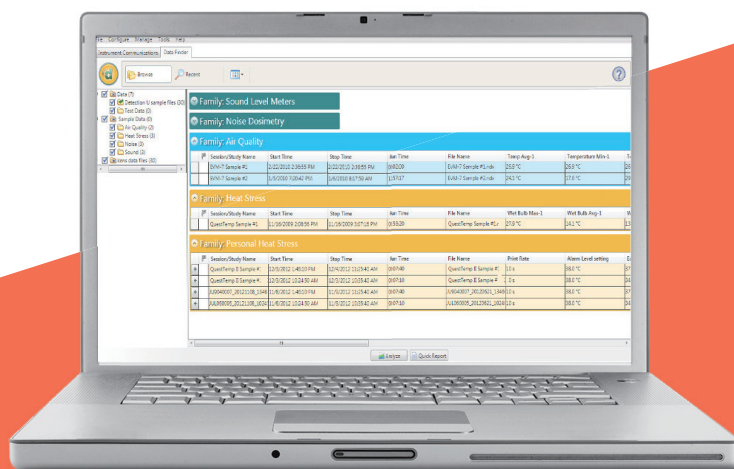
# 选择最适合您的 产品型号

	Edge 4 噪声剂量计	Edge 5 噪声剂量计
产品型号	eg4-D	eg5-D
数据记录	+	+
电池续航时间	60+ 小时	40 小时
锁屏安全设定	+	+
LED 剂量指示灯	+	+
独立剂量组数量	2	3 (第三个剂量组通过 DMS 软件开启)
IP 等级	IP-65	IP-65
MSHA 认证		+
本质安全认证		+

## DMS 检测管理软件

专为剂量测定、声级测量、热指数评估和环境监测而设计，这款先进的软件可以帮助安全健康和职业卫生专业人员：

- + 配置仪器和保存仪器预设值
- + 检索、下载、分享和保存仪器数据
- + 生成图表、表格和报告，直观的说明您的测量结果
- + 导出和共享记录结果



软件能够兼容 TSI Quest 具有数据记录功能的检测仪器，将帮助您提高操作效率

# 规格

## EDGE 个体噪声剂量计

### 一般功能

麦克风	1/4 英寸预极化电容 (驻极体) 现场可替换式麦克风
测量范围	70dB - 140dB
防风罩	固定式泡棉防风罩, 提供麦克风最佳保护

### 剂量计

eg4 有两个独立的剂量组。eg5 有三个独立的剂量组。第三个剂量组可通过 DMS 检测管理软件开启。  
独立的阈值设置 可选择性由 70dB-90dB 或无  
独立的交换率设置 3dB、4dB 或 5dB 针对各个剂量组  
独立的标准声级设置 以 1dB 的增量从 70dB 到 90dB

### 测量设置

RMS 范围	70dB - 140dB
RMS 计权	A 或 C
RMS 响应时间	快或慢
频率计权	A, C, Z

### 峰值检测

峰值范围	110dB - 143dB
峰值计权	eg4 可选 C 或 Z; eg4 可选 A、C 或 Z (峰值独立于 RMS 剂量计设置)

### 显示数据 / 数值

+ $L_{AVG}$ 或 $L_{EQ}$	+ 当前日期
+ 暴露	+ $L_{C-A}$ (eg5)
+ SPL	+ 最大声级
+ 最小声级	+ SEL ( $L_{EP}$ )
+ 剂量	+ 阈值 (TR)
+ TWA	+ 峰值
+ 上限 (UL)	+ 运行时间
+ 标识名	+ 预计剂量 (eg5)

(为 Edge 指定自定义名称)

### 显示状态

+ 电池	+ 内存
+ 运行 / 暂停	+ 超过负载指示
+ 暴露剂量指示灯	

(用户可选的彩色 LED)

### 底座：单个和五套组

通讯传输	使用 EdgeDock 或 USB 连接电脑
典型充电时间	2 - 4 小时
成套仪器	无须拆下固定装置即可完美适配 EdgeDock

规格如有变更, 恕不另行通知。

Quest 是注册商标, TSI 以及 TSI logo 是 TSI 公司的注册商标。



提赛环科仪器贸易(北京)有限公司  
美国 TSI 集团全资子公司

地址: 北京市海淀区中关村南大街甲 12 号寰太大厦 1201 室  
邮编: 100081

电话: 010-8219 7688

传真: 010-8219 7699

E-mail: tsichina@tsi.com

http://www.tsi.com/cn

P/N 5002202 Rev A(A4) ©2018 TSI 公司

### 电源 / 电气特性

电池	聚合物锂电池 (扁平型)
电池续航	eg4 型 60+ 小时, eg5 本质安全型无背景光 40 小时
电池充电	使用 EdgeDock 快速充电 2 至 4 小时。 推荐每日下载数据时充电可获得最大效率
存储能力	180 小时
通讯	通过 SIR 接口连接到 EdgeDock 底座

### 标准

ANSI S1.25 个体噪声剂量计  
IEC61252 个体声暴露计  
本质安全 (eg5) + EN 60079-0:2006, EN 60079-11:2007, EN 60079-26:2007  
+ IECEx 认证编号: SIM 08.0012  
+ ATEX Directive 94/9/EC for use in Potentially Explosive Atmosphere x  
认证编号: Sira 09ATEX2269  
+ CSA 国际 (美国和加拿大) 认证编号: 2283414  
+ MSHA 认证编号: 18-A100008-0

### 物理特性

重量	85 克
尺寸	88mm 长 x 53mm 宽 x 19mm 厚, eg5 为 21mm 厚
外壳材料	工程塑料
IP 等级	65
按键	4 个按键 - 向上, 向下, 运行 / 停止, 开 / 关, 回车
显示屏	128x64 LCD
符合 RoHS 规范	
防风罩可锁定	
鳄鱼夹 / 悬浮扣	

### 环境特性

操作	
温度范围	-10 °C - 50 °C
存储	
温度范围	-25 °C - 60 °C
湿度范围	0 - 95% 非凝结

### 其它特性

设备设置 使用 DMS 软件简单快速的设置成中文、捷克语、英语、法语、德语、意大利语、日语、韩语、挪威语、波兰语、葡萄牙语、俄语、西班牙语、瑞典语或土耳其语  
数据记录  $L_{AVG}$  或  $L_{EQ}$ 、最大值、峰值和过载指示, 记录间隔为 1min。

显示校准时间  
安全功能锁定 (多级)



请直接扫描二维码或查找公众号  
“美国 TSI”  
关注美国 TSI 公司微信公众平台