

工业视频内窥镜 INZOC-Y系列

拥有超高图像画质与智能图像处理系统
手持便携式视频内窥镜

www.inzoc.com

- ▶ 百万像素
- ▶ 高清输出
- ▶ 触摸控制
- ▶ 智能处理



(ISO*CE*ROSH认证)

智火柴科技（深圳）有限公司
INZOC Technology(Shenzhen),LTD

📍 深圳市龙岗区横岗街道广达路57号花生U谷5019-1

☎ 0755-84873660/18503056313

✉ inzocpw@126.com



卓越的性能 SUPERIOR PERFORMANCE

1 百万高清摄像头&智能图像处理系统

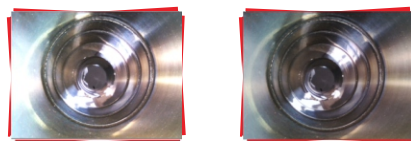
5.7寸高清工业级触摸屏，分辨率高达1024*768，配合百万高清摄像模组，极大还原测物体原貌



2 防曝光处理

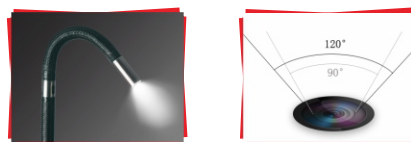
处理前

处理后



3 超强光照&超大视野

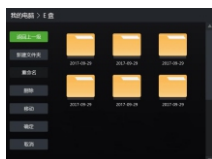
高功率光源+专用光纤导光，最高可达120000LX，9级亮度循环应对不同环境对光源强度的不同要求，让视觉所到之处一览无遗



强大的功能与应用 FUNCTIONS AND APPLICATIONS

1 强大的文件处理及编辑功能

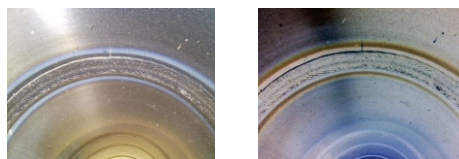
支持文件与文件夹的创建、中英文重命名、复制、移动、删除等



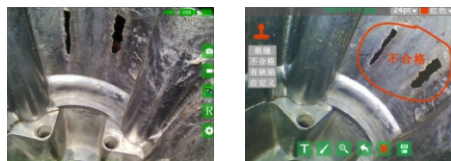
2 正片负片切换功能，应对不同场景

正常预览效果

负片预览效果



3 支持缺陷在线标示与标注



4 比较测量



丰富的镜头及管线尺寸选择 RICH OPTIONS

2.0mm 直视



2.8mm 直视



3.9mm 直/侧视



6.0mm 直视



6.0mm 侧视



6.0mm 直/侧视双镜头



6.0mm 直/侧可换镜头



标准配件



装箱图



数据线

充电器

电池

储存盘

肩带

可选配件



三脚架

异物抓取手

手持套管

INZOC-Y 系列产品规格PRODUCT SPECIFICATION

前端插入管参数

插入管直径	6mm	3.9mm	2.8mm
像素	100万	100万	16万
导向	360°任意方向		
弯曲角度	≥160°		≥120°
景深	3-50mm/5-120mm/8-200mm/50-无穷		
视场角	90°、120°可选		90°
视向	直视、侧视、双镜头		直视
光源类型	后置光纤导光/前置LED		后置光纤导光
亮度	≥100000lux		≥20000lux
亮度调节	8级亮度调节		
插入管有效工作长度	标准1-3-5m, 其它可选		1-2m可选
插入管制材质	钨丝耐磨管		

系统 / 软件

操作系统	WES
文件管理	支持文件与文件夹的创建、中英文重命名、复制、移动、删除 存入内部硬盘或U盘, 通过U盘实现与硬盘间的双向拷贝
图像控制	负片、翻转、缩放、拍照、录像、图片在线编辑(标识)
摄像头控制	亮度、对比度、饱和度、伽玛、色调
缺陷标识	支持在线缺陷标示、标注功能
二维标尺	二维标尺、辅助判断
数字缩放	3.0倍连续缩放
图像/视频格式	JPEG/MP4
图片分辨率	1280*720
系统语言	中文(简繁)、英语、德语、西班牙语、法语、意大利语、日语

INZOC-Y 系列产品规格 PRODUCT SPECIFICATION

主机参数

液晶屏	5.7寸工业级高清液晶触摸屏，带控笔
音频	3.5mm耳机/麦克风插口
存储	标配32G，最高可达1T
数据接口	VGA 接口,可双屏同步显示
电源	专用充电锂电池，使用时间≥4小时

使用环境

主机系统工作温度	-10°C ~ 50°C，低温无需预热
视频探头工作温度	-20°C ~ 80°C
贮藏温度	-20°C ~ 60°C
相对湿度	最大90%，无冷凝
防水	主机IP54，管线IP67

应用范围 RANGE OF APPLICATION



汽车制造

用于检查发动机缸体、缸盖、涡轮、变速器、排气管、阀体、泵体、控制模块、油压部件、喷嘴等部件的质量控制及组装检查



军工装备

用于火炮、军舰、坦克装甲、炮筒、枪管的日常维护及生产制造过程中的质量控制。



机械铸造

用于精密零部件的铸造、液压类铸造、泵体阀体类铸造、机械零部件铸造、管件管路类铸造单位，用于检测夹砂、毛刺情况及交错孔质量情况。



警用安全

用于公安、武警、部队、消防、检察机关、国安等单位进行防爆安检、城市反恐、刑事侦查、海关检查、生命探测等。



能源行业

用于核电、风电、水电、火电厂及电力建设单位的设备检测，如对涡轮机、集箱、管道、冷凝器管、泵、锅炉、热交换器、阀门、压力容器等重要设备的缺陷探测、状态检测和维修。



食品药机

用于食品饮料、生物发酵、制药行业等的装备制造、生产、使用过程中，对容器、管道的焊接、清洁情况进行检测与维护



航空航天

用于军民飞机发动机的燃烧室、发动机叶片、涡轮、焊缝表面、管道内壁等其它部件的定期检测维护与维修，以及火箭、无人机等其它飞行器的生产制造质量控制。



石油化工及特种行业

用于特检、石油化工行业的储存管、管道、热交换器、以及压力容器生产单位、建设单位对压力容器、压力管道、钢瓶等进行内部缺陷检测。