

ZQ 朱雀 I 号 激光扫描活体成像系统

荧光成像 | 寿命成像 | 时间分辨 | 大视场 | 激光扫描

应用 活体荧光成像

近红外活体荧光成像

荧光强度成像

时间分辨荧光强度成像

荧光寿命成像

上转换荧光成像

本征发光成像

技能

扫描成像;

单光子检测灵敏度;

紫外可见近红外波长区间;

大视场扫描成像;

荧光寿命测试;



配置及功能

包括: 采用激光扫描模式下, 活体荧光成像。包括激光器, 扫描振镜, 一体化镜头组, 活体夹持及升降台; 共焦扫描控制模块, 单光子及寿命测试模块; 直读式 PHASOR PLOTS 嵌入数据处理软件;

可选

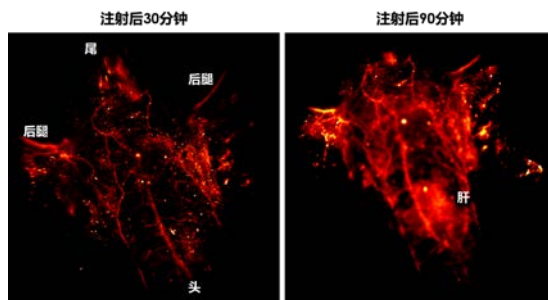
选择需要的激光器满足不同染料及本征测试需要;

主要技术指标

1. 时间分辨区间: 100ps-100ms;
2. 检测波长: 400nm-1050nm; (900nm-1650nm 可选)
3. 视场范围: 1.5mm-60mm 可调区间;
4. 激发波长: 375nm, 808nm, 980nm (多个可选);
5. 像元: 1×1 到 4096×4096 像素;
6. 可视化互动数据处理软件;

技术理解

活体荧光成像, 由于其非侵入式测试方法, 广泛应用于活体代谢、肿瘤定位, 手术指导等科研及医疗应用领域。时间分辨的光致发光, 可以了解材料的发光分子内部及分子间相互作用及能量转移效率, 包括发光中心的空间间距;



sales@okinst.com



18618288770
邱海林

Orient KOJI
SCIENTIFIC

www.okinst.com
tjdfkj.instrument.com.cn

时间分辨
光谱采集

扫描成像
在线数据采集