

**inzoc 智火柴**

用智慧的眼睛 探索未知的世界

# 警用软管窥镜 INZOC-J系列

· 安检 · 刑侦 · 反恐 · 缉私 · 排爆 · 救援



- 百万高清现场还原
- 红白光源即时切换
- 全黑环境超远观察
- 全向探头旋转控制
- 无线三防手持终端
- 权威检测机构认证

智火柴科技（深圳）有限公司  
INZOC Technology(Shenzhen),LTD

📍 深圳市龙岗区横岗街道广达路57号花生U谷5019-1  
☎ 0755-84873660/18503056313  
✉ inzocpw@126.com



## ➤ INZOC-J系列产品概述

INZOC-J系列软管窥镜，是我司最新推出的一款专门用于公安、武警、安保等行业，应用于隐蔽侦察、安全检查、海关边防缉私缉毒、武装反恐等方面的软管窥镜。

单管线、双光源一键切换新技术的应用，在不需要更换管线的条件下即可任意切换，无论是隐蔽侦查环境，还是安检排爆环境都应用游刃有余，极大满足客户各种复杂环境的使用，也降低客户成本。

## ➤ 产品无线拓展功能



三防无线手持终端



WIFI手机接收终端

## ➤ 产品配置



## ➤ 产品详细技术参数

产品型号	INZOC-J6015B	INZOC-J6015I	INZOC-J6015IB
适用环境	安检	侦查	安检、侦查
光源类型	LED白光光源	850nm/940nm红外光源	LED白光光源/红外光源
探头直径	6.0mm	6.0mm	6.0mm
像素	100万	100万	100万
景深	50mm-∞		
视场角	120°		
发光方式	后置光源，光纤导光		
照度	50000LX		
有效工作长度	标准1.5米，其它长度可定制		
弯曲方向	360°全向转向弯曲		
弯曲角度	最大160°		
探头定位	带阻尼自动定位、配紧固锁定装置		
无线图传(选配)	无线传输图像到手机、三防手持终端		
显示器	3.5寸彩色TFT液晶显示屏		
图片分辨率	640*480/1280*720		
菜单语言选择	中文、英文、俄文等八国语言可选		
图像控制	拍照、录像、缩放、冻结、翻转、回放等		
防水、防尘等级	探头、物镜、管线承受IP67防水		
整机结构	手持一体化主机		
照片/录像文件格式	JPG/MP4		
数据接口	HDMI视频输出接口		
续航时间	≥5小时		
电池容量	3.7V, 3200mAh*2		
充电	DC5V,最大电流1A		
存储	最大支持32G内存卡		
整机重量	≤0.5kg		

# 智火柴INZOC-Z系列警用腔膛/锁孔检测系统

## 应用范围

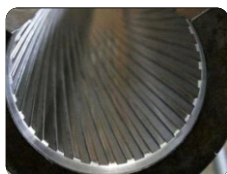
- 枪膛痕迹
- 刑侦
- 证物检定
- 锁孔痕迹取证
- 反恐
- 防爆



## 全高清影像系统+高清摄像耦合手柄



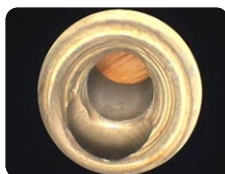
## 适用于复杂多变的检测任务



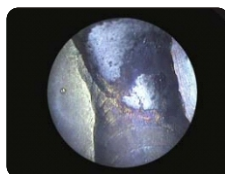
枪管膛线痕迹取证



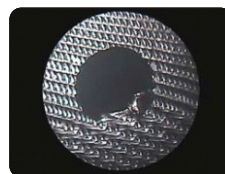
军械器材内腔检视



锁孔痕迹取证



危险装置内探



其它精密细小空间观察

## 多种规格探头可选

钢性内窥镜				
工作直径	工作长度	视向	视场角	管线材质
0.7mm	150mm	0°	70°	合金
1.0mm	150mm	0°	60°	镍金合
1.6mm	100-150mm	0°/30°/70°	85°/75°/70°/30°	镍金合
1.8mm	95-160mm	0°/90°	70°/90°	不锈钢
2.0mm	135mm	0°/30°/70°/90°	75°/85°/90°	不锈钢
2.7mm	110-290mm	0°/30°/70°/90°	70°/90°	不锈钢
4.0mm	95-175mm	0°/30°/70°/90°	80°/85°/100°	不锈钢
柔性内窥镜				
0.35mm	500mm	0°	70°	
0.5mm	500mm	0°	70°	
0.8mm	500mm	0°	70°	
1.0mm	500mm	0°	70°	
1.4mm	500-1000mm	0°	85°	
1.9mm	500-1000mm	0°	85°	
2.4mm	500-1000mm	0°	85°	



# 智火柴INZOC-X系列警用锁孔内窥镜

## 产品概述：

此款超细内窥镜是通过超细传像光纤传导图像，光导纤维传光照明，可以观察到狭小空间内的细节状况。可以通过光学目镜肉眼直接观察图像，也可以外接内窥镜专用显示系统，实现显示屏观察，达到多人同时观察并做出判断，并可通过图像处理系统对所观察图像进行拍照及录像并存储，达到取证的效果。

## INZOC-X1型

- 技侦
- 刑侦
- 痕迹鉴定
- 防爆



钢性探针

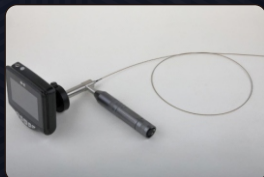
## 核心功能特点

- 📍 现场便携、极间极轻
- 🔍 极限观察、1mm可达
- ⚙️ 探针设计、专业所致
- 🔄 光学放大、痕迹无所遁形

## 产品详细技术参数

观察方式	目视/3.5显示屏观察
像素	10000
景深	2 - 50mm
视场角	90
探针长度	60mm
探针直径	1mm
光学放大倍率	65倍
软管长度	1m
软管材质	聚氨酯涂塑软管
显视器尺寸	3.5寸
屏幕翻转	0 - 120度
光学卡口	支持各类C-Mount接口定焦及变焦内窥镜光学卡口
传感器分辨率	200万像素
拍照	JPEG格式2048*1536
视频	MOV格式，分辨率 1920*1080或1280*720，30FPS
供电方式	锂电池供电，单块电池续航时间4小时
存储器	Micro SD卡，最大支持32G

## 其他系列



X2型柔性针孔镜



X3型硬性针孔镜