

## U11Pro紫外/可见分光光度计

### 仪器特点

- 仪器采用128×64点阵液晶显示器
- 进口环保型氙灯系统可有效减少您对臭氧的吸入
- 先进合理的光路系统设计和1200mm/条全息光栅是实现超低杂散光的保证
- 先进的控制系统对氙灯、钨灯的使用寿命进行实时监控
- 独特的插座式氙灯和钨灯设计，换灯时免光学调试
- GLP自我鉴定功能，检测仪器的波长精度和光度精度，并可出具检测报告和断电保护
- 仪器可以进行自动波长校正、自动波长设定、自动切换光源和暗电流校正
- 全密封结构及所有光学镜面有SiO2保护膜，全面减少光学元器件受外界气体和环境的影响
- 选配PC软件进行定量测量，多波长测试，动力学，DNA/蛋白质测量等
- 广泛用于有机化学、无机化学、生命科学、食品、医药卫生、农业、地质、冶金、环保等领域
- 波长设置自动，改变传统的刻度盘和旋钮调整，最小分辨率0.1nm



### 仪器基本功能

#### 1. 光度测量

定波长下测样品的吸光度、透过率和能量

#### 2. 定量测量

一阶和一阶过零两种拟合方式

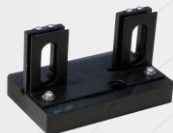
1. 系数法、标样输入、标样读入三种方式建立标准曲线
2. 建立 $A=K1*C+K0$ ，可以查找原始数据，图谱曲线，设置参数。
3. 保存240组曲线，每组曲线可以测试240条数据

### 仪器参数

● 型号	U11Pro
● 波长范围	200-1100nm
● 光谱带宽	4nm
● 波长准确度	±1.5nm
● 波长重复性	≤0.2nm
● 光度准确度	±0.002A (0-0.5Abs) 、 ±0.004A(0.5-1.0Abs)、 ±0.4%T (0-100%T)
● 光度重复性	0.001Abs(0-0.5Abs)、0.002Abs(0.5-1.0Abs)、 ≤0.2%T (0-100%T)
● 杂散光	≤0.1%T@ 360nm ; 220nm
● 稳定性	±0.001A/h @500nm
● 显示方式	128X64点阵液晶显示
● 工作方式	T、A、C、E
● 波长设置	自动
● 显示范围	0-200%T, -0.3-3.0A, -9999-9999C
● 检测器	进口硅光二极管
● 光源	插座型进口长寿命氙灯、钨灯（更换灯后无需调整光源）
● 按键	薄膜数字按键
● 体积	600×550×260
● 重量	15kg

## 可 选 附 件

固体样品架



自动八联架



可调式微量单联池架



进口氙灯



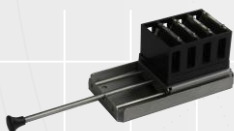
进口钨灯



单联池架



50mm四联比色皿架



100mm四联比色皿架



打印机



50-1000微升微量比色皿



翱艺仪器 (上海) 有限公司  
AOE INSTRUMENT (SHANGHAI) CO., LTD

地址: 上海市闵行区景联路398号A座2楼5区  
电话: 021-60641006  
传真: 021-60830193  
网址: www.aesh.com

### U110Pro仪器标准配置清单如下:

主机	一台
石英比色皿	一盒2支
玻璃比色皿	一盒4支
装箱单合格证	一张
说明书	一本
防尘罩	一个