

分子蒸馏 薄膜蒸发器

目录

杜马司科学仪器（江苏）有限公司

目录

关于杜马司-----	3
规格-----	4
FMD-A:-----	6
FMD-B:-----	7
FMD-C1-----	8
FMD-C2-----	9
TFE-----	10
其他配件-----	11
联系我们-----	16

关于杜马司

杜马司科学仪器（江苏）有限公司位于中国江苏省昆山市花桥镇，邻近上海，交通方便，是在上海达丰玻璃仪器厂的基础上成立的。

杜马司的主要产品是短程蒸馏设备和薄膜蒸发器，产品可以作为成套设备销售，也可以作为单独的组成部分（如蒸馏主体）销售。

杜马司的设备和装置用于提纯、浓缩、去除杂质、改观色泽等，适用于多种产业。

薄膜蒸发和短程蒸馏设备最常用于化工、制药和食品工业。

杜马司有一批资深的技术专家，保证了技术开发、机械设计和制造过程中的高质量标准。

经过所有参与部门的通力合作，杜马司制造出了世界上最大的 0.65 m²蒸发面积的玻璃材质的短程蒸发器

除了提供薄膜蒸发器和短程蒸馏设备的系统和组成部分，杜马司还能为客户提供实验室小试和中试用的其他实验仪器设备，

FMD 系列短程/分子蒸馏

型号	有效蒸发面积 (M ²)	蒸发器内径 (mm)	处理流量(L/H)	最大转速 (RPM)
FMD-60	0.06	60(2.4inch)	0.1~2.0	450
FMD-80	0.1	80(3.15inch)	0.3~4.0	450
FMD-100	0.15	100(4inch)	0.5~6.0	450
FMD-150	0.25	150(6inch)	1.0~8.0	450
FMD-200	0.35	190(7.5inch)	2.0~15.0	300
FMD-230	0.5	220(8.7inch)	3.0~25.0	300

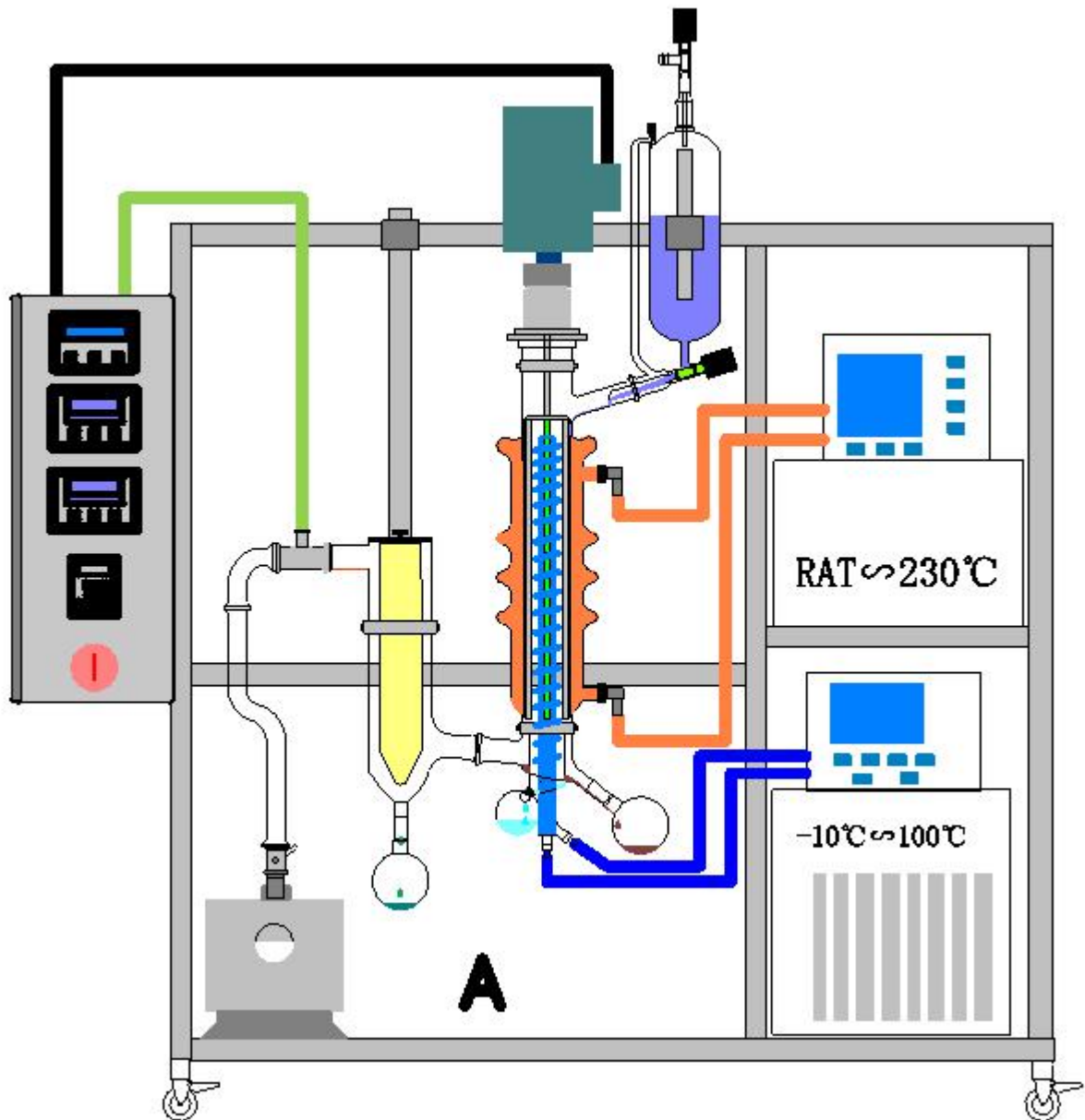
- ❖ 其他尺寸可以根据需求定做
- ❖ 处理流量取决于物料特性
- ❖ 主体材质：不锈钢 304/高硼硅玻璃 3.3
- ❖ 操作温度可达 300℃
- ❖ 系统极限压力：0.001mbar
- ❖ 不锈钢材质的货期比玻璃的长 15--20 天

TFE 系列薄膜蒸发器

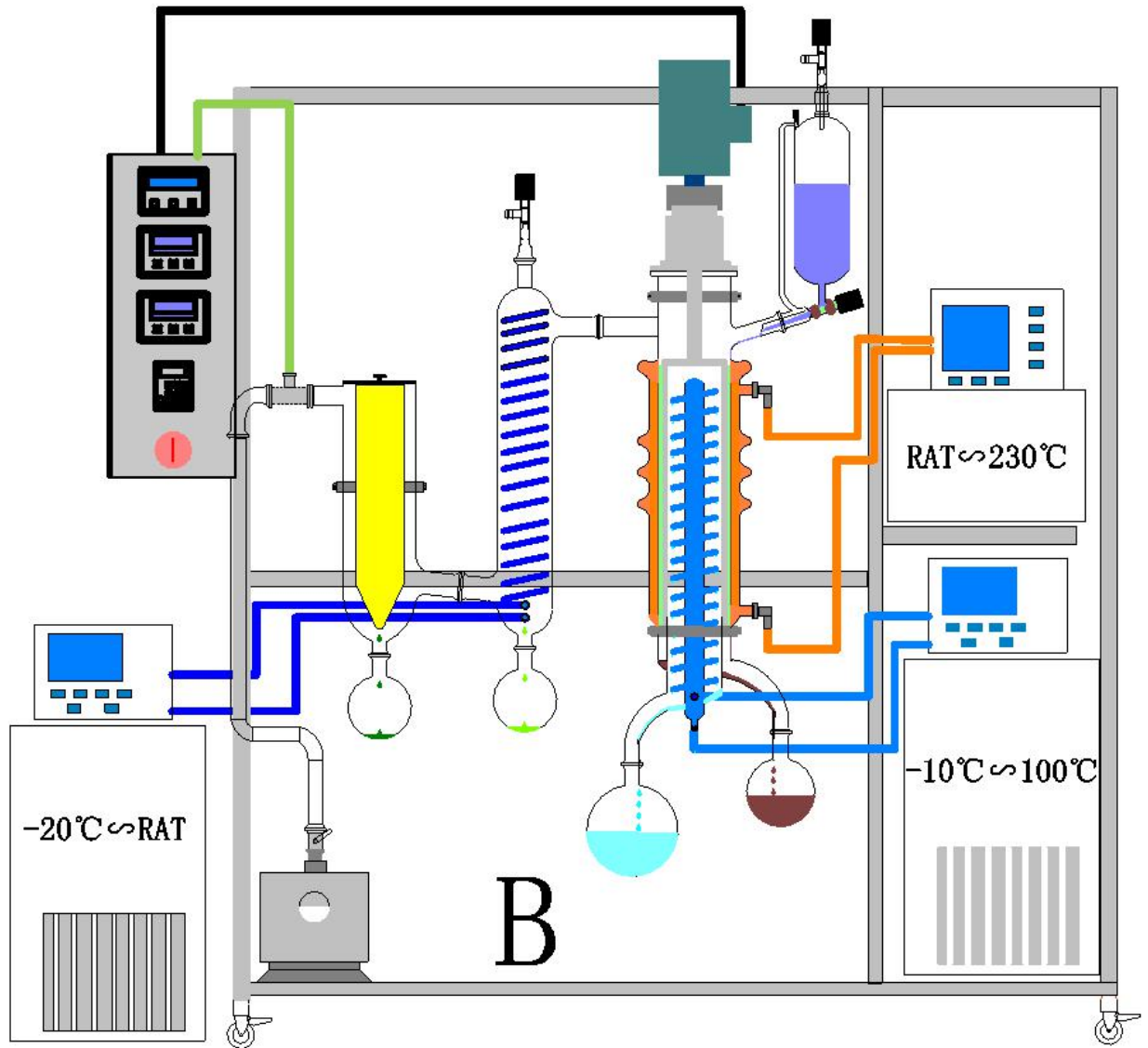
型号	有效蒸发面积 (M ²)	蒸发器内径 (mm)	进料量(L/H)	最大转速 (RPM)
TFE-60	0.06	60(2.4inch)	0.5~3.0	450
TFE-80	0.1	80(3.15inch)	1.0~5.0	450
TFE-100	0.15	100(4inch)	2.0~8.0	450
TFE-150	0.25	150(6inch)	3.0~15.0	450
TFE-200	0.35	190(7.5inch)	5.0~20.0	300
TFE-230	0.5	220(8.7inch)	8.0~30.0	300
TFE-230	0.5	220(8.7inch)	8.0~30.0	300

- ❖ 其他尺寸可以根据需求定做
- ❖ 处理流量取决于物料特性
- ❖ 主体材质：不锈钢 304/高硼硅玻璃 3.3
- ❖ 操作温度可达 300℃
- ❖ 系统极限压力：0.05mbar
- ❖ 不锈钢材质的货期比玻璃的长 15--20 天

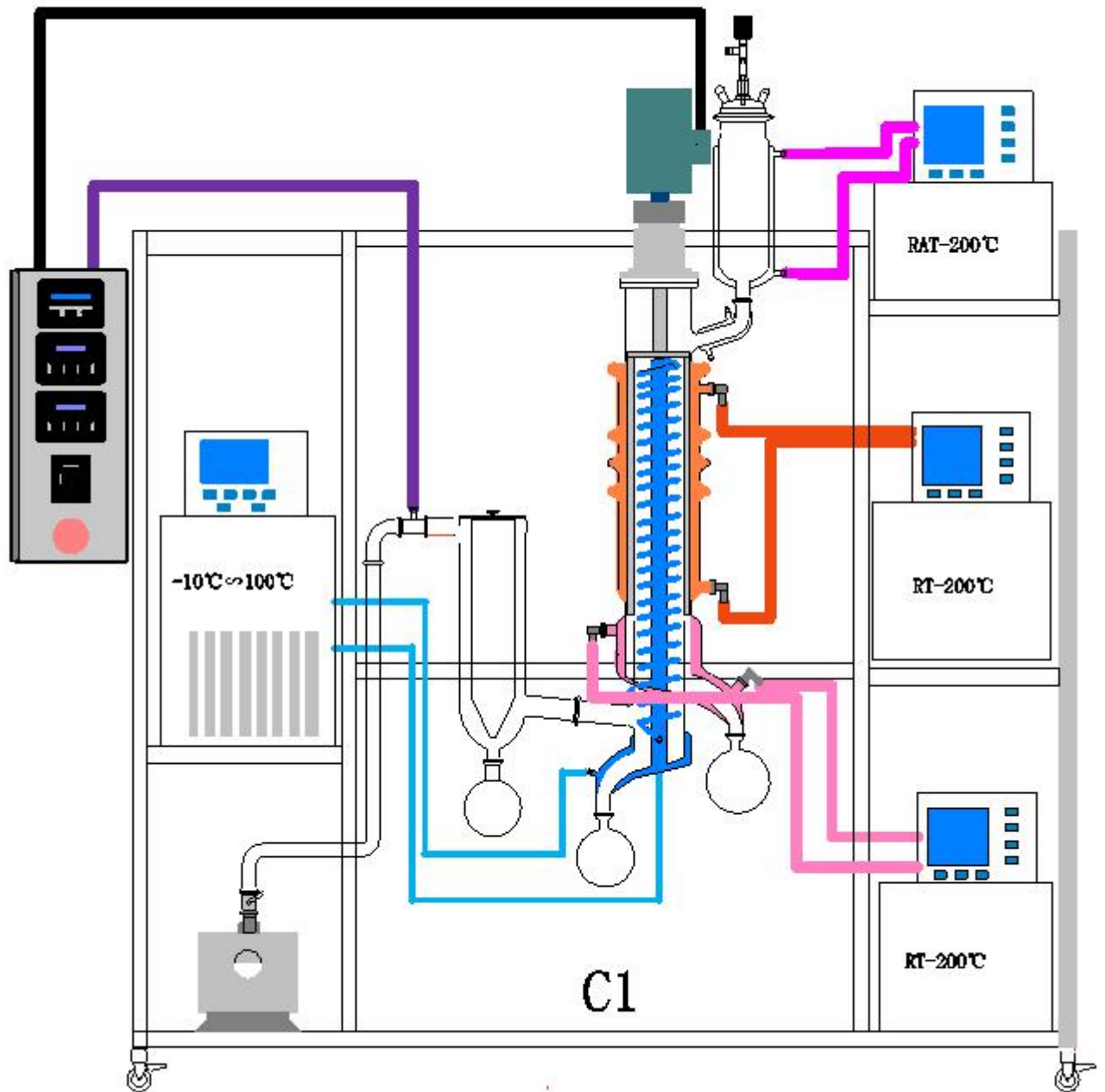
FMD- A:



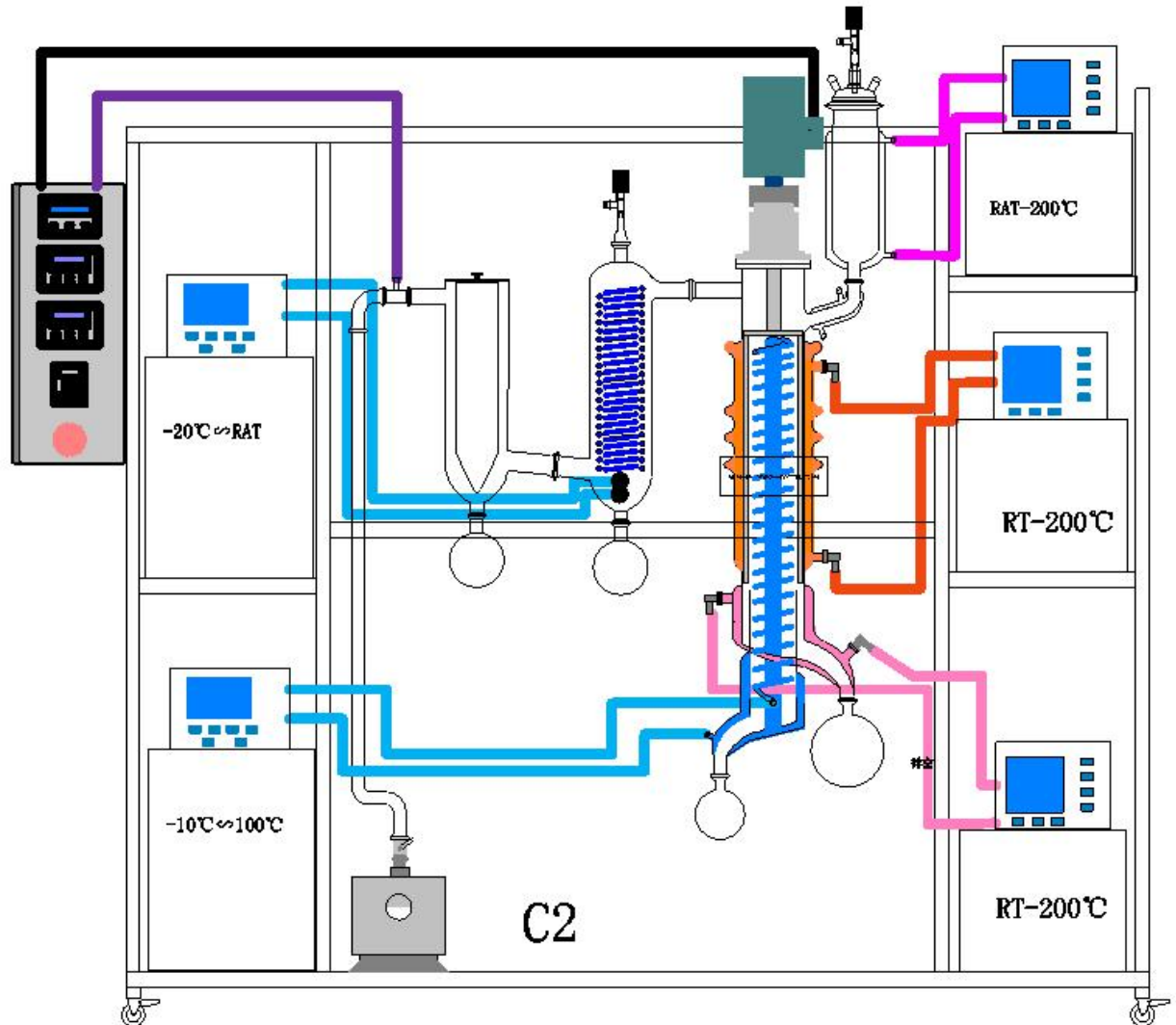
FMD-B:



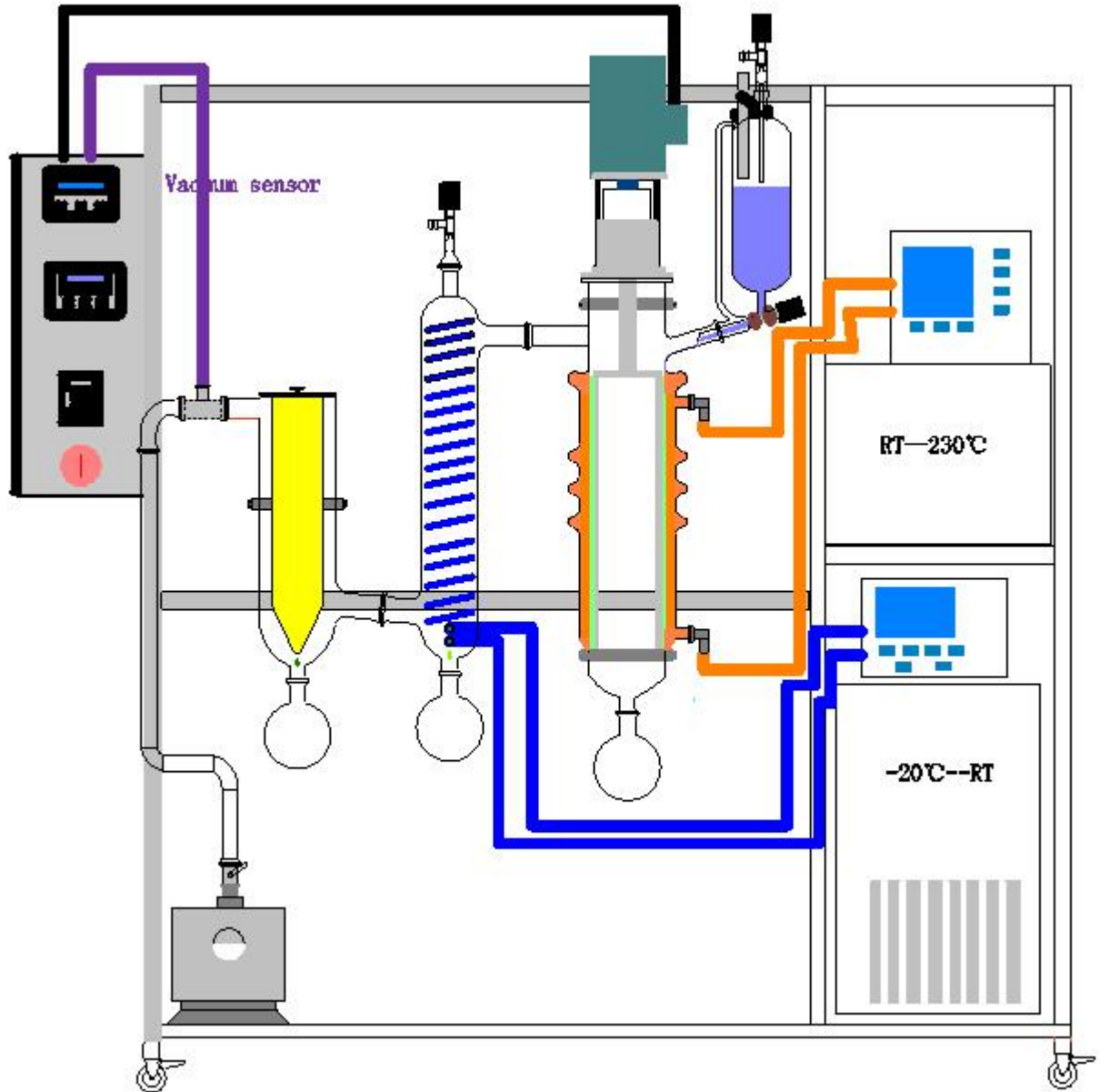
FMD-C1:



FMD-C2:



TFE:

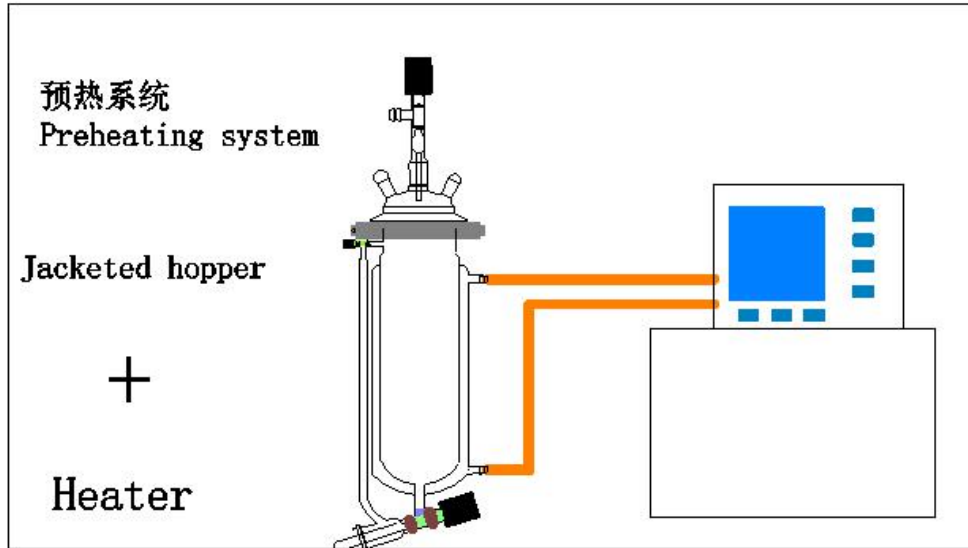


Remark:.

Address: No. 16, Fanjiabang Road, Huaqiao Town, Kunshan City, Jiangsu Province, China

其他配件

1. 预热系统

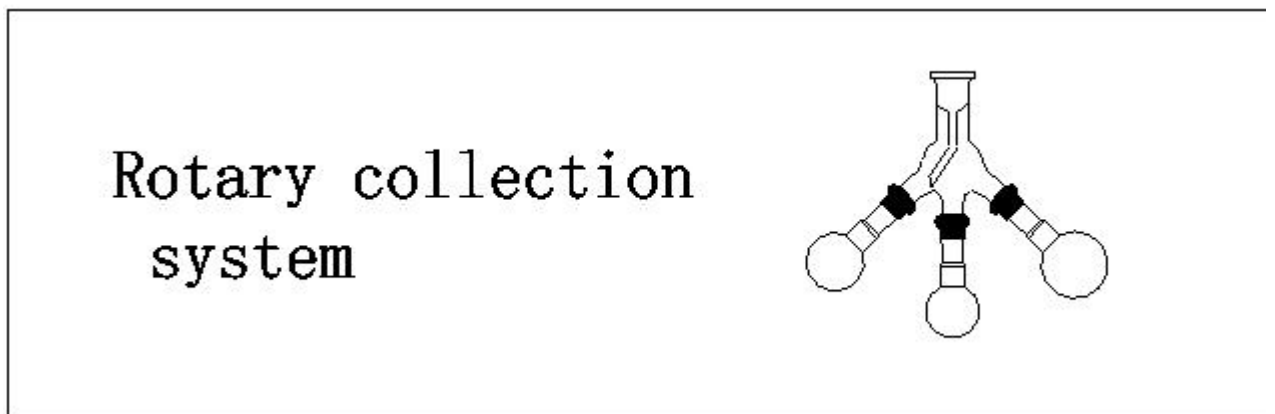


常规容量：有 2L, 5L, 10L, 20L 可供选择

❖ 给待分离的物料加热，适合高熔点、高粘度物料

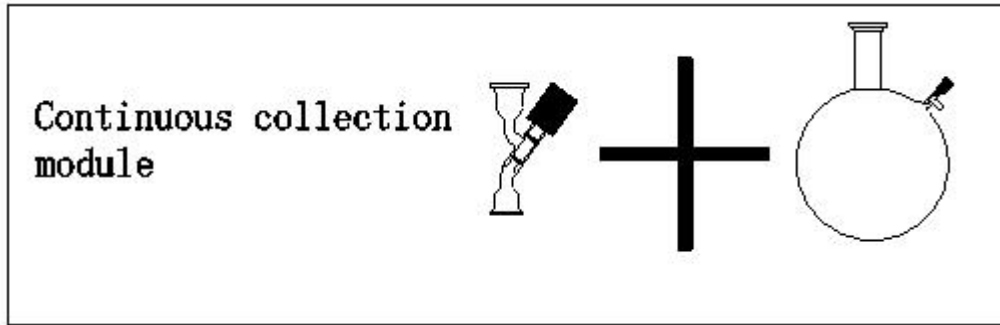
2. 收集系统

2.1 旋转收集系统



❖ 通过旋转收集瓶可收集不同温度下的馏分

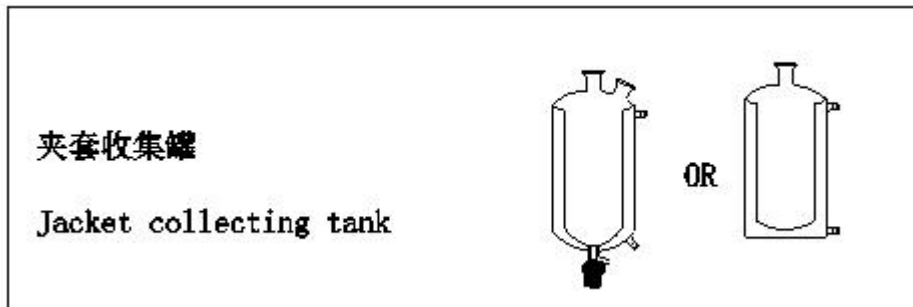
2.2 连续收集模块



- 1、单配轻组分或重组分
- 2、双配轻组分和重组分；
- 3、全部装配。

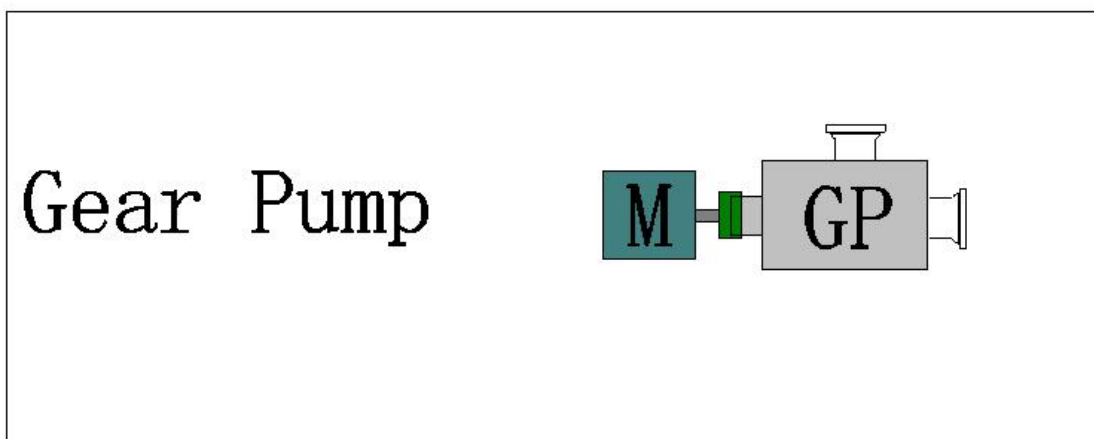
❖ 可以在不停机和真空条件下，更换收集瓶

2.3 夹套收集瓶



❖ 收集瓶更改为夹套收集瓶，必须配套制冷机或加热器，用于保存易挥发物料或高熔点、高粘度物料

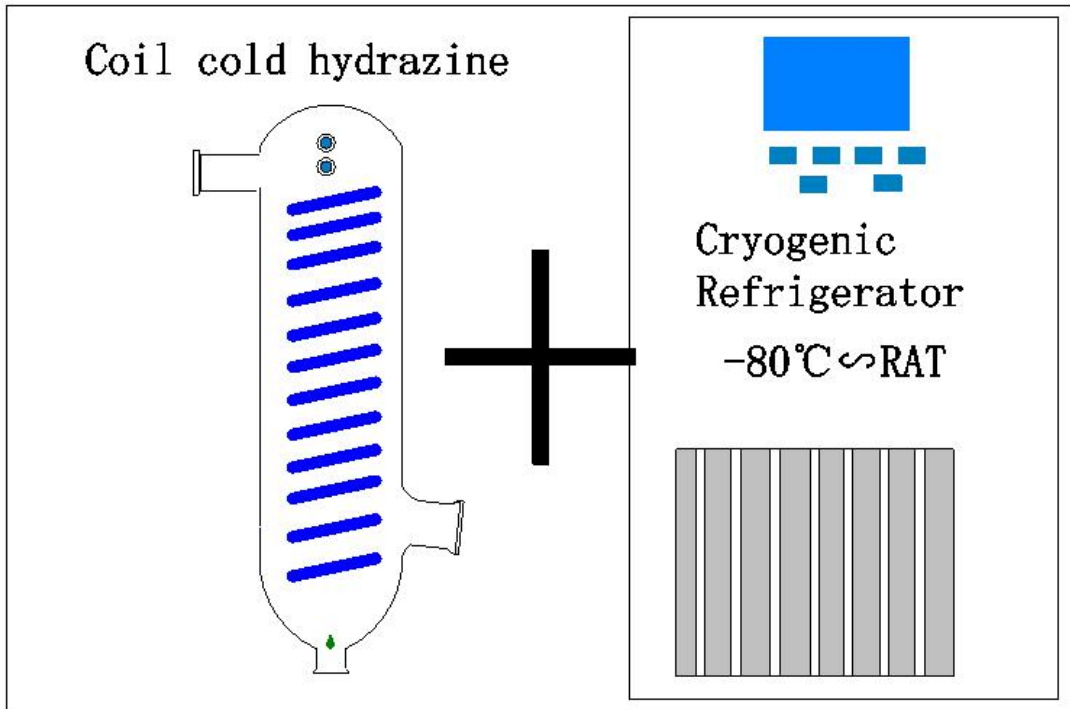
3. 自动进/出料齿轮泵



❖ 用于精确控制进料速度和和出料速度

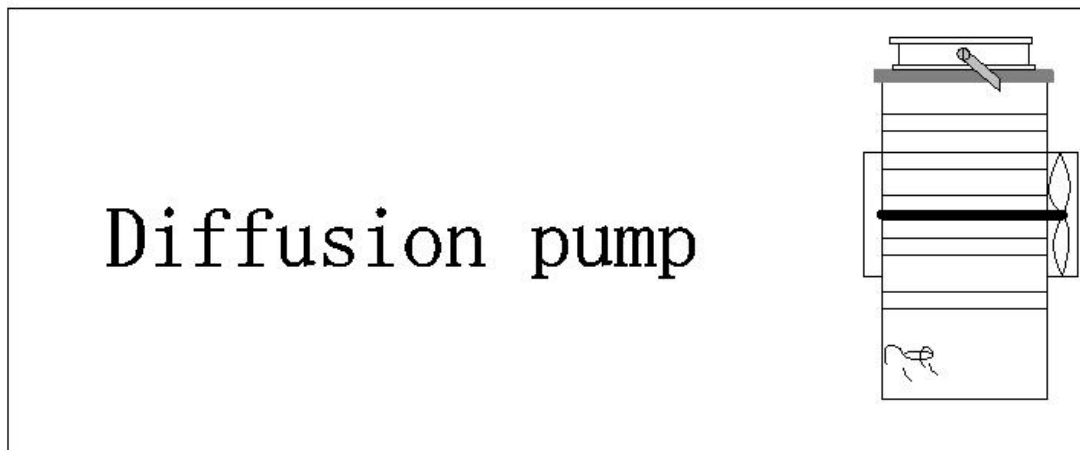
4. 真空系统

4.1 冷阱更换为盘管冷阱+超低温机



- ❖ 可免去时时监看和添加冷阱中液氮或干冰的工作量

4.2 增加扩散泵系统



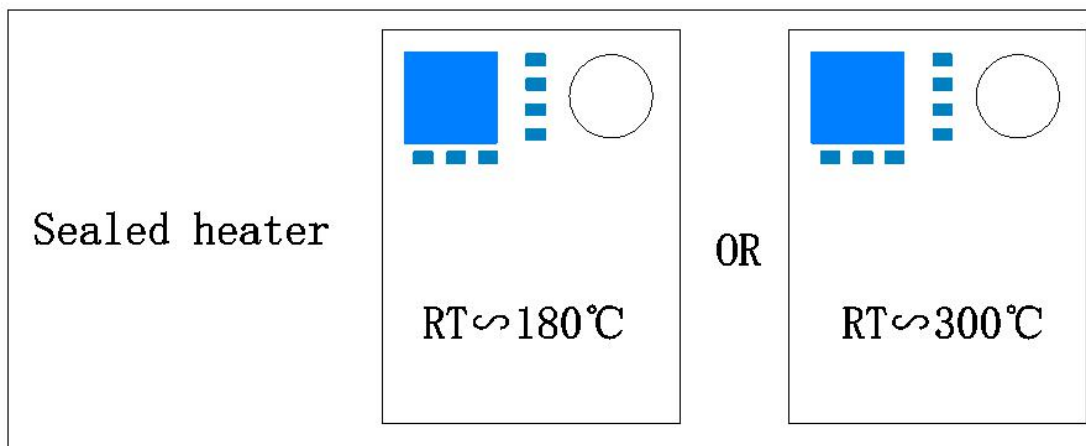
- ❖ 用于提供分子蒸馏系统真空度，可实现 0.001mbar (0.1Pa) 的空载真空度

4.3 循环水真空泵



❖ 如果物料溶剂较多，可用循环水真空泵；一般适合薄膜蒸发器

5. 加热系统



- 特性：
1. 加热功率大，温度提升快；
 2. 板块换热式加热；加热速度快
 3. 密封式循环加热，不与空气接触
 4. 循环速度快

优点：1、降低导热油氧化速度，延长导热油使用寿命，进而减少更换导热油频率；

- 2、温度使用范围更广，可使用到 300°C；
- 3、安全性能加大，因是全封闭式，可避免因高温导热油溅伤使用人员；

联系我们

地址：江苏省昆山市花桥镇范家浜路 **16** 号

电话：0512-57699483

联系人：周周

手机：18016223096（微信）

E-mail:2833435395@qq.com



