

# Chemlux 高阶成像仪

用于化学发光/荧光\*/比色凝胶/印迹成像



## 特征:

- 高分辨率和高灵敏度的6 M冷却 CCD相机
- 16位, 高动态范围, 高达 6 X 6 Bin 模式
- 带自动对焦功能的三级可移动平台
- 可调节 RGB光\* 获得优化图像的强度% #
- 冷却状态指示灯
- 自动备份以防止重要数据丢失
- 通过 LAN / WLAN 登录远程操作

\*: Chemlux 600 RGBW品项

#: Chemlux 600 BW品项, 蓝光强度可调..

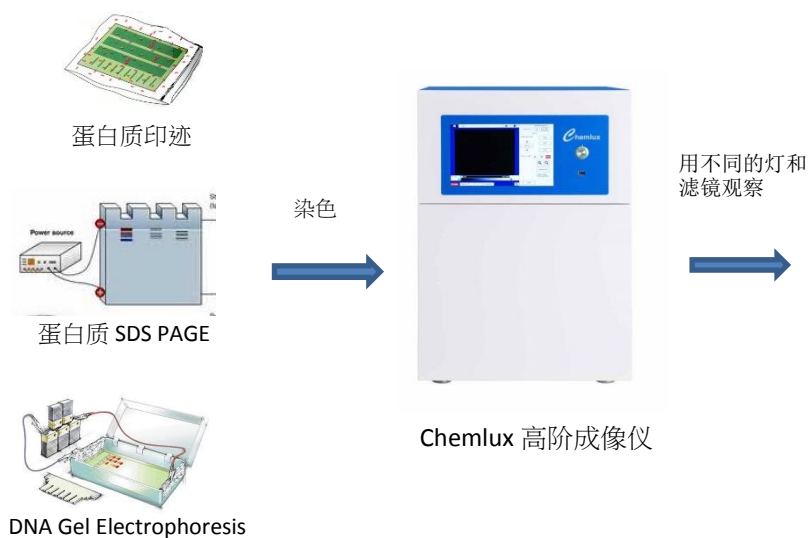
## 应用程序

无光/冷CCD/长曝光  
化学发光ECL印迹, ECL ELISA Plates

RGB光源\*  
多重荧光凝胶/印迹

UV光源\$  
荧光DNA/蛋白质凝胶

白光光源  
比色凝胶/印迹, 观察菌落板, ELISA,  
放射自显影照片等



Chemlux成像仪是一个功能强大, 易于使用, 功能齐全的独立成像系统, 用于通过我们先进的照明/成像技术和专有集成软件从凝胶或印迹获取荧光\*/发光/比色信号。配备6M冷却的CCD相机以及绝对密封的暗室, 该系统能够捕获来自ECL蛋白质印迹的化学发光信号长达90分钟。该系统还容纳各种光源以允许蛋白质 2D DIGE 的成像并捕获由不同光源(例如UV \$, 红色\*, 绿色\*, 蓝色\* 和白光)激发的荧光信号。 Chemlux独特的UI设计允许用户直观地获取图像数据, 没有任何困难。 Chemlux成像仪是一个先进的凝胶文件系统, 设计用于完全满足您所有的凝胶/印迹成像需求。

\*: Chemlux 600 RGBW

\$: 仅配备Chemlux 600 UV系列

上海楚柏实验室设备有限公司 021-67696665 021-67696654

www.scanace.com

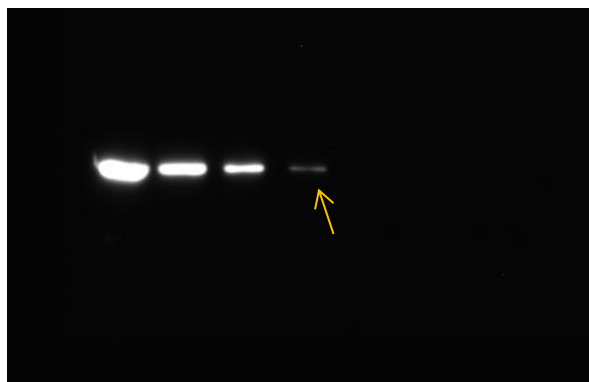


# Chemlux 高阶成像仪

用于化学发光/荧光\*/比色凝胶/印迹成像

## 化学发光应用

定性测量  
(长时间曝光时间)



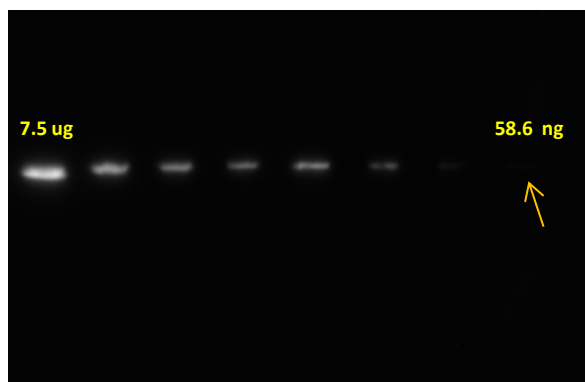
蛋白质印迹  
化学发光ECL检测  
暴露时间: 30分钟

在30分钟暴露时间后没有观察到噪讯。

箭头表示120ng的蛋白质样品。

制备从15 $\mu$ g至120ng (5X连续稀释) 开始的 THP1细胞系样品, 并装载用于SDS-PAGE。将蛋白转移到硝酸纤维膜上进一步的Western印迹分析。ECL试剂盒应用于膜上。

定量测量  
(ng-fg 等级 ECL Reagent)

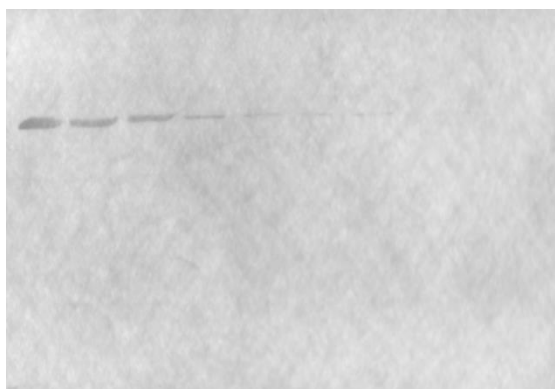


蛋白质印迹  
化学发光ECL + (ng-fg) 检测  
暴露时间: 3分钟

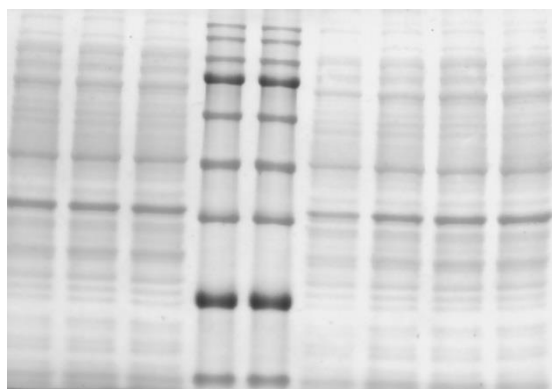
箭头指示58.6ng蛋白质样品。

制备从7.5 $\mu$ g至58.6ng (连续稀释的2X) 开始的 THP1细胞系样品, 并装载用于SDS-PAGE。将蛋白转移到硝酸纤维膜上用于进一步的Western印迹分析。在膜上应用ECL + (ng-fg) 试剂盒。

## 比色应用



蛋白质印迹  
HRP / DAB 处理  
曝光时间: 30 ms  
Epi白光设置



SDS-PAGE  
考马斯蓝色处理  
曝光时间: 30 ms  
白色背光设置

上海楚柏实验室设备有限公司 021-67696665 021-67696654

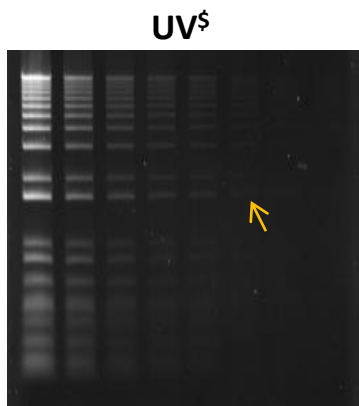
[www.scanace.com](http://www.scanace.com)



# Chemlux 高阶成像仪

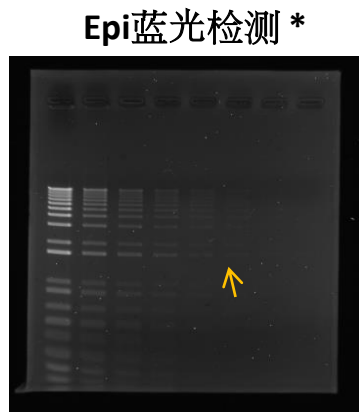
用于化学发光/荧光\*/比色凝胶/印迹成像

## 荧光应用 (DNA)



观察到0.5ng DNA的信号。  
(箭头指向)

DNA 琼脂凝胶  
EtBr 染色  
紫外光激发  
低平台层  
200毫秒



观察到0.5ng DNA的信号。  
(箭头指向)

DNA 琼脂糖凝胶  
ECO Safe 染色  
Epi 蓝光激发  
中平台层  
200毫秒

## 荧光应用 (蛋白质)\*

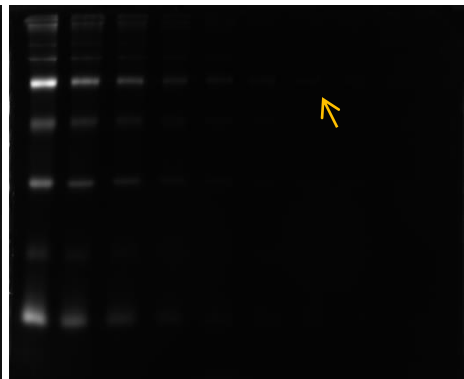
### Epi蓝光检测\*



观察到9ng蛋白的信号。  
(箭头指向)

SDS-PAGE  
Alexa 488 染色  
Epi 蓝光激发  
中平台层  
5000毫秒

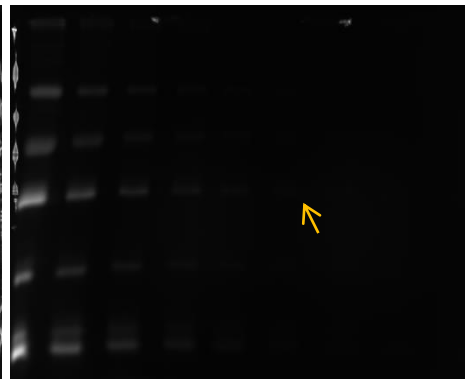
### Epi 绿光检测\*



观察到9ng蛋白的信号。  
(箭头指向)

SDS-PAGE  
Alexa 546 染色  
Epi 绿光激发  
中平台层  
2000毫秒

### Epi 红光检测\*



观察到18ng蛋白的信号。  
(箭头指向)

SDS-PAGE  
Alexa 647 染色  
Epi 红光激发  
中平台层  
200毫秒

\*: Chemlux 600 RGBW

§: 仅配备 Chemlux 600 UV 系列

上海楚柏实验室设备有限公司 021-67696665 021-67696654

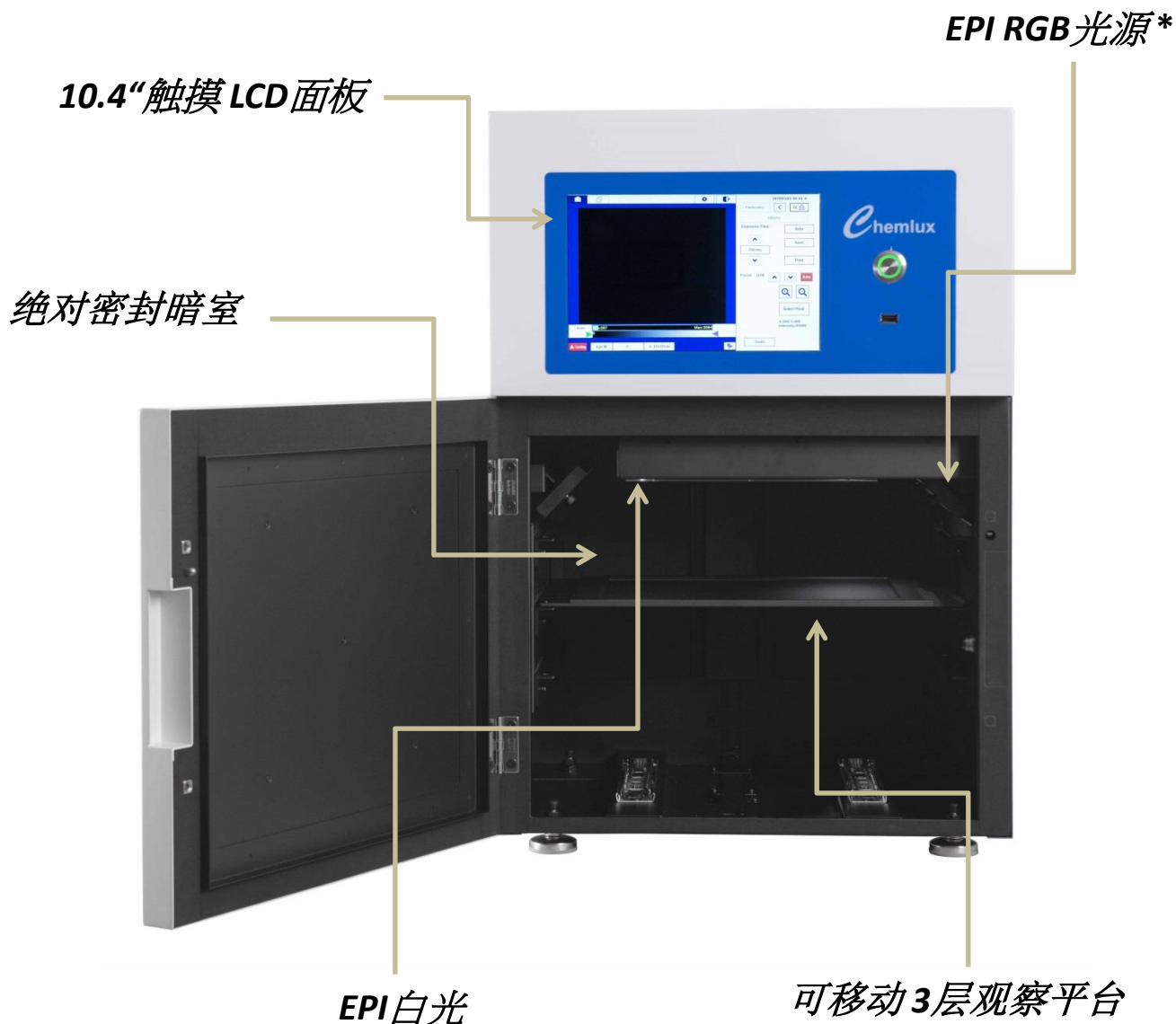
www.scanace.com



# Chemlux 高阶成像仪

用于化学发光/荧光\*/比色凝胶/印迹成像

## Chemlux 600 系列



\*: Chemlux 600 RGBW

上海楚柏实验室设备有限公司 021-67696665 021-67696654

[www.scanace.com](http://www.scanace.com)



# Chemlux 高阶成像仪

用于化学发光/荧光\*/比色凝胶/印迹成像

## 规格

		Chemlux 600 W	Chemlux *
控制台	显示	10.4" 多点触控液晶面板	10.4" 多点触控液晶面板
	触控面板	Cap Sense 触摸面板	Cap Sense 触摸面板
	操作系统	嵌入式Linux	嵌入式Linux
相机	传感器	6M CCD	6M CCD
	分辨率	2,736 X 2,160 像素	2,736 X 2,160 像素
	像素尺寸	4.54 $\mu\text{m}$ x 4.54 $\mu\text{m}$	4.54 $\mu\text{m}$ x 4.54 $\mu\text{m}$
	曝光时间	10毫秒 – 90 分钟	10 ms – 90 min
	冷却温度	-55°C (从环境)	55°C (从环境)
	快门	1" 25 mm 固定焦距	1" 25 mm 固定焦距
光学	自动聚焦	有	有
	光圈	F0.95	F0.95
	放大	3层观察平台	3层观察平台
		1. 12 cm x 9 cm	1. 12 cm x 9 cm
		2. 19 cm x 14 cm	2. 19 cm x 14 cm
	3. 26 cm x 20 cm	3. 26 cm x 20 cm	
手动操作	手动操作		
滤镜	6位置 (电机供电)	6位置 (电机供电)	
观景区	26 cm x 20 cm (最大值)	26 cm x 20 cm (最大值)	
光源	UV <sup>@</sup>	306 nm UV 透照明箱 (仅用于 Chemlux 600 W-UV )	306 nm UV 透照明箱 (仅用于 Chemlux 600 RGBW-UV )
	白色背光板	有, 26 cm x 20 cm	有, 26 cm x 20 cm
	EPI RGB	N/A	EPI蓝绿红光
	EPI 白光	有	有
提升板	3层观察平台	手动操作	手动操作
连接	USB 2.0	X3 (前 x1; 后 x2)	X3 (前 x 1; 后x2 )
	10/100 以太网	X1	X1
图像获得	图像获得模式	UV (UV系列UV)	UV (UV系列UV)
		白色背光	白色背光
		N/A	EPI蓝绿红光
		化学发光 (暗室)	化学发光 (暗室)
EPI 白光	EPI 白光		
图像格式	TIFF 16 Bit/ JPG/BMP	TIFF 16 Bit/ JPG/BMP	
存储	8 GB	8 GB	
认证	CE & FCC	CE & FCC 认证	CE & FCC 认证
尺寸	长X宽X高	452 X 423 X 659 公厘	452 X 423 X 659 公厘
功率	输入	AC100-240V, 50/60Hz, 200W	AC100-240V, 50/60Hz, 200W
重量	净重	52 Kg (约)	52 Kg (约)

@ : UV照明箱仅配有 Chemlux 600 UV系列型号 (Chemlux 600 W-UV和 Chemlux 600 RGBW-UV) 。 Chemlux 600系列不配备UV照明箱，故购买后不能升级紫外照明。

上海楚柏实验室设备有限公司 021-67696665 021-67696654

www.scanace.com

