

# Glite 600 UV/BW

## 可扩充激发光源的迷你数码凝胶成像仪

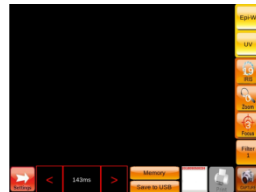


### 产品特点

- 产品轻巧体积迷你不占空间
- 可扩充至三种不同激发光源，可应用于EB及安全染料
- 吸铁式放射滤光片设计使用便利
- 自动侦测UV/Blue熄灭装置设计安全无虞
- 易拉抽屉式设计，方便切胶操作及更换光源。

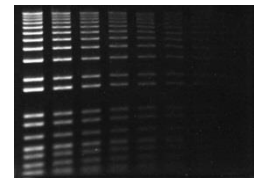
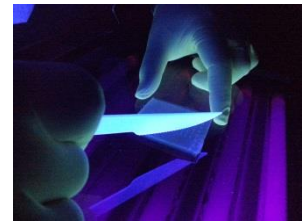


拍摄

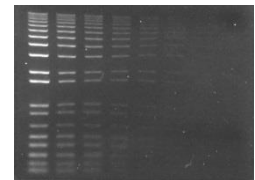


GelView 600软件接口

切胶



EtBr



ECO Safe

## 简介:

Glite 600 是一款适合各种规模科研实验室的迷你凝胶成像仪. 可替换式紫外光、蓝光灯源搭配特殊设计可提供极佳的激发效率. 藉由方便操作的软硬件设计, 它提供高灵敏度的影像能呈现实验的细节. 用户可在极短的时间内得到高质量的影像来进行编辑.

### Glite 600 UV/BW 可适用:

UV: EtBr 、 ECO Safe

Blue: Gel Red, Gel Green, ECO Safe, SYPRO Safe, 以及其他蓝光激发安全染料

White: 考马斯蓝, HRP/DAB 免疫印迹. 银染

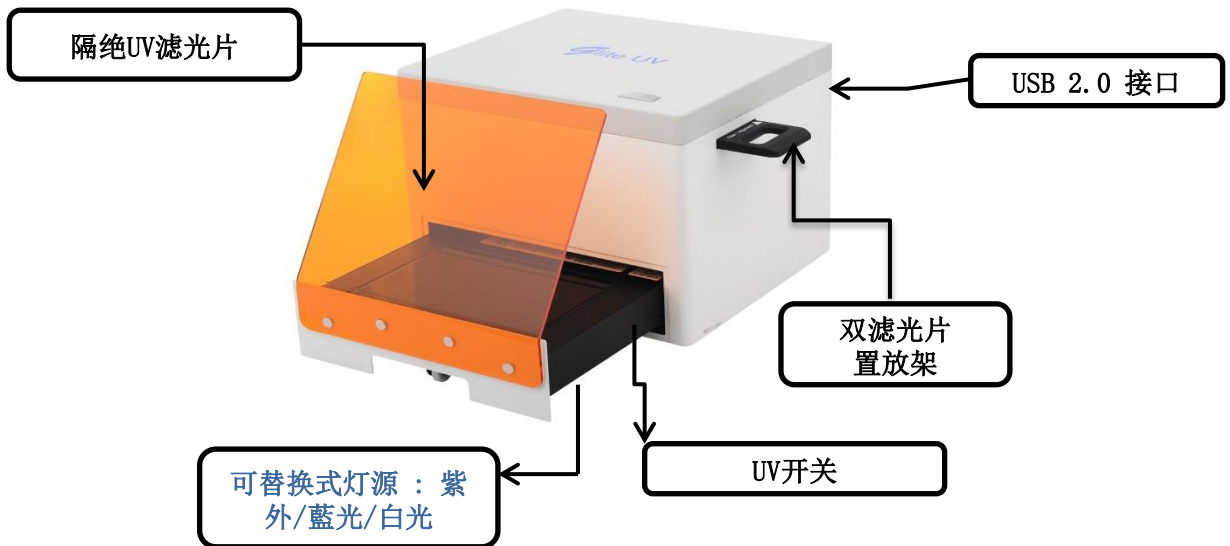
上海楚柏实验室设备有限公司 021-67696665 021-67696654

www.scanace.com



# Glite 600 UV/BW

可扩充激发光源的迷你凝胶成像仪



规格	Glite 600UV	Glite 600BW
相机	星光级CMOS	
分辨率	6 Mega pixels (3096 x 2080)	
输出色深	8, 16 bits	
曝光时间	5 ms sec to 10 sec	
对焦	定焦	
紫外光源. 302nm	√	选配
蓝光光源. 470nm	选配	√
白光光源	选配	√
观察区	13x18 cm	
滤镜架	手动，可放两个滤光片	
放射滤光片	620nm BP	Amber Filter
OS	Windows 7, 8, and 10	
输出影像格式	TIFF, JPEG, BMP	
接口	USB: 链接笔记本	
Dimension (WxHxD)	300 X 260 X 257 mm/ 11.8 X 10.2 X 10.1 inch	
重量	10kgs / 22lbs	

上海楚柏实验室设备有限公司 021-67696665 021-67696654

[www.scanace.com](http://www.scanace.com)



# Glite 600 UV/BW

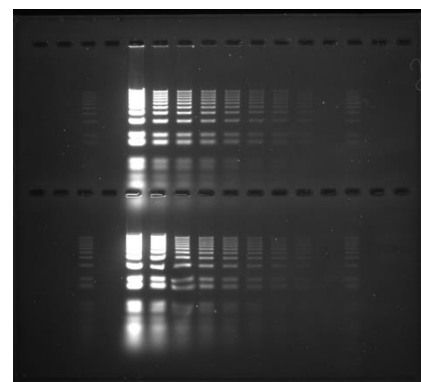
可扩充激发光源的迷你凝胶成像仪



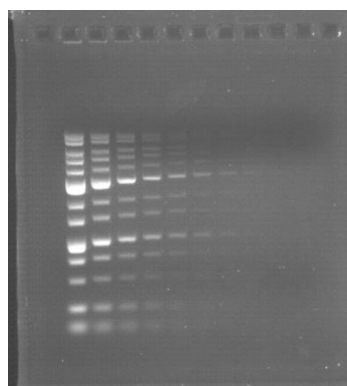
白光

蓝光

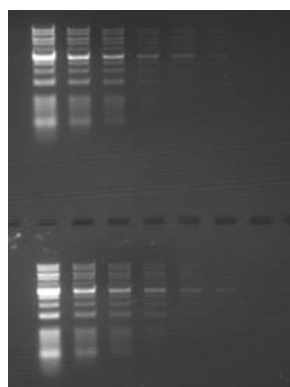
紫外光



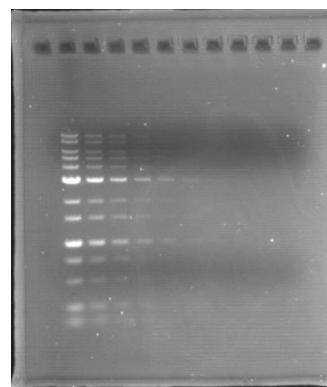
EtBr-紫外光



GelRed-蓝光



SMOBIO Flu DNA Ladder-蓝光



ECO Safe-蓝光

上海楚柏实验室设备有限公司 021-67696665 021-67696654

[www.scanace.com](http://www.scanace.com)

