

Lab Solutions



[www.ensoulvelp.com](http://www.ensoulvelp.com)

## 产品手册



# ENSOUL

北京盈盛恒泰科技有限责任公司

## 公司介绍

北京盈盛恒泰科技有限责任公司隶属于盈盛国际控股有限公司，专业从事食品分析检测仪器的销售、技术支持和售后服务工作。

公司致力于将全世界最先进的食品分析检测仪器引入中国，是多个国外著名仪器制造商的中国区合作伙伴。公司的前身从一九九九年开始将意大利VELP公司产品引入中国，代表VELP公司开拓中国市场，负责VELP公司全套产品的中国区销售和服务。我们双方共同本着向中国用户提供最优质的实验室分析仪器和一流的技术服务的原则，不断优化产品性能，增强技术服务能力，提高客户服务效率，切实赢得了国内用户的青睐。目前VELP产品用户遍布全国各地，各个行业。

公司员工常年从事VELP公司产品的销售和服务，多数技术人员获得国外厂家的专业培训，能够为用户提供全方位的服务，并获得用户的高度认可。公司恪守用户至上、诚信服务原则，同用户建立良好关系，互惠互利，共同发展！



盈盛恒泰与VELP在十多年的合作交流中建立了长久友好信任的关系



## 目录 Contents

凯氏定氮解决方案 .....	1-8
杜马斯快速定氮仪 .....	9
脂肪测定仪 .....	10
纤维素测定仪 .....	11
膳食纤维测定仪 .....	12
食品油脂氧化分析仪 .....	13

# VELP 凯氏定氮解决方案

——占用最少的人力，发挥最大的效率，对人与环境给予无微不至的保护



节省时间  
节省能量  
节省开支  
节省空间

## 应用领域

- ☞ 食品、饲料、饮料工业——TKN、蛋白质、KVBN、乙醇、挥发性脂肪酸、二氧化硫
- ☞ 环境农业系统——TKN、COD、Devarda、苯酚、氨
- ☞ 制药化学领域——有机氮、氨

## 一、蒸馏系统有以下多种型号可选

精度最高，效率最高，操作最便捷



UDK169 全自动蒸馏 & 滴定系统  
+ 全自动进样系统



UDK159 智能化蒸馏 & 滴定系统



UDK149 全自动蒸馏系统  
(电位滴定)



UDK139 自动蒸馏系统



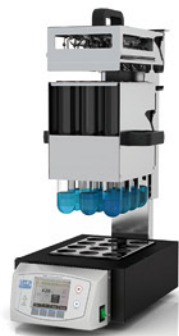
UDK129 半自动蒸馏系统

## 二、消化系统有以下多种型号可选

可实现无人值守工作的全自动消化系统



DKL8 8x250 ml



DKL12 12x250/400 ml



DKL20 20x250 ml



DKL42/26 42x100 ml



为了实验室环境与您的健康，推荐选配高效尾气吸收系统SMS+JP



## UDK169 高效的全自动进样 & 蒸馏 & 滴定系统

全球领先的钛冷凝技术  
先进的防喷溅防倒吸系统  
专利的高效蒸汽发生器



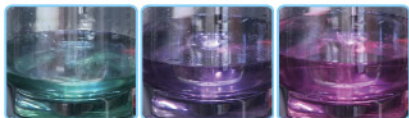
大屏幕触屏操作界面

- 七种操作语言可选，含全中文导航
- 中国人使用更直观便捷



卓越的 VELP 比色滴定系统

- 基于精确的化学指示剂反应，表现更优
- 国际 AOAC 分析化学家协会认可
- 免维护



高精度泵和滴定管提供了持续准确的试剂量从而实现超高精度的滴定。



Accurate and Precise

转盘式全自动进样系统



内置试剂桶及排废桶，节省实验室空间

UDK系列采用了TEMS™技术理念，在节能环保方面展现出卓越性能



- Time Saving 节约时间**  
——高效的蒸汽发生器和钛冷凝器，蒸馏滴定同步进行，分析速度快
- Energy Saving 节约能源**  
——冷却水用量仅 0.5 升 / 分钟；优秀的内部零件隔离
- Money Saving 经济实用**  
——降低能耗从而直接节约了成本
- Space Saving 节省空间**  
——紧凑的设计节省了有限的实验室工作台空间



## 崭新的人性化操作系统

30 种预设的官方标准方法直接调用  
24 种自定义方法满足个性化需要



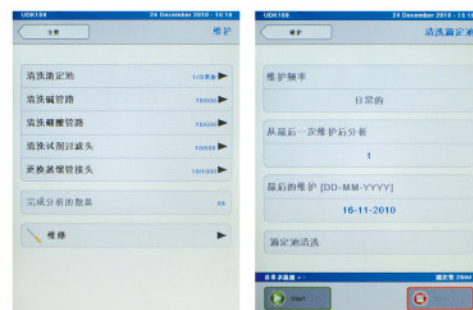
程序化的试剂泵校正功能  
有效保证试剂添加的准确性



内置自动清洗和空白实验程序  
方便仪器内部维护和空白实验结果扣除计算



内置系统内易损件更换维护记录功能及维护频次统计功能，有效帮助用户进行仪器系统维护。



360 度安全运行保护，内置自检和诊断程序，可以快速完成对系统内部各个器件运行状态的检测和诊断，保证系统的良好运行和维护。

- ☞ 蒸馏水、碱液、硼酸溶液、排废液液位监测系统
- ☞ 断电保护系统
- ☞ 安全门保护监测系统
- ☞ 冷凝水流量及冷凝效果监测系统
- ☞ 消化管在位监测系统
- ☞ 蒸汽过压过热保护系统



仪器含 USB 数据输出接口，RS232 接口和网络接口，实验结果表格形式呈现，实验结果可轻松导出共享。





## UDK 系列全新升级的蒸馏（滴定）系统

各种自动化等级的凯氏蒸馏系统能够满足不同用户的实际需求，超群的核心技术保证了任一款机型都能令您享受到高品质的实验过程。

- ☞ 高效的蒸汽发生器
- ☞ 专利保护的钛冷凝器，热交换效率更高
- ☞ 性能优良的防喷溅防倒吸系统
- ☞ 高精准度的试剂泵
- ☞ 自动节约冷凝水，随蒸馏过程的结束冷凝水自动停止
- ☞ 多等级安全监测警报系统

快速完成，无久候  
结果可靠，无忧虑  
安全便捷，无隐患  
节能环保，无浪费  
经久耐用，无周折

### 智能型：UDK159全自动蒸馏滴定系统

程序化全自动控制过程包括：

- ☞ 样品蒸馏控制
- ☞ 加碱量控制
- ☞ 稀释液量控制
- ☞ 加硼酸量控制
- ☞ 蒸汽流量控制
- ☞ 蒸馏时间控制
- ☞ 自动报警控制
- ☞ 残余物排出控制
- ☞ 自动滴定控制



### 电位滴定型：UDK149全自动蒸馏系统

可外接多种品牌滴定装置（如瑞士万通、德国肖特、瑞士梅特勒和 日本 KYOTO 等），实现联机自动滴定、结果计算等。

程序化全自动控制过程包括：

- ☞ 样品蒸馏控制
- ☞ 加碱量控制
- ☞ 稀释液量控制
- ☞ 加硼酸量控制
- ☞ 蒸汽流量控制
- ☞ 蒸馏时间控制
- ☞ 残余物排出开关控制
- ☞ 自动报警控制
- ☞ 自动滴定控制



### 大众型：UDK139自动蒸馏系统

程序化自动控制过程包括：

- ☞ 样品蒸馏控制
- ☞ 加碱量控制
- ☞ 稀释液量控制
- ☞ 蒸汽流量控制
- ☞ 蒸馏时间控制
- ☞ 残余物排出开关控制
- ☞ 自动报警控制



### 经济型：UDK129半自动蒸馏系统

程序化自动控制过程包括：

- ☞ 样品蒸馏控制
- ☞ 加碱量控制
- ☞ 蒸汽流量控制
- ☞ 蒸馏时间控制

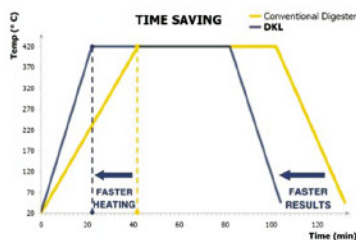


蒸馏系统技术参数对照表

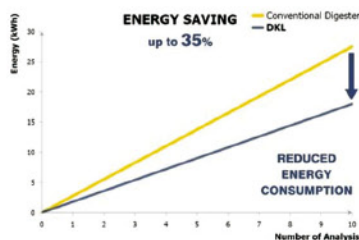
参数 / 型号 :	UDK 129	UDK 139	UDK 149	UDK 159	UDK 169+ 全自动进样系统
重复精度:	≤ 1%	≤ 1%	≤ 1%	≤ 1%	≤ 1%
氮回收率:	≥ 99.5% (含氮量在 1-200mgN 范围内)	≥ 99.5% (含氮量在 1-200mgN 范围内)	≥ 99.5% (含氮量在 1-200mgN 范围内)	≥ 99.5% (含氮量在 1-200mgN 范围内)	≥ 99.5% (含氮量在 1-200mgN 范围内)
检测范围:	0.1-200 mgN	0.1-200 mgN	0.1-200 mgN	0.1-200 mgN	0.1-200 mgN
程序数量:	用户自定义	10 种自定义方法	20 种自定义方法	30 种国际标准方法 24 种自定义方法	30 种国际标准方法 24 种自定义方法
冷却水流量:	0.5 L/min (15°C) 至 1 L/min (30°C)	0.5 L/min (15°C) 至 1 L/min (30°C)	0.5 L/min (15°C) 至 1 L/min (30°C)	0.5 L/min (15°C) 至 1 L/min (30°C)	0.5 L/min (15°C) 至 1 L/min (30°C)
最大滴定标准量:	无	无	无	25ml (50ml 可选)	25ml (50ml 可选)
最小滴定步长:	无	无	2 μl / 步	2 μl / 步	2 μl / 步
加碱:	自动 0-100ml	自动 0-100ml	自动 0-100ml	自动 0-100ml	自动 0-100ml
加稀释液:	手动	自动 0-200ml	自动 0-200ml	自动 0-200ml	自动 0-200ml
加硼酸	手动	手动	自动 0-100ml	自动 0-100ml	自动 0-100ml
蒸馏控制:	手动	自动	自动	自动	自动
残余物排出:	手动	自动	自动	自动	自动
冷却系统:	钛冷却器	钛冷却器	钛冷却器	钛冷却器	钛冷却器
显示屏:	LCD	3.5 英寸液晶彩色触屏	3.5 英寸液晶彩色触屏	6 英寸液晶彩色触屏	6 英寸液晶彩色触屏
数据容量:	无	无	5 万组	10 万组	10 万组
操作语言:	无	中、英文等	中、英文等	中、英文等	中、英文等
反应延迟:	可调 0-99min	可调 0-99min	可调 0-99min	可调 0-99min	可调 0-99min
蒸汽量控制:	可调 10-100%	可调 10-100%	可调 10-100%	可调 10-100%	可调 10-100%
滴定装置:	无	无	可接电位滴定仪联机	内置比色滴定装置	内置比色滴定装置
接口:	无	USB	RS232、TTL、USB、 互联网	RS232、USB、互联网	RS232、USB、互联网
连接电脑:	不可以	可以	可以	可以	可以
连接键盘:	不可以	可以	可以	可以	可以
连接打印机:	不可以	可以	可以	可以	可以
连接天平:	不可以	不可以	接到电位滴定仪上	可以	可以
连接自动进样器:	不可以	不可以	不可以	不可以	可以
材质:	抗腐蚀聚合物外壳	抗腐蚀聚合物外壳	抗腐蚀聚合物外壳	抗腐蚀聚合物外壳	抗腐蚀聚合物外壳
外形尺寸 (WxHxD)	385x780x416mm	385x780x416mm	385x780x416mm	385x780x416mm	830x1730x640mm
重量:	25Kg	26Kg	27Kg	31 Kg	76 Kg
功率:	2100W	2100W	2100W	2200W	2250W
电压:	230V/50-60Hz	230V/50-60Hz	230V/50-60Hz	230V/50-60Hz	230V/50-60Hz



## DKL 系列全自动消解系统



迅速加热节省时间



耗能节省 35%



主要应用于经典的凯氏定氮、COD 测定、重金属测定的消化前处理，可广泛用于谷物、饲料、食品、水、土壤、化学药品等样品的消解。

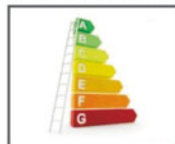
依照“节能减排，绿色环保”的技术革新要求，DKL 系列消化炉在这方面有了巨大的突破，汲取之前 DK 系列消解炉的全部优势，同时在以下方面做出非凡提升：

- 🔌 节省时间
  - 只需要 22 分钟即可到达 420℃
- 🔌 节省能量
  - 减少 35% 的能耗，同时降低 CO<sub>2</sub> 的排放
- 🔌 节省费用
  - 消化每个样品的成本大幅减少
- 🔌 节省空间
  - 紧凑型设计，节省实验室空间
- 🔌 全自动控制
  - 全自动程序化升降控制，安全可靠

加热铝盘整体升温方式保证了整批样品受热均匀，消化一致。重复性好，且无需维护。系统自动将样品放进消化炉中，开始升温程序，消化后自动将样品提起冷却，整个过程无需手动操作，安全运行。

操作面板独立于加热炉之外，可避免外漏试剂的腐蚀，及炉身对面板内电子元件的烘烤。

能量节约 35% 减少 CO<sub>2</sub> 排放，减少开支。每次分析节省 0.95 kWh 能量



自动尾气吸收帽有效阻止污染气体进入实验室



友好的操作界面  
生动的图像显示  
多种语言界面可选  
(含中文)



自动提升系统  
减少手动环节  
提高安全性



紧凑的结构设计  
节省了宝贵的实验室空间

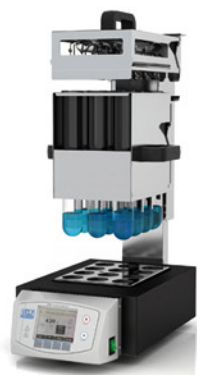




## DKL 系列全自动消化炉



DKL8 8x250 ml



DKL12 12x250/400 ml



DKL20 20x250 ml



DKL42/26 42x100 ml

## DK 系列经济型消化炉

DK6、DK8、DK20、DK42/26 等。消化时间长短依据样品种类和处理方法可随意调节，并内含过热保护装置。消解结果具有高重复性、可靠性和安全性，节约试剂和工作时间、空间。尾气吸收帽可接尾气吸收装置形成“绿色”消化，保证废气安全吸收。含 RS232 接口，可直接接电脑或打印机。内部程序可进行 5 种界面语言的设置，可进行时间、样品号等信息的编辑。

### 技术参数

- ☞ 环氧涂层金属结构，抗化学试剂腐蚀和机械损坏
- ☞ 二十个升温程序选择，每个程序可编辑四个升温段
- ☞ 电子程序化控制，自动设置温度从室温至 450℃
- ☞ 热稳定性：±0.5℃
- ☞ 温度精度：±0.5℃
- ☞ 30 分钟内可从 20℃升到 420℃
- ☞ 消化时间 30-60 分钟（根据样品类型）
- ☞ 加热时间设置 1-999 分钟
- ☞ 数字显示温度和剩余反应时间
- ☞ 操作循环结束自动关闭



DK6 型 6 管消化炉



## DKL及DK系列消化系统技术参数

	DKL 系列	DK 系列
材质:	防腐涂层钢结构	防腐涂层钢结构
升降及吸收帽控制:	全自动	手动
控制系统:	微电脑控制, 数字液晶显示	微电脑控制, LCD 显示
温度范围:	室温 - 450°C / 842 °F	室温 - 450°C / 842 °F
升温速度:	20 分钟室温升至 420°C	30 分钟室温升至 420°C
热稳定性:	± 0.5°C	± 0.5°C
控温精度:	± 0.5°C	± 0.5°C
温度校准:	全自动	全自动
程序库:	30 条 AOAC 标准方法, 24 条用户自定义方法	20 条用户自定义方法
适用标准:	AOAC, EPA, DIN, ISO 等	AOAC, EPA, DIN, ISO 等
升温梯度:	每种方法可编辑四个升温段	每种方法可编辑四个升温段
时间设置:	1 到 999 分钟	1 到 999 分钟
语言:	中文, 英文, 法文, 意大利文等, 用户可相根据需要添加	英文
数据端口:	USB	RS232 接口
运行状态提示:	图像及声音信号	图像及声音信号

## 尾气吸收系统介绍

### SMS 高效尾气吸收装置

- ☞ 充分气体接触, 中和效率高
- ☞ 碱性中和和酸性中和都可以
- ☞ 活性炭、碱双重吸收
- ☞ 带冷凝系统



### JP 循环水真空泵

- ☞ 为尾气吸收装置提供负压
- ☞ 可选择吸收速度
- ☞ ABS 材料, 完全耐腐蚀
- ☞ 噪音小, 寿命长, 安全稳定
- ☞ 内含水位指示, 水箱具有排放口
- ☞ 负压抽气量: 35 L/min, 可调
- ☞ 真空度: 35 mmHg
- ☞ 功率: 160W





# NDA 系列杜马斯快速定氮仪

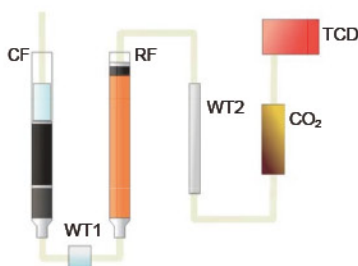


NDA702 双载气蛋白 / 氮分析仪继承了 NDA701 的高效，氦气（低成本）作为另外一种载气，拓展了杜马斯定氮仪的应用范围。在不更换配件或升级软件的前提下，可自由转换氦气或氮气，不需要提前确定使用何种载气，增强了终端用户分析蛋白的灵活性。NDA702 不仅继承了 VELP 的 TEMS™ 技术理念，即节省时间、节省能源、节省成本和节省空间，更是以卓越的检测限水平刷新了行业记录。

NDA701 杜马斯定氮仪是意大利 VELP 公司推出的首款燃烧法定氮仪，秉承其凯氏定氮仪精湛的工艺品质，融合尖端的创新科技，为全球用户提供了前所未有的自动化测定氮元素的解决方案。高达 116 位进样的自动化连续测试，每个样品测定只需 3-4 分钟。

符合的测量标准：AOAC 990.03, AOAC 993.13, AOAC 968.06, AOAC 992.15, AOAC 992.23, ASBC, AACC, FGIS, AOAC, CGCI (对于肥料、肉、肉制品、谷类、油籽、酿造用谷物、面粉、动物饲料) DIN / EN / ISO 14891 (奶及奶制品) DIN / ISO 13878 (土壤), LUFA, MEBAK (酿造), ICC 167, ISO/FDIS 16634 (对于谷物、豆类、碾磨谷物产品、油菜籽和动物饲料)。

符合的安全标准：CE 标签 (EMC 和低压要求), IEC 1010, DIN EN 50081-1/2, DIN EN 50082-1/2。



燃烧反应器 (CF)	燃烧温度可达 1030°C，让样品转换成相应的元素态物质
物理方法脱水器 (WT1)	免保养冷却器能让 99% 的水蒸气冷却下来
还原反应器 (RF)	去除多余的混合物和氧气，将 NO <sub>x</sub> 转换成 N <sub>2</sub>
化学方法脱水器 (WT2)	去除剩余的水
CO <sub>2</sub> 吸附器 (CO <sub>2</sub> )	去除二氧化碳，自行启动免维护系统
最新 TCD(TCD)	热导检测器，无需基准气便可检测氮气含量，免维护

## 技术参数

	NDA701	NDA702
检测器	全新TCD检测器（无需校准气校准）	全新TCD检测器（无需校准气校准）
载气	氮气	氮气或氦气
载物量	可达1g	可达1g
自动进样器容量	30、60、90、120位可选	30、60、90、120位可选
重现性	< 0.5% 大约100mg标准EDTA（9.57%）	< 0.5% 大约100mg标准EDTA（9.57%）
回收率	> 99.5%	> 99.5%
检测限	0.001mgN	0.001mgN(氮气)或0.01mgN(氦气)
燃烧温度	1030°C/1886°F	1030°C/1886°F
氮气/氦气 (He/Ar)	高纯99.999% (纯度5.0)	高纯99.999% (纯度5.0)
氧气(O <sub>2</sub> )	高纯99.999% (纯度5.0)	高纯99.999% (纯度5.0)
载气压强	2bar	2bar
氧气压强	2bar	2bar
数据接口	USB,RS232	USB,RS232
功率	1400W	1400W
电源	230V/50-60 Hz	230V/50-60 Hz
重量	54kg/119lb	54kg/119lb
尺寸规格	655 × 510 × 410mm(655 × 690 × 410mm包含自动进样器)	655 × 510 × 410mm(655 × 690 × 410mm包含自动进样器)

## 全自动脂肪测定仪 (索氏提取仪)

### 原理

SER158 是一套完全自动化的高通量溶剂提取系统，采用索氏有机溶剂提取原理，可把单一组分或多组分（如脂肪）从混合样品中快速提取分离。

### 应用

- 快速安全地萃取 / 测定食品、饲料、谷物、种子中的脂肪
- 萃取废水、污泥中的油脂
- 萃取土壤中的半挥发性有机化合物，杀虫剂、除草剂等
- 萃取塑料中的增塑剂，纸张、纸版中的松香，皮革中的油脂等
- 为气相、液相色谱法作固态样品的消解预处理

### 特点

- 全自动化的完成 Randall 萃取过程，缩短了萃取时间，有效地提高了溶剂的回收率，并且确保操作安全
- 精确的密封式溶剂添加系统，提高安全指数
- 采用独特的钛冷凝技术效能是普通玻璃的 20 倍以上
- 每个样品位配有 LED 指示灯，便于观察萃取过程
- 浸提杯与微晶玻璃加热板自动分离冷却，防止过热反应
- 分体式控制面板，可并联 4 台萃取单元，可及时显示计算结果并在线存储数据

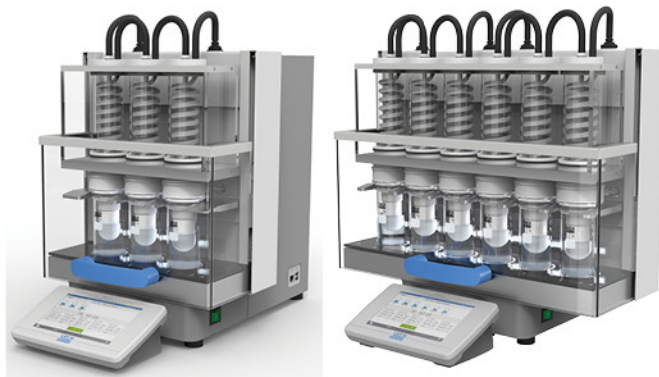
### 可选配置：HU6 水解装置



HU6 水解装置

### 规格及技术参数

样品量	6 个
温度范围	10-200 度
程序	20 个
功率	1350W



SER158/3 型全自动脂肪测定仪

SER158/6 型全自动脂肪测定仪

### 规格及技术参数

	SER 158/3	SER 158/6
位数	3 位	6 位
最大日处理能力	21 个样 / 日 / 单机	42 个样 / 日 / 单机
扩展能力	12 位 (4 台单机相连)	24 位 (4 台单机相连)
显示屏	7" 彩色触摸屏 - 分体式控制面板	
溶剂适用性	适用于绝大多数溶剂类型	
溶剂回收率	> 90%	
重现性	≤ 1%	
程序数量	41 (21 标准 +20 自定义)	
自动化过程	浸提，分离，淋洗，回收，冷却	
照明	LED 灯亮起提示正在运行的工作位	
加热元件	微晶玻璃 - 3/6 位带有独立开关	
样品量	0.5-15 g 适合 33x80 mm 滤筒 (一般 2-3 g)	
垫圈材质	丁基橡胶、氟橡胶、Vafion	
冷凝器	钛冷凝	
通讯接口	3 x USB 接口 (天平, 鼠标, U 盘), 以太网 (Pc)	
结果计算	自动计算, 自动保存数据在控制面板 (连接天平)	
冷却水流量	约 1.0 l/min	
体积 (WxHxD)	358x546x450 mm	546x546x450 mm
带控制面板的体积	358x546x570 mm	546x546x570 mm
重量 (SER 158/带控制面板)	Kg 29 / 1 - 64 / 2,2 lb.	Kg 36 / 1 - 80,3 / 2,2 lb.
电源	115/230 - 50/60 V-Hz	115/230 - 50/60 V-Hz
功率	630/850 W	630/850 W

### SER148系列脂肪测定仪 (索氏提取仪) 同时供应



SER148/3 型 3 管脂肪测定仪

SER148/6 型 6 管脂肪测定仪



# 纤维素测定仪



FIWE3 型 3 管 / FIWE6 型 6 管 纤维素测定仪

## 原理及应用

意大利 VELP 纤维素测定仪 FIWE6/FIWE3 采用国际通用的酸洗、碱洗的方法，用于检测、分析食品、饲料、秸秆等的粗纤维、酸性和中性洗涤纤维、纤维素、半纤维素、木质素等。

## FIWE3/FIWE6 单元

用于粗纤维测定的样品处理，配 3 样位或 6 样位。样品浸洗及过滤一次完成，分离式冷浸洗装置，可做溶剂脱水，木质素测定和脱脂。他的创新之处在于冷或热萃取都操作简单可靠，结果准确，重复性好。此单元包括一个冷却水泄漏报警的安全系统。

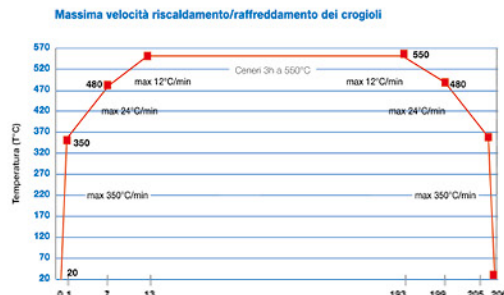
## 规格及技术参数

型号	FIWE3	FIWE6
样品处理能力	3 个 / 批	6 个 / 批
单个样品量	0.5 - 3.0 g	
重复精度	≤ 1%	
测量范围	0-100%	
测定时间	0-100 分钟	
反吹气泵压力	3 - 8BAR	
反吹气泵精度	≤ 1BAR	
预热单元温度控制	室温 - 370℃	
加热盘直径	155mm	
功率	800W	1200 W
重量	35Kg	46Kg

## 可选配件

### COEX 冷浸提装置

适用于脂肪含量 >1% 的样品前处理，可快速去除样品中的脂肪，去脂后样品无需转移可直接在 FIWE3 或 FIWE6 主机上进行热浸提操作。



## 优点

- ☞ 可同时处理 6 个或 3 个样品
- ☞ 样品量：0.5-3g
- ☞ 重复精度：≤ 1%
- ☞ 环氧涂层钢结构，防化学腐蚀和机械损坏
- ☞ 从最初称量到最后烘干，样品无需转移，可有效降低实验误差
- ☞ 采用气泵反吹技术，可避免样品粘连并使之与反应液充分反应，加速实验
- ☞ 可随意控制沸腾量
- ☞ 采用 2 位独立的试剂预热装置，可快速加热酸碱
- ☞ 内置蠕动泵可进行残留试剂排出
- ☞ 带有警报计时器
- ☞ 单一或连续性浸提，包括沸腾、冲洗和过滤都在可控制调节下进行。
- ☞ 试剂和冷却水进、出口分离
- ☞ 每个样品可单独操作
- ☞ 重现性好、可靠性高，所有浸提过程通过自动旋转阀操作
- ☞ 符合 AOAC、AACC 等标准，得到 ISO9001, CE, ICE, DIN 等国际认证



COEX 冷浸提装置

## 膳食纤维测定仪

膳食纤维测定仪包含两部分



酶培养消化器, 型号: GDE



高效洗涤过滤器, 型号: CSF6

采用酶培养方法模拟人和动物消化道天然化学反应进行检测。主要用于检测食品中的总体、可溶、不溶膳食纤维。内设高效蠕动泵, 电子控制反吹压力装置, 可缩短过滤时间到 20 分钟(六个样)。美国官方分析化学协会(AOAC)指定检测方法。

### 规格及技术参数

#### GDE 酶培养消化器

- ☞ 含循环恒温水浴, 高精度温度控制;
- ☞ 含 6 位磁力搅拌装置, 适合各种普通培养烧杯, 搅拌速度可调;
- ☞ 可设定培养温度和培养时间, 电子计时报警
- ☞ 温度范围: 室温到 105℃
- ☞ 控温精度: 0.1℃
- ☞ 样品处理量: 0.5-3g
- ☞ 相对误差: ≤ 0.5%
- ☞ 测量范围: 0.1-100%
- ☞ 安全装置: 符合 IP55 安全保护标准
- ☞ 机体环氧涂层, 防化学试剂腐蚀、机械损坏。
- ☞ 功率: 900W
- ☞ 体积 (W×H×D): 413×295×410mm
- ☞ 重量: 6.2Kg

#### CSF6 高效洗涤过滤器

- ☞ 一次可同时处理 6 个样品, 每个样品可独立处理;
- ☞ 内置高效蠕动泵, 抽真空过滤, 真空度可调;
- ☞ 可气体反吹, 加速洗涤。
- ☞ 特制石英玻璃坩埚, 耐酸碱, 耐高温, 重复使用
- ☞ 功率: 220W
- ☞ 体积 (W×H×D): 750×420×380mm
- ☞ 重量: 28Kg

### 膳食纤维的定义

膳食纤维是指一般不易被消化的食物营养素, 主要来自于植物的细胞壁, 包含纤维素、半纤维素、树脂、果胶及木质素等。

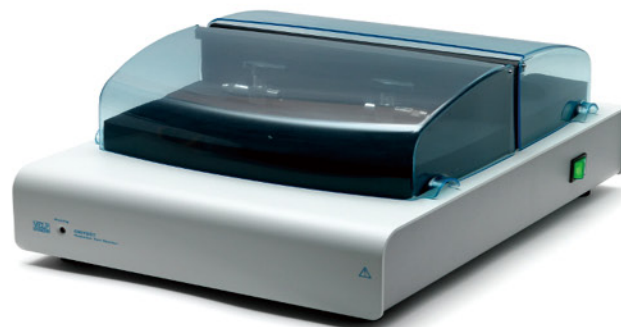
膳食纤维虽然不能被人体消化吸收, 但膳食纤维在体内具有重要的生理作用, 是维持人体健康必不可少的一类营养素。由于膳食纤维在预防人体胃肠道疾病和维护胃肠道健康方面功能突出, 因而有“肠道清洁夫”的美誉。





# 食品油脂氧化分析仪

食品中油脂自动氧化是导致货架期缩短的一个很重要因素，它会使食品产生不良气味（恶臭）。OXITEST 油脂氧化分析仪根据食品在高温和特定氧压条件下，短时间内记录食品的氧化过程，从而分析食品中油脂的稳定性并推算食品的货架期或储藏期。与传统的氧化方法相比，缩短了测试时间，在极短时间内就可以得到食品油脂氧化的变化曲线。



## 应用领域

需要测定油脂氧化稳定性的相关食品行业，如休闲食品类、乳制品类、肉禽蛋类、水产品类、食用油类、烘焙食品类、方便食品类、谷物类、豆制品类、稻米类、保健食品类、调味品类、婴幼儿食品类等。

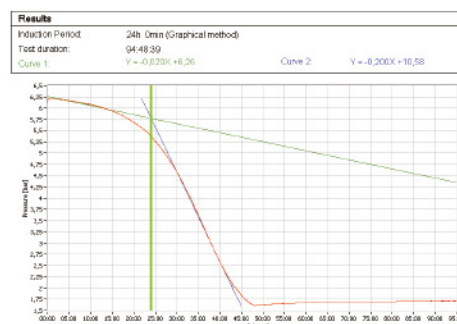
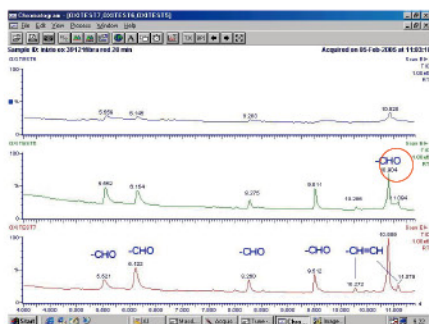


## 产品优势

- ☞ 适用于含油脂的食品，固体或液体，包含蔬菜和动物组织等
- ☞ 可对食品工业中食品原料和成品进行快速分析
- ☞ 直接检测食品，不需要对食品中油脂进行分离处理
- ☞ 根据检测的食品不同，自动调整检测时间，检测结果能够评估食品抗氧化性
- ☞ 有两个反应室，可以同时同一种食品进行两个平行实验，或者同时分析两种不同的食品（采用同样的温度和氧压条件）
- ☞ 专业的分析软件，可对仪器进行控制，并记录反应室中氧化过程、绘制样品氧化过程曲线
- ☞ 符合 ASTM D942-IP 142 方法及 AOAC 标准

## 技术参数

- ☞ 温度范围：室温—110℃
- ☞ 压力范围：0—8bar
- ☞ 氧化反应仓数量：2
- ☞ 样品槽数量：6
- ☞ 单个氧化反应仓中样品槽数量：3
- ☞ 单个样品槽容量：35ml
- ☞ 接口：USB
- ☞ 电源：900W
- ☞ 重量：16.5Kg
- ☞ 尺寸：365 × 190 × 485mm





## 简介

意大利VELP工厂座落于意大利米兰城的东北部，她具有悠久的仪器制造历史和雄厚的研发实力，从1983年成立后就自行设计、制造多种实验室仪器设备，她的主要产品线分为3大类：食品分析、环境分析和搅拌系列。用户覆盖全球，在中国广受各大高校、科研院所、质检机构和企业等客户欢迎，意大利VELP已通过了ISO9001、ISO14001和OHSAS18001等认证，所生产的产品符合AOAC、EPA、DIN、ISO、APHA、AWWA、WEF、AACC、ASN、AOCS等标准。



关注公众号及时掌握耗材配件促销信息及最新技术资讯

### 北京盈盛恒泰科技有限责任公司 ENSOUL TECHNOLOGY LTD.

总部地址：北京市西城区广安门外大街168号  
朗琴国际大厦B座603室

电话：010-83993592/93

传真：010-83993562

邮箱：sales@ensoultech.com

网址：www.ensoultech.com

上海分公司：上海市杨浦区国定东路275-8号  
绿地汇创国际广场1304室

电话：021-60563927

广州办事处：020-38826457

宁夏办事处：13619518065

海南办事处：0898-65377062

成都办事处：028-89642108