

	DSX10-SZH	DSX10-UZH	
光学系统	光学系统	远心光学系统	
	变焦比	10X	
	变焦变倍方式	电动	
	校准	自动	
	镜头附件	可安装全系列物镜 一键式安装&卸载、附带物镜识别功能	
	最大放大倍率(显示器上·光学)	7,000X	
	工作距离(W.D.)	66.1 mm - 0.35 mm	
精度和重复性(X-Y 平面)	放大倍率精度: 3% <sup>*1</sup> 放大倍率重复性: ±2%=3σn-1		
	重复性(Z 轴) 重复性(高度): σn-1 ≤ 1μm <sup>*2</sup>		
摄像机	图像采集单元	1 / 1.2英寸, 235万像素CMOS	
	冷却	帕尔帖冷却	
	帧速率	60 fps(最大)	
	标准	1,200 × 1,200 (1:1) / 1,600 × 1,200 (4:3)	
	高精度模式	1,200 × 1,200 (1:1) / 1,600 × 1,200 (4:3)	
照明	类型	LED	
	寿命	60,000 h(设计值)	
观察方法	BF(明场)	标准	
	OBQ(偏斜)	标准	
	DF(暗场)	标准 LED光源四分区环形照明	
	MIX(BF+DF)	标准 BF + DF同时观察	
	PO(偏光)	标准	
	DIC(微分干涉)	-	标准
	对比度增强	-	标准
	景深扩展	-	标准
	透射照明	-	标准 <sup>*3</sup>
	驱动方式	电动	
行程	101 mm(电动)		

\*1 需要Olympus或代理商的专业人员进行校准。 \*2 当使用 20 倍及以上的物镜时。 \*3 需要使用选配件DSX10ILT。

物镜	DXS10-SXLOB	DSX10-XLOB	UIS 2
最大样品高度	50 mm	115 mm	145 mm
最大样品高度(自由角度观察时)	50 mm		
齐焦距离	140 mm	75 mm	45 mm
镜头附件	镜头附件一体型	可用	
综合倍率	20X - 1,400X	42X - 5,600X	23X <sup>*4</sup> - 7,000X
实际视场(μm)	19,200 μm - 270 μm	9,100 μm - 70 μm	17,100 μm - 50 μm
适配器	扩散照明装置(可选)	可用	-
	防反射照明装置(可选)	可用	-
镜头附件	安装物镜数量	1个(物镜和物镜附件一体型)	2个

物镜盒 可放置三个物镜附件

\*4 使用 MPLFLN1.25X 时的总倍率

载物台	DSX10-RMTS	DSX10-MTS	U-SIC4R
XY 载物台: 电动/手动	可旋转式电动载物台	电动	手动
XY 行程	行程优先模式: 100 × 100 mm 旋转优先模式: 50 × 50 mm	100 mm × 100 mm	100 mm × 105 mm
旋转角度	行程优先模式: ±20° 旋转优先模式: ±90°	-	-
旋转角度显示	有	-	-
承重	5 kg		1 kg

机架	正式式机架	倾斜式机架	显示器	P2319H
Z轴行程	50 mm(手动)		尺寸	23 英寸平板显示器
倾斜观察角度	-	±90°	分辨率	1,920 (H) × 1,080 (V)
倾斜角度显示	-	有		
倾斜方式	-	手动、固定/解除手柄		

全系统	正式式机架系统	倾斜式机架系统
重量(机架、观察头、电动载物台、显示器、控制手柄)	43.7 kg (96.3 lb)	46.7 kg (103 lb)
额定输入电源	100V - 120V / 220V - 240V - 1.1 / 0.54 A - 50 / 60 Hz	

- 奥林巴斯株式会社已通过 ISO14001 认证。
- 奥林巴斯公司已通过 ISO9001 认证。
- 所有公司和产品名称均为注册商标和/或其相应所有者的商标。
- 本宣传册中描述的性能特征和其他数值基于奥林巴斯于 2017 年 9 月所作评价。如有变更, 恕不另行通知。
- 本宣传册中涉及准确度保证的信息基于奥林巴斯设定的条件。关于更多详情, 请参阅说明书。
- 电脑显示器上的图像为模拟图像。
- 规格和外观如有变化, 恕不另行通知, 不属于制造商义务。

www.olympus-ims.com.cn

OLYMPUS®

奥林巴斯(北京)销售服务有限公司上海分公司

上海市徐汇区淮海中路1010号嘉华中心10楼  
电话: 400 969 0456 传真: 021-51706236  
邮箱: SSBD.Marketing@olympus.com.cn



如需咨询或联系, 请登录:  
www.olympus-ims.com.cn

速度、精度、解析应有尽有



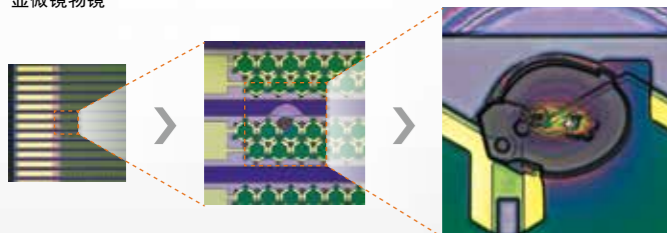
# 工作流程的巨大革新，数码显微镜DSX1000面世

## 从宏观到微观，多种应对方案

- 提供多功能、多种类物镜，支持更多的分析检验工作  
20X 至 7000X 放大倍率  
大景深，长工作距离（最大66mm）
- 全方位多角度自由观测系统  
倾斜观察（ $\pm 90^\circ$ ）+ 可旋转式电动XY载物台（ $\pm 90^\circ$ ）  
载物台旋转同时也可XY方向移动（旋转角度自动补偿）



显微镜物镜



## 保证全倍率测量精度

- 远心光学系统保证了稳定的测量精度  
远心光学系统避免了图像中样品大小随焦点位置的变化而变化，从而保证了精确的测量结果
- 准确度和重复性双重保证  
可获得可靠的测量结果



可靠精确的测量  
\*由奥林巴斯专业技术人员进行点检校准并提供证书

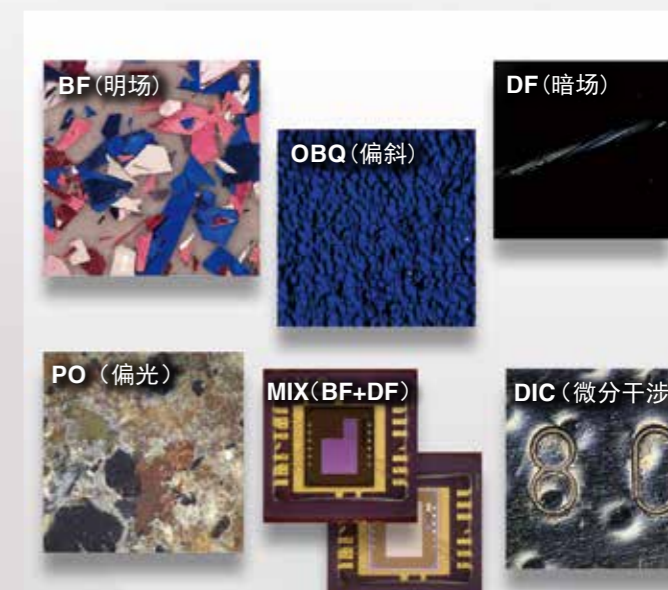


## 多种观察方法瞬时发现缺陷

- 倍率和观察方法一键式切换  
通过使用镜头附件可瞬时切换物镜  
通过使用操控手柄可瞬时切换观察方法
- 多种观察方法不放过任何微小缺陷  
所有的观察倍率具备所有观察方法  
光路部分内置了六种观察方法



通过滑动式鼻轮快速切换物镜



操控手柄让操作更便捷



一键式观察方法切换