

分析效率提升至全新水平

Agilent 6530 Q-TOF LC/MS 系统



体验 Agilent 6530 带给您的全新分析效率

只有在您可以实际检测到目标物和未知物时，使用高分辨率仪器收集的丰富信息才能发挥作用。Agilent 6530 Q-TOF LC/MS 系统将以优异的质量数准确度和可靠的同位素保真性为您带来出色的分析结果。

从此告别由于分析灵敏度低或动态范围窄而导致的假阴性结果。迎来超快的采集速度。



全谱灵敏度

无论是分析小分子还是大分子，分析灵敏度都至关重要。特别是执行非目标分析时，优异的检测限有助于实现真正的全面筛查和分析。

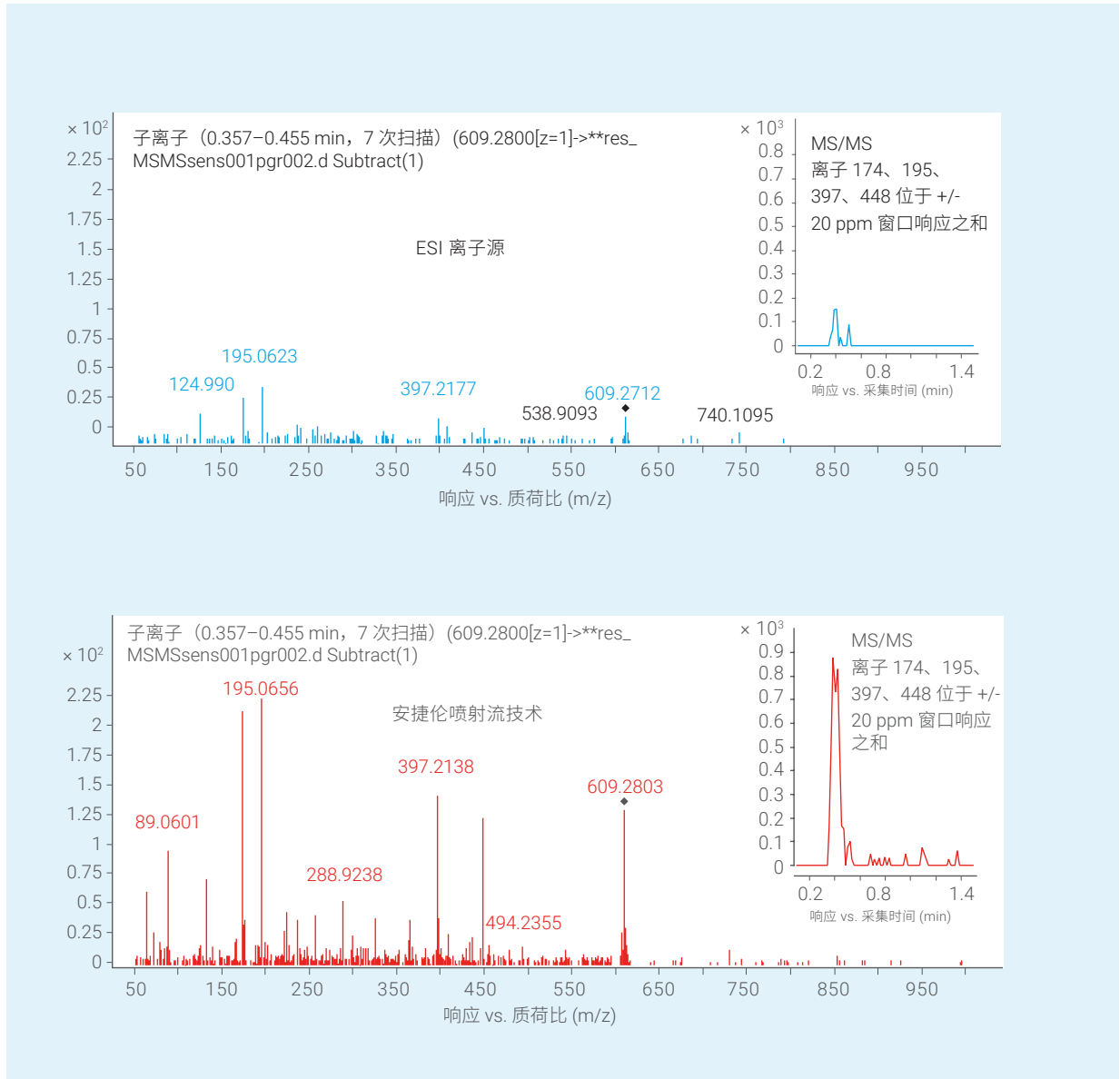


图 1. 安捷伦喷射流离子源具有出色的离子化效率，将灵敏度提高了五倍，使您能够检测出低浓度组分

可完成所有操作的优秀软件

6530 结合 Agilent MassHunter 软件套装使用，可提供您所需的所有功能，以通过高分辨率 MS 和 MS/MS 鉴定、定量、分析和表征复杂混合物中的化合物。

多维调谐

安捷伦 SWARM 群集自动调谐功能可简化调谐过程，轻松优化 6530，从而使您每次都能获得专家级分析结果。

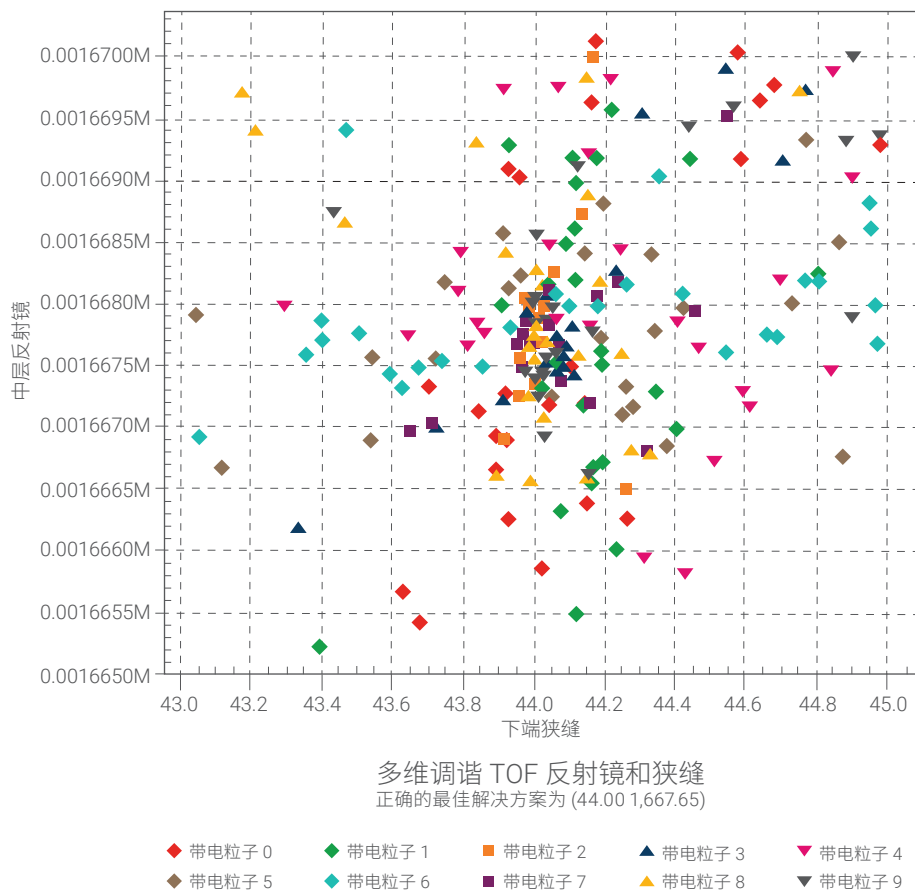


图 2. 安捷伦 SWARM 群集自动调谐可快速搜索整个参数范围，收敛于最佳设置，以确保 LC/Q-TOF 提供最佳结果。通过使用机器学习指导调谐过程，最终结果可实现最高的仪器性能和更高的一致性

更可靠地鉴定与定量

无论您实验室研究重点是食品安全、环境检测还是法医毒理学，我们的全离子 MS/MS 技术都是适用于非目标筛查和定量分析的理想解决方案。



6530 可轻松设置方法，即使对于多组分筛查也是如此。或者，如果您需要快速开发定量分析方法，系统可为每种化合物自动选择高质量的子离子。

此外，该系统通过独特的诊断碎片离子共洗脱值验证匹配结果。轻松地向 PCDL 添加新目标物，随着时间的推移不断扩大筛查范围，由于全离子 MS/MS 始终采集所有分子离子（及其主要碎片离子），因此您可以轻松地重新分析早期测试的数据。

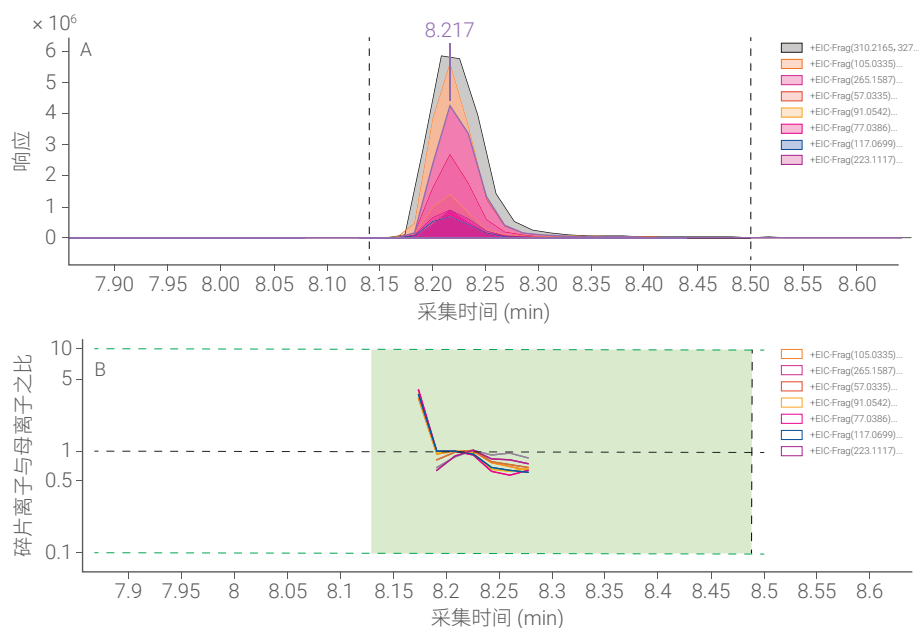


图 3. 叠加离子色谱图 (A)，计算所得的共流出曲线 (B)

用于研究的成熟系统

您团队的研究可能涉及很多方面。具有高性能和灵活性的仪器可以满足不断变化的需求，并且高可靠性可让您每天轻松应对挑战，有助于您专注于数据，而不是实验室设备。



“Q-TOF 是一款非常通用的仪器。它可以完成蛋白质组学、代谢组学以及糖组学的所有工作。所以，如果您想鉴定待分析物质的化合物组成，可以使用 Q-TOF。如果您了解了化合物的结构和行为，则应转为使用 QQQ 或全谱分析型 TOF。”

– Carlito Lebrilla 教授，
加州大学戴维斯分校

安捷伦保值承诺：10 年性能保证

安捷伦除了不断进行产品更新换代以外，还提供行业内独一无二的 10 年保值承诺。安捷伦保证从购买之日起仪器至少有 10 年的使用寿命，或者在系统需要升级时，我们将认可您原有仪器的剩余价值。

这是安捷伦确保您现在的安全购买并保护您的投资的方式。

了解更多信息：

www.agilent.com/chem/6530

查找当地的安捷伦客户中心：

www.agilent.com/chem/contactus-cn

免费专线：

800-820-3278

400-820-3278（手机用户）

联系我们：

LSCA-China_800@agilent.com

在线询价：

www.agilent.com/chem/erfq-cn

仅限研究使用。不可用于诊断目的。

本文中的信息、说明和指标如有变更，恕不另行通知。

© 安捷伦科技（中国）有限公司，2018
2018 年 4 月 3 日，中国出版
5991-9063ZH-CN

