

FPC 外观检查机系列 (AVI-600L/ AVI-800Z/ AVI-1000Z)



用途:

该设备主要应用于柔性印刷电路板 (FPC) 以及 SMT 后 (FPCA) 的外观检测, 可直接连线萃盘检测, 并可自动上下料。

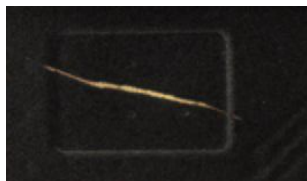
特点:

- 1、AVI 设备通过建立神经网络, 软件有类似人类大脑功能, 并具有深度学习功能, 对不同产品的瑕疵做出不同的运算结果, 并反馈出结果;
- 2、检出率高, 误报点少, 完成整线工作只需一人, 大大节省复判人工成本;
- 3、设备通用性强, 切换不同机种速度快, 直接萃盘检测, 不需另行投入工装治具, 节省大量成本;
- 4、设备结构简单, 机器故障率几乎为零, 维护成本低, 设备稼动率高。

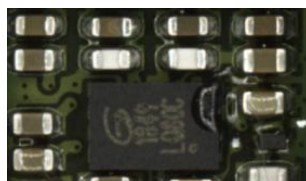
测试实例:



金手指压痕



板面漏铜



点胶不良



白油不良

技术参数:

项目	规格
外形 (长×宽×高 mm)	1000×1400×1500mm
可测板尺寸 (mm)	最小: 60×80 最大: 450×500
检测精度 (mm)	±1mm
重复精度	CPK≥1.33
不良品检测精准度	漏检率小于 0.3%
设备直通率 e	大于 90%, 产品良率高, 此指标还可以提升
误报率 (每 PCS 报点数)	小于 0.5 点/pcs
检测效率	0.5S-1.5S/pcs
检测模式	直接萃盘检测, 检测完直接萃盘出货
人员需求	一条检测线只需一个 OP 在线操作即可完成, 上料、复判、挑选不良品工作
气源	0.5MPa~0.7MPa
电源	220V (1±10%) /50Hz
重量	850±10Kg
操作温度	22°C+5°C

双机串线检测模式

■ 整个检测生产线的
长度约3.5-4.5米左右

