

分析产品样册

PRODUCT MANUAL

Spectral analysis Infrared spectrum

LABORATORY INSTRUMENT



 天津恒创立达科技发展有限公司
HENCHLD TECHNOLOGY DEVELOPMENT CO. LTD.

📍 Add:天津市滨海高新区海泰发展二路3号 📞 Tel:022-23896075

✉️ 邮箱: henchld@163.com 🌐 手机: 18222719133



扫描二维码逛本店



THE ANALYSIS OF PRODUCT BROCHURES



公司简介
COMPANY PROFILE

天津恒创立达科技发展有限公司坐落于美丽的滨海城市天津，是一家致力于研发、制造、销售红外光谱仪、红外测油仪、药典分析仪器、色谱前处理仪器及物理光学仪器的高新技术企业，产品广泛应用于科学研究；医药化工；环境水质检测；食品检测；材料检测领域。

恒创拥有一支高素质的科技研发团队，一直致力于化学分析仪器、物理光学仪器的研究工作，多年来坚持自主研发，不断吸纳光学技术的高端人才，通过不懈的创新与努力，公司拥有自己研发产品12项。用户遍及全国31省，部分产品出口欧洲、美洲、非洲，赢得客户广泛好评。

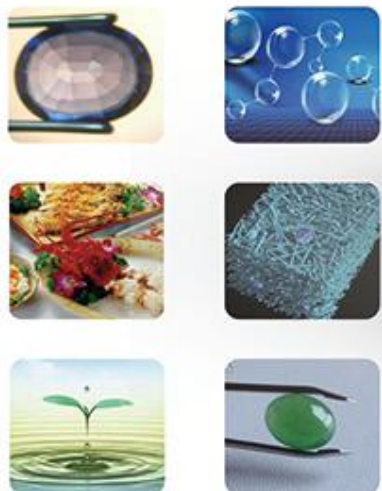
“恒以致远、创事通达、敬天爱人”我们以企训为本，用心做好产品，为客户提供高品质的科学服务，持续不断的提升他们的技术水平，从而加快科学研究的步伐，为客户提升价值。

Contents 目录

LIDA-20傅里叶变换红外光谱仪	01-02
红外制样附件	03-04
TJ270-30A红外分光光度计	05
CHF-1100/1900/4500T红外分光测油仪	06-08
EP-3自动萃取仪 / EO-100便携式抽滤器	09
熔点测试仪系列	10
澄明度系列 / 脆碎度测试仪系列	11
片剂硬度测试仪系列	12
崩解时限仪系列	13
溶出度测试仪系列	14-18
智能片剂四用仪	18
融变时限检查仪系列	19
药物稳定性检查仪 / 恒温水箱 / 制冷机	20

LIDA-20

傅里叶变换红外光谱仪



产品特点

PRODUCT FEATURES

高性能核心部件:

主机干涉仪、分束器、接收器、光源均采用原装进口部件, 大大提升了红外光谱仪的性能

可靠的光学系统:

- 1.1 光学台一体化设计, 保证光路永久准直
- 1.2 主要光学部件一次性定位, 无需调整, 增强了仪器的稳定型
- 1.3 采用带有防潮膜的分束器以及超大容量的可重复使用的干燥剂盒, 达到同类产品的5倍防潮能力。可视变色窗口, 便于观察及更换分子筛。

LIDA-20傅里叶变换红外光谱仪为我公司自主研发的高性能红外光谱仪, 核心部件均为进口, 大大提高了仪器的性能。可广泛应用于生物医药、材料科学、石油化工、食品安全、环境保护, 珠宝检测等众多领域, 是工业QA/QC、高校事业单位科研不可或缺的红外光谱分析仪器。

智能软件系统:

- 2.1 软件加入智能人机交互设计, 操作简单, 即使第一次接触此实验工作者也能在短时间内上机操作;
- 2.2 拥有多种专业红外图谱库, 满足常规检索外, 用户可自定义新的谱库, 可自行添加维护。图谱库包括: 国家药典图谱库, 国家兽药典图谱库, 橡胶图谱库, 气体图谱库, 高分子图谱库, 蛋白质和氨基酸图谱库, 司法图谱库(危险品, 化学品, 药品等), 宝石矿物图谱库, 无机物图谱库, 有机物图谱库, 溶剂图谱库, 食品添加剂图谱库, 香精香料图谱库, 涂料图谱库等等
- 2.3 独到的数据采集预览全程监控模式, 采集过程一览无余;
- 2.4 可供选择的激光频率校正模式, 无论是国家标准还是计量规范都能满足;

人性化设计:

- 4.1 仪器设计紧凑、小巧轻便;
- 4.2 推拉式样品仓门设计, 大大减小外界空气对实验的干扰;
- 4.3 超大样品仓设计, 方便扩展各种红外附件;
- 4.4 模块化设计, 维护简单;

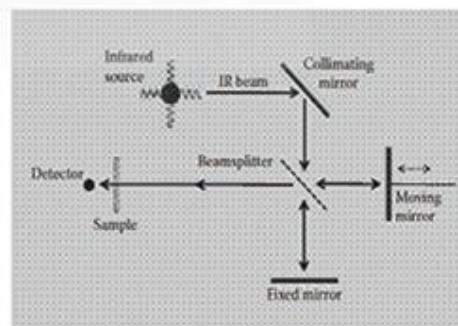
高稳定性:

- 3.1 干涉仪采用进口镀金角锥反射镜, 具有极高
- 3.2 采用高性能的长寿命陶瓷光源, 发光效率高达80%;
- 3.3 高灵敏度的进口DLATGS接收器;

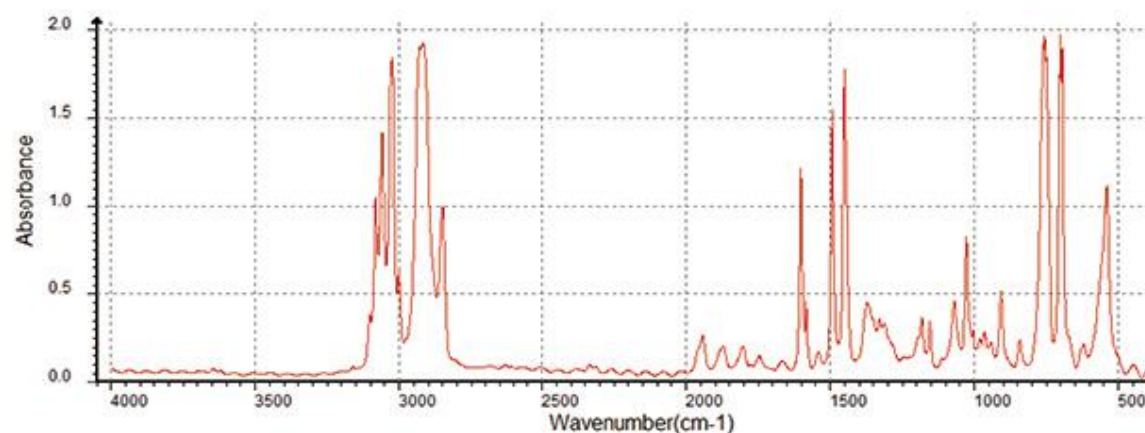
规格参数

SPECIFICATIONS

光谱范围	7800~350 cm ⁻¹
分辨率	优于1.0 cm ⁻¹
100% T 倾斜斜范围	优于0.5% (2200~1900cm ⁻¹)
信噪比	15000:1 / 30000:1 (可选)
分束器	KBr晶片镀膜(进口)
光源	高能、高效率、长寿命陶瓷光源(进口)
干涉仪	30度入射角Michelson干涉仪
接收器	带有防潮膜的灵敏度DLATGS接收器(进口)
尺寸	450mm×350mm×235 mm
重量	14.2 Kg
数据传输接口	USB2.0
支持系统	Windows XP, Windows Vista, Windows 7, Windows 8



实测图谱:



恒创
hench

YP-15
15吨压片机

恒创
hench

YP-24
24吨压片机

恒创
hench

YPD-20
20吨电动压片机

恒创
hench

HW-1 磁性样品架

恒创
hench

HW-2 万能样品架

恒创
hench

ATR附件

恒创
hench

HM-2 红外压片模具
(无需脱模)

恒创
hench

HM-12 红外压片模具
(脱膜脱模)

恒创
hench

HM-2A 红外压片模具 (带真空)
(无需脱模)

恒创
hench

ZHD-10 红外烤灯

恒创
hench

HK-3 红外烤箱

恒创
hench

HMH-600B 红外加热定量模具

恒创
hench

HMY-系列 圆形模具

恒创
hench

HMF-系列 圆形模具

恒创
hench

HMK-Y系列 方形开瓣模具

恒创
hench

HW-6 锁式样品架

恒创
hench

HF-7 可拆液体池

恒创
hench

HF-8 固定液体池

恒创
hench

HMK-F系列 方形开瓣模具

恒创
hench

HMP 硼酸模具

恒创
hench

HMH-600A 红外加热模具

恒创
hench

HF-7A 溴化钾窗片 (规格: 25X4)

恒创
hench

HF-7B 氟化钙窗片 (规格: 25X4)

恒创
hench

HF-7C 硒化锌窗片 (规格: 25X4)

恒创
hench

HF-系列 溴化钾光谱纯

恒创
hench

PIKE 溴化钾光谱纯

恒创
hench

HW-3 玛瑙研钵 (规格: 60mm)

恒创
hench

HW-5 比色皿架

恒创
hench

比色皿

恒创
hench

POLYSTYRENE
δ=0.05
聚苯乙烯薄膜

TJ270-30A 双光束红外分光光度计

药企GMP认证! 高校教学实验! 环境水质试验! 晶体硅值检测! 必备仪器



用途说明:

采用高性能真空热电偶接收器, 全面提升仪器稳定性; 软件审计追踪功能; 确保用户每一批次样品具备真实完整的实验数据

超高性价比, 为用户提升经济效益

仪器关键部件均为国产, 对预算有限、检测品种少的用户是绝佳的选择

产品用途广泛, 众多应用案例

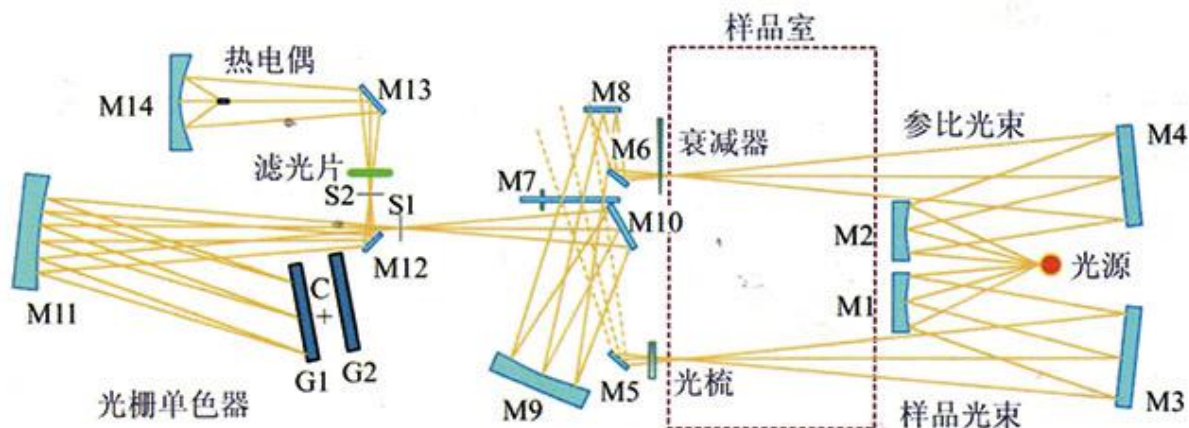
该产品广泛应用在生物医药、材料科学、化工环保、石油水质、高校教学等领域。生产标准, 附加服务

该产品技术参数完全符合药典红外光谱规定要求, 可为客户提供3Q及升级追踪验证服务

规格参数 SPECIFICATIONS

波数范围	4000-400cm ⁻¹
波数精度	±4cm ⁻¹ (4000-2000cm ⁻¹); ±2cm ⁻¹ (2000-400cm ⁻¹)
波数重复性	<2cm ⁻¹ (4000-2000cm ⁻¹); <±1cm ⁻¹ (2000-400cm ⁻¹)
分辨率	1.5cm ⁻¹ (1000cm ⁻¹ 附近)
透过率精度	±0.2%T(不含噪音电平)
透过率重复性	<0.5%T(1000cm ⁻¹ —930cm ⁻¹)
lo线平直度	<±2%T
杂散光	<0.5%T(4000-650cm ⁻¹); <1%T(650-400cm ⁻¹)

测试模式	三种(透过率、吸光度、单光束)
扫描速度	(很快、快、正常、慢、很慢)
狭缝程序	五档(很宽、宽、正常、窄、很窄)
响应	四档(很快、快、正常、慢)
工作方式	三种(连续扫描、重复扫描、定波长扫描)
横、纵坐标扩展	任意
支持系统	windowsXP, windows Vista, windows7, windows8



CHF-1100 红外分光测油仪

符合国家标准“HJ637-2012水质 石油类和动植物的测定 红外光度法”



根据HJ637-2012标准, 用四氯化碳萃取水中的油类物质, 测定萃取物, 萃取液经硅酸镁吸附, 脱除动植物油等极性物质后, 测定石油类。总萃取物和石油类的含量均由波数分别为2930cm⁻¹ (CH₂基团中C-H键的伸缩振动)、2960cm⁻¹ (CH₃基团中C-H键的伸缩振动) 和3030cm⁻¹ (芳香环中C-H键的伸缩振动) 谱带处的吸光度A₂₉₃₀、A₂₉₆₀和A₃₀₃₀进行计算。动植物的含量按总萃取物与石油类含量之差计算。

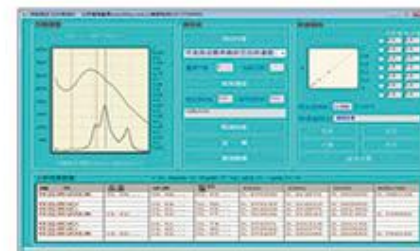
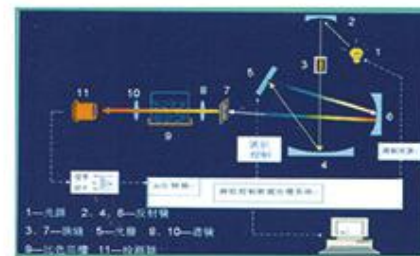
检出限	0.02mg/L(测量11次空白计算3倍标准偏差)
波数范围	3400cm ⁻¹ ~2400cm ⁻¹ (即2941nm~4167nm)
吸光度范围	0.0000~2.0000AU(即透过率100~1%T)
最低检出浓度	0.001mg/L(富集萃取法)
最大测量浓度	10000mg/L(稀释测量)
主机外型尺寸	450mmX350mmX130mm

仪器测量范围	(0.05~100) mg/L
重复性	RSD<1%(20-100mg/L油标样测定11次)
测量准确度	误差<±5%
相关系数	R>0.999
主机净重	13kg
电源功率	220V; 50Hz

产品特点 PRODUCT FEATURES

主要仪器特点:

- 采用Windows XP和Windows7操作系统控制;
- 具有测量仪器校正系数功能;
- 采用先进的工业串口技术;
- 真正三波数, 红外三波数谱图清晰, 刻度准确, 可以清晰显示三个波数产生的吸收谱图和吸光度;
- 自动调整仪器的亚甲基2930cm⁻¹的波长定位, 实现仪器的准确测量;
- 采用高性能热释电红外探测器, 精确采集卤灯亮灭时电路中形成热释电电流的信号;
- 相关系数好, 测量0.5-5 mg/L, R>0.999.



CHF-1900

红外分光测油仪

符合国家标准“HJ637-2012水质 石油类和动植物的测定 红外光度法”



仪器应用范围:

- 一年保修期规定: 在用户正常使用和保管下,从验收合格之日起12个月内,因产品质量问题不能正常工作时,厂家无偿为用户修理或更换产品; 在保修期结束后保证10年提供配件及试剂供应。并保证仪器的终生维修。公司已经搭建完善的网络化信息管理平台, 确保所售出的每台仪器都有质量追踪服务。
- 专业的售后服务工程师能为用户提供测油过程的整体解决方案, 包括从样品采样萃取分析测量到仪器使用过程中所遇到的所有问题。

技术指标:

项目	技术指标
检出限	3SD<0.02mg/L(测量11次空白计算3倍标准偏差)
最低检出浓度	0.0005mg/L
最大测量浓度	100%油
基本测量范围	0.0-800mg/L
测量四氯乙烯	2930cm ⁻¹ 吸光度: <0.2 (A)
芳烃检出限	2mg/L (苯国家标准物质)
重复性	RSD<0.3%(30-100mg/L油样测定11次)
准确度误差	<1%

技术原理:

- 根据HJ637-2012标准, 用四氯化碳萃取水中的油类物质, 测定总萃取物, 然后将萃取液用硅酸镁吸附, 经脱除动植物油等极性物质后, 测定石油类。总萃取物和石油类的含量均由波数分别为2930cm⁻¹ (CH₂基团中C-H键的伸缩振动)、2960cm⁻¹ (CH₃基团中C-H键的伸缩振动) 和3030cm⁻¹ (芳香环中C-H键的伸缩振动) 谱带处的吸光度A2930、A2960和A3030进行计算。动植物的含量按总萃取物与石油类含量之差计算。

仪器的使用部门:

- 环境监测系统, 石油化工、水文水利、自来水公司、污水处理厂、火力发电厂、钢铁企业、高校科研教学、农业环境监测、铁路环境监测、汽车制造、海洋环境监测、交通环境监测、环境科研等检测室、实验室使用。

仪器应用范围:

- 该仪器主要应用在地表水、地下水、工业废水中含油量的测量, 也可用于餐饮业烟气中油的监测和固体中含油量的监测。该仪器是测量水体、气体、固体中含油量的专业仪器。



相关系数	R>0.999
扫描速度	全谱扫描, 30秒/次
波数范围	3400cm ⁻¹ ~2400cm ⁻¹ (即2941nm~4167nm)
吸光度范围	0.0000~2.0000AU (即透过率100~1%T)
波数准确度和重复性	±1cm ⁻¹
主机重量	11kg
使用温度和湿度	温度范围1℃-40℃, 湿度<90%
主机外形尺寸	45cmX35cmX13cm (长X宽X高)
使用电源	(220±22)V, (50±1)Hz, 50VA

CHF-4500T

全自动红外分光测油仪

技术原理:

根据HJ637-2012国家标准, 采用磁力搅拌萃取的方式用四氯化碳萃取水中的油类物质, 然后使用疏水膜代替无水硫酸钠隔离杂质和水, 分离出油和四氯化碳的溶液, 测定总萃取物含油量。同时可以将萃取液用硅酸镁吸附, 经脱除动植物油等极性物质后, 测定石油类。总萃取物和石油类的含量均由波数分别为2930cm⁻¹ (CH₂基团中C-H键的伸缩振动)、2960cm⁻¹ (CH₃基团中C-H键的伸缩振动) 和3030cm⁻¹ (芳香环中C-H键的伸缩振动) 谱带处的吸光度A2930、A2960和A3030进行计算。动植物的含量按总萃取物与石油类含量之差计算。

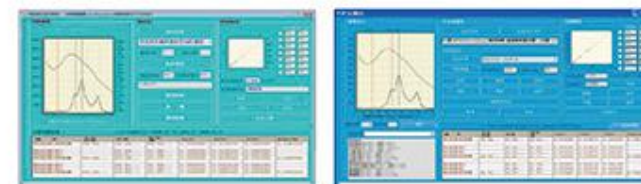
技术原理:

- CHF-4500型全自动红外测油仪由全自动操作软件, 红外分光系统和磁力搅拌萃取系统组成, 使用萃取溶剂 (CCl₄或C₂Cl₄) 按一定萃取比例, 采用滚筒式立体搅拌技术将水体中的油类萃取出来
- 再将萃取溶液通过过滤装置除水除杂质导入比色皿中, 绕后红外分光系统进行分析测量。加装专用的硅胶
- 镁过滤装置可以测量石油类和动植物的含量。测量完毕仪器自动排废清洗管道。全过程自动化, 无须操作人员接触四氯化碳, 即自动进样、自动萃取、自动除水除杂质、自动测量、自动清洗、自动排液和存储数据。



技术指标:

项目	技术指标
检出限	3SD<0.02mg/L(测量11次空白计算3倍标准偏差)
波数范围	3400cm ⁻¹ ~2400cm ⁻¹ (即2941nm~4167nm)
吸光度范围	0.0000~2.0000AU (即透过率100~1%T)
最低检出浓度	0.0005mg/L
最大测量浓度	100%油
水样测量范围	0.001-100000mg/L(稀释或富集萃取测量法)
仪器测量范围	(0.02~800) mg/L
重复性	RSD<1%(20-100mg/L油样测定11次)
测量准确度	误差<±2%
相关系数	R>0.999
取液体积	5ml-600ml或5ml-1000ml
检测样品量	连续检测8-10个样品
四氯化碳萃取量	10-25ml的整数倍
单个样品自动	2-5min (取样量越多萃取时间越长)
分辨率	0.001mg/L
萃取试剂	四氯化碳或四氯乙烯
波数准确度和波数重	±1cm ⁻¹
主机净重	25kg
使用电源	(220±22)V, (50±1)Hz, 50VA
使用温度和湿度	温度范围1℃-40℃, 湿度<80%
主机外形尺寸	750mm (长) ×420mm (宽) ×420mm (高)



EP-3 自动萃取仪

产品特点

PRODUCT FEATURES

- 全封闭萃取系统: 无须放气, 无须放置在通风橱中, 萃取仪自动抽出有毒气体;
- 健康安全, 自动进液: 管路全密闭, 四氯化碳不挥发, 萃取和清洗自动加入四氯化碳和氯仿, 杜绝分析人员和有毒溶剂的接触;
- 采样瓶就是萃取瓶: 水样采完直接采样瓶上机萃取, 无须分样换瓶, 无交叉污染;
- 可同时萃取一到三个水样;
- 立体式搅拌萃取技术: 不仅萃取效率高, 而且保证了测量的准确性;
- 内置微型回旋式振荡器: 可振荡吸附动植物油, 振荡萃取固体中含油和饮食业油烟等气体中含油;
- 自动化程度高: 萃取溶剂(四氯化碳或三氯甲烷)自动定容, 自动进萃取瓶, 自动清洗;
- 完全适合水中油, 挥发酚, 阴离子等自动化液液萃取;
- 结构简单, 维护方便, 维修成本低廉。



产品介绍:

- EP-3型自动液液萃取器全封闭萃取系统, 溶剂(四氯化碳或三氯甲烷)自动定容, 自动进萃取瓶, 自动清洗, 杜绝了有害气体对人体的伤害, 内置回旋振荡器。
- 适合用于水质监测中的水中油、挥发酚, 阴离子等的各类需要液液萃取的场合, 具有自动化程度高、省时省力、节能环保等优点。

技术参数:

样品取重量	5~1000ML或5~500ML	测量准确度	误差 \leq ±5%
样品取容量	10~100ml	主机净重	10kg
最高富集倍数	60倍	使用电源	(220 \pm 22)V, (50 \pm 1)Hz, 50VA
萃取效率	95%以上	使用温度和湿度	温度范围1 $^{\circ}$ C~40 $^{\circ}$ C, 湿度 \leq 90%
萃取时间	3~5MIN/个样品	主机外形尺寸	500mm \times 250mm \times 450mm (长宽高)
振荡萃取项目	硅酸铁吸附; 饮食业油烟振荡萃取; 固体中含油振荡萃取		



EO-100 便携式抽滤器

产品特点

PRODUCT FEATURES

- 采用一体化设计方式, 仪器小巧、方便携带, 便于现场使用;
- 便携式真空抽滤器自带大容量锂电池, 可以实现现场抽滤, 适合野外现场使用, 续航时间长达20小时以上;
- 操作简单, 打开即用, 自动泄压, 滤膜更换方便;
- 选用进口真空泵, 耐酸碱腐蚀, 可根据水样调速, 使用寿命长;
- 集液瓶和样品瓶合二为一, 抽滤下一个水样时无需清洗

> 集液瓶;



RD-1 熔点测试仪

产品特点

PRODUCT FEATURES

- 熔点测试仪采用药典规定的毛细管作为样品管和液体传温方式, 可广泛应用于医药、化学试剂、香料、染料等行业的生产与科研中, 测量有机结晶物质的熔点。
- 高精度温度传感器测量温度, 自动修正非线性误差。
- 全自动变频控制技术, 温度控制精度高, 升温速率线性误差小。
- 自动磁力搅拌系统, 油浴温度均匀。
- 自动化: 自动测量、自动诊断、自动报警。
- 配置新型前换纸热敏微型打印机, 方便实验数据的记录以及存储。

仪器应用范围:

熔点测试范围	室温至270 $^{\circ}$ C
升温速率	0.5 $^{\circ}$ C/min 1 $^{\circ}$ C/min 1.5 $^{\circ}$ C/min 3.0 $^{\circ}$ C/min 四档
线性升温速率偏差	$<$ 5%
传温介质	甲基硅油
传温液杯	250ml高型烧杯
熔点测试精度	小于200 $^{\circ}$ C 不大于 \pm 0.5 $^{\circ}$ C 大于200 $^{\circ}$ C 不大于 \pm 1.0 $^{\circ}$ C
示值分辨率	0.1 $^{\circ}$ C
使用环境温度	18 $^{\circ}$ C~28 $^{\circ}$ C
接口	标准串行打印接口, 自带微打
电源	AC220V \pm 10% 频率50Hz 功率200W
外形尺寸(长 \times 宽 \times 高)	200mm \times 320mm \times 305mm
工作状态	复位状态, 控温状态, 启动测试状态, 全自动变频控制技术, 温度控制精度高, 升温速率线性误差小

YRT-3 熔点测试仪

该仪器通过国家计量认证

技术参数:

熔点测定范围	室温至270 $^{\circ}$ C
升温速率	0.5 $^{\circ}$ C/分 1.0 $^{\circ}$ C/分 1.5 $^{\circ}$ C/分 2.0 $^{\circ}$ C/分 3.0 $^{\circ}$ C/分 五档
线性升温速率偏差	$<$ 5%
传温介质	甲基硅油
传温液杯	250ml高型烧杯
熔点测试精度	$<$ 200 $^{\circ}$ C时 不大于 \pm 0.5 $^{\circ}$ C $>$ 200 $^{\circ}$ C时 不大于 \pm 1.0 $^{\circ}$ C
温度设置	室温至270 $^{\circ}$ C范围内任意设置
使用环境温度	20 $^{\circ}$ C \pm 10 $^{\circ}$ C
连续工作时间	大于24小时
电源	AC220V \pm 10% 频率50Hz 功率200W
外形尺寸(长 \times 宽 \times 高)	320 \times 180 \times 300mm
重量	8kg



产品特点

PRODUCT FEATURES

- YRT-3型熔点仪具有实时温度显示功能, 和初熔点、终熔点记录键, 可记录初融和终熔状态下的熔点值。

YB-2A/2B 澄明度检测仪

YB-2A型“澄明度检测仪”是我公司对YB-2型的升级产品！性价比高



性能指标:

- YB-2A: 外壳为钣金喷涂
- YB-2B: 外壳为304不锈钢材质
- 去掉了传统的计时拨码, 改为芯片集成控制, 全电子按键, 操作简便
- 用户可根据标准照度计自行对仪器照度进行校正, 即增加了自行校正功能, 为国内独创
- 增加了底部白板长度, 可进行输液袋的并非检测
- 检测灯管升级为A级精制药检灯管, 使用寿命是传统灯管的2倍
- 检测光路系统消除了频闪, 照度可调, 提高了目测分辨率, 并减少视觉疲劳
- 采用数字式电子照度计, 读数直观, 稳定可靠, 检测时间可任意设

功率	20W
灯管	20W(专用A级精制三基色荧光灯, 电子镇流器)
照度范围	1000—6000LX
时取范围	1—99S任意设定
外型尺寸	703mmX175mmX513mm

CS-2 脆碎度测试仪

内部结构为全机械齿轮传动, 无皮带, 无损耗件, 寿命长

产品特点 PRODUCT FEATURES

- 适用于水质监测中的水中油、挥发酚, 农药残留、阴离子等的各类需要液液萃取的场合, 具有自动化程度高、省时省力、节能环保等优点。

技术参数:

转盘筒直径	Φ286mm	转盘调速精度	±1转/分
转盘筒深度	39mm	电源	220V/50Hz/20W
试样滑落高度	156mm	外型尺寸	1370X300X340mm
转盘线转速数	10-990圈可调(默认100圈)	重量	15kg
转盘线转速	2转/分		



YD-1 片剂硬度仪



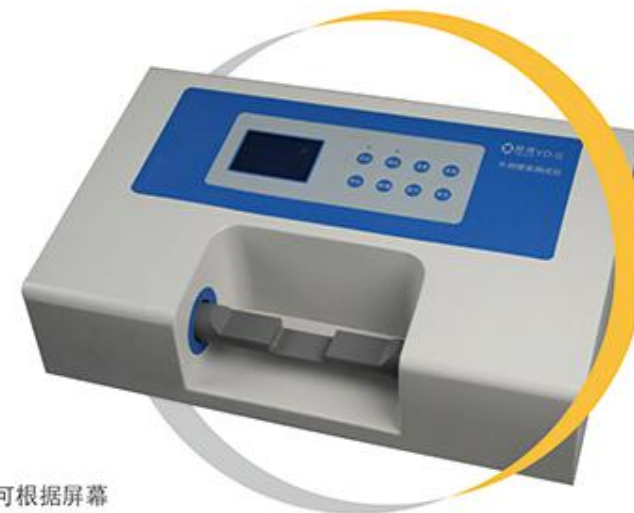
产品特点 PRODUCT FEATURES

- YD-1型手动片剂硬度测试仪采用单片微型计算机进行控制, 高精度压力传感器, 数字显示硬度值, 单位千克
- 可连续测量片剂的硬度值, 人工手动加压, 自动示, 自动锁存, 自动复位, 循环测试
- 面板采用PC塑料面膜, 无按键, 数码管显示
- 结构简洁, 美观大方, 性能优良, 操作简便, 工作可靠

性能指标:

功率	20W
灯管	20W(专用A级精制三基色荧光灯, 电子镇流器)
照度范围	1000—6000LX
时取范围	1—99S任意设定
外型尺寸	703mmX175mmX513mm

YD-2 片剂硬度仪



产品特点 PRODUCT FEATURES

- 高精度压力传感器, 保证测试的精度和重现性。
- 显示选用高清晰度液晶显示屏, 显示内容丰富, 用户可根据屏幕提示享受智能化操作, 每一个操作过程均给出汉字提示和量化指标。
- 测量方式可选: 手动单片/自动连续。
- 系统可实现自动压片、自动显示、自动锁存、自动复位、自动循环测试、自动线性误差修正、自动故障诊断。
- 对自动连续试验, 提供查询上次试验结果的功能, 为数据记录提供了便利。
- 自动计算退片行程, 压缩您的测试占空时间。

性能指标:

硬度测试范围	2-200N 0.2KG-20KG
分辨率	0.1N 0.01Kg
硬度测量精度	量程±0.5%
片剂测试直径	2-40mm
重复测量误差	±1%
每组测试片数	<100片
整机功率	40W
外形尺寸(长X宽X高)	400mmX240mmX140mm

BJ-1 单杯崩解时限仪

崩解时限仪是根据《中国药典》对片剂、胶囊剂、及丸剂进行崩解时限检测的药检仪器



温度控制范围	室温~50℃,显示分辨率0.1℃	吊篮升降频率	(30~31)次/分
温度控制精度	±0.3℃	吊篮升降距离	(55±1)mm
定时控制范围	1min~900min	筛网至杯底最小间距	25mm±2mm
时间控制精度	±0.5min	电 源	220V50Hz
工作噪声	<60db	整机功率	600W
升降吊篮数量	1套	外形尺寸(长X宽X高)	260mm*300mm*440mm
筛网孔径	标配2mm、(0.425mm、0.71mm、1mm孔径可选定)		

- 1套吊篮。
- 仪器自动控制水浴温度为37.0℃(药典规定)。高精度数字电子传感器,无需校准即可保证水浴温度的高精度和高准确度。
- 仪器自动设定吊篮升降时间为15分钟,也可任意重新设定。
- 采用单片机为核心的计算机控制技术,智能化控制水浴温度、工作时间两个性能参数。
- 仪器具有监控水浴温度过热报警和自动保护功能。浴温度为37.0℃(药典规定),并可随时重新设定预置温度。

BJ-2 双杯崩解时限仪

崩解时限仪是依据《中国药典》对片剂、胶囊剂、及丸剂进行崩解时限检测的药检仪器



温度控制范围	室温~50℃,显示分辨率0.1℃	吊篮升降频率	(30~31)次/分
温度控制精度	±0.3℃	吊篮升降距离	(55±1)mm
定时控制范围	1min~900min	筛网至杯底最小间距	25mm±2mm
时间控制精度	±0.5min	电 源	220V50Hz
工作噪声	<60db	整机功率	600W
升降吊篮数量	2套	外形尺寸(长X宽X高)	400mm*320mm*440mm
筛网孔径	标配2mm、(0.425mm、0.71mm、1mm孔径可选定)		

- 双篮工位系统测定崩解时限。
- 双套吊篮,可分别独立进行崩解实验。
- 电子温度传感器可显示和监控水浴箱内各点及烧杯中的温度。采用高精度数字电子传感器,无需校准即可保证水浴温度的高精度和高准确度。
- 仪器自动控制水浴温度为37.0℃(药典规定),并可随时重新设定预置温度。
- 仪器自动设定吊篮升降时间为15分钟,也可任意重新设定。
- 采用单片机为核心的计算机控制技术,智能化控制水浴温度、工作时间两个性能参数。
- 仪器具有监控水浴温度过热报警和自动保护功能。

BJ-3 三杯崩解时限仪

崩解时限仪是根据《中国药典》对片剂、胶囊剂、及丸剂进行崩解时限检测的药检仪器



温度控制范围	室温~50℃,显示分辨率0.1℃	吊篮升降频率	(30~31)次/分
温度控制精度	±0.3℃	吊篮升降距离	(55±1)mm
定时控制范围	1min~900min	筛网至杯底最小间距	25mm±2mm
时间控制精度	±0.5min	电 源	220V50Hz
工作噪声	<60db	整机功率	600W
升降吊篮数量	3套	外形尺寸(长X宽X高)	540mm*320mm*440mm
筛网孔径	标配2mm、(0.425mm、0.71mm、1mm孔径可选定)		

- 3篮工位系统测定崩解时限。
- 3套吊篮,3路单独运行,可分别控制。
- 电子温度传感器可显示和监控水浴箱内各点及烧杯中的温度。采用高精度数字电子传感器,无需校准即可保证水浴温度的高精度和高准确度。
- 仪器自动控制水浴温度为37.0℃(药典规定),并可随时重新设定预置温度。
- 仪器自动设定吊篮升降时间为15分钟,也可任意重新设定。
- 采用单片机为核心的计算机控制技术,智能化控制水浴温度、工作时间两个性能参数。
- 仪器具有监控水浴温度过热报警和自动保护功能。

RC-1 溶出度测试仪

溶出度测试仪用于检查药物从片剂或胶囊剂等固体制剂在规定溶剂中溶出的速度和程度。

产品特点 PRODUCT FEATURES

- 一杯一杆。
- 机头部分手动翻转,平稳灵活。
- 转篮及桨杆等采用进口SUS316L不锈钢。
- 采用微型水泵循环水流匀热系统,水浴温度均匀。
- 全自动智能化控制温度、转速及时间三个参数。
- 可以随意预置参数;分时显示预置值和实时值。

技术参数:

调速范围	(20~200)转/分	定时范围	(5~900)min	转轴不同心度	±2.0mm
调速精度	±2转/分	定时精度	±0.1%	电加热器功率	500W
温控范围	(室温~45.0)℃	转篮摆动幅度	±1mm	连续工作时间	大于24小时
温控精度	±0.3℃	桨杆摆动幅度	±0.5mm	电 源	220V/50Hz
功 率	600W				

RC-3 溶出度测试仪

产品特点 PRODUCT FEATURES

- 可安装3个篮杆或桨杆。
- 可安装6个185mm高度新溶出杯经久耐用。
- 人机界面友好,操作简单、方便。
- 全部工作参数可预置并自动存储,下次开机无须重复设置。
- 转速准确,运行平稳,能耗低。
- 恒温水浴采用内置集成温度传感器和新的软、硬件温度测控方式,升温快,精度高,可方便地用软件校正温度偏差。
- 试验计时可独立操作启动、暂停及复位。
- 具有自检故障报警、过热保护等自动保护功能。
- 采用优质不锈钢材料制造的桨杆、篮杆和转篮体,质量性能符合中国药典的要求。

技术参数:

搅拌桨摆动幅度	<0.3mm	转速分辨率	1转/分	取样周期个数	可预置9个不同的取样周期
转篮摆动幅度	<0.8mm	水浴温度范围	室温-45℃	取样周期时间	每周期1-999min任选,9个取样周期可分设倒计时
转篮与溶出杯轴偏差	<1mm	温度分辨率	0.1℃	定时误差	±0.5min
调速范围	20-200rpm	控温精度	<±0.3℃	药典参数调用	机内存储《中国药典》溶出试验参数300条,可随时调用
大屏幕液晶显示,智能化菜单式操作		电子传感器可监控水浴箱各点的温度			
机头可自动升降并附带翻转功能(操控特别方便的机型)		标 配	3套3杯	电加热功率	500W



RC-6/6D 溶出度测试仪

产品特点

PRODUCT FEATURES

- 六杯六杆，一字单排。
- 机头部分手动翻转，平稳灵活。
- 可安装6个篮杆或浆杆。
- 可安装6个185mm高度新溶出杯。
- 人机界面友好，操作简单、方便。
- 全部工作参数可预置并自动存储，下次开机无须重复设置。
- 转速准确，运行平稳，能耗低。
- 恒温水浴采用内置集成温度传感器和新的软、硬件温度测控方式，升温快，精度高，可方便地用软件校正温度偏差。
- 机头部分电动升降。



- 试验计时可独立操作启动、暂停及复位。
- 具有自检故障报警、过热保护等自动保护功能。
- 采用优质不锈钢材料制造的浆杆、篮杆和转篮体，质量性能符合中国药典的要求。

技术参数:

搅拌桨摆动幅度	<0.3mm	转速分辨率	1转/分	取样周期个数	可预置9个不同的取样周期
转篮摆动幅度	<0.8mm	水浴调温范围	室温-45℃	取样周期时间	每周期1-999min任选, 9个取样周期可分段倒计时
转杆与溶出杯轴偏差	<1mm	温度分辨率	0.1℃	定时误差	±0.5min
调速范围	20-200 rpm	控温精度	<±0.3℃	药典参数调用	机内存储《中国药典》溶出试验参数300条, 可随时调用

大屏幕液晶显示、智能化菜单式操作	电子传感器可监控水浴箱各点的温度			
机头可自动升降并附带翻转功能(操控特别方便的机型)	标 配	6架6杯	电加热功率	1000W

RC-8/8D 溶出度测试仪

产品特点

PRODUCT FEATURES

- 可安装6个篮杆或浆杆。
- 机头部分手动翻转，平稳灵活。
- 可安装8个185mm高度新溶出杯。
- 人机界面友好，操作简单、方便。
- 全部工作参数可预置并自动存储，下次开机无须重复设置。
- 转速准确，运行平稳，能耗低。
- 恒温水浴采用内置集成温度传感器和新的软、硬件温度测控方式，升温快，精度高，可方便地用软件校正温度偏差。
- 机头部分电动升降。



- 试验计时可独立操作启动、暂停及复位。
- 具有自检故障报警、过热保护等自动保护功能。
- 具采用优质不锈钢材料制造的浆杆、篮杆和转篮体，质量性能符合中国药典的要求。

技术参数:

搅拌桨摆动幅度	<0.3mm	转速分辨率	1转/分	取样周期个数	可预置12个不同的取样周期
转篮摆动幅度	<0.8mm	水浴调温范围	室温-45℃	取样周期时间	每周期1-999min任选, 9个取样周期可分段倒计时
转杆与溶出杯轴偏差	<1mm	温度分辨率	0.1℃	定时误差	±0.5min
调速范围	20-200 rpm	控温精度	<±0.3℃	药典参数调用	机内存储《中国药典》溶出试验参数300条, 可随时调用

大屏幕液晶显示、智能化菜单式操作	电子传感器可监控水浴箱各点的温度			
机头可自动升降并附带翻转功能(操控特别方便的机型)	标 配	6架6杯	电加热功率	1100W

RC-8DS 溶出度测试仪

产品特点

PRODUCT FEATURES

- 八杯八杆，后排四杯四杆，前排四杯四杆。
- 机头部分电动升降，平稳灵活。
- 转篮及浆杆等采用进口SUS316L不锈钢。
- 采用磁性水泵循环水流匀热系统，水浴温度均匀。
- 全自动智能化控制温度、转速及时间三个参数。
- 可以随意预置参数；分时显示预置值和实时值。
- 自动化，自动检测、自动诊断、自动报警。
- 智能化，储存药典溶出试验参数，可以随时调用。
- 多能化，预置多点定时并自动讯响和进入下一点。



技术参数:

调速范围	(20~200) 转/分	转篮摆动幅度	±1mm	电 源	220V/50Hz
调速精度	±2转/分	浆杆摆动幅度	±0.5mm	功 率	1200W
温控范围	(室温~45.0)℃	转轴不同心度	±2.0mm	外型尺寸	(68×54×48) cm3
温控精度	(±0.3)℃	药典参数存储	2015年版药典	重 量	75kg
定时范围	(1~999) min 共九点	电加热器功率	1000W		
定时精度	±0.1%	连续工作时间	大于24小时		

ZRS-3ST 溶出度测试仪

产品特点

PRODUCT FEATURES

- 电动升降机头和机头翻转双功能
- 用于检查药物片剂或胶囊剂等固体制剂在规定溶剂中溶出的速度和程度。ZRS-3ST溶出试验仪是我公司开发生产的一款实用新型药物溶出试验仪，采用经典造型设计，其性价比高，稳定可靠，操作简单，经久耐用。
- 可安装3个篮杆或浆杆，可安装3个185mm高度新溶出杯。
- ZRS-3ST为电动升降机头和机头翻转双功能机型，更换浆杆或篮杆只需操纵键盘，机头便可自动升起，还可在机头升起的基础上继续翻转机头，使换浆操作更加方便和得心应手。
- 人机界面友好，操作简单、方便。转速准确，运行平稳，能耗低。
- 全部工作参数可预置并自动存储，下次开机无须重复设置。



- 恒温水浴采用内置集成温度传感器和新的软、硬件温度测控方式，升温快，精度高，可方便地用软件校正温度偏差。
- 试验计时可独立操作启动、暂停及复位。
- 具有自检故障报警、过热保护等自动保护功能。
- 采用优质不锈钢材料制造的浆杆、篮杆和转篮体，质量性能符合中国药典的要求。

技术参数:

搅拌桨摆动幅度	<0.3mm	转速分辨率	1转/分	取样周期个数	可预置9个不同的取样周期
转篮摆动幅度	<0.8mm	水浴调温范围	室温-45℃	取样周期时间	每周期1-999min任选, 9个取样周期可分段倒计时
转杆与溶出杯轴偏差	<1mm	温度分辨率	0.1℃	定时误差	±0.5min
调速范围	20-200 rpm	控温精度	<±0.3℃	药典参数调用	机内存储《中国药典》溶出试验参数300条, 可随时调用

大屏幕液晶显示、智能化菜单式操作	电子传感器可监控水浴箱各点的温度			
机头可自动升降并附带翻转功能(操控特别方便的机型)	标 配	3架3杯	电加热功率	500W



ZRS-6ST 溶出度测试仪

产品特点 PRODUCT FEATURES

- ZRS-6ST为电动升降机头和机头翻转双功能机型，更换浆杆或篮杆只需操纵键盘，机头便可自动升起，还可在机头升起的基础上继续翻转机头，使换浆操作更加方便和得心应手。
- 可安装6个篮杆或浆杆。
- 可安装6个185mm高度新溶出杯。
- 人机界面友好，操作简单、方便。
- 全部工作参数可预置并自动存储，下次开机无须重复设置。
- 转速准确，运行平稳，能耗低。

技术参数:

搅拌浆摆动幅度	<0.3mm	转速分辨率	1转/分	取样周期个数	可预置9个不同的取样周期
转篮摆动幅度	<0.8mm	水浴调温范围	室温-45℃	取样周期时间	每周期1-999min任选, 9个取样周期可分段倒计时
转杆与溶出杯轴偏差	<1mm	温度分辨率	0.1℃	定时误差	±0.5min
调速范围	20-200rpm	控温精度	<±0.3℃	药典参数调用	机内存储《中国药典》溶出试验参数300条, 可随机调用

大屏幕液晶显示, 智能化菜单式操作	电子传感器可监控水浴箱各点的温度
机头可自动升降并带翻转功能(操控特别方便的机型)	标配 6浆6杯 电加热功率 1100W



- 恒温水浴采用内置集成温度传感器和新的软、硬件温度测控方式，升温快，精度高，可方便地用软件校正温度偏差。
- 试验计时可独立操作启动、暂停及复位。
- 具有自检故障报警、过热保护等自动保护功能。
- 采用优质不锈钢材料制造的浆杆、篮杆和转篮体，质量性能符合中国药典的要求。

ZRS-8ST 溶出度测试仪

产品特点 PRODUCT FEATURES

- ZRS-8ST为电动升降机头和机头翻转双功能机型，更换浆杆或篮杆只需操纵键盘，机头便可自动升起，还可在机头升起的基础上继续翻转机头，使换浆操作更加方便和得心应手。
- 可安装8个篮杆或浆杆。
- 可安装8个185mm高度新溶出杯。
- 人机界面友好，操作简单、方便。
- 全部工作参数可预置并自动存储，下次开机无须重复设置。
- 转速准确，运行平稳，能耗低。
- 恒温水浴采用内置集成温度传感器和新的软、硬件温度测控方式，升温快，精度高，可方便地用软件校正温度偏差。

技术参数:

搅拌浆摆动幅度	<0.3mm	转速分辨率	1转/分	取样周期个数	可预置9个不同的取样周期
转篮摆动幅度	<0.8mm	水浴调温范围	室温-45℃	取样周期时间	每周期1-999min任选, 9个取样周期可分段倒计时
转杆与溶出杯轴偏差	<1mm	温度分辨率	0.1℃	定时误差	±0.5min
调速范围	20-200rpm	控温精度	<±0.3℃	药典参数调用	机内存储《中国药典》溶出试验参数300条, 可随机调用

大屏幕液晶显示, 智能化菜单式操作	电子传感器可监控水浴箱各点的温度	可选用小杯法配件
机头可自动升降并带翻转功能(操控特别方便的机型)	标配 8浆8杯	电加热功率 1100W



- 试验计时可独立操作启动、暂停及复位。
- 具有自检故障报警、过热保护等自动保护功能。
- 采用优质不锈钢材料制造的浆杆、篮杆和转篮体，质量性能符合中国药典的要求。

ZRS-12ST 溶出度测试仪

产品特点 PRODUCT FEATURES

- ZRS-12ST为电动升降机头功能机型，更换浆杆或篮杆只需操纵键盘，机头便可自动升起，使换浆操作更加方便和得心应手。
- 可安装12个篮杆或浆杆。
- 可安装12个185mm高度新溶出杯。
- 人机界面友好，操作简单、方便。
- 全部工作参数可预置并自动存储，下次开机无须重复设置。
- 转速准确，运行平稳，能耗低。
- 恒温水浴采用内置集成温度传感器和新的软、硬件温度测控方式，升温快，精度高，可方便地用软件校正温度偏差。
- 试验计时可独立操作启动、暂停及复位。

技术参数:

搅拌浆摆动幅度	<0.3mm	转速分辨率	1转/分	取样周期个数	可预置9个不同的取样周期
转篮摆动幅度	<0.8mm	水浴调温范围	室温-45℃	取样周期时间	每周期1-999min任选, 9个取样周期可分段倒计时
转杆与溶出杯轴偏差	<1mm	温度分辨率	0.1℃	定时误差	±0.5min
调速范围	20-200rpm	控温精度	<±0.3℃	药典参数调用	机内存储《中国药典》溶出试验参数300条, 可随机调用

大屏幕液晶显示, 智能化菜单式操作	电子传感器可监控水浴箱各点的温度	可选用小杯法配件
机头可自动升降并带翻转功能(操控特别方便的机型)	标配 8浆8杯	电加热功率 1100W



- 具有自检故障报警、过热保护等自动保护功能。
- 采用优质不锈钢材料制造的浆杆、篮杆和转篮体，质量性能符合中国药典的要求。

ZPJ-4 智能片剂四用仪

智能片剂四用仪，分别用于药片的硬度、脆碎度、崩解时限、溶出度的测试，是极其理想的一机多用药检测测试仪器。

产品特点 PRODUCT FEATURES

- 智能化，自动控制、自动检测、自动诊断、自动报警。
- 采用磁性水泵循环水流匀热系统，水浴温度均匀。
- 自动控制温度，温控精度高。
- 自动控制时间，自动定时停机。
- 可以随意预置参数；分时显示预置值和实时值。
- 溶出三杯三杆，一字单排；机头部分手动翻转，平稳灵活。
- 溶出转篮及浆杆等采用进口SUS316L不锈钢。
- 崩解两路同时运行，自动定时停机。
- 脆碎自动控制筒旋转速度及转动圈数控制精度高。
- 硬度高精度压力传感器，数字显示硬度值。
- 连续测量片剂的硬度值，人工装片，电机控制，自动加压。
- 自动显示，自动锁存，自动复位，自动循环测试

技术参数:

溶出数量	3个	吊篮数量	2个	转速范围	(25±1) 转/分
温控范围	(20-40)℃±0.3℃	往返频率	(30-32) 次/分	卸篮圈数	(100±1) 圈
调速范围	(20-200) rpm±prm	往返行程	(55±2) mm	硬度范围	(2-199) N±1N
定时范围	(1-900) min±0.5min	卸篮数量	1个	直径范围	(3-40) mm
浆杆摆动	±0.5mm	筒筒尺寸	内径286mm 深度39mm	电源	220V/50Hz/600W
转篮摆动	±1.0mm	筒筒高度	156mm	外型尺寸	(52X38X47) cm³



RB- I 融变时限检查仪

产品特点 PRODUCT FEATURES

- 三杯三路，三路同步，手动翻转。
- 透明套筒，不锈钢网架。
- 网架等采用进口不锈钢。
- 自动控制温度，温控精度高。
- 采用磁性水泵循环水流匀热系统，水浴温度均匀。
- 自动控温，自动记时。

性能指标:

套筒网架数量	3套
透明套筒尺寸	高60mm 内径52mm
不锈钢网架	二片直径50mm各39个4mm小孔
定时范围	(10~900) min



定时精度	±0.5min
温控范围	(20~45)℃
温控精度	±0.5℃
烧杯容积	5L (3只)
电 源	220V/50Hz/1000W

RBV-4B 融变时限检查仪



性能指标:

套筒网架数量	3套
透明套筒尺寸	高60mm 内径52mm
不锈钢网架	二片直径50mm各39个4mm小孔
定时范围	(10~900) min
定时精度	±0.5min

产品特点 PRODUCT FEATURES

- 三杯三路，三路同步，自动翻转。
- 电动升降及手动翻转双功能机头。
- 透明套筒，不锈钢网架。
- 网架等采用进口不锈钢。
- 自动控制温度，温控精度高。
- 采用磁性水泵循环水流匀热系统，水浴温度均匀。
- 可以随意预置运行时间，翻转频率，水浴温度三个参数；分时显示预置值和实时值。系统提供三种快捷模式，供客户选择：
P1: 运行30分钟，每隔10分钟金属架自动翻转一次
P2: 运行60分钟，每隔10分钟金属架自动翻转一次
P3: 运行30分钟，金属架不翻转
- 自动控温，自动记时，定时翻转指示预报，故障报警。

温控范围	(20~45)℃
温控精度	±0.5℃
烧杯容积	5L (3只)
电 源	220V/50Hz/1000W

JS- III 冻力测试仪

电脑动态监控探头压入胶面深度误差 智能液晶显示

产品特点 PRODUCT FEATURES

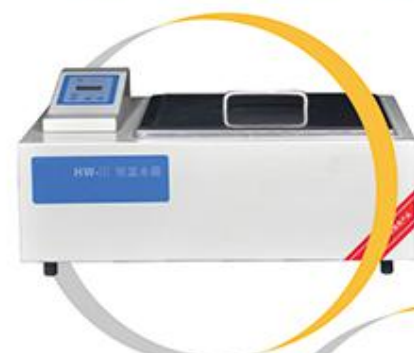
- 系统组成: ○JS-III冻力仪主机1台 ○HW-III精密恒温监控冷水箱1台 ○ZL-III高效制冷机1台
- 采用高清晰度LCD液晶显示屏，用户可根据屏幕提示享受智能化操作，每一个操作过程均给出汉字提示和量化指标。
- 强大的数据处理能力，能自动为您提交被测胶样的平均值、终值或峰值等参数。
- 提供单步、保持、循环、自动4种采样测量模式，让您操作更加得心应手。
- 自动测量模式，能帮助您更快捷、更准确、更逼近实际的获得凝冻强度值。
- 提供5种采样速度; 0.1mm/s 0.2mm/s 0.5mm/s 1mm/s 2mm/s。选择高速测量，不产生探头压入胶面深度误差。



性能指标:

测试范围	5-1000Bloomg
测试精度	±0.3%
分辨率	1g
重复测量误差	±1Bloomg
采样深度	1-60mm
行程误差	<±0.1mm
高速测量行程误差	<±0.1mm
测量值	以Bloomg为单位
测量圆柱直径	12.700±0.010mm
标准冻力瓶	容量=150ml 内径=59mm 高度=85mm
整机功率	60W
外形尺寸	长X宽X高 260mmX260mmX450mm

HW- III 恒温水箱 ZL- III 制冷剂



产品特点 PRODUCT FEATURES

- 恒温水箱与制冷机组成精密恒温冷水浴系统。
- 采用磁性水泵循环水流匀热系统，水浴温度均匀。
- 高精度温度传感器，线性误差小，测温精度高。
- 全自动变频控制技术，智能化控制温度，温控精度高。
- 制冷机采用高可靠大功率新型压缩机制冷，制冷速度快，噪音小。
- 可以随意预置温度；分时显示预置值和实时值。
- 自动化，自动检测、自动诊断、自动报警。
- 恒温水箱内胆为优质不锈钢材质，控温范围广，外形美观大方。

性能指标:

水浴温控范围	(5~65.0)℃
水浴温控精度	±0.1℃
制冷时间	(30℃→10℃) <40min
电 源	220V/50Hz/1200W
外型尺寸 (HW-III)	(58×44×22) cm ³
外型尺寸 (ZL-III)	(48×38×29) cm ³