

自动线宽检测仪 XK32



用途:

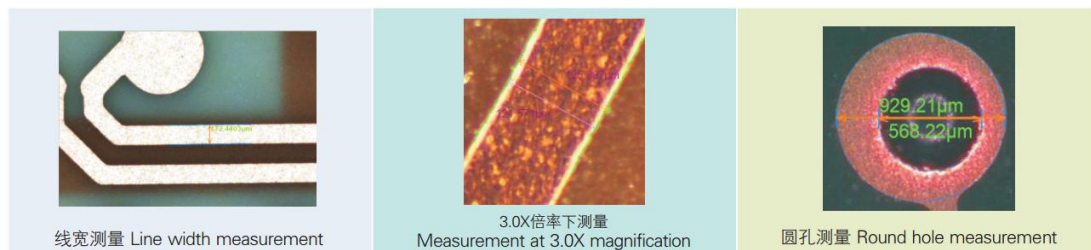
自动线宽测量仪 XK32 适用于检测 PCB 内、外层蚀刻后（上绿油前）线路的上幅及下幅宽度、也可测量蚀刻线与线之间的距离、孔到边的距离、焊盘、PAD 以及圆孔、盲孔直径等；并适用于 IC 晶片和 LCD 等线宽线距测量。

特征:

- 1、自动定位测量：支持 CAM 资料导入、用户可使用 Gbr-RX274X 格式文件进行自定义测量位置信息编程、生成自动测量程序后可导入软件自动测量；
- 2、自动对焦：自动运行时、成像系统自动对焦、保证测量位置清晰准确；
- 3、自动切换倍率：采用自动变倍镜头、无需人工切换、可软件实现在线切换倍率；
- 4、导航快速定位：具备导航影像定位功能、方便查找测量点；
- 5、自动寻边测量：软件可自动抓线寻边、同时测量上下幅线宽、线距、圆直径等；
- 6、数据统计功能：具备 EXCEL 数据自动导出功能；
- 7、SPC 统计：具备 SPC 统计分析功能；

8、采用正业科技自主研发线宽测量软件，支持 MES 数据库对接：支持 SQL 数据库对接、实现工厂信息化。

检测实例：



技术参数：

项目	XK23	
设备参数	设备尺寸	1810mm×2070mm×1700mm
设备能力	测量项目	PCB 内层或外层板显影蚀刻后相机视野范围内（线宽/线距/线宽上下幅/圆/金手指线宽/焊盘/SMT-PAD/等测量等功能）
	平台测量范围（W*L）	W720mm×L700mm(平台测量范围可定制)
	台面结构	面吸附式平台+靠边定位
	板厚范围	0.036mm-6mm
	线宽测量范围	10um-3100um
	线宽测量精度	1x=±3um; 2x=±2um; 3x=±1um; 4x=±1um; 4.5x=±1um
成像系统	相机	500 万像素千兆网彩色 CCD CCD 分辨率 2560*1920pixel
	CCD 分辨率	2560*1920pixel
	镜头	0.7X~4.5X 连续自动变倍镜头
	不同倍率/图像解析度	1.0X-2.3um/pixel; 2.0X-1.5um/pixel; 3.0X-0.9um/pixel; 4.0X-0.7um/pixel; 4.5X-0.5um/pixel
	测量重复性	≤±2 pixel
	测量窗口视野范围	最小倍率：0.7X=X3.50mm - Y2.65mm
		最大倍率：4.5X=X0.75mm - Y0.55mm
		注：视野偏差范围±5%以内
	光源	LED 环形光（亮度连续可调）上下独立双环形光源
	导航视野范围	X1.2mm - Y0.8mm
导航定位相机	具备 CCD 导航，可快速定位到测量目标	
自动对焦	软件自动对焦	
运行模式	学习模式	可对首件进行学习编程、并自动运行测量

	CAM 资料导入模式	支持 Genesis2000 导出 GBR-RX274 格式资料, 并使用 GBR 格式导入到软件, 通过图层资料进行首件编程, 自动测量
	测量寻边方式	具备手动和自动寻边功能
	产 速	测量速度≤3 秒/点
数据导出	数据统计功能	EXCEL 数据自动导出保存指定路径
	数据库共享	具备 SQL 数据库共享、可对接 MES 信息终端
	安装环境要求	禁止酸、碱、或腐蚀性气体或液体接触仪器 注: 因腐蚀环境引起的损坏, 不在保修范围