

天津恒创立达科技发展有限公司
HENCHLD TECHNOLOGY DEVELOPMENT CO. LTD.



扫描二维码逛本店



 天津恒创立达科技发展有限公司
HENCHLD TECHNOLOGY DEVELOPMENT CO. LTD.

📍 Add:天津市滨海高新区海泰发展二路3号

☎ Tel:400-022-6661、022-23896075 手机:18222719133(同微信)

✉ 邮箱: henchld@163.com  www.henchld.com

主营产品 THE MAIN

手动粉末压片机 | 电动粉末压片机 | 等静压压片机
全自动压片机 | 压片模具 | 开瓣模具 | 特殊模具

天津恒创立达科技发展有限公司

HENCHLD TECHNOLOGY DEVELOPMENT CO. LTD.

主营产品 THE MAIN

手动粉末压片机 | 电动粉末压片机 | 等静压压片机
全自动压片机 | 压片模具 | 开瓣模具 | 特殊模具



YP系列 手动指针粉末压片机

压强越小
寿命越长

油缸越大
压力越大

一体结构
专利技术

使用压力
无需换算

行程越大
拉簧越长



H0102 【YP-5】



H0103 【YP-12】



H0104 【YP-15】



H0105 【YP-24】



H0106 【YP-30】



H0107 【YP-40】

- YP系列粉末压片机采用独特的一体式结构，不掉压、不漏油、消除了多年来客户使用压片机漏油、掉压困扰。从15吨至40吨客户可根据实验需求自行选型。
- 12-24吨手动压片机可配套FTIR红外光谱仪；红外分光光度计固体粉末制样

仪器型号	YP-5	YP-12	YP-15
压力范围	0-5T(0-31.4Mpa)	0-12T(0-30Mpa)	0-15T(0-30Mpa)
活塞直径	镀铬油缸 ϕ 45mm(d)	镀铬油缸 ϕ 60mm(d)	镀铬油缸 ϕ 70mm(d)
活塞行程	20mm (T)	30mm (T)	35mm (T)
双刻度压力表	压力、压强双刻度显示	压力、压强双刻度显示	压力、压强双刻度显示
压力稳定性	\leq 1MPa/10min	\leq 1MPa/10min	\leq 1MPa/10min
工作台直径	ϕ 80mm (D)	ϕ 80mm (D)	ϕ 80mm (D)
立柱数量	2根	2根	2根
立柱间距	96 \times 130mm (M \times N)	96 \times 130mm (M \times N)	96 \times 130mm (M \times N)
外形尺寸	225 \times 155 \times 380mm (L \times W \times H)	225 \times 155 \times 380mm (L \times W \times H)	225 \times 155 \times 380mm (L \times W \times H)
设备重量	28Kg	28Kg	28Kg

- 双刻度指针表（压力Tons）和（油缸压强MPa）双显示，施加压力不用换算，避免模具超压现象
- 24-40吨手动压片机可配套XRF荧光光谱仪样品制样

仪器型号	YP-24	YP-30	YP-40
压力范围	0-24T(0-30Mpa)	0-30T(0-31.5Mpa)	0-40T(0-30Mpa)
活塞直径	镀铬油缸 ϕ 95mm(d)	镀铬油缸 ϕ 110mm(d)	镀铬油缸 ϕ 130mm(d)
活塞行程	30mm (T)	40mm (T)	50mm (T)
双刻度压力表	压力、压强双刻度显示	压力、压强双刻度显示	压力、压强双刻度显示
压力稳定性	\leq 1MPa/10min	\leq 1MPa/10min	\leq 1MPa/10min
工作台直径	ϕ 105mm (D)	ϕ 120mm (D)	ϕ 140mm (D)
立柱数量	4根	4根	4根
立柱间距	80 \times 150mm (M \times N)	96 \times 160mm (M \times N)	115 \times 185mm (M \times N)
外形尺寸	245 \times 175 \times 415mm (L \times W \times H)	275 \times 195 \times 420mm (L \times W \times H)	295 \times 215 \times 500mm (L \times W \times H)
设备重量	42Kg	56Kg	75Kg

YP-F系列 手动指针防护压片机

- 防护型压片机针对一些脆性材质的模具或是需要超大压力的模具
- 防护型粉末压片机适用于安全性要求较高的场所或单位是针对欧美安全标准设计，符合出口标准
- 防护型压片机有机玻璃防护罩采用特殊有机玻璃不碎不裂，安全性高

压强越小
寿命越长

油缸越大
压力越大

一体结构
专利技术

使用压力
无需换算

行程越大
拉簧越长



H0301 【YP-15F】



H0302 【YP-24F】



H0303 【YP-30F】



H0304 【YP-40F】



H0305 【YP-60F】

仪器型号	YP-15F	YP-24F	YP-30F
压力范围	0-15T(0-30Mpa)	0-24T(0-34Mpa)	0-30T(0-31Mpa)
活塞直径	镀铬油缸 ϕ 80mm(d)	镀铬油缸 ϕ 95mm(d)	镀铬油缸 ϕ 110mm(d)
活塞行程	30mm (T)	30mm (T)	40mm (T)
双刻度压力表	压力、压强双刻度显示	压力、压强双刻度显示	压力、压强双刻度显示
压力稳定性	\leq 1MPa/10min	\leq 1MPa/10min	\leq 1MPa/10min
工作台直径	ϕ 90mm (D)	ϕ 105mm (D)	ϕ 120mm (D)
立柱数量/防护罩	4根/有机玻璃	4根/有机玻璃	4根/有机玻璃
立柱间距	80 \times 130mm (M \times N)	80 \times 150mm (M \times N)	120 \times 160mm (M \times N)
外形尺寸	260 \times 175 \times 395mm (L \times W \times H)	260 \times 175 \times 420mm (L \times W \times H)	305 \times 195 \times 425mm (L \times W \times H)
设备重量	42Kg	44Kg	65Kg

仪器型号	YP-40F	YP-60F
压力范围	0-40T(0-30Mpa)	0-60T(0-34Mpa)
活塞直径	镀铬油缸 ϕ 130mm(d)	镀铬油缸 ϕ 150mm(d)
活塞行程	50mm (T)	50mm (T)
双刻度压力表	压力、压强双刻度显示	压力、压强双刻度显示
压力稳定性	\leq 1MPa/10min	\leq 1MPa/10min
工作台直径	ϕ 140mm (D)	ϕ 160mm (D)
立柱数量/防护罩	4根/有机玻璃	4根/有机玻璃
立柱间距	150 \times 185mm (M \times N)	185 \times 250mm (M \times N)
外形尺寸	355 \times 215 \times 505mm (L \times W \times H)	405 \times 240 \times 525mm (L \times W \times H)
设备重量	90Kg	120Kg

YP-S系列 数显手动压片机

压强越小
寿命越长

油缸越大
压力越大

一体结构
专利技术

使用压力
无需换算

行程越大
拉簧越长



H0201/02 【YP-3S/5S】



H0203 【YP-12S】



H0204 【YP-15S】



H0206 【YP-24S】



H0207 【YP-30S】



H0208 【YP-40S】

- 可以精确控制压片机的压力，适用于直径小或是压力小于1吨的样品成型
- 数显表压片机配上专用封口模具可以作为纽扣电池封口使用

仪器型号	YP-3S	YP-5S	YP-12S	YP-15S
压力范围	0-3T (0-28.8MPa)	0-5T (0-31.4MPa)	0-12T(0-30.0MPa)	0-15T(0-30.0MPa)
活塞直径	镀铬油缸Φ35mm (d)	镀铬油缸Φ45mm (d)	镀铬油缸Φ70mm (d)	镀铬油缸Φ80mm (d)
整体结构	设备无密封连接，减少漏油点			
压力表	数字显示0.00-40.00MPa			
最大活塞行程	30mm (T)			
压力稳定性	≤1MPa/10min			
工作台直径	Φ80mm (D)			Φ90mm (D)
立柱数量	2根			2根
立柱间距	96X130mm (MXN)			140X150mm (MXN)
外形尺寸	225X155X380mm	225X155X380mm	225X155X380mm	245X175X390mm
仪器重量	28kg	28kg	28kg	38kg

- 数显表压片机可以压制一些粉末，样品成型后测试表面光洁度，白度
- 数显表不仅精度高还可以杜绝指针表长时间使用指针不能回“0”的问题

仪器型号	YP-15FS	YP-24S	YP-30S	YP-40S
压力范围	0-15T (0-30.0MPa)	0-24T (0-34MPa)	0-30T(0-31.5MPa)	0-40T(0-30.0MPa)
活塞直径	镀铬油缸Φ80mm (d)	镀铬油缸Φ95mm (d)	镀铬油缸Φ110mm (d)	镀铬油缸Φ130mm (d)
最大活塞行程	30mm (T)	30mm (T)	40mm (T)	50mm (T)
整体结构	设备无密封连接，减少漏油点			
压力表	数字显示0.00-40.00MPa			
压力稳定性	≤1MPa/10min			
立柱数量	4根			
工作台直径	Φ90mm (D)	Φ105mm (D)	Φ120mm (D)	Φ140mm (D)
立柱间距	80X130mm (MXN)	80X150mm (MXN)	92X160mm (MXN)	106X185mm (MXN)
外形尺寸	245X175X390mm	245X175X415mm	275X195X420mm	295X215X500mm
仪器重量	40kg	42kg	56kg	75kg

YP-FS系列 手动数显防护压片机

- 数显压力表长按功能键可实现MPa, Psi, Bar, KPa等压力单位的切换
- 防护型粉末压片机适用于安全性要求较高的场所或单位是针对欧美安全标准设计, 符合出口标准
- S数显压力表显示精度0.01MPa或是5kg,压力控制精度高, 适合于比较静谧的场所
- 防护型压片机针对一些脆性材质的模具或是需要超大压力的模具

压强越小
寿命越长

油缸越大
压力越大

一体结构
专利技术

使用压力
无需换算

行程越大
拉簧越长



H0401 [YP-15FS]



H0402 [YP-24FS]



H0403 [YP-30FS]



H0404 [YP-40FS]



H0405 [YP-60FS]

仪器型号	YP-15FS	YP-24FS	YP-30FS
压力范围	0-15T(0-30Mpa)	0-24T(0-34Mpa)	0-30T(0-31.5Mpa)
活塞直径	镀铬油缸 ϕ 80mm(d)	镀铬油缸 ϕ 95mm(d)	镀铬油缸 ϕ 110mm(d)
活塞行程	30mm (T)	30mm (T)	40mm (T)
双刻度压力表	数显压力显示	数显压力显示	数显压力显示
压力稳定性	\leq 1MPa/10min	\leq 1MPa/10min	\leq 1MPa/10min
工作台直径	ϕ 90mm (D)	ϕ 105mm (D)	ϕ 120mm (D)
立柱数量/防护罩	4根/有机玻璃	4根/有机玻璃	4根/有机玻璃
立柱间距	80 \times 130mm (M \times N)	80 \times 150mm (M \times N)	120 \times 160mm (M \times N)
外形尺寸	260 \times 175 \times 395mm (L \times W \times H)	260 \times 175 \times 420mm (L \times W \times H)	305 \times 195 \times 425mm (L \times W \times H)
设备重量	42Kg	44Kg	65Kg

仪器型号	YP-40FS	YP-60FS
压力范围	0-40T(0-30Mpa)	0-60T(0-34Mpa)
活塞直径	镀铬油缸 ϕ 130mm(d)	镀铬油缸 ϕ 150mm(d)
活塞行程	50mm (T)	50mm (T)
双刻度压力表	数显压力显示	数显压力显示
压力稳定性	\leq 1MPa/10min	\leq 1MPa/10min
工作台直径	ϕ 140mm (D)	ϕ 160mm (D)
立柱数量/防护罩	4根/有机玻璃	4根/有机玻璃
立柱间距	150 \times 185mm (M \times N)	185 \times 250mm (M \times N)
外形尺寸	355 \times 215 \times 505mm (L \times W \times H)	405 \times 240 \times 525mm (L \times W \times H)
设备重量	90Kg	120Kg

YPD-S系列 电动数显粉末压片机



H0501 【YPD-20S】



H0502 【YPD-30S】



H0503 【YPD-40S】



H0504 【YPD-60S】

- 压片机有手动加压和电动加压两种方式，操作更灵活，手动加压压力控制更精确
- 电动压片机采用220V直流电机，压片机在220V，（50Hz/60Hz）下都可以正常使用

仪器型号	YPD-20S	YPD-30S
压力范围	0-20T(0-28Mpa)	0-30T(0-31.5Mpa)
活塞直径	镀铬油缸 ϕ 95mm(d)	镀铬油缸 ϕ 110mm(d)
活塞行程	30mm (T)	40mm (T)
双刻度压力表	数字显示0.0-40.0MPa	数字显示0.0-40.0MPa
压力稳定性	\leq 1MPa/10min	\leq 1MPa/10min
工作台直径	ϕ 105mm (D)	ϕ 120mm (D)
立柱数量	4根	4根
立柱间距	80 \times 150mm (M \times N)	92 \times 160mm (M \times N)
外形尺寸	245 \times 415 \times 415mm (L \times W \times H)	275 \times 430 \times 420mm (L \times W \times H)
设备重量	58Kg	72Kg
加压方式	电动加压/手动加压	电动加压/手动加压
补压方式	电动补压/手动缓加压	电动补压/手动缓加压
电 源	220V(50Hz/60Hz)	220V(50Hz/60Hz)

- 电动压片机采用数字压力控制器，数字显示压力，比指针压力表压力显示更精确
- 当压力低于压力控制下线时，设备会自动开机进行补压，可以实现长时间自动保压功能

仪器型号	YPD-40S	YPD-60S
压力范围	0-40T(0-30Mpa)	0-60T(0-33Mpa)
活塞直径	镀铬油缸 ϕ 130mm(d)	镀铬油缸 ϕ 150mm(d)
活塞行程	50mm (T)	50mm (T)
双刻度压力表	数字显示0.0-40.0MPa	数字显示0.0-40.0MPa
压力稳定性	\leq 1MPa/10min	\leq 1MPa/10min
工作台直径	ϕ 140mm (D)	ϕ 160mm (D)
立柱数量	4根	4根
立柱间距	115 \times 185mm (M \times N)	185 \times 250mm (M \times N)
外形尺寸	295 \times 450 \times 500mm (L \times W \times H)	405 \times 470 \times 525mm (L \times W \times H)
设备重量	92Kg	140Kg
加压方式	电动加压/手动加压	电动加压/手动加压
补压方式	电动补压/手动缓加压	电动补压/手动缓加压
电 源	220V(50Hz/60Hz)	220V(50Hz/60Hz)

YP-J系列 手动等静压压片机

- 等静压压片机适合对样品成型均匀度要求比较严格的用户，可压制一些钢模无法成型的样品，通过等静压腔体对粉末直接成型，也可以将已经成型的固体样品进行二次加压使其密度更均匀。
- 小型等静压机越来越广泛应用于粉末冶金、复合材料、耐火材料、陶瓷、硬质合金的成型
- 小型等静压机具有体积小、压力大、安全、使用方便等特点
- 小型等静压压片机通过对其各个表面施加相等的压力，在高压的环境下，使得制品的密度变大，并得到所需的形状的产品



仪器型号	YP-12J	YP-20J	YP-40J	YP-60J
压力范围	0-12T (0-17MPa)	0-20T (0-21MPa)	0-40T (0-30MPa)	0-60T (0-34MPa)
活塞直径	Φ95mm 镀铬油缸	Φ110mm 镀铬油缸	Φ130mm 镀铬油缸	Φ150mm 镀铬油缸
最大活塞行程	40mm	40mm	50mm	50mm
腔体尺寸	Φ22X70mm	Φ30X120mm	Φ40X150mm	Φ50X150mm
压力表类型	指针式，双刻度显示压力、压强，量程0-40MPa，精度1MPa			
加压方式	手动加压/手动缓加压			
防护功能	有（带有有机玻璃防护罩）			
腔体压强	0-300MPa			
整体结构	一体式结构专利技术，设备无密封连接，减少漏油点			
环境温度	10℃-40℃			
外形尺寸	305X195X530mm	305X195X600mm	355X215X710mm	405X240X720mm
仪器重量	90kg	100kg	130kg	180kg
型号说明	四根立柱，腔体尺寸可定制，可选配“S”数显压力表，量程0.00-40.00MPa，精度0.01MPa			

YPD-J系列 电动等静压压片机

- 此款电动等静压压片机为一体式结构，具有电动加压和手动补压两种方式。配有有机玻璃罩，密封性好，安全性高。适合对样品密度、均匀度要求较为严格的用户使用，广泛用于科研、教学、制药、化工等行业。
- 小型电动等静压压片机可以实现自动补压功能，适合长时间保压
- 小型静压压片机最高可以实现500MPa压强
- 小型等静压压片机压制的样品密度均匀，结构稳定，可以压制一些钢模无法成型的样品



仪器型号	YPD-12J	YPD-20J	YPD-40J	YPD-60J
压力范围	0-12T (0-17MPa)	0-20T (0-21MPa)	0-40T (0-30MPa)	0-60T (0-34MPa)
活塞直径	Φ95mm 镀铬油缸	Φ110mm 镀铬油缸	Φ130mm 镀铬油缸	Φ150mm 镀铬油缸
最大活塞行程	40mm	40mm	50mm	50mm
腔体尺寸	Φ22X70mm	Φ30X120mm	Φ40X150mm	Φ50X150mm
压力表类型	数字显示，量程0-40MPa，精度1MPa			
加压方式	电动加压/手动加压/手动缓加压			
补压方式	自动补压/手动补压			
防护功能	有（带有有机玻璃防护罩）			
腔体压强	0-300MPa			
整体结构	一体式结构专利技术，设备无密封连接，减少漏油点			
外形尺寸	305X430X530mm	305X430X600mm	355X450X710mm	405X470X720mm
仪器重量	110kg	120kg	150kg	200kg
设备电源	220V(50Hz/60Hz)			

YPH-A/B系列 圆柱形电加热压片机

- 圆柱形电加热模具具有体积小，升温快，快速降温，使用方便等优点，广泛用于塑料、橡胶行业
- 13mm圆柱形电加热模具可用于红外光谱仪需要热压成型的样品
- 采用水冷循环降温可以加速成型后样品冷却速度减少样品的制样时间，提高效率
- 采用PLC程序控温，有效防止加热模具升温时温度过冲，温度控制更精确



H1001 【YPH-600A】圆柱形电加热压片机

H1002 【YPH-600B】单平板电加热压片机

仪器型号	YPH-600A	YPH-600B
压力范围	0-24T (0-34MPa)	
活塞直径	φ95mm 镀铬油缸	
压力表类型	指针式，双刻度显示压力、压强，量程0-40MPa/1MPa，可选配“S”数显表，精度0.01MPa	
加压方式	手动加压/手动缓加压	
温控器类型	PLC程序控温仪（单温控制）	
温控器控温	室温-600.0℃，精度0.1℃	
模具加热温度	室温-300℃（可定做500℃高温模具）	
隔热方式	进口隔热板	
降温方式	水冷快速降温（水冷机为选配）	
加热模具尺寸	圆柱形≤φ20mm模具(定做)	单平板加热100X100mm
电源功率	220V/300W	220V/300W
主机尺寸	245X175X415mm（不含配套）	245X175X415mm（不含配套）
仪器重量	48kg	58kg

YPH-C/D系列 双平板电加热压片机

- 双平板热压机最高温度为350℃，温度显示精度0.1°，薄膜的厚度为50um-500um，适合于聚合物材料及其他薄膜材料的研究
- 双平板热压机可作为小型平板硫化仪使用，适用于橡胶、塑料、皮革、化工、颜料、电子电器、纺织、五金等各大领域



H0803 【YPH-600C】双平板热压机

H0804 【YPH-600D】双平板热压机

仪器型号	YPH-600C	YPH-600D
压力范围	0-24T (0-34MPa)	0-60T (0-34MPa)
活塞直径	φ95mm 镀铬油缸	φ150mm 镀铬油缸
压力表类型	指针式，双刻度显示压力、压强，量程0-40MPa/1MPa，可选配“S”数显表，精度0.01MPa	
加压方式	手动加压/手动缓加压	
温控器类型	PLC程序控温仪（双温控制）	
温控器控温	室温-600.0℃，精度0.1℃	
模具加热温度	室温-300℃（可定做500℃高温模具）	
隔热方式	进口隔热板	
降温方式	水冷快速降温（水冷机为选配）	
加热模具尺寸	双平板加热100X100mm	双平板加热180X180mm（或200X200mm）
电源功率	220V/600W	220V/1000W
主机尺寸	245X175X500mm（不含配套）	405X260X525mm（不含配套）
仪器重量	约60kg	约180kg

YPH-CG/DG系列 双平板电加热压片机

- 双平板热压机最高温度为350℃，温度显示精度0.1°，薄膜的厚度为50um-500um，适合于聚合物材料及其他薄膜材料的研究
- 双平板热压机可作为小型平板硫化仪使用，适用于橡胶、塑料、皮革、化工、颜料、电子电器、纺织、五金等各大领域



H1101 【YPH-600CG】双平板热压机



H1102 【YPH-600DG】双平板热压机

仪器型号	YPH-600CG	YPH-600DG
压力范围	0-24T (0-34MPa)	0-60T (0-34MPa)
活塞直径	φ95mm 镀铬油缸	φ150mm 镀铬油缸
压力表类型	指针式，双刻度显示压力、压强，量程0-40MPa/1MPa，可选配“S”数显表，精度0.01MPa	
加压方式	手动加压/手动缓加压	
温控器类型	PLC程序控温仪（双温控制）	
温控器控温	室温-600.0℃，精度0.1℃	
模具加热温度	最高至500℃高温，常用温度450℃内	
隔热方式	进口隔热板+水冷隔热板（水冷机为标配）	
降温方式	水冷快速降温（水冷机为选配）	
加热模具尺寸	双平板加热100X100mm	单平板加热180X180mm（或200X200mm）
电源功率	220V/1000W	220V/2000W
主机尺寸	245X175X500mm（不含配套）	405X260X525mm（不含配套）
仪器重量	约58kg	约200kg

YPH-E系列 全自动双平板热压机

- 全自动电加热压片机是我公司结合市场需求，在原老款手动热压机的基础上研发出的分体式、加宽型、全自动热压机。该机应用及其广泛，满足了部分客户需要大吨位压力以及大面积样品加热的需求，主要满足于需要对粉末样品、颗粒样品、塑料薄膜样品以及其他固体样品等进行高温、高压制样或测试的一些实验室，样品颗粒或粉末经过加热、加压后使其化学稳定性高，利于成型，有不易破碎利于切割保存等优点
- 双平板热压机最高温度为350℃，温度显示精度0.1°，薄膜的厚度为50um-500um，适合于聚合物材料及其他薄膜材料的研究
- 双平板热压机可作为小型平板硫化仪使用，适用于橡胶、塑料、皮革、化工、颜料、电子电器、纺织、五金等各大领域



H1103 【YPH-600E】双平板热压机

仪器型号	YPH-600E
压力范围	0-40T（吨位可定做）
加压过程	程序加压-程序保压-自动补压-定时泄压
保压时间	0-999秒
温控器控温	室温-600℃
控温精度	0.1℃
模具加热温度	室温-300.0℃（可定做500℃高温模具）
隔热方式	进口隔热板
降温方式	水冷快速降温（水冷机为选配）
模具尺寸	双平板加热300X300mm（即上下两块加热平板）
机体结构	分体式（压片机+主机控制器）
电源功率	220V/3000W
压机尺寸	380X350X600mm（不含主机部分）
整机尺寸	700X400X600mm（热压机+主机控制器）

FAP系列 全自动压片机

- 当设备运行过程中，按下“停止”按钮，设备将停止电机运转，并打开泄气阀，将压力释放
- 按下“脱模”按键，设备会启动，当压力超过规定压力，或是接触限位开关，设备会自动停止并泄压。也可以手动停止操作
- 按下“制样”按键，设备会启动，当压力达到设定压力，停止加压并计时保压，低于加压下限时候自己补压，定时结束自动泄压



【FAP-30】



【FAP-60】



【FAP-100】

仪器型号	FAP-20	FAP-30	FAP-40	FAP-60	FAP-100
压力范围	0-20T	0-30T	0-40T	0-60T	0-100T
油缸行程	40mm	40mm	50mm	50mm	50mm
显示方式	4.3寸液晶屏				
加压过程	智能全自动，程序缓加压/补压-自动保压-定时泄压				
保压时间	0-999秒				
压强换算	模具承受压强 (MPa)，自动换算并显示				
油缸限位保护	油缸升至限位高度自动泄压，保护油缸，防止超位				
设备保护	钢板防护-配有机玻璃防护门				
设备电源	220V (50Hz/60Hz)				
工作空间	175X160mm	175X160mm	175X180mm	185X220mm	185X250mm
外形尺寸	280X460X530mm	280X460X530mm	280X460X550mm	300X520X580mm	330X580X620mm
仪器重量	140kg	140kg	150kg	180kg	240kg

FAP-X系列 全自动荧光专用压片机

- 荧光专用压片机是专为X射线荧光光谱仪设计配套的设备。其采我公司最新研发实用新型专利技术，为新一代智能全自动台式样压机。该机通过程序自动加压/缓加压、程序控压、自动保压、定时泄压，具有造型美观、实用性强、安全性高等优点，适合高端实验室使用
- 智能全自动，液晶屏显示，手工设定加压上限-下限，保压时间；自动加压补压，自动保压泄压，自动换算模具承受压强，油缸升至限位高度自动泄压，保护油缸，防止超位，以免误操作导致压机或模具的损坏，操作更加人性化
- 双平板热压机最高温度为350℃，温度显示精度0.1° 薄膜的厚度为50um-500um，适合于聚合物材料及其他薄膜材料的研究
- 双平板热压机可作为小型平板硫化仪使用，适用于橡胶、塑料、皮革、化工、颜料、纺织、五金等各大领域



H0702 【FAP-60X】全自动荧光专用压片机

仪器型号	FAP-40X	FAP-60X
压力范围	0-40.0T	0-60.0T
显示屏幕	4.3寸液晶显示屏	
加压过程	智能全自动，程序加压/缓加压-程序保压-定时泄压-自动退样	
保压时间	0-999秒	
模具压强换算	模具承受压强 (MPa) 程序自动换算	
内置模具	标配1套荧光专用硼酸模具，φ40mm (其他模具为选配)	
模具材质	高铬模具钢，配合金压头	
脱模方式	自动脱模	
设备电源	220V (50Hz/60Hz)	
外形尺寸	280X460X550mm	300X520X580mm
设备净重	150kg	180kg

YPC系列 纽扣电池封口机

HMY系列 普通圆形模具



H1201 【YPC-5N】

- 小型纽扣电池封口体积小重量轻，不漏油适合放在手套箱里面使用
- 小型纽扣电池封口机可以封装及拆卸Cr16,20,24等系列纽扣电池



M1301 【HMN-A】

- 数显压力表控制压力精度高电池封口效果好
- 小型纽扣电池封口机更换相应配件可做压片机使用



M1302 【HMN-B】



H1202 【YPC-5NS】

- 模具采用日本进口高速钢，材质好，硬度高，不变形，使用寿命长
- 圆柱形模具可以用于大多数样品的成型及测试使用，适用于电池、陶瓷、催化、金属、材料、研发制样等行业
- 规格尺寸 (mm) : $\Phi 3-15$ 、 $\Phi 16-25$ 、 $\Phi 26-35$ 、 $\Phi 36-45$ 、 $\Phi 46-65$ 、 $\Phi 66-100$ 、 $\Phi 101-130$ 、 $\Phi 131-160$
- 可根据客户需求定制不同尺寸的压片模具



M0101 【HMY系列】圆柱形模具

- 硬质合金模具适合压制一些粉末硬度超高的样品，也可压制一些超高压成型的样品



M0901 【HMW系列】硬质合金模具

仪器型号	YP-5N	YP-5NS
压力范围	0-5T	0-5T
工作方式	拆口、封口	拆口、封口
使用电池	CR16/CR20/CR24系列	CR16/CR20/CR24系列
双刻度压力表	0-40MPa 压力、压强双显示	0-40MPa 精度0.01MPa
外形尺寸	160X225X310mm	160X225X310mm
仪器重量	27kg	27kg

HMF系列 普通方形模具

- 方形模具分为正方形模具、长方形模具，适用于易成型的粉末样品
- 可根据用户需要定做各种特殊尺寸的方形模具



M0201 【HMF】方形/长方形模具

HMK系列 开瓣模具系列

- 开瓣模具又称为退模组合型模具，一般由3-4个内芯组合成一个模具腔体
- 长方形开瓣模具针对一些，细长条样品，或是一些不易成型的样品，效果非常好
- 此款模具操作简单，退模速度快，可根据用户需求定制不同规格的开瓣模具



M0501 【HMK-F】方形开瓣模具



M0401 【HMK-Y】圆柱形开瓣模具

特殊专用模具

- 环型模具大部分是用于催化行业，或是一些带孔得到样品成型



M0601 【HMO】环形模具

- 可定做三角形、六边形、半圆形，尺寸：3-20mm



M0801 【HMD】多边形模具

- 该产品为X荧光光谱仪专用硼酸压片模具



M1101 【HMP】硼酸模具

- 适用于超高压防止模具开裂



M0803 【HMF-C】防开裂模具

- 球形模具用于少量药品生产和实验过程中



M0701 【HMQ】球形模具

- 适用于对压片密度要求比较高的样品



M0805 【HMS】双向加压开瓣模具

- 不锈钢环作为样品的支撑环，X荧光专用



M1102 【HMG】钢环模具

- 压片尺寸：7-20mm，压片厚度：20-50mm



M0804 【HMC】圆柱形带刻度模具

HCH系列 电加热模具

- 最高300°C, 升温速度5-10°C/min, 可水冷降温



M1301 【HCH-M】
300°C圆柱电加热模具

- 最高300°C, 尺寸: 100X100mm



M1303 【HCH-PA】
300°C双平板电加热模具

- 最高500°C, 尺寸: 100X100mm



M1305 【HCH-GA】
500°C双平板电加热模具

- 压片直径: 45-75mm, 厚度: 0.1-2mm



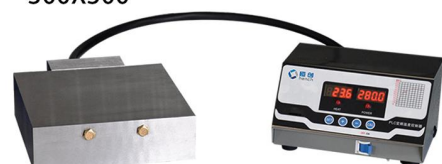
M1003 【HMH-600A】
红外加热平板模具

- 最高500°C, 升温速度5-10°C/min, 可水冷降温



M1302 【HCH-G】
500°C圆柱电加热模具

- 最高300°C, 尺寸 (mm): 180X180、200X200、300X300



M1304 【HCH-PB】
300°C双平板电加热模具

- 最高500°C, 尺寸 (mm): 180X180、200X200、300X300



M1306 【HCH-GB】
500°C双平板电加热模具

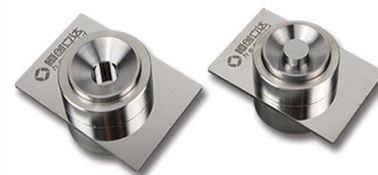
- 定量压片专用压片直径: 20mm, 厚度: 0.2-1mm
含6个定量环



M1004 【HMH-600B】
红外加热定量模具

红外附件系列

- 红外无需脱模模具, Φ 13mm



M0301 【HM-2】红外压片模具

- 红外脱模模具, Φ 13mm



M0302 【HM-12】红外压片模具

- 高纯度溴化钾光谱纯



F0107 【HF-1】溴化钾光谱纯
(粉末100目) (碎晶)

- 天然玛瑙研钵, Φ 30-500mm



F0110 【HW-4】玛瑙研钵

- 美国PIKE



F0111 【PIKE】溴化钾光谱纯

- 磁性样品架, Φ 13mm



F0102 【HW-1】磁性样品架

- 红外专用万能样品架



F0103 【HW-2】万能样品架

- 室温-270°C



F0106 【ZHD-10】红外烤箱

- 室温-230°C



F0105 【HW-3】红外烤箱

- Φ 50mm平板模具



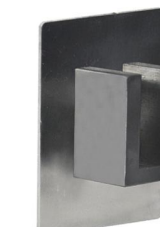
M1201 【HMB-A】普通平板模具

- 硒化锌、氟化钙、氟化钡等窗片



F0000 各类窗片

- 放置10X10比色皿



F0104 【HW-5】比色皿架

- 红外专用可拆液体池



F0101 【HF-7】可拆液体池

- Φ 25X4mm, 可定制不同规格



F0108 【HF-7A】溴化钾窗片

- 红外专用气体池



F0112 【HF-11】红外气体池

模具压强匹配表

模具压强匹配表		12吨压片机				15吨压片机				24吨压片机				30吨压片机				40吨压片机				60吨压片机			
		3吨	6吨	9吨	12吨	13吨	14吨	15吨	16吨	18吨	20吨	22吨	24吨	25吨	26吨	28吨	30吨	32吨	35吨	38吨	40吨	45吨	50吨	55吨	60吨
HMY-A 	Φ3mm	4243																							
	Φ4mm	2387																							
	Φ5mm	1528																							
	Φ6mm	1061	2122																						
	Φ7mm	780	1559																						
HMY-B 	Φ8mm	597	1194	1790																					
	Φ9mm	472	943	1415	1886																				
	Φ10mm	382	764	1146	1528																				
	Φ12mm	265	531	796	1061	1149	1238	1326	1415	1592															
	Φ13mm	226	452	678	904	979	1055	1130	1205	1356	1507														
HMY-C 	Φ15mm	170	340	509	679	736	792	849	905	1019	1132	1245	1358	1415	1471	1584									
	Φ18mm	118	236	354	472	511	550	589	629	707	786	865	943	982	1022	1100	1179	1257	1375	1493	1572				
	Φ20mm	95	191	286	382	414	446	477	509	573	637	700	764	796	828	891	955	1019	1114	1210	1273	1432	1592		
	Φ22mm	79	158	237	316	342	368	395	421	474	526	579	631	658	684	737	789	842	921	1000	1052	1184	1315	1447	1578
	Φ25mm	61	122	183	244	265	285	306	326	367	407	448	489	509	530	570	611	652	713	774	815	917	1019	1120	1222
HMY-D 	Φ28mm	49	97	146	195	211	227	244	260	292	325	357	390	406	422	455	487	520	568	617	650	731	812	893	974
	Φ30mm	42	85	127	170	184	198	212	226	255	283	311	340	354	368	396	424	453	495	538	566	637	707	778	849
	Φ32mm	37	75	112	149	162	174	187	199	224	249	274	298	311	323	348	373	398	435	472	497	560	622	684	746
	Φ35mm	31	62	94	125	135	146	156	166	187	208	229	249	260	270	291	312	333	364	395	416	468	520	572	624
	Φ40mm	24	48	72	95	103	111	119	127	143	159	175	191	199	207	223	239	255	279	302	318	358	398	438	477
HMY-E 	Φ50mm	15	31	46	61	66	71	76	81	92	102	112	122	127	132	143	153	163	178	194	204	229	255	280	306
	Φ60mm	11	21	32	42	46	50	53	57	64	71	78	85	88	92	99	106	113	124	134	141	159	177	195	212
	Φ70mm	8	16	23	31	34	36	39	42	47	52	57	62	65	68	73	78	83	91	99	104	117	130	143	156
	Φ80mm	6	12	18	24	26	28	30	32	36	40	44	48	50	52	56	60	64	70	76	80	90	99	109	119
	Φ100mm	4	4	11	15	17	18	19	20	23	25	28	31	32	33	36	38	41	45	48	51	57	64	70	76

注：表格的数字是模具每平方厘米承受的压强（MPa），模具正常使用在100-800MPa范围内，模具的最高极限压强可以达到1500MPa。