

产品综合目录



目录

显微镜系列产品	3
教学、临床用生物显微镜	3
MS280 系列/MS380 系列生物显微镜	3
UB100i 系列生物显微镜	5
新款 EX1000 生物显微镜	6
重光经典 XSP-C204 生物显微镜	7
实验室科研用生物显微镜	8
UB200i 系列生物显微镜	8
CX2000 系列 生物显微镜	9
新款 EX2000 生物显微镜	10
细胞培养观察用显微镜	11
DSZ2000X 系列倒置生物显微镜	11
DSZ5000X 系列倒置生物显微镜	12
XDS-1B 倒置生物显微镜	13
XDS-2 倒置生物显微镜	14
XDS-3 倒置生物显微镜	15
专业科研、教学用偏光显微镜	16
UP200i 系列偏光显微镜	16
工业检测专业产品、透反射两用照明系统	17
UM100i 系列/ UM200i 系列正置金相显微镜	17
ICM-100/100BD 工业检测显微镜	18
工业检测专业产品—倒置金相显微镜	19
DM2000X 倒置金相显微镜	19
DM5000X 倒置金相显微镜	20
XJP-6A 倒置金相显微镜	21
XJP-3A 倒置金相显微镜	22
体视显微镜/解剖显微镜 系列产品	23
SMZ 系列连续变倍体视显微镜	23
ST850 系列连续变倍体视显微镜	24
韩国 HUVITZ 显微镜	25
HSZ-600 立体显微镜	25
HRM-300 系统显微镜	26
美国 NEXCOPE 显微镜	27
新款 NIB410 倒置生物显微镜	27
NIB900 倒置荧光生物显微镜	28
NE900 系列生物显微镜	29
NM900 系列 科研级金相显微镜	30
部份常用 显微镜配件	31
显微镜数码摄像系统	32
Mlchrome 系列专业相机（可拍荧光）	32
ISH 系列普通相机	33
MTR3CCD 系列制冷 USB3.0 CCD 相机（专业荧光相机）	34
CMOS 系列 C 接口 USB2.0 CMOS 相机	35

显微镜系列产品

教学、临床用生物显微镜

MS280 系列/MS380 系列生物显微镜

技术参数

1. 光学系统：有限远光学系统
2. 放大倍数范围：40X—1000X（可选配为 40X—1600X）
3. 目镜：10X/ Φ 18，WF16X/11mm 平场目镜可选配)
4. 物镜：消色差物镜 4X/10X/40X(弹簧) /100X(弹簧, 油)；(可选)
平场消色差物镜 PL: 4X/10X/40X(弹簧) /100X(弹簧, 油)
5. 观察筒：铰链式双目组，30° 倾斜，360° 旋转；(可选) 单目头，45° 倾斜，360° 旋转
6. 物镜转换器：内定位四孔转换器
7. 粗微调焦装置：粗微同轴调焦装置，格值 0.002mm，粗调带松紧调节，并有调焦上限位装置
8. 载物台：机械移动平台，面积 130mmX125mm，移动范围 75mmX50mm，游标刻度 0.1mm
9. 聚光镜：阿贝聚光镜，N.A. 1.25，带可变光栏
10. 照明系统：3W 高亮 LED 非球面冷光源照明，(不可充电式)



名称	产品型号	出厂价格	简要说明
单目生物显微镜	MS281	3280.00	单目，消色差物镜 4X, 10X, 40X, 100X, LED 或卤素灯
双目生物显微镜	MS280	3680.00	双目，消色差物镜 4X, 10X, 40X, 100X, LED 或卤素灯
	MS280PL	4500.00	双目，平场消色差物镜 4X, 10X, 40X, 100X, LED 或卤素灯

技术参数

1. 光学系统：有限远光学系统
2. 无穷远独立色差校正光学系统（可选）
3. 放大倍数范围：40X—1000X（可选配为 40X—1600X）
4. 目镜：10X/Φ18（10X/Φ20，指针目镜，分划目镜可选配，WF16X/11mm 平场目镜可选配）
5. 物镜：无限远平场消色差物 PL∞：4X/10X/40X(弹簧)/100X(弹簧，油)
6. 观察筒：铰链式双目组/铰链式三目组，45° 倾斜，360° 旋转，双视度调节，分光比 0：100%
7. 物镜转换器：内定位四孔转换器（五孔转换器可选）
8. 粗微调焦装置：粗微同轴调焦装置，格值 0.002mm，粗调带松紧调节，并有调焦上限位装置
9. 载物台：机械移动平台，面积 145mmX135mm，移动范围 75mmX50mm，游标刻度 0.1mm，双片夹结构
10. 聚光镜：阿贝聚光镜，N.A. 1.25，带可变光栏，相衬环板插孔（可选）
11. 照明系统：6V20W 卤素灯，亮度可调（宽电压输入）：100V—240V，3W 高亮 LED 非球面冷光源照明，（不可充电式）
12. 相衬装置：相衬物镜：10X，20X、40X（弹簧），100（弹簧、油）
13. 相衬插板：物镜对应的相衬插板（简易相衬）
14. 转盘相衬聚光镜（转盘相衬）
15. 偏光装置：起偏器，检偏器
16. 暗场装置：干式暗场聚光镜 N.A. 0.9
17. 摄像适配器：1X 摄像适配器，C-Mount 接口
18. 摄像适配器:0.5X C-Mount 接口
19. 数码摄像装置：可配置 300 万，500 万，800 万，900 万等多种数码摄像系统和软件，详见数码摄像部分介绍



名称	产品型号	出厂价格	简要说明
双目生物显微镜	MS380	4600.00	双目，消色差物镜 4X，10X，40X，100X，LED 或卤素灯
	MS380PL	4800.00	双目，平场消色差物镜 4X，10X，40X，100X，LED 或卤素灯
	MS380i	5680.00	双目，无限远消色差物镜 4X，10X，40X，100X，LED 或卤素灯
	MS380iPL	6200.00	双目，无限远平场消色差物镜 4X，10X，40X，100X，LED 或卤素灯
三目生物显微镜	MS383i	6000.00	三目，无限远消色差物镜 4X，10X，40X，100X，LED 或卤素灯
	MS383iPL	6500.00	三目，无限远平场消色差物镜 4X，10X，40X，100X，LED 或卤素灯
偏光装置	MP	1000.00	双目，配插片式相衬装置，无限远半平场相衬物镜 10X, 20X, 40X, 100X 物镜
暗场装置	MA	1500.00	三目，配插片式相衬装置，无限远半平场相衬物镜 10X, 20X, 40X, 100X 物镜
示教显微镜	MS384iPL	11500.00	双人四目，无限远平场消色差物镜 4X，10X，40X，100X，LED 或卤素灯
相差显微镜	PH303PL	13500.00	三目，无限远相差物镜 10X，40X，100X，LED 或卤素灯，转盘聚光镜
荧光显微镜	MS303-FL2	23600.00	三目，配落射荧光装置，配 2 组激发荧光，配平场物镜
	MS303-FL4	34500.00	三目，配落射荧光装置，配 4 组激发荧光，配平场物镜

UB100i 系列生物显微镜

技术参数

- ※光学系统：UCIS 无限远色差独立校正光学系统
- 机身：一体化设计，整体压铸，机身更加稳定牢固
- 放大倍率：40~1000X
- 目镜：具有防霉功能，平场 10X 高眼点目镜，视场 18mm，高眼点观察，眼点距离 21mm
- ※物镜：无限远消色差物镜（具有防霉功能），4X/0.10；10X/0.25；40X/0.65（带弹簧和缓冲装置）；100X/1.25（油、带弹簧和缓冲装置）。
- ※铰链式双目：无限远，观察角度 30°，双瞳距离 52mm~75 mm，视度可调。
- 物镜转换器：内定位四孔转换结构；
- ※粗微调焦装置：低位粗动同轴调焦手轮；微动手轮 0.1mm/转，格值 0.001mm；微调格值越小，调焦越清晰。粗动松紧可调，14mm/转；工作台上限位装置，最大行程 20mm；
- ※载物台：142mm×135mm，带移动尺，移动范围 76×52mm，精度 0.1mm；X、Y 向低位同轴调节手轮；
- ※聚光镜：阿贝聚光镜 N.A. 1.25，配相衬插孔，手轮升降式，精准的聚光镜上下可调系统，使聚光镜能够精确地与各种倍数的物镜匹配使用。聚光镜托架配备聚光镜中心调节装置，便于照明系统中心对准，聚光效果更加优异。聚光镜孔径光阑采用与物镜色圈颜色相同的标记，便于得到高分辨率、高对比度的图像，即使对显微镜设置不熟悉的用户也可以很快掌握。
- ※照明系统：内置 6V/20W 卤素，亮度可连续调节，倒扣式灯座，更换灯泡方便，110V-240V 自适应电源系统。
- ※优异独立散热系统，在 6V/20W 卤素灯 24 小时照明的情况下，显微镜主机仍然能够保持较低的温度不烫手。



生物显微镜	UB102i	双目，无限远消色差物镜，LED 或卤素灯	4280
	UB102i	双目，无限远半平场物镜，LED 或卤素灯	4500
	UB102i	双目，无限远平场物镜，LED 或卤素灯	6000
	UB103i	三目，无限远消色差物镜，LED 或卤素灯	4680
	UB103i	三目，无限远半平场物镜，LED 或卤素灯	5680
	UB103i	三目，无限远平场物镜，LED 或卤素灯	6680
暗场显微镜	UD102i	双目，配干式暗场聚光镜，适用于 4X/10X/40X 物镜	7200
	UD103i	三目，配干式暗场聚光镜，适用 4X/10X/40X 物镜	7800
相衬显微镜	UPH102i	双目，插片式相衬装置，配无限远经济型相衬物镜 10X\20X\40X\100X	9600
	UPH103i	三目，插片式相衬装置，配无限远经济型相衬物镜 4X\10X\40X\100X	11800
简易偏光显微镜	UP103i	三目无限远物镜，定性偏光，含起偏器与检偏器	8500
数码生物显微镜	UB103i-5.0M	无限远物镜，500 万像素数码摄像系统，含图像软件	12800
	UB103i-10.0M	无限远物镜，1000 万像素数码摄像系统，含图像软件	19800

新款 EX1000 生物显微镜

技术参数

1. 光学系统:CICC 无限远色差独立校正光学系统
2. 机身: 一体化设计, 整体压铸, 机身更加稳定牢固
3. 放大倍率: 40~1000X
4. 目镜: 具有防霉功能, 平场 10X 高眼点目镜, 视场 20mm, 高眼点观察, 眼点距离 21mm
5. 物镜: 无限远消色差物镜(具有防霉功能)4X/0.13; 10X/0.30; 40X/0.70(带弹簧和缓冲装置); 100X/1.25(油、带弹簧和缓冲装置)。
6. 铰链式双目/三目: 无限远, 观察角度 30°, 双瞳距离 48mm~75 mm, 视度可调。
7. 物镜转换器: 内定位四孔转换结构;
8. 粗微调焦装置: 低位粗动同轴调焦手轮; 微动手轮 0.1mm/转, 格值 0.002mm; 微调格值越小, 调焦越清晰。粗动松紧可调, 14mm/转; 工作台上限位装置, 最大行程 20mm;
9. 载物台: 159mm×136mm, 带移动尺, 移动范围 76×40mm, 双片夹, 精度 0.1mm; X、Y 向低位同轴调节手轮;
10. 聚光镜: 阿贝聚光镜 N.A.1.25, 手轮升降式, 精准的聚光镜上下可调系统, 使聚光镜能够精确地与各种倍数的物镜匹配使用。聚光镜托架配备聚光镜中心调节装置, 便于照明系统中心对准, 聚光效果更加优异。聚光镜孔径光阑采用与物镜色圈颜色相同的标记, 便于得到高分辨率、高对比度的图像, 即使对显微镜设置不熟悉的用户也可以很快掌握。
11. 照明系统: 内置 6V/20W 卤素, 亮度可连续调节, 倒扣式灯座, 更换灯泡方便, 110V-240V 自适应电源系统。(可选) 高亮度长寿命的 LED 光源。



重光经典 XSP—C204 生物显微镜



技术参数

1. 光学系统:有限远光学系统
2. 机身: C 型设计, 机身更加稳定牢固
3. 放大倍率: 40~1600X
4. ★目镜: 具有防霉功能, 平场 10X 高眼点目镜, 视场 18mm, 选配 16 倍目镜, 视场 11mm
5. ★物镜: 无限远消色差物镜 (具有防霉功能), 4X; 10X; 40X (带弹簧); 100X (油、带弹簧)。
6. 铰链式双目: 30° 倾斜, 360° 旋转, 瞳距 52-75mm
7. 物镜转换器: 内定位四孔转换结构;
8. 粗微调焦装置: 低位粗动同轴调焦手轮; 微动手轮 0.2mm/转, 格值 0.002mm;
9. ★载物台: 机械移动平台 140mm×130mm, 移动范围 76×35mm, 精度 0.1mm; X、Y 向低位同轴调节手轮;
10. 聚光镜: 阿贝聚光镜 N.A.1.25, 精准的聚光镜上下可调系统, 使聚光镜能够精确地与各种倍数的物镜匹配使用。
11. ★光源: 6V20W 卤素灯 或 高亮度长寿命的 3W,LED 光源

实验室科研用生物显微镜

UB200i 系列生物显微镜

技术参数

- 1、※光学系统：UCIS 无限远色差独立校正光学系统
 - 2、：一体化设计，整体压铸，机身更加稳定牢固
 - 3、放大倍率：40~1000X
 - 4、※目镜：具有防霉功能，平场 10X 高眼点目镜，视场 20mm，高眼点观察，瞳孔距离 21mm，屈光度可调。
 - 5、※物镜：无限远平场消色差物镜（具有防霉功能）4X/0.10；10X/0.25；40X/0.65（带弹簧和缓冲装置）；100X/1.25（油、带弹簧和缓冲装置）。
 - 6、※铰链式双：无限远，观察角度 30°，双瞳距离 52mm~75 mm，视度可调。三目配标准 C-Mount 接口，可适配数码摄像头或相机。
 - 7、物镜转换器：内定位四孔转换结构；
 - 8、※粗微调焦装置：低位粗动同轴调焦手轮；微动手轮 0.1mm/转，格值 0.001mm；微调格值越小，调焦越清晰。粗动松紧可调，14mm/转；工作台上限位装置，最大行程 20mm；粗微调焦手轮位置上下可调，满足不同用户的需求（具有专利证书）。
 - 9、※载物台：156mm×138mm，带移动尺，移动范围 76×54mm，精度 0.1mm；X、Y 向低位同轴调节手轮；
 - 10、※聚光镜：阿贝聚光镜 N.A. 1.25，配相衬插孔，手轮升降式，精准的聚光镜上下可调系统，使聚光镜能够精确地与各种倍数的物镜匹配使用。聚光镜托架配备聚光镜中心调节装置，便于照明系统中心对准，聚光效果更加优异，聚光镜孔径光阑采用与物镜色圈颜色相同的标记，便于得到高分辨率、高对比度的图像，即使对显微镜设置不熟悉的用户也可以很快掌握，为便于显微镜的升级，同时配备相衬插孔。
 - 11、※照明系统：内置 6V/20W 卤素灯，亮度可连续调节，抽屉式的灯座，更换灯泡方便。
- 优异独立散热系统，在 6V/20W 卤素灯 24 小时照明的情况下，显微镜主机仍然能够保持较低的温度。



生物显微镜	UB202i	双目，无限远半平场物镜，LED 或卤素灯	7200
	UB202i	双目，无限远平场物镜，LED 或卤素灯	8500
	UB203i	三目，无限远半平场物镜，LED 或卤素灯	7600
	UB203i	三目，无限远平场物镜，LED 或卤素灯	9000
暗场显微镜	UD202i	双目，配干式暗场聚光镜，适用于 4X/10X/40X 物镜	9600
	UD203i	三目，配干式暗场聚光镜，适用于 4X/10X/40X 物镜	12800
相衬显微镜	UPH202i	双目，配对中望远镜，转盘式相衬聚光镜，无限远平场相衬物镜。	13500
	UPH203i	三目，配对中望远镜，转盘式相衬聚光镜，无限远平场相衬物镜。	16800
荧光显微镜	UY202i	双目，配落射进口荧光装置 可选配 2 组或 4 组荧光，搭配无限远平场物镜。	36000
	UY203i	三目，配落射进口荧光装置 可选配 2 组或 4 组荧光，搭配无限远平场物镜。	48000
简易偏光显微镜	UP203i	三目无限远物镜，定性偏光，含起偏器与检偏器	12800
数码生物显微镜	UB203i-3.0M	无限远物镜，320 万像素数码摄像系统，含图像软件	15800
	UB203i-5.0M	无限远物镜，500 万像素数码摄像系统，含图像软件	21800
	UB203i-10.0M	无限远物镜，1000 万像素数码摄像系统，含图像软件	28000

CX2000 系列 生物显微镜



技术参数

1. ※光学系统：无限远色差独立校正光学系统
2. 机身：一体化设计，整体压铸，机身更加稳定牢固
3. 放大倍率：40~1000X
4. 目镜：具有防霉功能，平场 10X 高眼点目镜，视场 22mm，高眼点观察，眼点距离 21mm
5. ※物镜：无限远高衬度物镜（具有防霉功能），4X/0.10；10X/0.25；40X/0.65（带弹簧和缓冲装置）；100X/1.25（油、带弹簧和缓冲装置）。
6. ※绞链式双目/三目：无限远，观察角度 30°，双瞳距离 52mm~75mm，视度可调。
7. 物镜转换器：内定位四孔转换结构；
8. ※粗微调焦装置：低位粗动同轴调焦手轮；微动手轮 0.1mm/转，格值 0.002mm；微调格值越小，调焦越清晰。
粗动松紧可调，37mm/转；工作台上限位装置，最大行程 24mm；
9. ※载物台：216mm×150mm，带移动尺，移动范围 76×55mm，精度 0.1mm；X、Y 向低位同轴调节手轮；
10. ※聚光镜：阿贝聚光镜 N.A. 1.25，配相衬插孔，手轮升降式，精准的聚光镜上下可调系统，使聚光镜能够精确地与各种倍数的物镜匹配使用。聚光镜托架配备聚光镜中心调节装置，便于照明系统中心对准，聚光效果更加优异。聚光镜孔径光阑采用与物镜色圈颜色相同的标记，便于得到高分辨率、高对比度的图像，即使对显微镜设置不熟悉的用户也可以很快掌握。
11. ※照明系统：内置 3W LED 灯，亮度可连续调节，外挂式，更换灯泡方便，110V-240V 自适应电源系统。

新款 EX2000 生物显微镜

★EX 系列生物显微镜以其新颖的造型在研究级显微镜中独树一帜。整机造型更轻盈、精致，使用更加舒适，采用无限远光学系统，仪器具有像质清晰、操作便捷、质量可靠的特点，是院校实验室及教学中的必要设备。也可广泛应用于医院、科研院所等作为生物学、病理学、组织学中观察、测试的有力工具。

★EX 系列生物显微镜包括双目、三目两种类型

★CCIC 无穷远光学系统，带视场光阑的柯勒照明系统。

高效性，灵活性，稳定性是本类生物显微镜针对各种应用领域日常工作而开发的，从日常到科学研究，可广泛用于各种实验室、学校、医院，其极高的性价比，合理的人性化设计，使其成为个人、医院及科研单位的首选



技术参数

1. 总放大倍数:40X—1000X
2. 目镜:大视野平场目镜 10X/20MM，双目瞳间距调节范围：48-75mm，视度调节±5 屈光度
3. 转轴双（三）目组：人机学双（三）目镜筒、倾斜角 30 度，可旋转 360 度，双目瞳距：48-75mm)
4. 物镜转换器：内定位四孔转换结构。
5. 物镜：无穷远平场物镜, PLAN4X/0.13; PLAN10X/0.30; PLAN40X/0.70, PLAN100X/1.25(油)
6. 粗微动组：共轴粗微调，粗动移动行程：20mm，微动格值 0.002mm
7. 载物台：同步带再定焦载物台、矩形 150mm×180mm，行程 50mm×75mm，采用低位置 X/Y 共轴手柄, 拨动式移动片夹, 可同时装载 2 块切片。不会碰伤手。
8. 聚光镜：阿贝聚光镜，内置日光滤色片，数值孔径 1.25（浸油时）升降行程 30mm，数值孔径 1.25
9. 电源系统：内使用大孔径、非球面透镜照明系统。进口内置电照明 220V，卤素灯 6V/20W，亮度连续可调。或者长寿命 3WLED 灯

细胞培养观察用显微镜

DSZ2000X 系列倒置生物显微镜

技术参数

1. 光学系统：UCIS 无限远色差独立校正、正像光学系统
2. 观察筒：铰链式双目观察筒，30° 倾斜，瞳孔调节范围 52-75mm，视度可调
3. 目镜：平场 WF10X/20mm，高眼点
4. 转换器：内定位 5 孔
5. 载物台：机械移动载物台，XY 向移动调节手轮，移动范围 80X50mm，可选固定式载物台 240X180(mm)；
6. 照明：6V30W 卤素灯，预调中，利用非球面集光镜保证照明更加均匀
7. 调焦机构：同轴调节手轮，粗调转矩可以调节，最小格值：0.001mm，粗动行程 14mm
8. 聚光镜：NA0.30 聚光镜，工作距离 72mm
9. 物镜：LWD PL10X、20X、40X；LWD PHP 20X
10. 滤色片：蓝色滤色片（Φ34）、绿色滤色片（Φ34）、黄色滤色片（Φ34）
11. 标本托板：水滴载物片（Φ110）
12. 相衬附件：对中望远镜、相衬环板推拉组（10X、20X、40X 相衬观察，明场观察）
13. 荧光附件：可同时安装两个荧光滤色片组，配有 100W 汞灯灯箱、100W 汞灯电源箱



倒置生物显微镜	DSZ2000X	三目，无限远长距平场物镜，4X（选配）、10X、20X、40X、60X（选配）；无限远长距平场相衬物镜 PH20X	19800
倒置相衬显微镜	DSZ2000X-PH	三目，无限远平场物镜，4X、10X、20X、40X；无限远长距平场相衬物镜 PH10X、PH20X、PH40X	25600
数码倒置生物显微镜	DSZ2000X-5.0M	500 万像素数码摄像系统，含图像软件	32800
	DSZ2000X-10.0M	1000 万像素数码摄像系统，含图像软件	39800
照相倒置生物显微镜	DSZ2000X-SP	根据选购相机价格	询价
倒置荧光显微镜	DSY2000X	三目，配落射荧光装置 可同时安装两个荧光滤色片组，配有 100W 荧光灯箱、100W 汞灯电源箱，搭配无限远长距荧光物镜 4X、10X、20X、40X；	56000

DSZ5000X 系列倒置生物显微镜

技术参数

1. 光学系统：UCIS 无穷远色差独立校正光学系统
2. 机架：一体化结构，符合人体工程学原理，稳定可靠，外观国家专利
3. 观察筒：双目观察筒，倾角 45°，瞳孔距调节 52-75mm，视度可调
4. 目镜：WF10X/20mm 平场大视野目镜，高眼点，瞳孔观察距离 21mm
5. 物镜：10X 无穷远长距平场消色差物镜 NA0.25 WD9.67
20X 无穷远长距平场消色差物镜 NA0.40 WD7.97
40X 无穷远长距平场消色差物镜 NA0.60 WD3.76
20X 无穷远长距平场正相衬消色差物镜 NA0.40 WD7.97
6. 载物台：固定式载物台 240mmX260mm；配低位同轴柔性 XY 向移动调节手轮，移动范围 135mmX85mm，配水滴载物片（Φ118）、多功能载物片（76 X 26、Φ60）。
7. 物镜转换器：五孔内定位转换器，滚珠轴承内定位，有防霉装置。
8. 粗微调：粗微调同轴，配有限位装置和锁紧装置，低手位同轴调焦手轮，**微调手轮格值 0.001mm，调焦更加精确**
9. 聚光镜：超长工作距离聚光镜 72mm，数值孔径 N.A.0.30，配三孔相衬环板，配黄，绿，蓝三种滤色片组。
10. 光源：采用内置式非球面透镜，6V30W0sram 卤素灯，宽电压 110-240V，50/60Hz，配 UOP 专用电源箱。
11. 荧光装置：**根据不同观察需要，可任意选配 B、G、UV、V 四组荧光激发装置，并配有进口以及国产两种档次荧光激发片供选择。**配专用汞灯灯箱、电源箱。
12. 滤色片：蓝滤色片组、绿滤色片组、黄滤色片组。
13. C 接口：0.5XC 接口。
14. 荧光专用数字图像处理系统（详情咨询）



倒置生物显微镜	DSZ5000X	三日，无限远长距平场物镜，4X（选配）、10X、20X、40X、60X（选配）；无限远长距平场相衬物镜 PH20X	36000
倒置相衬显微镜	DSZ5000X-PH	三日，无限远平场物镜，4X、10X、20X、40X；无限远长距平场相衬物镜 PH10X、PH20X、PH40X	48000
数码倒置生物显微镜	DSZ5000X-5.0M	500 万像素数码摄像系统，含图像软件	49800
	DSZ5000X-10.0M	1000 万像素数码摄像系统，含图像软件	56800
倒置荧光显微镜	DSY5000X	三日，配落射 进口荧光装置 可选配 2 组或 4 组荧光，搭配无限远长距平场物镜 4X、10X、20X、40X；无限远长距平场相衬物镜 PH20X	两组：72000 四组：98000
制冷 CCD	国产或进口耶拿	根据型号询价	询价
长距平场物镜	60X	长距平场物镜，国内首创，独家专利技术	6000

XDS—1B 倒置生物显微镜

技术参数

1. 总放大倍数：100X-640X。
2. 镜体：内置光源，卤钨灯，6V20W 亮度可调,带可调滤色片盘，
3. 粗微调：粗微调同轴，配有限位装置和锁紧装置，调焦行程 20mm，微调刻度 0.02mm，低位手轮操作。
4. 镜筒：转轴双目倾斜 45°屈光度可调，瞳孔距 55mm-75mm。
5. 物镜转换器：4 孔，内定位，滚珠轴承，有防霉装置。
6. 载物台：方型机械载物台，155mm-180mm，移动范围 50 mm-75mm。
7. 聚光镜：超长工作距离聚光镜 W.D=55.2 mm N.A0.35
8. 物 镜：长工作距平场消色差物镜 LPL10X/0.25 W.D=7.9mm ， LPL25X/0.40
W.D=5mm ， LPL40X/0.65W.D=3mm。
9. 目镜：大视野广视场目镜 WF10X/20 (F.N) ； WF10X 分划目镜/18 (F.N) ； 11X 对中目镜。
10. 相衬装置：LPL Ph25X W.D=5mm 相衬物镜，25X 相衬环板插片。



XDS-2 倒置生物显微镜

技术参数

1. 目镜：大视野 WF10X(视场数 Φ 20mm)，对中望远镜
2. 长工作距离平场消色差物镜：
PLL 10X0.25 工作距离：8.8 mm，盖玻片厚度：1.2mm.
PLL 25X0.40 工作距离：4.8 mm，盖玻片厚度：1.2mm.
PLL 40X0.60 工作距离：3.3 mm，盖玻片厚度：1.2mm.
3. 相衬物镜
PLL 10X0.25 PHP2 工作距离：8.8 mm，盖玻片厚度：1.2mm.
4. 目镜筒：三目镜，30°倾斜
5. 调焦机构：粗微动同轴调焦，带锁紧和限位装置，微动格值： $2\mu\text{m}$.
6. 转换器：四孔(内向式滚珠内定位)
7. 载物台：固定载物台尺寸：224mmX208mm；机械式移动尺寸，移动范围：纵向79mm，横向112mm。
培养皿托板一：内槽尺寸：86mm(宽)X129.5mm(长)，可适配圆形培养皿 Φ 87.5mm
培养皿托板二：内槽尺寸：34mm(宽)X77.5mm(长)，可适配圆形培养皿 Φ 68.5mm
8. 聚光系统：拉板式相衬聚光镜工作距离50mm。
9. 照明系统：6V20W 卤素灯，亮度可调
10. 滤色片：磨砂玻璃，蓝、绿滤色片
11. 选配件：目镜 Eyepiece 16X(Φ 11mm)，20X(Φ 11mm)；相衬物镜：25X、40X；超长工作距离聚光镜工作距离：70mm(注：不适用于相衬物镜)
12. CCD 接头：0.5X、1X、0.5X 带分划



XDS-3 倒置生物显微镜

技术参数

- 1, 光学系统: 无限远校正光学系统
- 2, 放大倍数: 100X—400X
- 3, 目镜: 10X 平场大视野目镜, 视场数 $\Phi 22\text{mm}$, 对中望远镜
- 4, 物镜: (无限远长工作距离平场消色差物镜)
 - 10 倍 NA0.25, WD19.4
 - 20 倍 NA0.40, WD8.0
 - 40 倍 NA0.60, WD3.5相衬物镜
PH10 倍 NA0.25, WD4.3
- 5, 目镜筒: 45° 倾斜, 双目瞳距调节范围: $53\sim 75\text{mm}$.
- 6, 调焦机构: 粗微动同轴调焦, 微动格值: $2\mu\text{m}$, 粗动松紧可调, 带锁紧和限位装置
- 7, 转换器: 五孔转换器
- 8, 载物台: 固定载物台尺寸: $227\text{mm}\times 208\text{mm}$, 玻璃圆载物台板尺寸: $\Phi 118\text{mm}$, 机械式移动尺寸, 移动范围: 横向 (X) 114mm , 纵向 (Y) 77mm
 - 培养皿托板一: 86mm (宽) $\times 129.5\text{mm}$ (长), 可适配圆形培养皿 $\Phi 87.5\text{mm}$
 - 培养皿托板二: 34mm (宽) $\times 77.5\text{mm}$ (长), 可适配圆形培养皿 $\Phi 68.5\text{mm}$
 - 培养皿托板三: 57mm (宽) $\times 82\text{mm}$ (长)
- 9, 聚光系统: 特长工作距离聚光镜, 工作距离 55mm , 带相衬装置
- 10, 照明系统: 6V30W 卤素灯, 亮度与空间位置可调
- 11, 滤色片: 磨砂玻璃, 蓝、绿滤色片
- 12, 落射荧光照明系统: 电源箱 110V/230V 可选择, 汞灯 100W/DC 或 LED 荧光可选, 蓝 B, 绿 G, 紫外 UV, 紫 V



专业科研、教学用偏光显微镜

UP200i 系列偏光显微镜

技术参数

1. 光学系统：UCIS 无穷远色差独立校正光学系统
2. 物镜：无穷远无应力消色差物镜 4X、10X、40X（弹簧）、100X（弹簧、油）
3. 目镜：高眼点平场目镜 10X/20mm，平场偏光分划目镜 10X/20mm
4. 观察筒：无穷远铰链式双目/三目，30° 倾斜，360° 旋转，视度调节（±5），瞳距调节范围 52-75mm
5. 照明系统：透射光源：科勒照明，110-240V 自适应式宽电压，6V20W 卤素灯，亮度连续可调
反射光源：12V50W，卤素照明、亮度可调（12V100W 可选）
6. 调焦机构：粗微动同轴，带有粗调松紧调节装置，高度上下可调，粗动行程：20mm，微动精度：0.001mm
7. 转换器：内定位内倾式四孔可调中心转换器，带物镜中心调节扳手
8. 旋转载物台：直径Φ142mm，格值 1°，精度 6′，带锁紧装置，带切片压片；选配：机械移动片夹
9. 聚光镜：摇出式偏光聚光镜，NA1.25 中心可调，双导柱定位滑动
10. 起偏镜组：能够 360° 旋转，带有 0° 45° 90° 135° 180° 225° 270° 315° 共八档刻度
11. 中间镜组：内置检偏镜（可移出光路），旋转范围大于 180°，格值 1°，精度 6′，带锁紧装置；内置勃式镜（焦距可调）；含补偿器插口
12. 补偿器：四分之一波长补偿器（云母试板，光程差 137nm）
全波长补偿器（石膏试板，光程差 530nm）
石英楔子，可连续产生 I-IV 级干涉色
13. 附件：机械移动片夹（可夹持矿石切片和生物切片）、滤色片、数码摄像附件



透射偏光显微镜	UP203i	三目，标配：无穷远无应力消色差物镜 4X、10X、40X（弹簧）、100X（弹簧、油），透射光源，6V20W 卤素灯，亮度连续可调	25800
透反射偏光显微镜	UPT203i	三目，标配：无穷远无应力消色差物镜 4X、10X、40X（弹簧）、100X（弹簧、油），透射光源，6V20W 卤素灯，亮度连续可调	36800
数码偏光显微镜	UP203i-5.0M	500 万像素数码摄像系统，含图像软件	31800
数码偏光显微镜	UPT203i-5.0M	500 万像素数码摄像系统，含图像软件	41800
偏光油镜	50X	徕卡代工，国内独家产品，成像品质卓越	6600

工业检测专业产品、透反射两用照明系统

UM100i 系列/ UM200i 系列正置金相显微镜

技术参数

1. 光学系统：UCIS 无限远色差独立校正光学系统
2. 机身：一体化设计，整体压铸，机身更加稳定牢固
3. 目镜：具有防霉功能，平场 10X 高眼点目镜，视场 20mm，高眼点观察，瞳孔距离 21mm，屈光度可调。
4. 物镜：无限远长工作距离平场消色差物镜（具有防霉功能），10X、20X（带弹簧和缓冲装置）、50X（带弹簧和缓冲装置）；80X（带弹簧和缓冲装置）。
5. 绞链式双/三目：无限远，观察角度 30°，双瞳距离 52mm~75 mm，视度可调。三目配标准 C-Mount 接口，可适配数码摄像头或相机。
6. 物镜转换器：内定位四孔转换结构；
7. 粗微调焦装置：低位粗动同轴调焦手轮；微动手轮 0.1mm/转，格值 0.001mm；微调格值越小，调焦越清晰。粗动松紧可调，14mm/转；工作台上限位装置，最大行程 20mm；粗微调焦手轮位置上下可调，满足不同用户的需求。
8. 载物台：156mm×138mm，带移动尺，移动范围 76×54mm，精度 0.1mm；X、Y 向低位同轴调节手轮；
9. 聚光镜：阿贝聚光镜 N.A. 1.25，配相衬插孔，手轮升降式，精准的聚光镜上下可调系统，使聚光镜能够精确地与各种倍数的物镜匹配使用。聚光镜托架配备聚光镜中心调节装置，便于照明系统中心对准，聚光效果更加优异。聚光镜孔径光阑采用与物镜色圈颜色相同的标记，便于得到高分辨率、高对比度的图像，即使对显微镜设置不熟悉的用户也可以很快掌握。

10. 照明系统：反射照明：12V50W 卤素灯反射照明，亮度可连续调节，配专用电源箱。

透射照明：内置 6V/20W 卤素，亮度可连续调节，更换灯泡方便，110V-240V 自适应电源系统。



正置反射工业金相显微镜	UM102i	双目，12V50W 反射照明，偏光装置，无穷远平场金相物镜 5X 10X 20X 50X，选配 80X 物镜	9800
	UM103i	三目，12V50W 反射照明，偏光装置，无穷远平场金相物镜 5X 10X 20X 50X，选配 80X 物镜	12800
正置反射工业金相显微镜	UM202i	双目，12V50W 反射照明，偏光装置，无穷远平场金相物镜 10X 20X 50X 80X，选配 4X 100X 物镜	16800
	UM203i	三目，12V50W 反射照明，偏光装置，无穷远平场金相物镜 10X 20X 50X 80X，选配 4X 100X 物镜	19800
正置透反射工业金相显微镜	UMT202i	双目，12V50W 反射照明，6V20W 透射照明，偏光装置，无穷远平场金相物镜 10X 20X 50X 80X	26800
	UMT203i	三目，12V50W 反射照明，6V20W 透射照明，偏光装置，无穷远平场金相物镜 10X 20X 50X 80X	29800
正置金相评级系统工作站	FUM203i	正置金相显微镜，高像素数码成像系统或专业数码相机，专业国标金相评级软件，电脑，打印机	78000
数码金相显微镜	UM203i-5.0M	500 万像素数码摄像系统，含图像软件	32800
数码金相显微镜	UMT203i-5.0M	500 万像素数码摄像系统，含图像软件	39800

ICM-100/100BD 工业检测显微镜

ICM-100/100BD 工业检测显微镜适用于对工件表面的组织结构与几何形态进行显微观察。采用优良的无限远光学系统与模块化功能设计理念,可以方便升级系统,实现偏光观察、暗场观察等功能,导柱升降装置,可以快速调整工作台与物镜之间的距离,适用于不同厚度工件检测。机械移动式载物平台可有效定位工件观察部位。调焦机构采用圆柱滚子导向传动,机构升降平稳。产品适用于精密零件,集成电路,包装材料等产品检测。



技术参数

目镜	大视野 WF10X(视场数 Φ 22mm)	
无限远平场消色差物镜	ICM-100 (配明场物镜)	PL L5X/0.12 工作距离: 26.1 mm
		PL L10X/0.25 工作距离: 20.2 mm
		PL L20X/0.40 工作距离: 8.80 mm
		PL L50X/0.70 工作距离: 3.68 mm
	ICM-100BD (配明/暗场物镜)	PL L5X/0.12 BD 工作距离: 8.05mm
		PL L10X/0.25 BD 工作距离: 7.86mm
		PL L20X/0.40 BD 工作距离: 7.23mm
		PL L50X/0.70 BD 工作距离: 1.75mm
目镜筒	三目镜 30°倾斜, 可 100%通光摄影。	
落射照明系统	ICM-100	6V30W 卤素灯, 亮度可调
	ICM-100BD	12V50W 卤素灯, 亮度可调
	内置视场光栏、孔径光栏、(黄、蓝、绿、磨砂玻璃)滤色片转换装置, 推拉式检偏器与起偏器	
调焦机构	粗微动同轴调焦, 带粗动手轮松紧度调整装置, 微动格值: 2 μ m。	
转换器	五孔(内向式滚珠内定位)	
工作台	底座外形尺寸: 300mmX240mm	
	机械式载物台外形尺寸: 185mmX140mm, 移动范围: 横向 35mm, 纵向: 30mm	

工业检测专业产品—倒置金相显微镜

DM2000X 倒置金相显微镜

技术参数

1. 光学系统：UCIS 无限远色差独立校正光学系统，独特 U 型光路设计，光程更长，光路更加清晰
2. 观察筒：铰链式双目观察筒，30° 倾斜，瞳孔调节范围 52-75mm，视度可调可选配铰链式三目观察筒
3. 目镜：WF10X/20mm 平场目镜，WF10X/18mm 分划目镜，高眼点
4. 转换器：内定位 5 孔
5. 载物台：机械移动载物台 180X155mm，XY 向移动调节手轮，移动范围 80X50mm，配水滴载物片（Φ110）
6. 照明：6V30W 卤素灯，预调中，亮度可调，可选配 12V50W 卤素灯照明
7. 调焦机构：粗微动同轴调节手轮，粗调转矩可以调节，最小格值：0.001mm
8. 物镜：无穷远长工作距离平场消色差物镜
10X/NA0.25、20X/NA0.40、50X/NA0.70、80X/NA0.80
9. 滤色片：蓝色滤色片（Φ32）、绿色滤色片（Φ32）、黄色滤色片（Φ32）
10. 偏光附件：起偏器组、检偏器组
11. 选配件：摄像接口（0.25X、0.5X、1X），数码相机接口，金相测微尺
12. 显微镜图像拍摄用数字图像处理系统
13. 专业金相图像分析软件系统



研究级倒置金相	DM2000X	三目，12V50W 反射照明（可选配 12V100W 照明），偏光装置，无穷远平场长距金相物镜 10X 20X 50X 80X（可选配 4X 100X 油镜）	21800
数码金相显微镜	DM2000X-5.0M	500 万像素数码摄像系统，含图像软件	32800
倒置金相评级系统工作站	FDM2000X	倒置金相显微镜，高像素数码成像系统或专业数码相机，专业国标金相评级软件，电脑，打印机	59600
数码照相金相显微镜	DM2000X-SP	根据选购相机价格	询价

DM5000X 倒置金相显微镜

技术参数

1. 光学系统：UCIS 无穷远色差独立校正光学系统。
2. 机架：一体化结构，符合人体工程学原理，稳定可靠，外观国家专利。
3. 观察筒：双目观察筒，倾角 45°，瞳孔距调节 52-75mm，视度可调。
4. 目镜：WF10X/20mm 平场大视野目镜，高眼点，瞳孔观察距离 21mm。
5. 物镜：10X 无穷远平场消色差物镜
20X 无穷远平场消色差物镜（弹簧）
50X 无穷远长距平场消色差物镜（弹簧）
80X 无穷远长距平场消色差物镜（弹簧）
6. 载物台：机械移动载物台 350mmX208mm；移动范围 50mmX50mm，配水滴载物片（Φ118）。
7. 物镜转换器：五孔内定位转换器，滚珠轴承内定位，有防霉装置。
8. 粗微调：粗微调同轴，配有限位装置和锁紧装置，低手位同轴调焦手轮，微调手轮格值 0.001mm。
9. 光源：采用内置式非球面透镜，12V50W Osram 卤素灯，宽电压 110-240V，50/60Hz，配 UOP 专用电源箱，可选配 12V100W 卤素照明。
11. 偏光附件：起偏镜插件、检偏镜插件。
12. 滤色片：蓝滤色片组、绿滤色片组、黄滤色片组。
13. C 接口：0.5XC 接口。
14. 显微镜图像拍摄用数字图像处理系统（摄像头请点进查看）
15. 专业金相图像分析软件系统（软件请点击查看）



研究级倒置金相	DM5000X	三目，12V50W 反射照明（可选配 12V100W 照明），偏光装置，无穷远平场长距金相物镜 10X 20X 50X 80X (可选配 4X 100X 油镜)	39800
数码金相显微镜	DM5000X-5.0M	500 万像素数码摄像系统，含图像软件	56800
倒置金相评级系统工作站	FDM5000X	正置金相显微镜，高像素数码成像系统或专业数码相机，专业国标金相评级软件，电脑，打印机	76600
数码照相金相显微镜	DM5000X-SP	根据选购相机价格	询价

XJP—6A 倒置金相显微镜

★优良的光学系统设计确保视场宽阔、平坦、清晰。

★应用人机工程学设计理念，结构合理、可靠、操作十分方便、轻松。

★高衬度物镜能提高低反射面物体的衬度。

★双目观察可与摄影、摄像同步进行。

★偏振光学附件对金相组织、晶粉及夹杂物分析极为清晰。

技术参数

1. 总放大率：50× - 1250×
2. 主机：组合式一体化主机，符合人体工程学，低手位操作，粗微调同轴调焦，粗调行程 20mm，微调格值 2nm；
3. 目镜筒：转轴式双目，倾斜 45°，带视度补偿，瞳孔距可调 55mm-75mm；
4. 转换器：滚珠轴承式响声内定位四孔转换器，带防霉装置；
5. 载物台：方形机械载物台 180mm×155mm，行程 75mm×55mm,带游标尺；
6. 目镜：WF10×/18(FN)，WF12.5×/14(FN)，5×/20(FN),PF10×/14(FN)分划目镜；
7. 物镜：平场消色差物镜 PC10×/0.25，PC20×/0.35，PC40×/0.65(弹簧)，SP100×/1.25(弹簧、油)；
8. 载物片：带Φ12mm，Φ16mm，Φ25mm 载物片；
9. 偏光装置：带定性偏光装置（起偏镜组、检偏镜组）；
10. 光源：电光源输入交流 220V50Hz，输出直流 6V（灯箱组）；
11. 照明：卤钨灯 6V/30W；
12. 试样压片组：带试样压片组；



XJP-3A 倒置金相显微镜

- ★ 优良的光学系统设计确保视场宽阔、平坦、清晰。
- ★ 应用人机工程学设计理念，结构紧凑、外观小巧、操作简便、轻松。
- ★ 双目观察可与摄像同步进行。

技术参数

1. 总放大率：100×—1000×，
2. 主机：组合式一体化主机，符合人体工程学，低手位操作，粗微调同轴调焦，粗调行程 20mm，微调格值 2nm；，
3. 目镜筒：平移式双目，倾斜 45°，带视度补偿，瞳孔距可调 55mm-75mm
4. 转换器：滚珠轴承式响声内定位四孔转换器（永不下滑），带防霉装置；
5. 载物台：方形机械载物台 180mm×165mm，行程 30mm×30mm，带游标尺；
6. 目镜：WF10×/18(FN)
7. 物镜：平场消色差物镜 PC10×，PC40×，SP100×/1.25(弹簧、油)
8. 光源：采用内置式非球面透镜，6V20W 卤素灯，宽电压 110-240V，50/60Hz。
9. 试样压片组：带试样压片组；



体视显微镜/解剖显微镜 系列产品

SMZ 系列连续变倍体视显微镜

技术参数

1. 观察头倾角：45°
2. 变倍比：1:6.4
3. 目镜：WF10X/20mm
4. 物镜：0.7x-4.5x
5. 放大倍数：7x-45x
6. 瞳距调节范围：55-75mm
7. 工作距离：100mm
8. 底座：配有压片和 $\phi 95\text{mm}$ 玻璃台板和黑白工作板
9. 照明：透射光源 LED 灯,反射 LED 灯,亮度独立可调
10. 立柱高：240mm，直径 $\phi 32\text{mm}$
11. 底座尺寸：200mmx255mmx40mm



ST850 系列连续变倍体视显微镜

可广泛应用于医疗卫生，农林地质，电子精密机械等行业和部门，特别适合于 LED，PCB 检验，冲压电镀检验，电子元件检验。

技术参数

1. 观察镜筒：双目体视镜体，倾角 45° ；三目体视镜体，倾角 45°
2. 目镜：可调视度大视场平场目镜 EW10 \times /22， 可选 WF15 \times ， WF20 \times
3. 变倍物镜：0.8 \times -5 \times
4. 变倍比：6.3: 1
5. 工作距离：115mm
6. 瞳距：57-75mm
7. 辅助物镜：0.5 \times ， 2 \times
8. 载物台插入圆板：直径 100mm 透明玻璃盘
9. 光源：反射光照明 100V-240V/ LED, 卤素灯，透射光照明 100V-240V/ LED， 卤素灯， 荧光灯
10. 摄影附件：各种数码相机接口
11. 摄像附件：0.35X/0.5X/1.0X C 型摄像接筒



韩国 HUVITZ 显微镜

HSZ-600 立体显微镜

- 同档次显微镜中最优光学性能, 最大变倍比 6.7
- 观察筒倾角 45 度/60 度可选(HSZ645/660), 三目观察筒(HSZ645TR)
- 结构紧凑, 轻巧
- 丰富的辅助物镜扩展了倍率范围



技术参数

	HSZ-645	HSZ-660	HSZ-645TR	
显微镜镜体 HSZ61 HSZ61-60 HSZ61TR	放大倍率	0.67x-4.5x		
	变焦比	6.7:1		
	工作距离	110mm		
	镜筒倾角	45 度	60 度	45 度
	孔间距调节	左/右联动调节范围：52 至 76mm		
	视频连接	—		C 型视频接口（内置 0.5 倍摄影透镜）
		—		有级无级变倍止动位置：可用 ON-OFF 开关设定
辅助物镜	用螺纹拧紧固定于镜体底部螺纹孔(M48 螺纹×0.8)			
镜台 HSZ-ST6 HSZ-ILST6		SZ2-ST	SZ2-ILST	
		标准镜座	LED 透射光/反射光照明镜台	
	镜体安装	安装直径为 76mm		
	调焦组件	调焦行程为 120mm		
	载物台插入圆盘	HSZ-SPBW(黑色和白色)		HSZ-SPG(无色透明玻璃)
	光源	透射光照明装置：LED 反射光照明装置：LED 使用寿命：10000 小时 额定输入：AC100-240V, 50/60Hz, 10W		

HRM-300 系统显微镜

技术参数

- 常规研究系统金相显微镜
- 透射/反射和反射专用两种镜体可选，12V100W 光源
- 舒适的目镜, 为了减少眼睛疲劳, HRM-300 目镜超宽 25 毫米的场数(FN)。
- 明场, 暗场, 偏光, 微分干涉等观察方式可选
- 具有 Z-轴对焦模块, Z-轴对焦模块的地形分析功能和三维特征通过我们的 Panasis 的软件, 它生成所有的 2D 图像转换为 3D 配置文件组成。
- 亮度恒定的 IL 通过提供优化的恒定照明的亮度的图像的工作效率增加-即使观察的放大倍率的显微镜的操作期间被改变
- 具有 ECO 节能设置: 当操作者从工作暂时缺席, 自动功率节省模式被启动, 从对所述照射器的热保护的样品, 能量保存和灯的寿命延长



		HRM-300	HRM-300M
光学系统		无限远校正光学系统	
照明方式		反射/透射	反射
基本单元	调焦	行程范围: 29.5 毫米, 粗调: 17.7 毫米/转, 微调: 0.1 毫米/转 (1 um 刻度)	
	电子指示	集成的电影为 12V100W, LED 电压指示灯, 具有 IL 开关与 ECO 开关	
反射照明	BF/DF	HR3-RLI: 科勒照明系统, 具有明/暗场, DIC, 偏光	
	BF	HR3-RLIBI: 科勒照明系统, 具有明场, DIC, 偏光	
	光源	HM-LH100: 12V 100W 卤素灯	
透射照明		科勒照明系统, 明场, 内置的过滤器 (ND6, ND25, LB)	—
	光源	HM-LH100: 12V 100W 卤素灯	
聚光器	阿贝聚光镜	R-ACD: NA 1.20	
	长工作聚光镜	HR-LWCD: NA 0.65	
载物台	3X2 英寸	HR-ST3R: 玻璃板, 样品架; 尺寸 180 (W) X 160 (D) mm; 行程: 79(X) X 55(Y) mm	
	4X4 英寸	HR-ST4R: 金属板, 玻璃板; 尺寸 210 (W) X 170 (D) mm; 行程: 104(X) X 102(Y) mm;	
	6X4 英寸	HR-ST6X4R: 金属板, 玻璃板; 尺寸 299 (W) X 193 (D) mm 行程 154 (X) X 104 (Y) mm	
	6X6 英寸	HR-ST6R: 金属板, 玻璃板; 尺寸 300 (W) X 280 (D) mm 行程 153 (X) X 153 (Y) mm	
观察筒	三目	HM-WETR: 直立型 (FN 25), 倾斜角为 20°	
	双目	HM-WEBI: 直立型 (FN 25), 倾斜角为 20°	
目镜		HM-EPA10X: 10X (FN 25), 屈光度可调	
物镜转换器	BF / DF	HM-D5BDRE: 5 位物镜转换器; 暗场物镜与 DIC 插槽	
	BF	HM-D5RE: 5 位物镜转换器; 明场物镜与 DIC 插槽	
尺寸		约 246 (W) x 572 (D) x 514 (H) 毫米	
重量		约 19 公斤	

美国 NEXCOPE 显微镜

新款 NIB410 倒置生物显微镜

NIB410 培养用倒置生物显微镜特点：

- 新型的 NIS 光学系统，光学性能好，图像清晰；
- 相衬效果好，可以和世界顶级公司的产品相媲美；
- 机械机构稳定可靠，外观新颖；
- 透射光源采取高亮度高品质的 LED 照明，使用寿命长；



技术参数

1. 光学系统：NIS60 无限远平场消色差光学系统；
2. 观察头：一体式铰链式双目观察镜筒，45 度倾斜，瞳距 48-75mm；可附加 1×、0.7×、0.5× C 型接口摄像端口，目镜/端口 100/0：0/100；
3. 目镜：大视野目镜 10X，Φ22 视场，高眼点，-5~+5 视度可调；
4. 物镜：平场消色差相衬物镜，在多种照明模式下都能得到高性噪比、高分辨率以及高反差的成像效果
4X NA=0.1 WD=30
10X NA=0.25 WD=10.2
20X NA=0.4 WD=12
40X NA=0.6 WD=2.2
5. 转换器：五孔物镜转换器；
6. 载物台：平板载物台：170 (X) × 250 (Y)mm，带载物台插入圆板，可选加长托板；
7. 机械移动尺，行程：129 (X) × 83 (Y)，兼容五种微型实验板，多孔板夹和载物台夹，带通用托板：适用于 Terasaki 板、载玻片、Φ35-65 培养皿 Φ35mm 培养皿等多种托架；
8. 调焦方式：粗微动同轴调焦，右手具有粗动松紧调整功能；微动 0.002mm/格，0.2mm/圈；粗动 37.7mm/圈，物镜转盘上下行程：上 7mm 下 1.5mm，去限位最高可至 18.5mm；
9. 聚光镜：长距聚光镜，数值孔径 0.3，工作距离 75mm，去掉聚光镜可实现工作距离 187mm；
10. 相衬系统：聚光镜处配置 10×、20×、40×通用相衬滑板，4×相衬（可选）；
11. 照明系统：3W S-LED 照明，亮度可调；

NIB900 倒置荧光生物显微镜

满足所有科研实验需求——让科研实验精简高效

高水平光学性能实现高清晰度的宽场图像

高性能高分辨率荧光图像，清晰而明亮

荧光激发模块转盘式：更轻松、更灵活



技术参数

1. 光学系统：NIS60 无限远平场半复消色差光学系统
2. 目镜：SW10X/22 ·SW10X/25 ·EW12.5X/17.5 ·WF15X/16 ·WF20X/12
3. 观察头：铰链式三目（带勃氏镜），45 度倾角，瞳距 47-78mm；·可变倾角铰链双目，瞳距 47-78mm
4. 物镜：N-iPLFN PH 平场半复消色差荧光相衬物镜 10X，20X，40X，60X
5. 转换器：六孔物镜转换器，带 DIC 插槽
6. 聚光镜：长工作距离转盘式聚光镜，NA0.55，WD=26mm，可安装 6 个组件，相衬、DIC、明场
7. 照明：透射照明，柯勒照明，12V/100W 卤素灯 · LED 照明；落射照明；100W 荧光汞灯
8. 调焦系统：同轴粗微动升降机构，移动行程 9mm（向上 2mm，向下 7mm），粗调行程 2mm/每圈，微调行程 0.2mm/每圈
9. 载物台：三层机械移动平台，移动范围 130X85mm，柔性手柄，可根据需求在顶层平台上安装不同尺寸的小工作台
10. 载物托板：Terasaki 托板， $\varnothing 38\text{mm}$ 、 $\varnothing 54\text{mm}$ 培养皿托板
11. 中间倍率：倍率有 1X、1.5X
12. 机身端口：转盘式端口切换（左侧端口/右侧端口/目视观察），分光比：左侧/目视=100/0；右侧/目视=80/20；选配/目视：0/100
13. 落射荧光附件：落射荧光滤光块转盘（带主体）、带高性能的滤光块
可配置最多六个落射荧光滤光块，明视场观察期间使用一个位置
可对中的反射光视场光阑和孔径光阑、三孔滤光插板
NFP-1N 100W 智能汞灯电源箱

NE900 系列生物显微镜

智能 舒适 精确

NEXCOPE NE910/NE930/NE950系列显微镜，智能化的革命产品，操作舒适，人机工程学设计，精确成像快速有效，为实验室和临床显微镜操作的应用，带来革命性的突破。



技术参数

1. 光学系统：NIS60 无限远光学系统
2. 目镜：超大视野目镜 SW10X/22，高眼点，-5~+5 视度可调
3. 观察头：铰链式三目观察头、30° 倾斜，固定视度，瞳距 47-78mm
4. 转换器：内倾式内定位六孔转换器，转动舒适，定位准确可靠，带有分析槽可实现 DIC
5. 物镜：NIS60 无穷远平场半复消色差荧光专用物镜

4X	NA=0.13	WD=16.5
10X	NA=0.3	WD=8.1
20X	NA=0.5	WD=2.1
40X (弹簧)	NA=0.75	WD=0.7
100X (弹簧、油)	NA=1.3	WD=0.15
6. 聚光镜：摆出式聚光镜，N.A 0.9/0.25，可升降，孔径光栏并有刻度标记，可放 $\Phi 45$ mm 各类滤色片
7. 移动载物台：钢丝结构载物平台，Gorilla (康宁) 玻璃台面“永不磨损”，燕尾结构；尺寸：302X152mm，不算两翼为 190X152 (mm)，移动范围 78X32(mm)，每格 1mm，精度 0.1mm；右手拉或左手低位同轴操作手柄，移动手柄可升降 18mm，松紧可调，凸点导向机构便于单手上切片。
8. 调焦系统：低手位同轴调焦机构，调焦范围 35mm，微调格值 1 μ m
9. ECO 照明系统：220VAC，24V100W 卤素灯 (可选择 S-LED 照明)，外挂式卤素灯照明，中心可调、亮度可调；内置透射光滤色镜 (LBD、ND6、ND25) 内置抽拉式设计，人走灯灭功能：
10. 荧光垂直照明装置：B、G 双激发光波滤色组件，六孔荧光滤光快转盘
11. 光源：osram100WHBO 超高压球型汞灯
12. 观察护目屏：防紫外挡板
13. 电源箱：电源箱 NFP-1N，220V/110V 交流输入 (可切换)，数字显示带计时器；自动保护装置。

NM900 系列 科研级金相显微镜

不凡的NIS系统

不论是现在还是未来，都能满足您个性风格的任何操作应用。

今日，各种各样的检查应用，都要求光学检查系统能够以多种方式高效完成图像处理的工作。无论您是需要使用白光成像进行基本的测量，还是需要使用具有色彩高保真度的偏振光进行严格的材料鉴定，我们都能满足您的需求。

我们的产品方案中，高级显微镜产品可搭载特定的数码显微照相装置，保证了图像的高分辨率和精确的色彩还原。

允许用户自由创建工作方案以满足不同环境的工作流程和其他需要。用户在专心工作的同时，我们还给用户提供了各种便捷、省时的工具，让日常的例行工作也变得轻松容易。



NM910



NM930

技术参数

1. 光学系统：NIS45 无限远光学系统
2. 目镜：超大视野目镜 SW10X/25，高眼点，-5~+5 视度可调
3. 镜筒：人机学可变角度铰链式三目观察头，固定视度，瞳距 47-78mm，
4. 转换器：带分析槽的内倾式内定位六孔转换器，转动舒适，定位准确可靠；
5. 物镜：NIS45 系列平场金相物镜，高性噪比、高分辨率以及高反差的成像效果

5X 半复消色差金相物镜	NA=0.15	WD=20	明暗场
10X 半复消色差金相物镜	NA=0.3	WD=11	明暗场
20X 半复消色差金相物镜	NA=0.45	WD=3.1	明暗场
50X (弹簧) 复消色差金相物镜	NA=0.8	WD=1	明暗场
100X (弹簧、干) 复消色差金相物镜	NA=0.9	WD=1	明暗场
6. 移动载物台：平台尺寸:210(X)x170(Y)mm，移动范围 4" X4" (105X105)，1mm/格，精度 1mm；
7. 调焦系统：低手位同轴调焦机构，调焦范围 35mm，微调格值 1um
8. 透射照明（用于 NM910H-TR 机型）：聚光镜：长距聚光镜，N.A 0.65，齿轮齿条调节，可升降，220V 12V100W 卤素灯、光源中心可调，亮度可调，内置 ND6、ND25、色温片
9. 反射照明：220V 24V100W 卤素灯、光源中心可调，亮度可调，明暗场装置：内置式明暗场切换模块，BF1（防止切换时太亮），BF2，DF 三个模块，偏光装置：内置式起偏和检偏系统
10. ECO 照明系统：人走灯灭功能：操作者离开超过 30 分钟后，显微镜主机会自动关闭透射光源。

部份常用 显微镜配件

C 型接口	550	1X
C 型接口	750	0/47X\0.5X\0.57X\0.6X
C 型接口	2150	OLYMPUS 0.5X、0.35X 蔡司 1X 、0.5XC 型接口
摄影附件(数码相机接口)	2980	SONY 系列, 佳能系列, OLYMPUS 系列; 尼康 D 系列、佳能 EOS、SONY、OLYMPUS 等所有系列单反数码相机专用接口; 国内独家供应倾斜式数码相机转接口
物镜、目镜 (测微尺)	目镜 280 元/只,测微目镜、分化目镜、分划片、网格目镜 350 元/只	
恒温台	2980 元/台, 生物、倒置显微镜用恒温装置	
显微镜灯泡	80.00 (国产) 298.00 (进口)	
高压汞灯 (荧光显微镜用)	2850.00 (国产) 4980.00 (进口)	
细胞计数板	血细胞计数板 180 元, 精子计数池 480 元	
专业图像分析报告系统	病理图文报告系统、液基细胞试剂检测系统、金相评级系统、粒度分析系统等备询	

显微镜数码摄像系统

MiChrome 系列专业相机（可拍荧光）

核心技术一：“实时”景深融合

一般显微镜只对焦于浅景深平面，为获取大景深图像，需对多张不同焦点的静态图像进行后期处理，操作难且繁琐。

Mosaic 2.0 革命性地实现了“实时景深融合”，在转动对焦环切换景深部位的同时即可生成完美的大景深图像。无需多一步处理，无需多一秒等待！

核心技术二：“实时”图像拼接

因拍摄视野有限，以往为获取大视野图像，需对多张不同位置的静态图像进行后期处理，操作同样麻烦。**Mosaic 2.0** 突破了“实时图像拼接”的关键技术，摆脱显微视野和相机感光面的束缚，移动载物台的同时即可生成拼接图像。只需一键点击，即刻享受无限视野边界的震撼体验！

软件特色功能

智能 12 位 ISP 色彩还原；基于显微成像的智能自动曝光；单拍、延时拍照，输出格式自主选择；实时图像拼接(可选)；HDR 合成高动态图像；实时荧光图像合成和编辑；动态\静态测量；自定义测量表尺、图层、精度；绘制：点、线、矩形、多边形、圆、圆弧、角度；数据导出至 TXT 或 Excel；实时景深融合(可选)；智能测量工作流的建立；报告自动生成和打印；录像、延时视频自动生成；用户参数组保存与加载；工作流的多次重复执行；分图层测量；自定义图片命名、样式、保存位置。

技术参数



10倍物镜下实时拼接而成的1.6亿像素的全景图像——实际视野大小

实时景深融合成的清晰图像

实际显微图像效果



产品型号	MiChrome 5 Pro	MiChrome 6	MiChrome 20
芯片型号	IMX264LQR-C	IMX178LQJ-C	IMX183CQJ-J
芯片类型	CMOS	CMOS	CMOS
芯片尺寸	2/3"	1/1.8"	1"
颜色类型	彩色	彩色	彩色
像素尺寸	3.45x3.45[μm]	2.4x2.4[μm]	2.4x2.4[μm]
分辨率	2448(H)x2048(V)	3072(H)x2048(V)	5496(H)x3672(V)
相机帧率	35fps@5MP	40fps@6MP	15fps@20MP
快门模式	全局快门	卷帘快门	卷帘快门
曝光设置	支持自动曝光与手动曝光，曝光时间：0.13ms-15s		
其他设置	自动：色阶/自动白平衡 手动：增益/降噪/伽马/平场校正		
ADC位数	12Bit		
色温	2000-15000K		
图片格式	JPG/PNG/TIFF		
接口	数据接口：USB3.0 光学接口：标准C接口		
多相机	支持同时运行4个相机		
软件操作	软件：Mosaic V 2.0 系统：Windows/Linux/Mac		
配置建议	CPU：英特尔i5 4核及以上，RAM：8G及以上，OS：64位Win7/8/10		
相机外型	尺寸：68x68x46mm 重量：330g		

ISH 系列普通相机

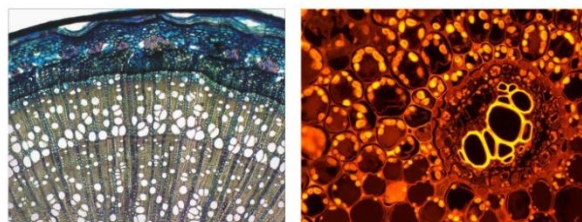
ISH1000、ISH500 和 ISH300 同属于 H 系列，是新一代科学 CMOS 相机，其有效像素分别是 1000 万、500 万与 300 万。它们提供了强大的即插即用支持，操作简便快捷，同时自带强大的成像软件，是您进行实验室教学、医疗工业等领域的又一不俗之选。



技术参数

特性

- 更完美的OEM解决方案
- 全新的材质，全新的外观
- 强大的自动曝光
- 图像色彩还原度大大提高
- 支持多平台、多相机操作
- 更低的噪声水平
- 成像细节更为丰富



ISH参数			
型号	ISH300	ISH500	ISH1000
芯片	Micron MT9T001	Micron MT9P031	Micron MT9J001
芯片尺寸	1/2"	1/2.5"	1/2.3"
像元尺寸(μm)	3.2×3.2	2.2×2.2	1.67×1.67
最高分辨率(H×V)	2048×1536	2592×1944	3664×2748
帧速	10fps(2048×1536)	5fps(2592×1944)	3fps(3856×2764)
	30fps(640×480)	30fps(640×480)	25fps(916×680)
曝光时间	1ms-0.5S	1ms-0.8S	1ms-1S
自动曝光	快速、准确	快速、准确	快速、准确
白平衡	手动/自动	手动/自动	手动/自动
色彩	真彩	真彩	真彩
动态范围	70dB	60dB	56dB
扫描模式	逐行扫描	逐行扫描	逐行扫描
快门	滚动快门	滚动快门	滚动快门
感光度	1.0V/Lux-S(550nm)	1.4V/Lux S(550nm)	0.44V/Lux S(550nm)
数据接口	USB2.0/480Mb/s	USB2.0/480Mb/s	USB2.0/480Mb/s
相机接口	C接口	C接口	C接口
材质	铝	铝	铝
多相机运行	支持	支持	支持
ROI	支持	支持	支持
平场校正	支持	支持	支持
平台支持	Windows/Linux/Mac OX	Windows/Linux/Mac OX	Windows/Linux/Mac OX

MTR3CCD 系列制冷 USB3.0 CCD 相机（专业荧光相机）

MTR3CCD 相机搭载了 Sony ExView HAD CCD 或 HAD CCD 等高性能图像传感器，针对传感器固有的热噪声，专门设计了高效制冷模块使得相机传感器的工作温度比环境温度低达-50 度。针对低温结雾现象，设计了防结雾结构，确保传感器表面在低温情况下不会防结雾。MTR3CCD 这一独有技术大大降低了图像噪声，保证了图像质量的获取；

MTR3CCD 相机传感器的温度可以通过软件控制，确保在视频或图像噪声小的情况下尽可能高的光电转换量子效率(Sony ExView HAD CCD 或 HAD CCD 等高性能图像传感器在温度特别低的情况下，其量子效率也会大大降低，所以温度可控显得相当重要)。

- 数据传输通过 **USB3.0** 快速传输协议接口以实现快速预览。
- **MTR3CCD** 系列相机的分辨率横跨 140 万~1200 万。
- **MTR3CCD** 系列相机随机附送 **ToupView** 高级图像处理软件以实现相机的控制与捕获图像的处理。
- **MTR3CCD** 系列相机支持触发操作模式：软件触发或外部触发，支持一次触发采集单张或多张图片；支持长时间曝光模式，最长可达 1 小时。

MTR3CCD 系列相机的基本特性如下：

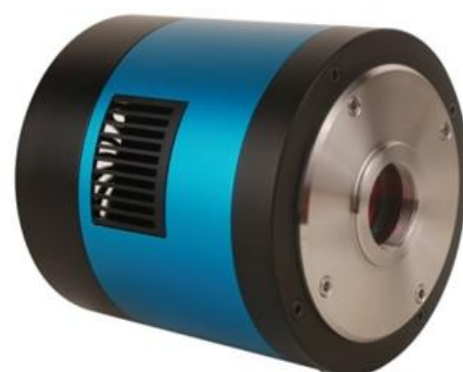
- 基于 SONY CCD 传感器的科学级专业相机，分辨率在 140 万到 1200 万之间；
- 双级专业设计的高性能 TE 冷却结构，结构灵巧，散热速度快。温度任意可控，最高达 50 度温度降幅；
- 精巧防结雾结构，确保传感器在超低温情况下传感器表面不会结雾；
- IR-CUT 双 AR 膜保护玻璃(可选)；
- 高速 USB3.0 接口，传输速度高达 5Gbits/s；
- 支持长达 1 小时的精准曝光控制技术；
- 支持视频同软件/硬件触发模式捕获单帧或多帧图像；
- Ultra-FineTM 颜色处理引擎，实现完美颜色再现能力；
- 随相机提供高级视频与图像处理应用软件 ToupView；
- 提供 Windows/Linux/OSX 等多平台 SDK；
- 支持原生 C/C++，C#/VB.NET, Directshow, Twain API；

MTR3CCD 系列相机可用于弱光或荧光图像的拍摄，其主要应用有：

- 明场显微镜；
- 暗场，微分干涉 (DIC) 显微镜；
- 活体细胞成像，细胞或组织病理学检测，细胞学；
- 缺陷分析，半导体检测，精密测量；
- 微光荧光成像，GFP 或 RFP 分析，荧光原位杂交(FISH)；
- 荧光共振能量转移显微镜，全内反射荧光显微镜，实时共聚焦显微镜，失效性分析，天体照相；

软件运行环境

操作系统	Microsoft® Windows®XP/ Vista / 7 / 8 /10(32 & 64 位)
	OS X (Mac OS X)
	Linux
计算机配置	CPU: Intel Core 2 2.8GHz 或更高
	内存: 2GB 或更大
	USB 接口: USB3.0 高速接口，兼容 USB2.0 接口
	显示器: 17"或以上



CMOS 系列 C 接口 USB2.0 CMOS 相机

- CMOS 系列相机系图谱光电设计的一种超高性能 USB2.0 与 CMOS 图像传感器相机(ultra-high performance USB2.0 CMOS 相机), 采用 USB2.0 作为数据传输接口。
- CMOS 系列相机速度中等, 相机分辨率横跨 35 万~1400 万。
- CMOS 系列相机随机提供高级视频与图像处理应用软件 ToupView; 提供 Windows/ Linux/OSX 多平台 SDK; SDK 支持原生 C/C++, C#/VB.NET, Directshow, Twain API;
- CMOS 系列相机适合于显微镜照片的拍摄。

CMOS 系列相机的基本特性如下:

- 采用 Aptina CMOS 传感器的 C 接口 CMOS 相机;
- 分辨率横跨 0.35M~14M 等多种;
- 板上集成有一定容量存贮芯片, 确保数据同步传输、高帧率以及稳定性;
- USB2.0 接口确保高传输速率;
- Ultra-Fine™ 颜色引擎确保颜色精准再现;
- 随相机提供高级视频与图像处理应用软件 ToupView;
- 提供 Windows/Linux/OSX 多平台 SDK;
- 支持原生 C/C++, C#/VB.NET, Directshow, Twain API;



硬件配置

光谱响应范围	380-650nm (有红外截止滤光片情况下)
白平衡	ROI 白平衡/手动 Temp-Tint 调整
色彩还原技术	Ultra-Fine™ 颜色处理引擎
捕获/控制 API	Native C/C++, C#/VB.NET, Directshow, Twain 和 Labview
数据接口	USB 或 WIFI
记录方式	图像和视频
致冷方式*	自然冷却

相机工作环境

工作温度 (摄氏度)	-10~ 50
贮存温度 (摄氏度)	-20~ 60
工作湿度	30~80%RH
贮存湿度	10~60%RH
供电电源	相机通过 USB 接口供电

软件运行环境

操作系统	Microsoft® Windows®XP/Vista / 7 / 8 /10(32 & 64 位)
	OS X (Mac OS X)
	Linux
计算机配置	CPU: Intel Core 2 2.8GHz 或更高
	内存: 2GB 或更大
	USB 接口: USB2.0 高速接口
	显示器: 17"或以上
	CD-ROM

由于产品众多, 不能一一呈现, 更多产品请来电咨询!!

