



DMT CoreScan3

金属及煤矿勘测的岩心数字成像系统

便携式岩心成像装置与一组分析软件结合，可采集、存储及评估钻岩开发；还可扫描和分析整个圆周图像（360°）和任何尺寸的岩心箱。

功能

- 适用于任何钻芯项目
- 便携式单机系统
- 全球在线访问岩心图像
- 数字钻芯库
- 结构分析和情况简介
- 矿物质含量分析
- 粒度级配测定
- 岩土力学参数推导（岩土质量指标）

服务

- 出售和租赁CoreScan系统
- 针对 CoreScan系统的培训
- 钻芯扫描
- 根据钻孔的倾斜率和偏移率，对钻芯测井重新定位
- 钻芯的结构与岩相分析



严重破裂核心的扫描和分析



DMT CoreScan3

金属及煤矿勘测

选定的参考文献

赞比亚Equinox矿产有限公司, 2010

秘鲁力拓矿业集团, 2007

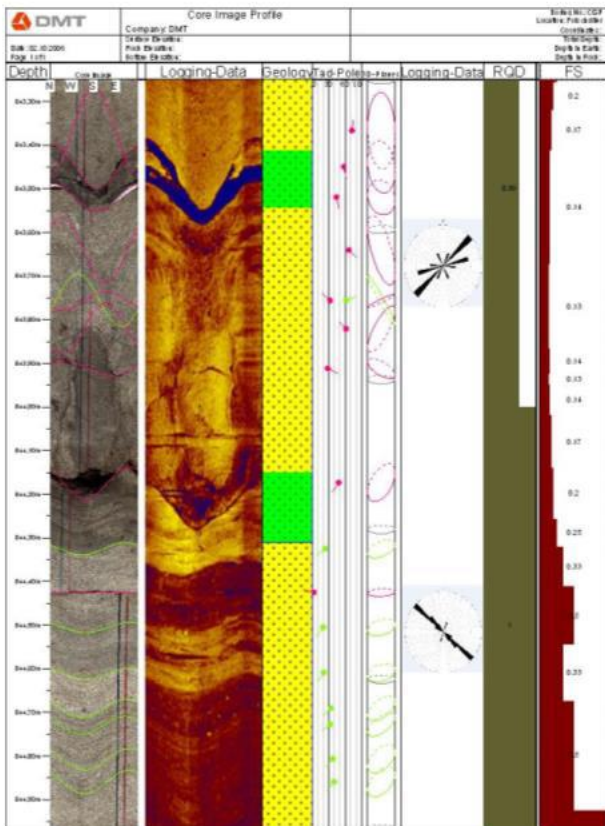
南非英美铂业公司, 2006,

任务

- 钻芯的扫描频率达 300米/天
- 运用快速搜索功能创建数字钻芯库
- 根据钻孔倾斜率和偏移率, 对钻芯测井重新定位
- 钻芯的结构分析
- 严重破损的钻芯结构分析专用程序
- 矿物质含量测定
- 粒度级配测定 (筛分曲线)



钻井工地的岩心提取



岩心图像, 标注了结构和合成测井曲线

技术规范

- 尺寸: 长度: 1.36米,; 深度: 0.75 米; 高度: 1.28 米; 重量: 128 千克
- 电力供应:
电压: 110 VAC – 250 VAC, 50Hz/60Hz; 功率
(最大功率): 500 伏安
- 岩心长度: 达到 1米
(整个圆周和岩心切片)
- 岩心直径: 25毫米~150 毫米 (展开后的岩心), 达到 250 毫米 (切片式)
- 分辨率: 5、10及 40像素/毫米
(127, 250及1000 (每分钟点数))

DMT股份有限公司
中国售服中心

电话: 18510525249
传真: 010-62669598
电子邮箱: zkd012@yeah.net
网址: www.czkd.com
北京中科地联科技发展有限责任公司

DIN EN ISO
9001
certified