



识微见远 华唯计量

# Ux-2100 Plus

一见如故 轻松上手；超标合规 快速判定  
一键达成 智能无忧；高危物料 精确检测

RoHS检测仪 Ux-2100Plus



RoHS检测仪 Ux-2900



粮油重金属检测仪Ux-820A



镀层测厚仪 Ux-720s



更多机型



其它更多机型，让您管控无忧

**客服热线电话：400-678-8058**

[www.unique-m.com](http://www.unique-m.com)



**深圳市华唯计量技术开发有限公司**  
Shenzhen Unique Metrical Technology Co.,Ltd

公司总部：深圳市南山区高新园北区朗山一路6号意中利科技园2号楼二楼  
研发中心：北京市通州区金桥工业园环科中路16号联东U谷中区70号楼2层

电话：0755-26511656

传真：0755-26511726

邮箱：Market@unique-mt.com



关注我们，获取更多资讯



应对RoHS/ELV筛选分析

## 能量色散型X射线荧光光谱分析仪

Energy Dispersive X-ray Fluorescence Spectrometer for RoHS/ELV Screening

一键智能专业级

全面管控无遗漏



关注我们，获取更多资讯

# 给您全新体验的Ux-2100 Plus

通过了中国电子信息标准化研究院(国标主要起草和制定单位)的严格测评，  
获得GB/T33352-2016专业级认证。

全面符合国标要求的XRF专业机型  
**Ux-2100 Plus**

**性能特点**



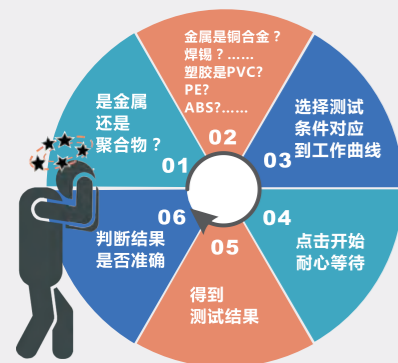
华唯是目前唯一获得  
**GB/T33352专业级认证**  
的中国企业。



## ◎ 智能化操作

自动判断测试材料类型

告别人工识别材料的烦恼和因此带来的**漏判、误判**，  
对操作人员无专业要求，减少人力成本。



以往的测试 (繁琐)

大多数测试样品，  
即使是专业人士也很难判定材质，  
一旦错误选择工作曲线，  
将产生较大的误差，  
得出错误的结论。



使用UX-2100 Plus (简单)

自动识别物料材质；  
自动选择对应工作区；  
自动确定检测时间；  
自动存入指定路径；  
测试结果准确无误，  
即使“新手”操作也能得到正确的结果。

## ◎ 全面管控

单准有风险，全准无缺陷

彻底规避基体效应带来测试误差，  
真正以全面管控来解决“尽职免责”的问题。

## ◎ 快速判定

根据限值要求及3σ(标准偏差)，  
软件自动完成物料快速筛查，  
效率提升3-5倍。



## 1.数据库

强大的数据查询功能 灵活的数据存储路径及权限设置功能



查看历史数据



选择条件查询

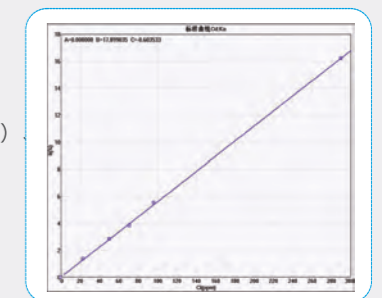


数据管理设置界面

## 2.内置工作曲线

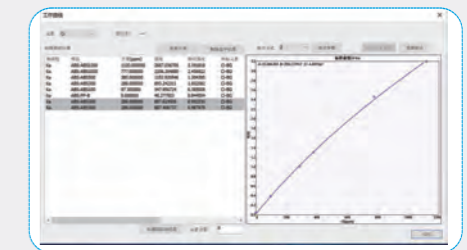
标准配置应对RoHS法规的铅 (Pb)、汞 (Hg)、镉 (Cd)、总铬 (TCr) 和总溴 (TBr) 五个元素的工作曲线，对应卤素中氯 (Cl) 元素的工作曲线。塑胶材料中聚乙烯 (PE)、聚氯乙烯 (PVC) 和工程塑料 (ABS) 的工作曲线，金属材料中铜合金 (Cu)、铝合金 (Al)、铁合金 (Fe) 和锡基合金 (Sn) 的工作曲线。涵盖了电子电气行业的主要需求。

- \* 塑胶中锑 (Sb) 元素工作曲线 (选购)
- \* 塑胶中锡 (Sn) 元素工作曲线 (选购)。



## 3.开放式工作曲线

符合国标要求 (GB/T 33352-2016)，如果有特殊需求，使用标准物质制作工作曲线，应对其他样品的测试。  
测试条件同样开放，用于设置对应样品的测试需求。



## 产品规格

主要性能					
测试元素范围	Al-U	样品仓尺寸	420mm(W)320mm(D)65mm(H)	测试样品种类	固体、胶体溶液、粉末
仪器尺寸	520mm(W)400mm(D)355mm(H)	重量	约37kg		
检出限 (PE测试)	权威机构按照GB/T33352-2016的测试方法检测的结果	Cd:1.3ppm/Pb:0.3ppm Hg:0.3ppm/Cr:4.3ppm	Br:0.1ppm Cl:10ppm		
整机分辨率	160±5eV (MnKα)	道址数	8192		
工作环境	管理套件	X射线装置		计算机	
温度	15°C-30°C	能量刻度校准片	元素校准片	电压	1-50kV
相对湿度	≤85%(不结露)			电流	最大1000μA
输入电源	AC220V-240V,50/60Hz			功率	电大50W
额定功率	250W	Ag片	Pb/Cd/Cr/Hg/Cl/Br	准直器直径	3mm,10mm
		Φ20mm	Φ38mm	滤光片	5种 (含1个空位)
				中央处理器	Inte i3
				操作系统	Win10
				存储	4G内存/500G硬盘