

SW 系列恒温振荡水浴槽 / 恒温培养摇床

温度范围: 室温 +5 ~ +99.9°C

- 微程序技术, 防水键板, 可以通过键盘设置工作温度, 振荡频率和高低温报警温度
- 高亮 LED 可以显示设定温度, 实际温度, 振荡频率, 高低温报警温度点
- 特别设计防干烧保护, 声光报警和自动电源切断功能
- 显示分辨率: 0.1°C, 1rpm; 振幅 15 / 25mm
- 电子计时功能 (0-10 小时可以设定)
- RS232 通讯接口
- SW22 适合于日常的振荡培养
- SW23 含循环泵, 特别适合对温度稳定性和均匀性要求很高的培养
- 可选配 Makrolon 槽盖, 多种试管架, 锥形瓶夹等附件



故障原因自检及提示功能, 该设备可自动检测自身故障, 并显示故障点及原因, 提示操作者有针对性的处理

可选配全透明或不锈钢浴槽盖



无线通讯功能, 管理者可在办公室实施监控摇床状态

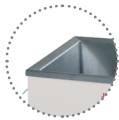


高品质不锈钢加热盘管, 不生锈, 耐腐蚀

高亮白光 LED 温度显示
可以显示实际温度值、设定温度值, 分辨率 0.1/0.01°C

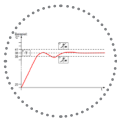


振荡功能可快速开启或关闭, 浴槽循环泵可快速开启或关闭



高品质镜面不锈钢内槽, 不生锈, 耐腐蚀, 易清洁和消毒

样品敏感温度极限报警功能, 允许客户设置样品相关的敏感温度范围



外壳采用白色防腐涂层, 易清洁

RS232 端口, 可选 EASYTEMP 温度控制软件控制



标配底部放水阀, 放液方便

无缝镶嵌防水控制面板及开关, 整机 IEC529 防护等级为 IP43



各种原因报警声不同, 操作者仅通过声音便可辨别仪器状态



高低温极限温度报警功能
可设定实验高温及低温极限, 当温度超过极限时, 自动报警, 提醒操作者采取措施

最高温度上限报警保护功能, 液位报警



试管架, 三角瓶架, 浴槽盖, 防蒸发浮球等多种附件可选



振荡电机采用德国最稳定耐用电机, 与德国奔驰汽车雨刷电机来自同一供应商

0-10h 定时报警功能, 提醒客户查看实验状态



技术参数

订货号	型号	温度范围 °C	分辨率 °C	稳定性 °C	加热功率 kW	槽开口尺寸 WxL/D cm	外部尺寸 WxL/Hcm	内充容积 L	振幅 mm
9550322	SW22	室温 +5~99.9	0.1	±0.2	2	50 x 30 / 18	70X35X26/43	8~20	15 / 25
9550323	SW23	室温 +5~99.9	0.1	±0.02	2	50 x 30 / 18	70X35X26/43	8~20	15 / 25

SW 低温振荡水浴槽 / 低温培养摇床

温度范围: +10 ~ +99.9°C

- 微程序技术, 防水键板, 可以通过键盘设置工作温度, 振荡频率和高低温报警温度
- 高亮 LED 可以显示设定温度, 实际温度, 振荡频率, 高低温报警温度点
- 特别设计防干烧保护, 声光报警和自动电源切断功能
- 显示分辨率: 0.1°C, 1rpm; 振幅 15/25mm
- 电子计时功能 (0-10 小时可以设定)
- RS232 通讯接口
- 可选配 Makrolon 槽盖, 多种试管架, 锥形瓶夹等附件



特殊应用型号

订货号	型号	温度范围 °C	分辨率 °C	稳定性 °C	加热功率 kW	槽开口尺寸 WxL/D cm	外部尺寸 WxL/Hcm	内充容积 L	振幅 mm
9550324	SW23L	+10~99.9	0.1	±0.2	2	50 x 30 / 18	70X35X26/43	8~20	15 / 25

由 SW23 与 FD200 配套组成

SW 恒温振荡水浴槽 (药物溶解度及溶出度测试)

温度范围: 室温 +5 ~ +99.9°C

- 微球制剂溶出度测试的方法中最常见的就是直接释药法: 将一定量微球置于水浴摇床中, 以特定频率, 在大振幅条件下进行振荡, 定时取样, 操作便捷, 且成本极低。值得注意的是, 药典的常规方法中, 通常规定溶出温度在 37°C, 但由于微球制剂长效缓释的特点, 在 37°C 的条件下释放时间长, 时间长达数周甚至数月, 为了提高测试效率, 缩短释放时间, 通常会通过提高温度来达到该目的。所以在微球制剂的溶出度测试中, 设置水浴摇床的升温曲线是非常重要的。
- SW23-40 长振幅梯度控温溶解度测试器能够完全适用于微球制剂溶出度测试: 温度稳定性 $\pm 0.02^\circ\text{C}$, 振幅 4cm, 并可实现程序控温功能。

40mm 振幅
符合药物溶出度实验



特殊应用型号

订货号	型号	温度范围 °C	分辨率 °C	稳定性 °C	加热功率 kW	槽开口尺寸 WxL/D cm	外部尺寸 WxL/Hcm	内充容积 L	振幅 mm
9550325	SW22-40	室温 +5~99.9	0.1	±0.2	2	50 x 30 / 18	70X35X26/43	8~20	40
9550326	SW23-40	室温 +5~99.9	0.1	±0.02	2	50 x 30 / 18	70X35X26/43	8~20	40

SW 大容量恒温振荡水浴槽

温度范围: 室温 +5 ~ +85°C

- 微程序技术, 防水键板, 可以通过键盘设置工作温度, 振荡频率和高低温报警温度
- 高亮 LED 可以显示设定温度, 实际温度, 振荡频率, 高低温报警温度点
- 特别设计防干烧保护, 声光报警和自动电源切断功能
- 显示分辨率: 0.1°C, 1rpm; 振幅 15/25mm
- 电子计时功能 (0-10 小时可以设定)
- RS232 通讯接口
- 可选配 Makrolon 槽盖, 多种试管架, 锥形瓶夹等附件



特殊应用型号

订货号	型号	温度范围 °C	分辨率 °C	稳定性 °C	加热功率 kW	槽开口尺寸 WxL/D cm	外部尺寸 WxL/Hcm	内充容积 L	振幅 mm
9550340	SW40	室温 +5~85	0.1	±0.2	2	100 x 60 / 18	120X35X26/43	16~40	15 / 25

超声振荡水浴

该机型为分析行业的样品制备提供了很广泛的应用, 比如环境、食品分析以及医疗诊断行业程序可以选择同步或分布运行

样品在特定的振荡频率下, 可以预先实现均质化, 而且利用超声, 在极短的时间内就可完成最终的均质化过程。

- 基本大小: 500 mm x 300 mm
- 水槽深度仅 65mm
- DEGAS 功能可以实现快速除气



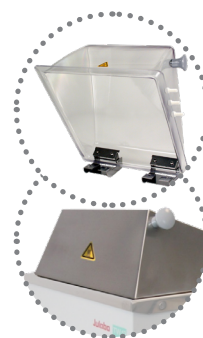
订货号	型号	温度范围 °C	频率 K/Hz	定时功能	加热功率 W	内部尺寸 WxL/Hcm	内充容积 L	振幅 mm
9553257	SW24	室温 +5~80	40/59	1~199min	650	50×30×15	22	15 / 25

SW 系列附件

可折起透明 Makrolon 盖、不锈钢盖

可以防止液体蒸发损失，弧形设计可以保证蒸汽冷凝后的液滴不会污染样品

订货号	描述	适用型号
8 970 288	最高温度 +80°C	适合 SW22, SW23
8 970 268	最高温度 +100°C	适合 SW22, SW23



万能锥形瓶固定托架

配备品质精良的弹簧，用户可以根据自己具体需要，任意调整固定架的弹簧位置。

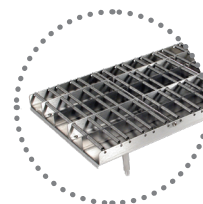
订货号	描述
8 970 630	可满足从 25mL~1000mL 任意大小的锥形瓶烧杯和容量瓶的固定。出厂前已经按照 11 个 250mL 锥形瓶预装
8 970 631	弹簧套件，5 x 190mm，12 x 135mm



标准化的锥形瓶固定托架

出厂前已经固定了弹簧，只能按照出厂时的标准使用

订货号	描述	适用型号
8 970 360	可安装 45 个 25mL 锥形瓶	适合 SW22, SW23
8 970 361	可安装 32 个 50mL 锥形瓶	适合 SW22, SW23
8 970 362	可安装 18 个 100mL 锥形瓶	适合 SW22, SW23
8 970 363	可安装 15 个 200mL 锥形瓶	适合 SW22, SW23
8 970 364	可安装 11 个 250-300mL 锥形瓶	适合 SW22, SW23
8 970 365	可安装 8 个 500mL 锥形瓶	适合 SW22, SW23
8 970 366	可安装 5 个 1000mL 锥形瓶	适合 SW22, SW23



锥形瓶托架

客户可选择 8970620 锥形瓶基本托架，并可选择不同规格的锥形瓶夹自由组合。

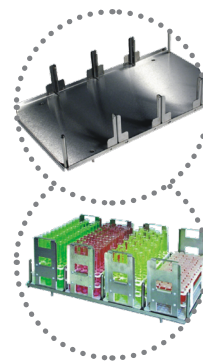
订货号	描述	适用型号
8 970 620	锥形瓶基本托架	适合 SW22, SW23
8 970 601	适用于 10ml 锥形瓶	用于 8 970 620
8 970 602	适用于 25ml 锥形瓶	用于 8 970 620
8 970 603	适用于 50ml 锥形瓶	用于 8 970 620
8 970 604	适用于 100ml 锥形瓶	用于 8 970 620
8 970 606	适用于 200/250ml 锥形瓶	用于 8 970 620
8 970 607	适用于 300ml 锥形瓶	用于 8 970 620
8 970 608	适用于 500ml 锥形瓶	用于 8 970 620
8 970 609	适用于 1000ml 锥形瓶	用于 8 970 620



试管架托架

客户可以根据需要选择以下的试管架，装在 8 970 369 上进行振荡培养，最多可以安装 4 个标准试管架

订货号	描述	适用型号
8 970 369	试管架基本托架	适用于 SW22, SW23
8 970 380	可安装 60 个 16/17 mm 直径的试管，聚丙烯，80°C	用于 8 970 369
8 970 381	可安装 90 个 12/13 mm 直径的试管，聚丙烯，80°C	用于 8 970 369
8 970 382	可安装 90 个 11/12 mm 直径的试管，聚丙烯，80°C	用于 8 970 369
8 970 383	可安装 21 个 30 mm 直径的试管，聚丙烯，80°C	用于 8 970 369
8 970 344	可安装 50 个 16/17 mm 直径的试管，不锈钢，100°C	用于 8 970 369
8 970 345	可安装 90 个 12/13 mm 直径的试管，不锈钢，100°C	用于 8 970 369
8 970 346	可安装 90 个 11/12 mm 直径的试管，不锈钢，100°C	用于 8 970 369
8 970 347	可安装 21 个 30 mm 直径的试管，不锈钢，100°C	用于 8 970 369



液位调节装置

订货号	描述	适用型号
8 970 415	可以保证浴槽在高温下通过连续补水而保持液位在固定值可以用做对冷使用，将低温浴液导入浴槽，让浴槽在接近或低于室温下工作	适合 TW8, TW12, TW20

