



Lauda TD4 界面张力测量仪——简洁、精确、紧凑

- 表面界面张力自动测量
- 在研究与质量控制中体现高度的灵活性
- 内置预先设定好的标准方法
- 精确地高分辨率测量
- 可选配紧凑便捷的帕尔帖温度控制样品台
- 可独立进行表面界面张力测量，无需连接电脑
- 直观简洁的人机交互向导
- 在化工、制药、质量控制测量中可靠耐用
- 提供 DKD 校准认证（重量法）

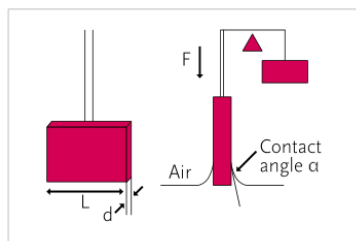
吊片法

经典应用：静态表面张力测量

典型样品：所有液体

表面活性剂溶液

清洁溶剂



EN 14210

EN 14370

Du Nouy 吊环法

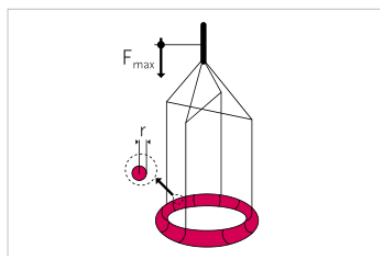
经典应用：静态表面/界面张力测量

CMC 测量

典型样品：变压器油

表面活性剂

清洁溶剂



EN 14210

EN 14370

ASTM D971

ASTM D1331

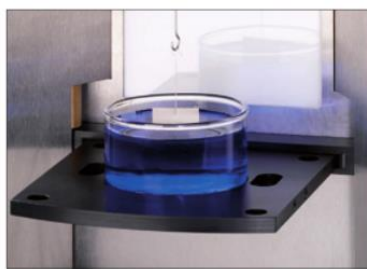
ISO 6889

ISO 304

ISO 1409



标准化测量控制



高精度自动升降台



高精度控温系统

表面/界面张力测量范围：0.75—999mN/m，分辨率 0.01mN/m

质量范围：100μg—220μg，分辨率 100μg

密度测量范围：0.5—2.5g/cm³，分辨率±0.002g/cm³

控温范围：5~80°C

测量标准：ASTM D971，EN 14210，IEC 62961，EN 14370，EN 14059

仪器重量：11kg