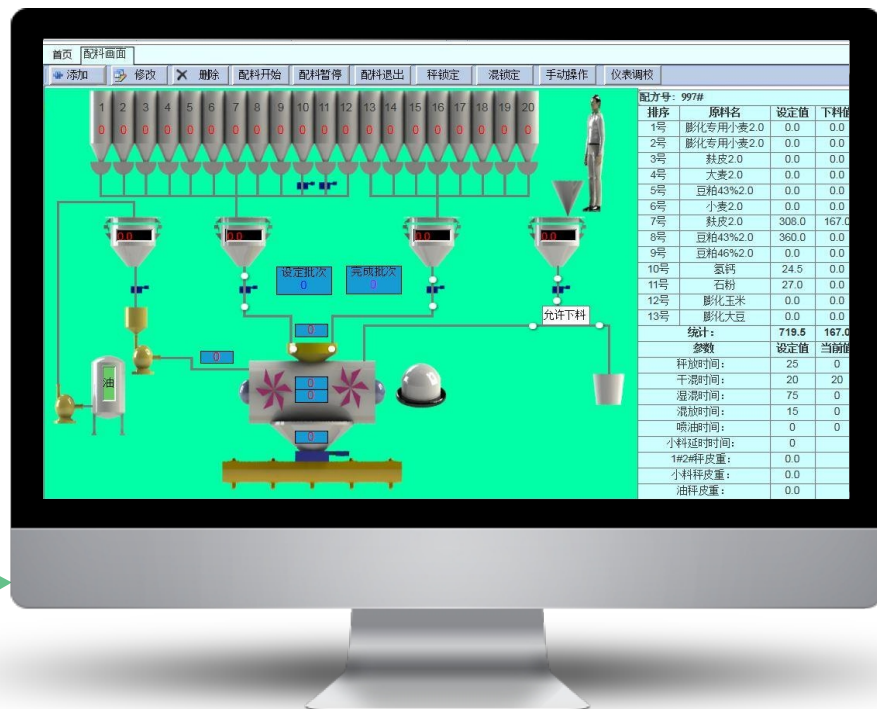


## Vspec Feed Homogenize System

### ——饲料均质化系统



- **系统硬件**：一台工业级在线近红外仪器主机及一个或多个光纤探头
- **系统软件**：面向企业的Nir Net近红外光谱云分析系统  
具有光谱数据采集、分析及结果共享功能
- **在线检测**：在线取样、装样、检测及回料智能一体化  
通过快速检测，为企业生产提供实时质控数据
- **配方调控**：原料精细数据分析，监控实时生产动态  
与生产线中控对接，动态调整用料配方，实现生产均质化

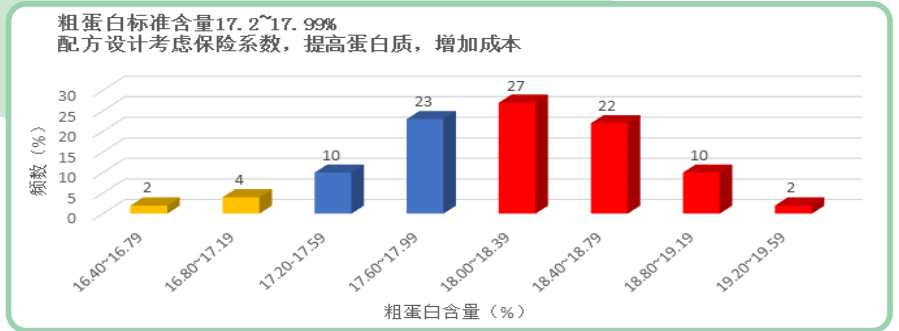
联系方式 ▶▶▶

四川威斯派克科技有限公司  
电话：028-65784007 65784008  
邮编：610000

地址：成都市高新区益州大道北段25号成职软件大厦12楼  
传真：028-86530645  
网址：www.vspec-tech.com

## 饲料均质化生产简介

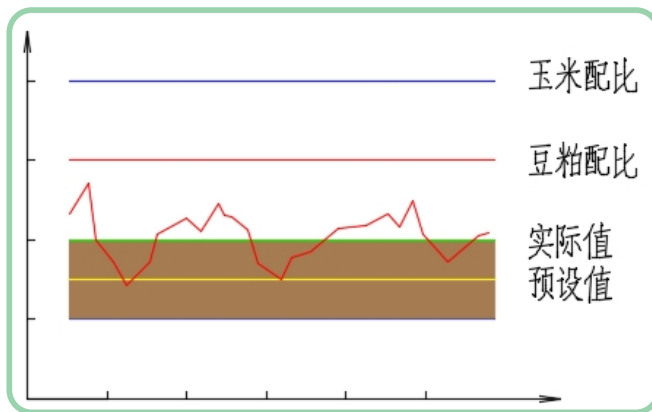
针对目前饲料行业传统、粗放的生产模式与原料成本持续上升的现状，为企业量身定制均质化生产方案，通过近红外仪器与生产工艺现场对接，完成监控实时生产数据、动态调控生产配方，为企业实现精益生产、降本增效的目标。



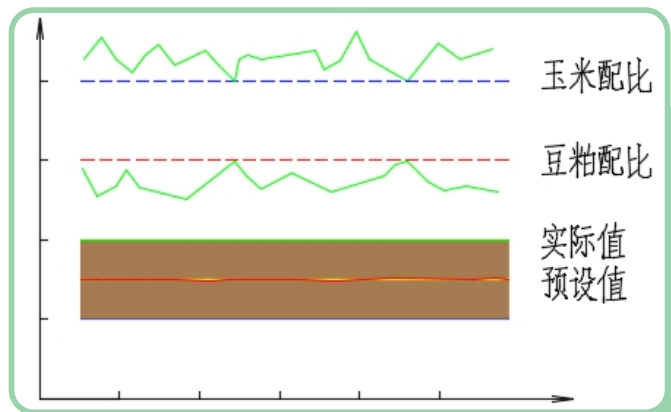
**节约蛋白、消除冗余：**实时检测大宗原料的蛋白含量，依据配方师允许的范围，计算最低成本配方，联动生产控制系统，动态调整配方，最大限度降低固定配方中冗余部分

**控制水分、压线生产：**实时检测半成品水分含量，动态调整工艺，实现压线生产

**降低能耗、稳定质量：**极大减少回机料的产生，提高产品稳定性



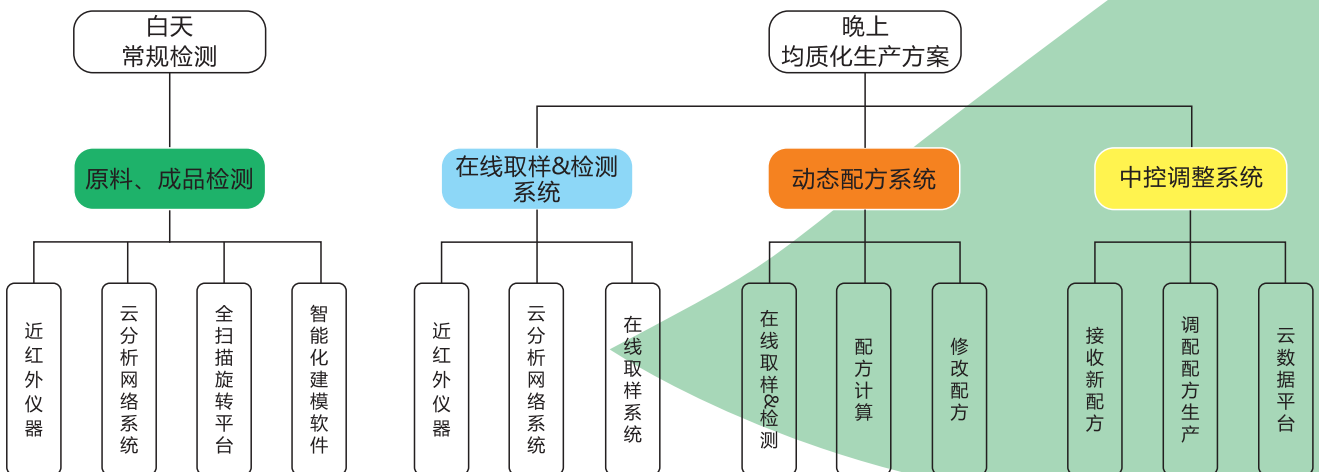
方案上线前



方案上线后

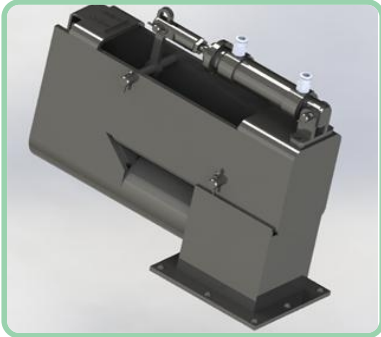
均质化方案效果明显

一台近红外光谱分析仪，常规检测和均质化兼用，价值倍增：



# 1 均质化生产方案

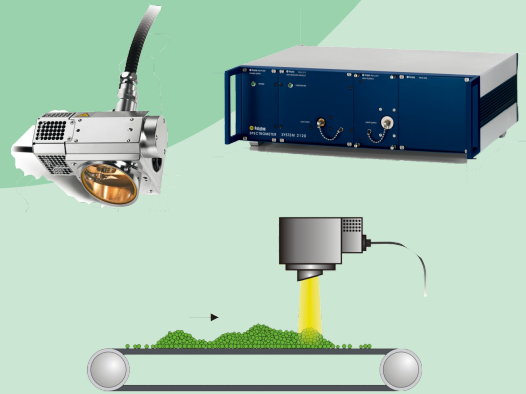
## 定制化在线取样设备



- ▶ 在线取样：在生产线上加入取样系统，定时取出原料
- ▶ 实时检测：在生产现场使用配套近红外仪器采集数据
- ▶ 配方计算：即时分析原料蛋白数据  
实时计算高价值原料用量
- ▶ 动态调控：将配方调整结果反馈至中控室  
自动/手动调整原料投放

# 2 多功能、高性能仪器

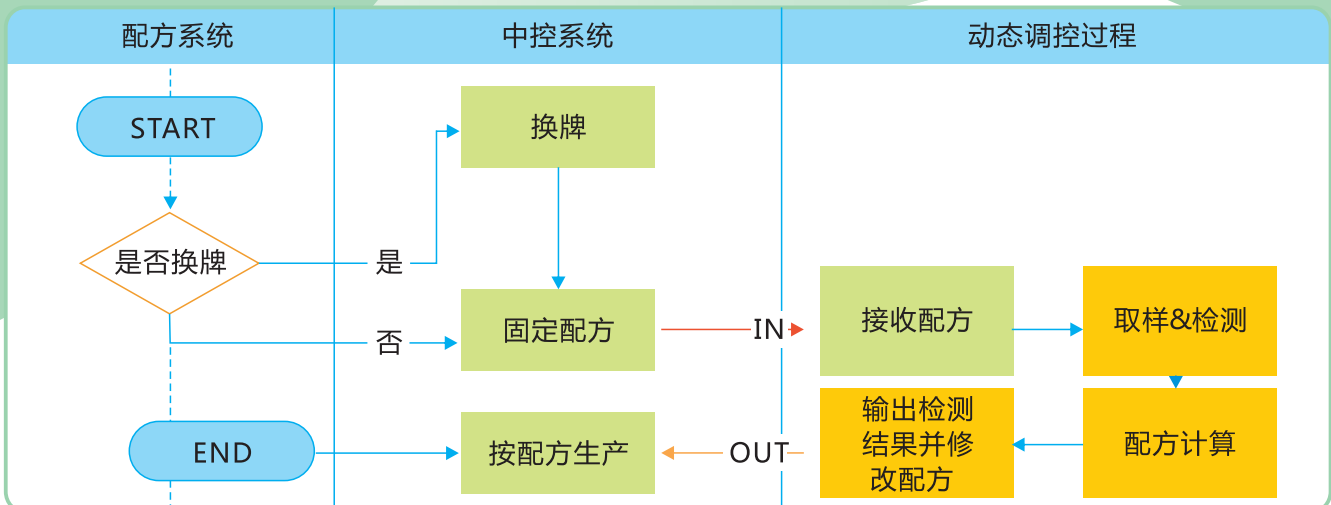
- ▶ 在线近红外光谱分析仪由二极管阵列检测器主机与传输光纤组成，可快速可靠的进行数据采集。与光纤探头组件的灵活组合，可集成在各种测量场景中，以满足用户的要求，为您的在线过程分析提供了理想的解决方案。
- ▶ 光纤传感器探头是一个反射式传感器探头，具有组合的照明和传感器单元以及集成背景参考。允许用户在150和600毫米之间进行样品测量，可应用于传送带和类似应用中的产品检测。



# 3 配套软件系统

- ▶ NirNet近红外光谱云分析系统：网络化的光谱采集和分析系统，支持多个主流厂家近红外仪器，集中式管理，一键式检测。
- ▶ 动态配方调整系统：可实时计算、修改配方，动态调整原料配量，最大限度降低固定配方中冗余，精益生产、节约成本。
- ▶ 数据统计分析系统：实时采集数据，列表统计数据，批次分析数据，为稳定产品质量、降低成本提供历史数据。

# 4 原理流程图



## 公司简介

四川威斯派克科技有限公司 (VSPEC) 长期致力于为各行业提供全程可控的系统智能解决方案。通过以光谱分析检测技术为核心, 实时获取工艺过程中的重要理化数据, 结合自动化、信息化和云分析平台技术, 即时调整企业的生产过程, 帮助企业优化工艺、降本增效, 实现企业精益生产的目标。

VSPEC公司通过集成多种光谱检测仪器, 开发定制应用软件, 建立一厂一策的应用方案, 为企业完整的系统解决方案和服务。VSPEC公司主体业务已覆盖食品、药品、酿造、饲料、烟草及物流等领域。

系统开放 仪器兼容 数据共享 检测准确 反馈实时



药品



食品



烟草



制药

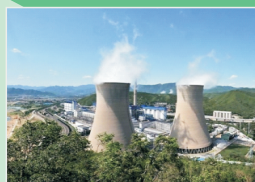
实验室质量检测 / 在线质量控制



酿酒



石化



煤化工



饲料

