



DAVOS

香精香料及风味物质

全二维分析系统

*T360 系列*

## 产品简介

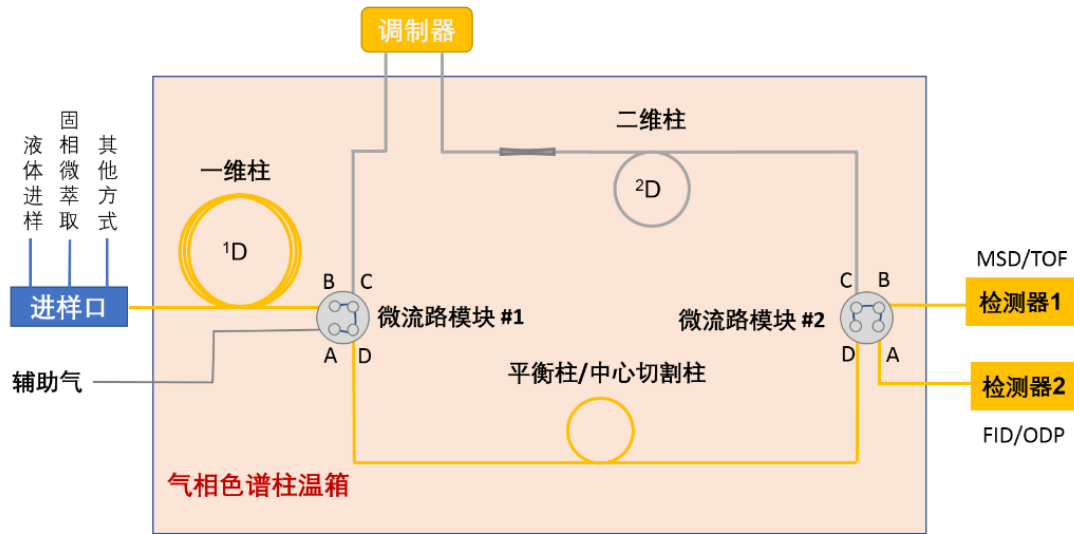
T360 系列产品采用最新的全二维气相色谱分析技术，对食品饮料、烟草、中草药、农产品及天然香料等原料中的挥发性物质进行全面精细分析，为食品、农业、香精香料等行业中风味鉴定、质量控制、工艺优化和真伪甄别等提供技术支持。

### 主要应用案例

- 白酒中风味成分分析
- 烟草烟叶烟气中风味物质分析
- 植物及其精油有效成分及香气成分研究
- 果蔬茶叶等挥发性风味小分子物质精细检测



## 系统组成



- 支持多种手动或自动进样系统（液体进样、动态顶空、固相微萃取等）
- 品牌气相色谱仪
- 灵活选配检测器（FID 检测器、四级杆质谱、飞行时间质谱、嗅闻仪等）
- 固态热调制器
- 专用调制柱
- 一维柱和二维柱（根据应用选择）
- 多维切换模式组件
- 全二维色谱数据处理软件
- 特定应用专用分析包或个性化定制解决方案

## 系统特点

- 分离能力强，峰容量大
- 固态热调制技术，无需制冷剂，操作维护简单
- 模块化设计，占地面积小
- 配置灵活，适合各种应用
- 实现常规一维、全二维、中心切割等多种分析模式的全自动切换，无需质谱放空完成色谱柱更换和维护

## 系统配置

	T360MQ	T360MT	T360AQ	T360AT
进样系统	液体自动进样器		CTC 全自动进样平台 <sup>a</sup>	
气相色谱仪	配置品牌气相色谱仪			
检测器 <sup>b</sup>	单四级杆质谱	飞行时间质谱	单四级杆质谱	飞行时间质谱
全二维调制器	固态热调制器 ( 雪景 SSM1810 )			
高级选项 <sup>c</sup>	自动切换模式			
数据分析	全二维色谱数据处理软件 ( 雪景 Canvas )			
应用服务	白酒、烟草、茶叶、精油等通用方法包；个性化定制解决方案			

<sup>a</sup> 根据应用需求选择相应模块

<sup>b</sup> 可加配或选配其他通用检测器 ( 氢火焰离子检测器 FID、嗅闻仪等 )

<sup>c</sup> 主要功能：一维、全二维、中心切割自由切换；维护和换柱过程无需质谱放空。

## 系统配件

### 固态热调制器 SSM1810

- 制冷方式：半导体制冷
- 制冷剂：无
- 冷区温度：-50 ~ +80 °C 数字控制，支持多阶程序升温
- 热区温度：40 ~ 320 °C 数字控制，支持多阶程序升温
- 工作电压：24 VDC
- 功率：最大 220 W
- 调制范围：根据调制柱类型可选
- 调制周期：≥ 2.0 s
- 调制峰宽：25 ms ( n-C18 )



### 飞行时间质谱仪 EI-0610

- 离子化方式：电子轰击电离 (EI) 及 SPI 光电离源
- 电子能量：10-100 eV 可调（常规 70 eV）
- 质量范围：1-1000 amu
- 质量分辨率：1000 ( $m/z = 502$ )
- 质量精度： $< 0.1$  amu
- 质量轴稳定性：一周内漂移  $< 0.1$  amu
- 采集速度：最快 500 谱/秒
- 检出限：1 pg OFN，信噪比大于 100:1 ( $m/z = 272$ )
- 动态范围： $10^4$



### CTC 全自动进样平台

- 液体进样
- 动态顶空进样
- 固相微萃取
- 在线 SPE 和过滤模块
- 其他定制化专用模块（天平称量、超声、自动液体配标等）



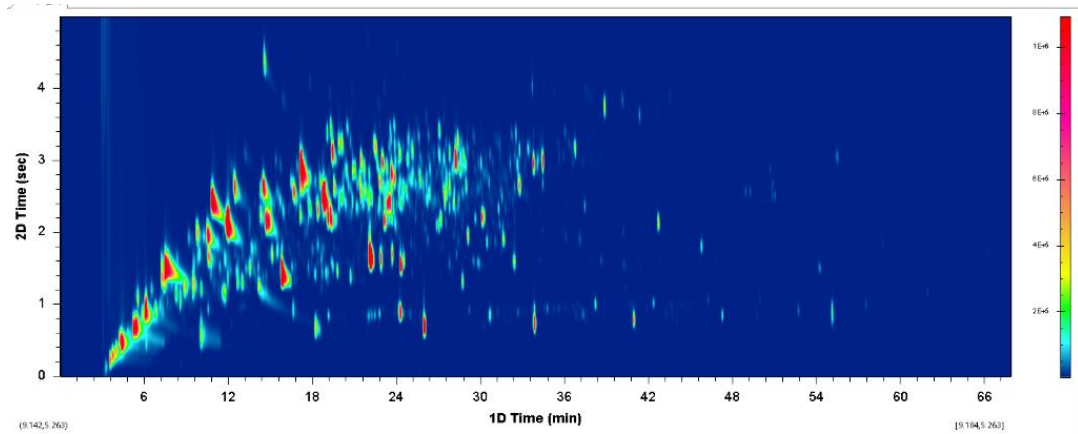
### 嗅闻仪 OPV277

- 设计紧凑，占地面积小
- 传输线加热
- 可坐姿检测
- 加湿保护
- 柱尾分流，同时进行质谱和嗅闻检测



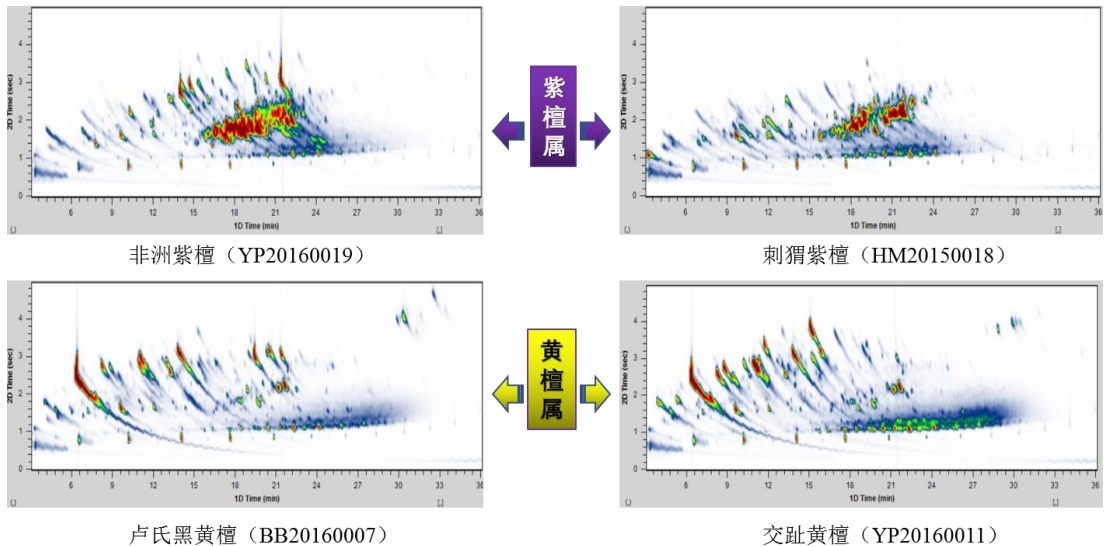
# 应用实例

## 1. 咖啡中的风味物质



一维柱：DB-5ms 30m\*0.25mm\*0.25 $\mu$ m  
二维柱：DB-17ms 1.2m\*0.18mm\*0.18 $\mu$ m

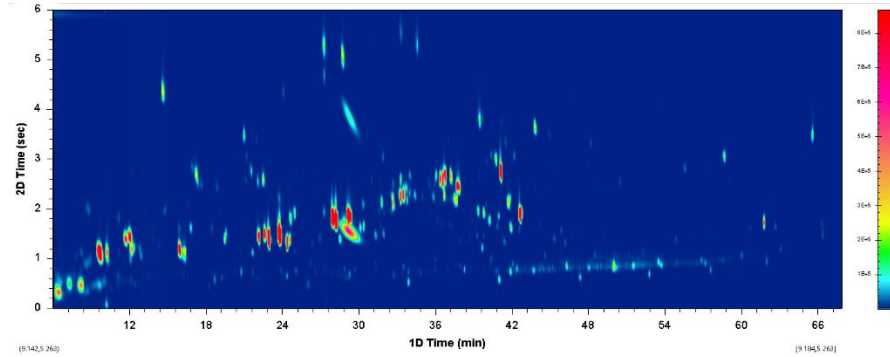
## 2. 红木中特征性挥发性有机物



一维柱：DB-5ms 30m\*0.25mm\*0.25 $\mu$ m  
二维柱：DB-17ms 1.2m\*0.18mm\*0.18 $\mu$ m

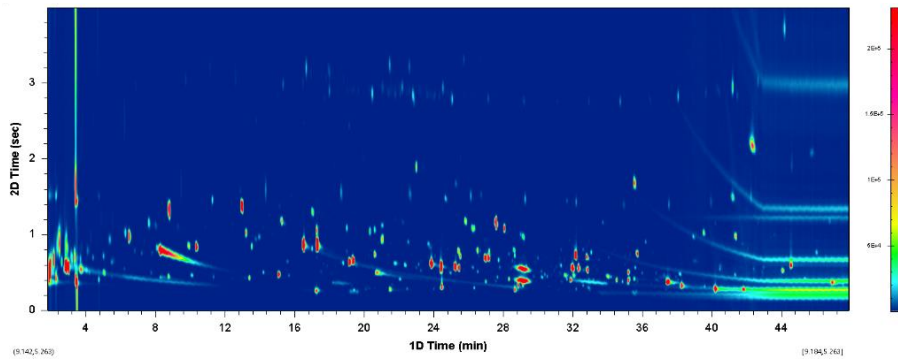
### 3. 桂花精油风味分析

正向柱系统（一维非极性+二维极性）



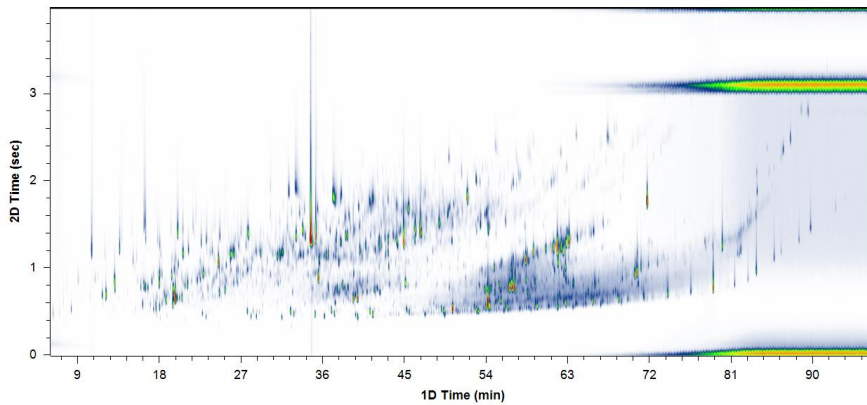
一维柱：DB-5ms 30m\*0.25mm\*0.25 $\mu$ m  
二维柱：DB-17ms 1.2m\*0.18mm\*0.18 $\mu$ m

反向柱系统（一维极性+二维非极性）



一维柱：HP-INNOWAX 30m\*0.25mm\*0.25 $\mu$ m  
二维柱：DB-17ms 1.2m\*0.25mm\*0.15 $\mu$ m

### 4. 烟草烟气提取物精细分析



一维柱：HP-5ms 30m\*0.25mm\*0.25 $\mu$ m  
二维柱：DB-17ms 1.2m\*0.18mm\*0.18 $\mu$ m

## 公司简介

雪景电子科技(上海)有限公司是美国留学博士创立的高科技分析技术公司,致力于以全二维气相色谱为核心的多维色谱产品研发和系统集成。针对石油化工、环境检测,食品香料,公安刑侦,以及科学研究等领域内的特殊应用,开发专用的气相色谱分析系统。本公司总部设在上海,在北京、南京、武汉等地设有分公司或研发实验室,并在全国各地设立经销合作机构,竭诚为各行业客户提供卓越的解决方案。

**网址：** [www.jnxtec.com](http://www.jnxtec.com)

**邮箱：** [info@jnxtec.com](mailto:info@jnxtec.com)

**热线：** 400-1800-992

