



DP-01-20F1耐腐蚀真空泵

耐腐蚀真空泵是根据容积式泵的原理设计而成。它是由电动机驱动连杆做上下往复运动时，带动隔膜做张开与闭合的动作，使隔膜腔内的容积产生变化，而使介质压力产生变化，实现吸入和排出。

核心技术

- * 特氟龙复合膜片耐腐蚀能力极强；
- * 提高抗疲劳特性，
有效延长膜片使用寿命；
不存在油雾污染问题；
- * 与橡胶隔膜相比，在气密性、
抗腐蚀性和强度上高出一筹；



技术参数规格

最大流量	20L/min
额定电压	110V/220V
频率	50Hz
额定功率	120W
泵头类型	单级气泵
极限真空度	100mbar
最大操作压力	1bar
适用介质	强酸、强碱类气体
接口规格	10mm
介质和环境温度	5℃ ~ 40℃
环境相对湿度	< 80%
泵头材料	PTFE
复合膜片材料	PTFE (可根据客户要求订制非标产品)
阀片材料	FFPM (可根据客户要求订制非标产品)
工作制	连续工作
噪音	< 70db
额定转速	1450 RPM
外形尺寸(L×W×H)	285X165X210mm
重量	8Kg

主要特点

- 1) 抗强化学腐蚀；
- 2) 无污染、免保养；
- 3) 低噪音、低震动；
- 4) 过热保护；

广泛应用

旋转蒸发、真空干燥；
减压蒸馏、固相萃取；
真空干燥、真空浓缩等。

说明：未尽事宜及特殊应用请联系我司技术人员

DP-01-20F2耐腐蚀真空泵

耐腐蚀真空泵是根据容积式泵的原理设计而成。它是由电动机驱动连杆做上下往复运动时，带动隔膜做张开与闭合的动作，使隔膜腔内的容积产生变化，而使介质压力产生变化，实现吸入和排出。

核心技术

- * 特氟龙复合膜片耐腐蚀能力极强；
- * 提高抗疲劳特性，
有效延长膜片使用寿命；
不存在油雾污染问题；
- * 与橡胶隔膜相比，在气密性、
抗腐蚀性和强度上高出一筹；



技术参数规格

最大流量	20L/min
额定电压	110V/220V
频率	50Hz
额定功率	120W
泵头类型	双级气泵
极限真空度	8mbar
最大操作压力	1bar
适用介质	强酸、强碱类气体
接口规格	10mm
介质和环境温度	5℃ - 40℃
环境相对湿度	< 80%
泵头材料	PTFE
复合膜片材料	PTFE (可根据客户要求订制非标产品)
阀片材料	FFPM (可根据客户要求订制非标产品)
工作制	连续工作
噪音	< 70db
额定转速	1450 RPM
外形尺寸(L×W×H)	315X165X210mm
重量	9.4Kg

主要特点

- 1) 抗强化学腐蚀；
- 2) 无污染、免保养；
- 3) 低噪音、低震动；
- 4) 过热保护；

广泛应用

旋转蒸发、真空干燥；
减压蒸馏、固相萃取；
真空干燥、真空浓缩等。

说明：未尽事宜及特殊应用请联系我司技术人员

DP-01-34F2 耐腐蚀真空泵

耐腐蚀真空泵是根据容积式泵的原理设计而成。它是由电动机驱动连杆做上下往复运动时，带动隔膜做张开与闭合的动作，使隔膜腔内的容积产生变化，而使介质压力产生变化，实现吸入和排出。

核心技术

- *特氟龙复合膜片 耐腐蚀能力极强；
- *提高抗疲劳特性，有效延长膜片使用寿命；不存在油雾污染问题；
- *与橡胶隔膜相比，在气密性、抗腐蚀性 and 强度上高出一筹；



技术参数规格

最大流量	34L/min
极限真空度	8mbar
额定电压	220V/50Hz
额定功率	240W
泵头类型	双级气泵
最大操作压力	1bar
适用介质	强酸、强碱、有机溶剂气体
接口规格	10mm
介质和环境温度	5 °C ~ 40 °C
环境相对湿度	<80%
泵头材料	PTFE
复合膜片材料	PTFE
阀片材料	FFPM (可订制非标产品)
工作制	连续工作
噪音	<70db
额定转速	1450 RPM
外形尺寸 (LxWxH)	335X185X215mm

主要特点

- 1) 抗强化学腐蚀；
- 2) 无污染、免保养；
- 3) 低噪音、低震动；
- 4) 过热保护；

广泛应用

旋转蒸发、真空干燥；
减压蒸馏、固相萃取；
真空干燥、真空浓缩等。

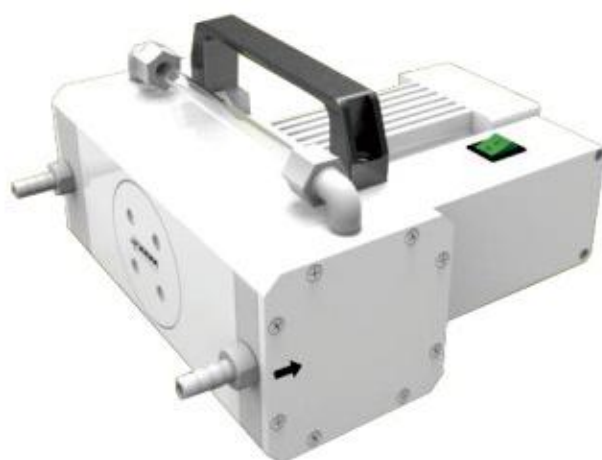


DP-01-60耐腐蚀真空泵

耐腐蚀真空泵是根据容积式泵的原理设计而成。它是由电动机驱动连杆做上下往复运动时，带动隔膜做张开与闭合的动作，使隔膜腔内的容积产生变化，而使介质压力产生变化，实现吸入和排出。

核心技术

- *特氟龙复合膜片 耐腐蚀能力极强；
- *提高抗疲劳特性，
有效延长膜片使用寿命；
不存在油雾污染问题；
- *与橡胶隔膜相比，在气密性、
抗腐蚀性和强度上高出一筹；



技术参数规格

最大流量	60L/min
额定电压	110V/220V
频率	50Hz
额定功率	250W
泵头类型	双级气泵
极限真空度	8mbar
最大操作压力	1bar
适用介质	强酸、强碱类气体
接口规格	12mm
介质和环境温度	5℃ - 40℃
环境相对湿度	< 80%
泵头材料	PTFE
复合膜片材料	PTFE (可根据客户要求定制非标产品)
阀片材料	FFPM (可根据客户要求定制非标产品)
工作制	连续工作
噪音	< 80db
额定转速	1450 RPM
外形尺寸 (L×W×H)	340X300X200mm
重量	16Kg

主要特点

- 1) 抗强化学腐蚀；
- 2) 无污染、免保养；
- 3) 低噪音、低震动；
- 4) 过热保护；

广泛应用

旋转蒸发、真空干燥；
减压蒸馏、固相萃取；
真空干燥、真空浓缩等。