

# AirClean® Systems

The Fume Control Experts.

## 美国艾科琳无管通风设备



全方位保护操作者和实验样品免受有害化学烟雾、蒸气和颗粒物的侵害

### 中国总代理

**INTEC** INTEGRATION  
OF TECHNOLOGIES

北京樱泰技术有限公司  
INTEC Technologies China Co., Ltd.



美国艾科琳 (AirClean® Systems) 公司创立于1992年, 拥有全球最大的实验室无管通风产品制造工厂, 主要生产无管通风柜、洁净工作台和各种气流保护型专用工作台等, 为绿色实验室提供整体解决方案。

### >>> 一家具有前瞻性的公司

艾科琳自创立之初既已坚信, 采用最先进的材料和制造技术可以为实验操作者和实验过程提供有效的保护, 使之不受气态污染物的危害。

### >>> 一家具有强烈环保意识的公司

艾科琳的无管通风柜产品真正意义上的“绿色产品”, 与传统型的“全排式”通风柜相比, 消耗少得多的能源和自然资源。

### >>> 一家专注于产品质量的公司

艾科琳的产品, 全部在美国工厂生产制造。每件产品在发货前都要经过严格的内部测试, 以保证其性能和品质符合和超出所采用的安全标准与法规的要求。

### >>> 一家有深厚底蕴的公司

艾科琳拥有一个庞大的应用数据库, 用户可以分享到多年积累起来的实验室应用数据和经验, 以确保安全措施准确到位。



## 无管通风技术——

- ◇ 减少废气对大气环境的直接污染, 社会效益显著
- ◇ 降低实验室的能耗, 贯彻绿色理念且节省运营成本
- ◇ 无需复杂的管道作业, 降低一次性设备和工程投入
- ◇ 灵活方便, 基本上不受实验室空间和位置的限制

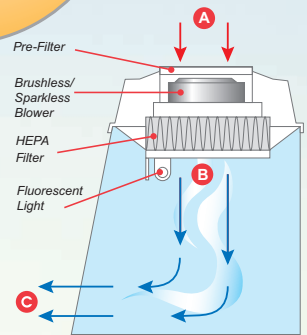
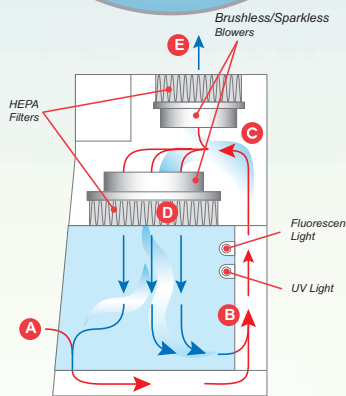
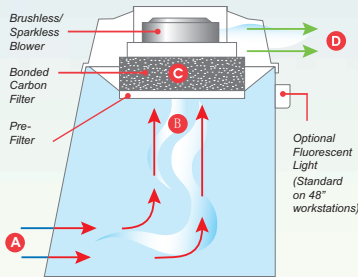
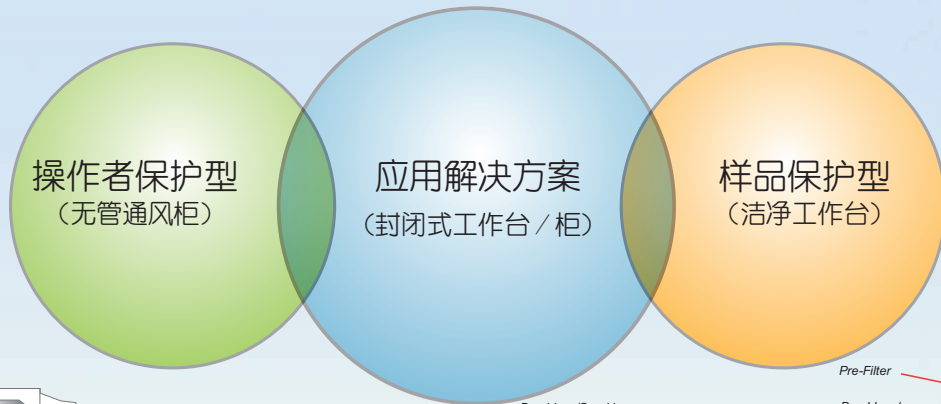


# 无管通风技术

## 开启实验室气体处理的“绿色革命”

无管通风技术，通过精心设计的过滤体系和气流模式，对实验区域的气体进行现地净化处理，为实验人员或实验过程（实验样品）提供了有效的保护。

根据气流模式和保护对象，无管通风技术可以分为负压模式的“操作者保护型”、正压模式的“样品保护型”和建立在这两种基本类型基础上的综合型“应用解决方案”。

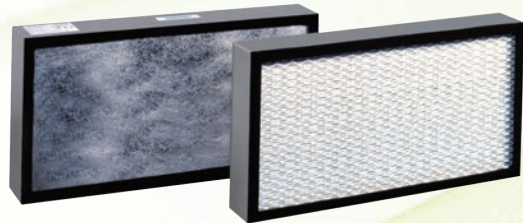


根据过滤体系的配置，无管通风技术可以分为以活性炭过滤为中心的“化学气体处理型”、以HEPA或ULPA过滤为中心的“颗粒物处理型”和同时使用两种过滤技术的“综合处理型”。

化学气体处理型

颗粒物处理型

综合处理型



客户可以根据自己的实际使用要求，选择最适合的解决方案。艾科琳公司的无管通风产品几乎涵盖了所有的应用范围，为您提供最大的选择空间。此外，我们还可以为任何特殊的应用提供客户定制方案。



# 微处理器控制器

## AirSafe™ 微处理器安全控制器

AirSafe™ 提供了简单易用的操作界面，具有强大的气流控制、过滤器监测和气体检测能力。使用独家专有的气流传感器，持续精确地监测面风速并显示在LCD屏上。风机可以通过手动控制或自动控制，自动控制时，AirSafe™ 通过VAV系统自动控制风机转速，以维持设定的面风速。采用专用的固态碳氢化合物传感器，对过滤器的饱和程度进行实时监测。声音和闪灯警报器，在面风速太低或过滤器需要更换时，向用户及时发出警示。



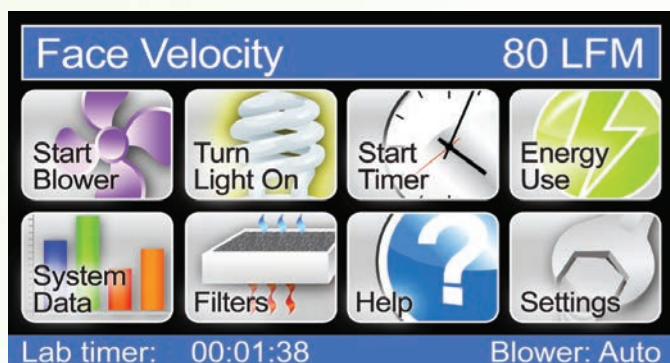
## UVTect™ 微处理器安全控制器

UVTect™ 使用户可以通过单键按压对样品保护型工作台进行控制，包括风机、定时的短波紫外线照射、荧光灯和实验过程计时器。对气流通过HEPA过滤器的压降进行监测，以确保合适的正压气流。声音和闪灯警报器，在过滤器需要更换时，向用户及时发出警示。短波紫外照射计时器，可以设定在1-59分钟。UVTect™ 监测紫外灯管的有效性，在紫外灯管需要更换时发出警报。



## AirSafe™ NXT微处理器安全控制器

AirSafe™ NXT是专为无管通风柜设计的触屏式操作系统。AirSafe™ NXT具有用户界面友好的生动的图标，通过简单的一触式操作，即可实现对无管通风柜的全部操作和安全功能的控制。自动风机控制，可以在AirSafe™ NXT中进行监控和维护。AirSafe™ NXT的一个独特功能是ChemMinder™ 应用确认系统——根据所安装的过滤器，为操作者提供允许使用的化学物质的相关数据。



# AC600系列无管通风化学工作台

AC600系列无管通风化学工作台是为保护操作人员不受有毒有害蒸气、化学气体、烟气和颗粒物的伤害而设计的经济型解决方案。尽管比标准型无管通风柜体积更小、灵活性更强，AC600系列无管通风工作台具有和艾科琳大型无管通风柜相同的先进技术和安全性能：气相键合活性炭过滤、实时气体检测和持续气流监控。



AC632TA-220型无管通风化学工作台



## 标准特性:

- Airsafe™ 自动安全控制器
- 键合活性炭过滤
- 带溢流盘的集成式底座
- 无需管道作业
- 无需安装，插电即用
- 360° 可视的超透PC外壳
- 超静运行<49分贝
- 有标准高度型和加高型可选
- 通过UL(美国保险商试验所)，CSA(加拿大标准协会)和CE国际标准认证认可

## 安全性能:

- 过滤器和电器部分等敏感部件密封在工作台顶部，以避免被腐蚀
- 无电刷、无火花电机，位于过滤器之后，仅与净化后的空气接触
- 带溢流盘的深底座，防止操作时意外溅漏的液体溢出
- 有声和可视的低气流警报
- 过滤器安全锁定，确保正确地更换过滤器



## AC600系列无管通风化学工作台尺寸

产品型号	外型尺寸(mm)			内部尺寸(mm)		
	宽度	深度	高度	宽度	深度	高度
AC632A-220	813	635	762	787	584	483
AC632TA-220	813	635	1016	787	584	660
AC632TAS-220	813	635	1016	787	584	737
AC648A-220	1219	635	787	1194	584	483
AC648TA-220	1219	635	1041	1194	584	660
AC648TAS-220	1219	635	1041	1194	584	737

# 标准型PP无管通风柜——折叠窗式

艾科琳标准型PP无管通风柜，在柜内空气被送回室内之前，使用艾科琳专有的键合活性炭过滤器对有毒有害的烟气、蒸气或化学气体进行过滤，对操作人员和环境都提供了有效的保护。标准配置热熔集成式溢流盘，对于几乎所有腐蚀性应用，都具有优异的抗化学腐蚀性能。

为了最大程度地扩大应用范围，每台标准型PP通风柜都设有一个7”（18cm）厚的过滤舱。如果在键合活性炭之后再配备HEPA过滤器，可以把有毒有害烟气和颗粒物同时过滤掉。



## 标准特性：

- PP结构，永不生锈，具有超强的化学稳定性和抗腐蚀性
- 键合活性炭过滤器、化学吸附过滤器和HEPA高效过滤器等多种过滤器，能有效地捕捉各种有毒有害烟气、化学气体、蒸汽和颗粒物等污染成分
- AirZone™ 导流板，能合理地控制气流的分布和路径，消除柜内的“死角”
- 无需任何安装成本，整机组装出厂，开箱即用
- 无需管道作业
- 内置防蒸汽荧光灯
- 通过UL（美国保险商试验所），CSA（加拿大标准协会）和CE国际标准认证认可

## 可选配置：

- 带通风或不带通风的PP底柜
- 侧面电线出入孔
- PP水槽和水龙头
- 带调平地脚的环氧树脂喷涂金属架
- 金属或不锈钢的内衬

 **ASHRAE110 TESTED**

 **UL and CSA CERTIFIED**

图为带选配仪器架的AC4000-220型标准型PP无管通风柜

## 标准型PP无管通风柜——折叠窗式尺寸

产品型号	外型尺寸(mm)			内部尺寸(mm)		
	宽度	深度	高度	宽度	深度	高度
AC3000-220	914	762	1372	889	660	889
AC4000-220	1219	762	1372	1194	660	889
AC5000-220	1524	762	1372	1499	660	889
AC6000-220	1829	762	1372	1803	660	889



## 标准型PP无管通风柜——滑动窗式

艾科琳的标准型PP无管通风柜，结合滑动式视窗，基本上与传统的全排式通风柜相似，但有一个基本的不同之处：该设备是使用气相或机械过滤器的无管设计。垂直的滑动窗和双墙结构，使其具有传统全排通风柜的友好使用特征。配备的AirSafe® 自动安全控制器，能够在滑动窗上下滑动的过程中持续地监测和维持气流。



### 标准特性：

- AirSafe™ 自动安全控制器，能监测气流面风速和活性炭过滤器的饱和程度
- PP结构，永不生锈，具有超强的化学稳定和抗腐蚀性
- 双墙结构，能够安装水、气、电等相关附件
- 垂直滑动式的安全玻璃窗
- 键合活性炭过滤器、化学吸附过滤器和HEPA高效过滤器等多种过滤器，能有效地捕捉各种有毒有害烟气、化学气体、蒸汽和颗粒物等污染成分
- 在视窗边缘的Flowsmooth™ 翼面，对进入柜体的层流气流加以合理优化
- 内置防蒸汽荧光灯
- 整体组装后出厂
- 通过UL（美国保险商试验所），CSA（加拿大标准协会）和CE国际标准认证认可

 **ASHRAE110 TESTED**

 **UL and CSA CERTIFIED**

图为带选配底柜的AC4000S-220型标准型无管通风柜

### 标准型PP无管通风柜——滑动窗式尺寸

产品型号	外型尺寸(mm)			内部尺寸(mm)		
	宽度	深度	高度	宽度	深度	高度
AC3000S-220	914	762	1524	762	635	914
AC4000S-220	1219	762	1524	1118	635	914
AC6000S-220	1829	762	1524	1676	635	914
AC8000S-220	2438	762	1524	2286	635	914

# Endeavour™ 进取型PP无管通风柜——折叠窗式

Endeavour™ 进取型PP无管通风柜，为操作人员提供友好的使用控制、优秀的结构材料和引领市场的有效阻止有害化学气体和物质所需要的安全特征。Endeavour™ 触屏式无管通风柜可以安放在任何地方，无需固定于建筑主体，让您体验到现代实验室设备所期望的灵活性。



图为配备仪器架(选配)的折叠窗式 Endeavour™ 进取型无管通风柜

## 标准特性：

- 热熔接PP结构，具有最优秀的抗化学腐蚀和防溅漏液溢出性能
- 持续对通风柜面风速进行监测，通过可变气流控制，使之稳定在用户的预设值
- 内置固态气体检测器
- 大容量过滤舱，能够应对各种不同的应用
- AirZone™ 导流板，能合理地控制气流的分布和路径，消除柜内的“死角”
- 内置防蒸气荧光灯
- 整体组装后出厂
- 通过UL（美国保险商试验所），CSA（加拿大标准协会）和CE国际标准认证认可

## 可选配置：

- 通风或不通风的PP底柜
- 侧面电线出入孔
- PP水槽和水龙头
- 坚固的移动车架
- 带调平地脚的环氧树脂喷涂金属架

 **ASHRAE110 TESTED**

 **UL and CSA CERTIFIED**

## Endeavour™ 进取型PP无管通风柜——折叠窗式尺寸

产品型号	外型尺寸(mm)			内部尺寸(mm)		
	宽度	深度	高度	宽度	深度	高度
ACPT3000-220	914	762	1372	889	660	889
ACPT4000-220	1219	762	1372	1194	660	889
ACPT5000-220	1524	762	1372	1499	660	889
ACPT6000-220	1829	762	1372	1803	660	889



# Endeavour™ 进取型PP无管通风柜——滑动窗式

通过AirSafe™ NXT自动安全控制器，可以对Endeavour™ 进取型PP无管通风柜全部功能进行控制，包括自动风机控制、过滤器监测、警报和能耗表等标准特征。ChemMinder™ 的应用确认系统，为用户提供了获准使用的化学物质种类的实时数据。



图为配备PP底柜(选配)的滑动窗式 Endeavour™ 进取型无管通风柜

### 标准特性:

- 带可变气流控制器和持续的过滤器检测功能的触屏式微处理器控制器
- 热熔接PP结构，具有最优秀的抗化学腐蚀和防溅漏液溢出性能
- 化学物质种类确认，明确指示用户可用的化学物质和过滤器的兼容性
- AirZone™ 导流板，能合理地控制气流的分布和路径，消除柜内的“死角”
- 双墙结构，能够安装水、气、电等相关附件
- 大容量过滤舱，能够应对各种不同的应用并内置气体探测器
- 能耗表——显示实时的和累计的能源使用
- 带溢流盘的集成式底座
- 通过UL（美国保险商试验所），CSA（加拿大标准协会）和CE国际标准认证认可

### 可选配置:

- 通风或不通风的PP底柜
- 侧面电线出入孔
- PP水槽和水龙头
- 坚固的移动车架
- 带调平地脚的环氧树脂喷涂金属架

 **ASHRAE110 TESTED**

 **UL and CSA CERTIFIED**

## Endeavour™ 进取型PP无管通风柜 ——滑动窗式尺寸

产品型号	外型尺寸(mm)			内部尺寸(mm)		
	宽度	深度	高度	宽度	深度	高度
ACPT3000S-220	914	762	1524	762	635	914
ACPT4000S-220	1270	762	1524	1118	635	914
ACPT6000S-220	1829	762	1524	1676	635	914
ACPT8000S-220	2438	762	1524	2286	635	914

# 落地式PP无管通风柜

艾科琳的落地式PP无管通风柜，是为需要额外垂直高度的应用而设计的，这种额外高度是桌面式通风柜所无法提供的。这种通风柜的前面可以完全打开，以方便大型设备的出入。



图为AC4000E-220型落地式PP通风柜

## 标准特性：

- AirSafe™ 自动安全控制器
- PP结构，永不生锈，具有超强的化学稳定性和抗腐蚀性
- 键合活性炭过滤器、化学吸附过滤器和HEPA高效过滤器等多种过滤器，能有效地捕捉各种有毒有害烟气、化学气体、蒸汽和颗粒物
- 无需任何安装成本，整机组装出厂，开箱即用
- 无需安装底座，直接放置在任何实验室地面上
- 内置防蒸气荧光灯
- 无需管道作业
- 通过UL（美国保险商试验所），CSA（加拿大标准协会）和CE国际标准认证认可

## 典型实验应用：

- 大量粉末样品检测
- 分装与拆装——由大桶装到小容器或小包装
- 大型化学装置



## 落地式PP无管通风柜尺寸

产品型号	外型尺寸(mm)			内部尺寸(mm)		
	宽度	深度	高度	宽度	深度	高度
AC3000E-220	914	813	2007	889	762	1524
AC4000E-220	1219	813	2007	1194	762	1524
AC6000E-220	1829	813	2007	1803	762	1524

## 步入式PP无管通风柜

艾科琳步入式PP无管通风柜，在提供超大工作空间的同时，能够有效地捕捉在实验操作或批量样品处理过程中产生的有害化学物质和颗粒物。步入式通风柜有多种不同的宽度、深度和视窗门配置，以使操作人员可以方便出入而不会降低对安全度的要求。



图为定制的AC10000WI型  
步入式无管通风柜



### 标准特性：

- 多种可选深度
- AirSafe™ 自动安全控制器
- PP结构——无缝设计
- 键合活性炭过滤器和HEPA高效过滤器的推叠选择，满足多种应用的需要
- 防蒸气荧光灯
- 无需管道作业

### 可选配置：

- 侧面电线出入孔
- 更大的直接通道口
- 客户定制的标准设计，以适应设备或内部空间的布局

### 典型应用：

- 容纳大型设备，并使操作员可以对设备进行完全操作和维护
- 大量化学物品的混合或称重

**ASHRAE110 TESTED**

**UL and CSA CERTIFIED**

步入式PP无管通风柜尺寸

产品型号	外型尺寸(mm)			内部尺寸(mm)		
	宽度	深度	高度	宽度	深度	高度
AC6000WI-220	1829	914	2438	1803	711	1880
AC8000WI-220	2438	1219	2438	2413	1016	1880
AC10000WI-220	3048	1524	2438	3023	1321	1930



# AC600系列垂直层流超净工作台

艾科琳AC600系列垂直层流超净工作台，对于实验过程无害于操作者、但需要超净操作区域的应用，是十分理想的选择。这种紧凑和小巧的设计，使得您可以在实验室中建立多个局部超净区。



图为AC632LF-220型超净工作台



图为选配全PP结构的AC632LF-220

## 标准特性：

- UVTect™ 微处理器控制器
- 100级(ISO5级)洁净度的垂直层流
- 360° 可视
- 集成式PP底座便于清洗
- 全热熔塑料结构
- 内置防蒸气荧光灯
- HEPA过滤器监测，自动显示过滤器失效倒计时时间
- 侧面电线出入口
- 通过UL（美国保险商试验所），CSA（加拿大标准协会）和CE国际标准认证认可

## 可选配置：

- 短波UV紫外灯
- 定制的设备或带锁脚轮的可移动推车
- 无金属全聚丙烯结构
- ULPA超高效过滤器

 **ASHRAE110 TESTED**

 **UL and CSA CERTIFIED**

备注：此类工作台对操作者无生物安全保护功能

## AC600系列垂直层流超净工作台尺寸

产品型号	外型尺寸(mm)			内部尺寸(mm)		
	宽度	深度	高度	宽度	深度	高度
AC632LF-220	813	610	762	787	584	457
AC632TLF-220	813	610	991	787	584	686
AC648LF-220	1219	610	813	1194	584	457
AC648TLF-220	1219	610	1067	1194	584	737

# 水平层流100级超净工作台

艾科琳的ISO5级/100级水平层流洁净台，采用纯白PP无缝结构，是需要100级(ISO5级)洁净度的应用的理想解决方案。作为所有水平层流洁净工作台的标准配置，UVTect™ 微处理器控制器持续地对过滤器进行监测，并在气流不足时向操作人员发出警报。



图为AC5000HLF-220型水平层流超净工作台与选配的可移动推车

### 标准特性:

- UVTect™ 微处理器控制器
- 全PP结构——永不生锈!
- 无缝、光滑的结构，使气流抖动降到最低
- 内置防蒸气荧光灯
- 符合100级(ISO5级) 洁净度标准

### 可选配置:

- 定制的设备架或带锁脚轮可移动推车
- 小水槽和真空接头
- PP落地底柜
- 带全开式折窗的短波UV紫外线套件
- ULPA超高效过滤器

 **ASHRAE110 TESTED**

 **UL and CSA CERTIFIED**

备注：此类工作台对操作者无生物安全保护功能

## 水平层流100级超净工作台尺寸

产品型号	外型尺寸(mm)			内部尺寸(mm)		
	宽度	深度	高度	宽度	深度	高度
AC4000HLF-220	1219	762	1041	1041	483	686
AC5000HLF-220	1524	762	940	1321	483	686
AC6000HLF-220	1829	762	940	1651	483	686
AC8000HLF-220	2438	762	940	2261	483	686

# PowderSafe™ A型无管天平柜

PowderSafe™ A型无管天平柜，为有毒化学物品提供了一个安全而有效的称重环境。SafeChange™ 过滤器更换技术，最大限度地减小了操作人员在更换预过滤器过程中暴露在有毒粉尘中的风险。静电式预过滤器，负压环境下易于更换。



图为AC710C-220型A型无管天平柜

## 标准特性:

- AirSafe™ 自动安全控制器
- 便携式HEPA超净过滤——无需管道作业
- SafeChange™ 过滤器更换技术
- 稳固的3/8” (10cm) PP底座
- 适合1/100,000(十万分之一)精度的天平使用
- 紧凑的人体工程学设计，比其它同类产品占用更少的空间
- 出厂前进行严格的防漏测试和性能认证
- 带静电的预过滤器，防止“尘雨”的产生
- 侧面电线出入口
- 超静运行 <49dB
- 通过UL (美国保险商试验所)，CSA (加拿大标准协会) 和CE国际标准认证认可



SafeChange™ 技术允许在天平柜运行期间安全地更换预过滤器



安全控制器对气流进行精确的实时监控



厚达9.5mm的稳固PP底座，有效地消除了震动的影响



侧面电线出入口，便于天平电源线的出入

## PowderSafe™ A型无管天平柜尺寸

产品型号	外型尺寸(mm)			内部尺寸(mm)		
	宽度	深度	高度	宽度	深度	高度
AC710C-220	813	610	762	787	584	483
AC710CT-220	813	610	1016	787	584	660
AC710CTS-220	813	635	1016	787	584	737
AC720C-220	1219	610	762	1194	584	483
AC720CT-220	1219	610	1041	1194	584	660
AC720CTS-220	1219	635	1067	1194	584	737



# PowderSafe™ B型无管天平柜

无缝PP结构，提供了对精确的粉末称重至关重要的高临界质量和抗震能力，同时AirSafe自动安全控制器对气流和过滤器的状态进行监测。后壁的整片HEPA过滤区，以平稳的水平层流模式把粉尘和颗粒物抽离操作人员。HEPASafe™ 过滤器更换技术，使过滤器可以在负压下安全而容易地更换。



图为AC740C-220型48” PowderSafe™ B型无管天平台

## 标准特性:

- 通过AirSafe™ 控制器，以可变气体流量(VAV)模式对空气流量进行调节
- 对HEPA过滤器进行持续的监测
- 由坚固的PP结构带来的高临界质量
- 适合1/1,000,000(百万分之一)精度的天平使用
- LCD实时显示气流
- 有声和可视的气流与过滤器警报
- 荧光灯—— 一键控制
- 便携式HEPA超净过滤—— 无需管道作业
- 侧面电线出入口
- 通过UL (美国保险商试验所), CSA (加拿大标准协会) 和CE国际标准认证认可



## HEPASafe™ 过滤器更换技术

艾科琳的HEPASafe™ 过滤器的更换技术，允许用户在负压下安全而容易地更换到期的过滤器。永久HEPA高效过滤器，能够在更换主HEPA过滤器的时候，对操作员加以保护。如果主HEPA过滤器在任何情况下出现问题，永久HEPA过滤器还会随时充当不受干扰的备用安全过滤器。预过滤器和主HEPA过滤器很容易从柜中更换下来。



## PowderSafe™ B型无管天平柜尺寸

产品型号	外型尺寸(mm)			内部尺寸(mm)		
	宽度	深度	高度	宽度	深度	高度
AC730C-220	813	762	838	787	533	457
AC740C-220	1219	762	838	1194	559	457

# PowderSafe™ C型无管天平柜

艾科琳的C型无管道天平柜，把空气流体动力学的原理和B型无管天平柜HEPASafe™的用户友好特性，与无管通风柜对化学烟气的处理能力有机地结合于一体。热熔PP结构，使C型无管平台十分适合于粉末和溶剂的精确称重。



图为AC770-220型PowderSafe™ C型无管天平柜



厚达12.5cm的稳固底座和高临界质量的PP柜体结构，极好地保证了天平的稳定性

## 产品特性：

- AirSafe™ 自动安全控制器
- 水平层流模式
- 化学密封结构
- HEPASafe™ 过滤器更换技术
- 高临界质量——坚固的PP结构
- 防蒸汽荧光灯
- 无管道——无需安装

## 可选配置：

- 键合活性炭多功能过滤器
- 蓝色PP底座
- 废物丢弃口，用于称重容器的丢弃

## 典型应用：

- 药物合成
- 包装开启
- 动物外科手术
- 粉末称重
- 药物研发
- 药物封装



## PowderSafe™ C型无管天平柜尺寸

产品型号	外型尺寸(mm)			内部尺寸(mm)		
	宽度	深度	高度	宽度	深度	高度
AC760-220	914	762	1118	889	559	635
AC765-220	914	762	1372	889	559	889
AC770-220	1219	762	1118	1194	559	635
AC775-220	1219	762	1372	1194	559	889
AC780-220	1829	762	1118	1803	559	635
AC785-220	1829	762	1372	1803	559	889

# PowderSafe™ 大量样品处理型无管工作柜

艾科琳的PowderSafe™ 大量样品处理型无管工作柜，能在批量处理散粉样品时，对有害粉末予以有效地控制和隔离。为了提供一个无扰动的气流环境，PowderSafe™ 大量样品处理型无管工作柜以水平气流的方式移动空气，以使隔离效果最大化，同时使样品损失和天平的不稳定性都降到最低。



### 标准特性：

- AirSafe™ 自动安全控制器
- HEPASafe™ 过滤器更换技术
- 深蓝底座易于清洗
- 废物丢弃口
- 样品桶口转换环
- 通过UL（美国保险商试验所），CSA（加拿大标准协会）和CE国际标准认证认可

### 可选配置：

- 气相键合活性炭过滤器
- 带调平地脚的环氧树脂喷涂白色金属架
- 液压升降车

 **ASHRAE110 TESTED**

 **UL and CSA CERTIFIED**

### 桶形容器接口

采用独特的接口和可选配的液压升降车，样品桶能够升降到舒服的工作高度，该高度取决于桶中化学品量的多少。当不需要使用样品桶时，可用原配的盖子把工作柜底座密封起来，使之当做标准的天平工作柜使用。



PowderSafe™ 大量样品处理型无管天平柜尺寸

产品型号	外型尺寸(mm)			内部尺寸(mm)		
	宽度	深度	高度	宽度	深度	高度
AC794BE-220	1219	914	2388	1194	737	889
AC795BE-220	1524	914	2388	1499	737	889
AC796BE-220	1829	914	2388	1803	737	889



# 组合型PCR工作台

艾科琳AC600系列组合型PCR工作台，提供由HEPA高效过滤器过滤的100级洁净空气和紫外线照射装置，为DNA/RNA的操作和扩增提供了一个理想的工作区域。在DNA扩增过程中，样品的交叉污染会导致不准确的结果，这不仅浪费了技术人员的宝贵时间，而且浪费了价格不菲的生化试剂。PCR工作台把潜在气态污染物与样品彻底隔绝，并在两次操作之间用紫外线对工作台面和实验器具进行照射，把这种风险降到最低水平。



图为AC632LFUVC-220型PCR工作台

## 标准特性：

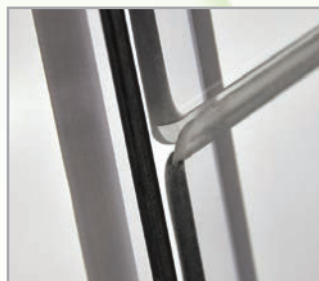
- UVTect™ 微处理器控制器
- ISO5等级/美国联邦100级洁净度的垂直层流
- 持续监测紫外线灯和HEPA过滤器的有效性
- PC和PP的材质设计，能有效地反射紫外线能量
- 无缝聚合物材料设计
- 0-59分钟紫外线灯数字计时器
- 带移液器支架紫外线照射架
- 实验操作计时器
- 侧面电线出入口
- 全组装后出厂
- 通过UL（美国保险商试验所），CSA（加拿大标准协会）和CE国际标准认证认可



紫外灯和紫外照射架增强了紫外照射的效果



聚丙烯工作台面把紫外线能量反射掉，而且易于清洁



独一无二的互锁式折窗设计，边缘带有安全重叠区，消除了折叠处的缝隙



当折窗开启时，安全开关会自动关闭紫外灯并启动风机

## 组合型PCR工作台尺寸

产品型号	外型尺寸(mm)			内部尺寸(mm)		
	宽度	深度	高度	宽度	深度	高度
AC632LFUVC-220	813	610	762	787	584	457
AC632TLFUVC-220	813	610	991	787	584	686
AC648LFUVC-220	1219	610	813	1194	584	457
AC648TLFUVC-220	1219	610	1067	1194	584	737

## 无气流型PCR工作台

艾科琳的无气流型PCR工作台，专为洁净间内的DNA/RNA的操作和扩增实验而开发的经济型工作台。每个工作台都标配一个15分钟计时的254nm紫外灯，用于在两次扩增之间对工作台面和实验器具的照射。在视窗打开时，安全联锁开关自动关闭紫外灯，以保护紫外线不会照射到操作人员。无缝设计和反射紫外线的结构材料，进一步防止紫外线从柜内漏出。



### 标准特性:

- PC和PP的材质设计，能有效地反射紫外线能量
- 安全联锁开关保证操作人员不会暴露在紫外线下
- 全开式折窗
- 15分钟手动紫外灯计时器
- 无缝聚合物材料设计
- 紫外灯和照明荧光灯
- 侧面电线出入口
- 全组装后出厂
- 通过UL（美国保险商试验所），CSA（加拿大标准协会）和CE国际标准认证认可

### 可选配置:

- 带移液器支架紫外线照射架
- UVTect™ 微处理器控制器
- 带锁定装置的推车



UVTect控制器可以在632和648的型号上加装，加装后的增加特性:

- 紫外灯监测
- 1-59分钟紫外计时器



### 无气流型PCR工作台的尺寸

产品型号	外型尺寸(mm)			内部尺寸(mm)		
	宽度	深度	深度	宽度	深度	深度
AC632DB-220	813	610	762	787	584	533
AC632TDB-220	813	610	991	787	584	610
AC648DB-220	1219	610	813	1194	584	584
AC648TDB-220	1219	610	1067	1194	584	734

# 显微镜无管封闭工作台

显微镜无管封闭工作台，有两种主要的配置方式：（1）为样品制备提供100级(ISO5级)洁净度的操作环境；（2）保护操作人员不会暴露于化学气体和气态颗粒物之中。工作台适用于多种类型和型号的显微镜。显微镜操作口使操作人员可以容易地对目镜和载物台进行操作。



图为AC632TLFUVMIC-220型显微镜无管封闭工作台

## 标准特征：

- 微处理器控制
- 独特的折窗设计，能够最大程度地保护操作者而且不会降低对气流的精确控制
- 样品保护型工作台配备紫外灯安全连锁装置
- 采用抗化学物质和抗紫外线的结构材料
- 有声的和可视的安全警报
- 全组装后发货，开箱即用
- 通过UL（美国保险商试验所），CSA（加拿大标准协会）和CE国际标准认证认可

显微镜无管封闭工作台尺寸						
产品型号	外型尺寸(mm)			内部尺寸(mm)		
	宽度	深度	高度	宽度	深度	高度
AC632TLFUVMIC-220	813	610	1016	787	584	711
AC648TLFUVMIC-220	1219	610	1067	1194	584	762
AC632TMIC-220	813	635	1016	787	584	737
AC648TMIC-220	1219	635	1067	1194	610	686

# 下抽式开放工作台——粉末法指纹提取的得力助手

为保证使用粉末法采集指纹人员的安全而开发的专用小型设备。多向负压气流把粉末抽到工作台的下部和后部，最终由HEPA过滤器把脱落的颗粒物加以吸附。双区过滤把有害的粉末从操作人员的呼吸区彻底隔离开。

## 特点：

- 多向负压气流把粉末从操作者的呼吸区抽走
- 粉末由HEPA过滤器过滤，对0.3 μm的颗粒物的吸附效率高达99.997%
- 高速后壁导流缝把较轻的颗粒物抽向工作台的后部
- 带孔的不锈钢工作台面提供恒定的下向气流，用以捕获较重的颗粒物
- 警示灯提醒及时更换HEPA过滤器
- 移动式不锈钢工作台面，易于清洗
- 无缝的PP结构
- 低轮廓设计便于灵活放置在标准桌面上或吊柜下面

下抽式开放工作台型号尺寸						
产品型号	外形尺寸(mm)			内部尺寸(mm)		
	宽度	深度	高度	宽度	深度	高度
ACDDS24-220	610	610	445	584	381	356
ACDDS36-220	914	610	445	889	381	356
ACDDS48-220	1219	610	445	1194	381	356





## 专用无管安全工作台

艾科琳专用无管安全工作台，专为各种仪器设备（如旋转蒸发仪、色谱类仪器及自动样品处理系统等）而特别设计的封闭式工作台，同时保证操作者对实验设备的操作和维护不受限制。



图为AC23824A-220型无管旋转蒸发仪工作台

### 产品特征：

- AirSafe™ 自动安全控制器，持续监测气流和过滤器的状况
- 带深溅漏盘的集成式底座
- 超静运行 <49dB
- 水平推拉窗或垂直折叠窗，保证仪器设备的操控性
- 当推拉门或折叠窗打开时，气流自动增加，以防止烟气泄漏
- 无需管道作业，安装简便
- 节约空间的台式设计
- 键合气相活性炭过滤器或HEPA过滤器

 **ASHRAE110 TESTED**

 **UL and CSA CERTIFIED**



Gilson吉尔森215 SW工作台，对有毒化学烟雾和蒸汽加以隔绝



封闭在AC5400-220中的ISCO Sq 16x样品纯化系统

各种不同的尺寸、结构材质、视窗类型和气流选项，可以与液体样品处理装置完美匹配。操作者保护型工作台，配备的是 AirSafe™ 自动安全控制器；而仅对样品提供保护的工作台，配备的是 UVTect™ 微处理器控制器。

# CyanoSafe™ 过滤式502指纹熏显柜

## 安全而自动的指纹显影技术

CyanoSafe™ 系列是基于氰基丙烯酸酯(502)指纹熏显法,为安全有效地获取指纹证据而特别设计的过滤式氰基丙烯酸酯(502)指纹熏显柜。该设备为大多数非渗透性表面上的潜在指纹处理提供了一个可控的环境,同时避免使操作人员暴露于有害的氰基丙烯酸酯(502)烟雾之中。CyanoSafe™ 采用固态加热元件,以加速氰基丙烯酸酯(502)的聚合过程,并提供柜内合适的湿度水平。AirSafe™ 自动安全控制器,为熏显柜所有功能的管理提供了用户友好的控制。



CAS48-220型台式502指纹熏显柜

### 特点:

- AirSafe™ 安全控制器自动完成测试过程并监控过滤器
- 聚丙烯(PP)结构材质,坚固且易于清洁
- 柜门在熏显过程中处于关闭状态,防止偶然的烟气泄露
- 带自动温度停止功能的加热加速器
- 长达59分钟的自动熏显时间设定
- 循环风扇保证氰基丙烯酸酯(502)烟气和湿度的均匀分布
- 防蒸汽照明荧光灯
- 气体传感器
- 挂物架和夹子
- 控制夹用于悬挂检测指纹卡
- 视觉和声音报警器提示过滤器性能
- 无电刷无火花电机



### 通过 AirSafe™ 简单而安全地运行:

1. 把502胶和水加到加热盘中
2. 关上门,按 Process(运行) 键
3. 熏显柜自动上锁并开始自动运行
4. 等待到达设定的运行时间自动停止,或者在得到想要的结果时随时按下Purge(吹扫) 键

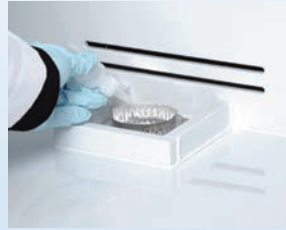




CAS30T-220型立式502指纹熏显柜



在烟气全部排出之前，自锁式柜门保持锁定



固态加热器提供502烟气加速和湿度



AirSafe 自动控制器监控柜内的全部功能，包括湿度水平、过滤器状态和气流

下抽式指纹工作台型号尺寸						
产品型号	外形尺寸(mm)			内部尺寸(mm)		
	宽度	深度	高度	宽度	深度	高度
CAS30-220	762	762	1372	737	635	914
CAS30T-220	762	660	2083	737	635	1626
CAS48-220	1219	660	1372	1194	635	914
CAS48T-220	1219	660	2083	1194	635	1626
CAS60T-220	1524	660	2083	1499	635	1626
CAS72T-220	1829	660	2083	1803	635	1626

## Mini CyanoSafe™ 便携式502指纹熏显柜

为现场指纹处理而设计

具有标准版CyanoSafe™ 的全部功能和适合于车载或现场使用的小巧尺寸。

### 特点:

- 尺寸小，便于携带，宽度只有610mm宽和457mm深
- 键合活性炭过滤器
- AirSafe™ 自动安全控制器
- 自动运行周期
- 自动控制湿度水平达到80%相对湿度
- 悬挂杆和夹子
- 防蒸汽照明荧光灯



Mini CyanoSafe™ 便携式502熏显柜型号尺寸						
产品型号	外形尺寸(mm)			内部尺寸(mm)		
	宽度	深度	高度	宽度	深度	高度
CAS24-220	610	457	813	584	406	406



# DrySafe™ 证物干燥柜

## 同时为证物和操作人员提供保护

DrySafe™ 证物干燥柜通过独特的四重过滤技术同时保护证物和操作人员。入口处颗粒物预过滤器，把引入柜内的用于干燥的空气加以清洁，保护柜内至关重要的证物不受交叉污染；顶部的预过滤器，把证物在干燥过程中掉落的细屑吸附下来，既保证了证物的完整性，又保护了后续的过滤系统；HEPA 过滤器和键合气相活性炭过滤器，保护刑侦人员不受有害的细菌、病毒和腐败气味的影响，而证物在柜内完成干燥处理。



ACEVD60A-220型双室证物干燥柜

 **UL and CSA CERTIFIED**

### 特点：

- 完备的无管设计——全组装后发货，到货后插电即用
- AirSafe™ 自动控制器，实时监控HEPA和键合活性炭过滤器的寿命
- 柜门打开时，气流自动加大，以防止颗粒物溢出
- 无缝的热熔PP结构材质，永不生锈
- 排出气体经HEPA过滤后，去除99.997%的病原体和其他0.3 μm 颗粒物
- 键合活性炭过滤器，去除腐败气味和其他化学气体，而不需要后续辅助过滤器
- 易于清洁——柜内完全不使用胶水和粘合剂
- 自动废液泵可以把废水排到60m外
- 可折叠层板和不锈钢挂杆
- 10mm厚的带锁聚碳酸酯(PC)门，带安全铰链和防撬硬件



### DrySafe™ 证物干燥柜标配AirSafe™ 自动安全控制器，可以设定：

- 证物干燥周期的定时
- 监测主 HEPA 过滤器
- 自动控制和定时废液泵
- 自动锁定特性保证使用正确的过滤器
- 用户预设风机速度，控制干燥时间
- 一键控制所有柜特性



主过滤器可以十分容易地快速更换



用安全带扣锁定前门



三个可折叠可移动层板



冷水喷嘴连接



自动废液泵可以把废液抽送到干燥柜60m"以外的地方

DrySafe™ 证物干燥柜型号尺寸						
产品型号	外形尺寸(mm)			内部尺寸(mm)		
	宽度	深度	高度	宽度	深度	高度
ACEVD30BT - 220	762	660	1219	737	635	838
ACEVD30A - 220	762	660	2134	737	610	1524
ACEVD36A - 220	914	660	2134	889	610	1524
ACEVD48A - 220	1219	660	2134	1194	610	1524
ACEVD60A - 220	1524	660	2134	737	610	1524
ACEVD60AS - 220	1524	660	2134	1473	610	1524
ACEVD72A - 220	1829	660	2134	889	610	1524
ACEVD72AS - 220	1829	660	2134	1778	610	1524
ACEVD96A - 220	2438	660	2134	1194	610	1524
ACEVD96AS - 220	2438	660	2134	2388	610	1524

## Mini DrySafe™ 便携式证物干燥柜

### 用于移动实验室的证物干燥

Mini DrySafe™ 干燥柜保护证物不受空气的交叉污染，并使现场操作人员尽可能不受影响。该干燥柜对引入柜体的空气用预过滤器加以过滤，抽出柜体的气体则经由一个键合活性炭与 HEPA 的组合过滤器进行过滤处理。

#### 特点:

- 尺寸小，便于携带，宽度只有610mm
- PP结构，便于清洁
- 进入柜体的空气经过滤处理，以去除环境空气的污染
- 不锈钢干燥杆，可折叠、可移动层板
- 化学吸附活性炭过滤器
- 防蒸汽照明荧光灯



Mini DrySafe™ 便携式证物干燥柜型号尺寸						
产品型号	外形尺寸(mm)			内部尺寸(mm)		
	宽度	深度	高度	宽度	深度	高度
ACEVD24 - 220	610	584	762	584	559	483

# AirMax™ PP全排通风柜

AirMax™ PP全排通风柜，采用结构PP材质制造而成，有效地消除了潜在的被腐蚀的可能性。由于采用了标准旁路设计，不论视窗位于什么位置，AirMax都可以排出恒定风量的气体。选用相关的选项，可以对风机转速和气流面风速进行更精确的控制。



图为AC6030TE-220型AirMax™ PP全排通风柜

## 安全特性：

- 采用先进的翼型设计，这对于通风柜的总体安全和综合性能十分重要。圆形的气流入口设计，防止反向气流和涡旋气流从前门溢出
- 双墙结构，可以安装各种附件
- 对溅漏液和重气体组分的处置，十分容易。可移动的工作台面，置于溅漏液收纳盘之上，收纳盘可以直接连接到下水管排出溅漏液。后面的导流板一直延伸到工作台面，有效地移除重气体组分和溅漏液的蒸发气体

 **ASHRAE110 TESTED**

 **UL and CSA CERTIFIED**

## AirMax™ 微处理器安全控制器

AirMax™ 微处理器控制器，对AirMax™ 全排式通风柜的即时面风速进行控制和显示。当面风速不足时，及时向使用人员发出警报。为一些特定的选配附件（如喷雾杆和湿式洗涤器套件）提供的单键控制功能，进一步增强了操控性和用户交互性。



## AirMax™ 全排型通风柜尺寸

产品型号	外型尺寸(mm)			内部尺寸(mm)		
	宽度	深度	高度	宽度	深度	高度
AC3030TE-220	914	762	1499	635	533	813
AC4030TE-220	1219	762	1499	940	533	813
AC5030TE-220	1524	762	1499	1245	533	813
AC6030TE-220	1829	762	1499	1549	533	813
AC8030TE-220	2438	762	1499	2159	533	813



# DuraMax™ 垂直层流超净式全排通风柜

## 同时为操作者和样品提供保护

室内气体在被抽入通风柜之前经由HEPA过滤器过滤处理，消除气态颗粒物对样品处理和分析过程的影响。在常规实验中，气态颗粒物的影响不太明显，但是对于高精度痕量分析实验和生物安全实验，这种影响经常是无法忽略的。

DuraMax™ 采用坚固且耐强酸的聚丙烯(PP)材质，特别适合于强酸的使用。通过把HEPA过滤的超净工作台与传统的全排通风柜相结合，无扰流的洁净空气覆盖于工作台上，同时保护操作者不受柜内化学物质的影响。DuraMax™ 通风柜符合NSF/ANSI标准对人员、应用和环境保护的要求。



双侧安装电源插座的 AC6030TELF-220型通风柜



### 选项:

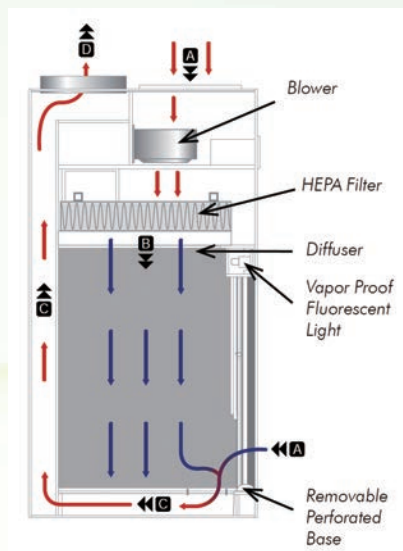
- ULPA过滤器，对0.125 μm的颗粒物，过滤效率高达99.999%
- 远程控制的气体附件：空气、真空和氮气
- 双插电源插座
- PP底柜

### 特点:

- 微处理器控制
- 100级超净工作区
- 大面积HEPA过滤器，对0.3 μm的颗粒物，过滤效率高达99.99%
- 柜体和所有气体通道均采用无金属的PP材料
- 清晰的大面积视窗，便于操作

### 典型应用:

- 高精度痕量分析
- 痕量样品前处理
- 生物安全实验（达到 II 级生物安全柜水平）



DuraMax™ 超净式全排通风柜型号尺寸

产品型号	外型尺寸(mm)			内部尺寸(mm)		
	宽度	深度	高度	宽度	深度	高度
AC4030TELF-220	1219	813	1524	965	610	864
AC6030TELF-220	1829	813	1524	1575	610	864
AC8030TELF-220	2438	813	1524	2184	610	864

# 带湿法烟气洗涤器的AirMax™ 全排通风柜

带湿法烟气洗涤器的AirMax™ 全排通风柜，最大程度地减少了操作人员、通风管道和大气环境与腐蚀性酸性气体及其它可溶性化学成分的直接接触。通风柜内被污染的空气，在排放之前要通过洗涤器的冲洗区；在洗涤过程中所用的水，被回送到专用水箱中进行再循环。选配的pH调和系统，还可以对洗涤过程中产生的酸性水加以中和处理。



图为带湿法洗涤器的AC6030TEML-220型 AirMax™全排型通风柜

## 洗涤器标准特性：

- 热塑结构，不受被洗涤气体的腐蚀
- 直接安装在通风柜的排风口——消除了对连接通风柜和洗涤器的管道的污染
- 专用观察窗，对洗涤区进行监视
- 带循环泵的洗涤液储存箱（位于底柜里面）

## 典型实验应用：

洗涤器常用于可溶性成分加速蒸发的提取或消解系统。例如：

- 痕量金属分析
- 金属分析的酸消解
- 食品工业的脂肪测试
- 热酸浸
- 贵金属提纯

## 可选配置：

- 自动pH调和系统
- 各种功能附件和水槽
- PVC材质底座
- 变速驱动器
- 高氯酸喷杆
- 聚碳酸酯折窗
- 聚丙烯风机

 ASHRAE110 TESTED

 UL and CSA CERTIFIED

## 适合湿法洗涤器的部分化学物质及净化效能

HCl	盐酸(98%)	NaOCl	次氯酸钠
H <sub>2</sub> SO <sub>4</sub>	硫酸(98%)	H <sub>2</sub> O <sub>2</sub>	过氧化氢
HF	氢氟酸(99%)	C <sub>2</sub> H <sub>4</sub> O <sub>2</sub>	醋酸
HClO <sub>4</sub>	高氯酸(98%)	NH <sub>3</sub>	氨(98%)
NaOH	氢氧化钠	H <sub>3</sub> PO <sub>4</sub>	磷酸
KCl	氯化钾	H <sub>3</sub> BO <sub>3</sub>	硼酸
NaCl	氯化钠	HNO <sub>3</sub>	硝酸(93%)

## 带湿法烟气洗涤器的AirMax™ 全排型通风柜

产品型号	外型尺寸(mm)			内部尺寸(mm)		
	宽度	深度	高度	宽度	深度	高度
AC4030TEML-220	1219	762	2591	940	508	1092
AC5030TEML-220	1524	762	2591	1245	508	1092
AC6030TEML-220	1829	762	2591	1549	508	1092

## 附件



### 稳固的推车和设备架

艾科琳的移动推车和设备架，是专门为各种无管通风柜、洁净工作台和无管通风工作台而专门设计制造的。为保证具有优异的抗化学腐蚀性，采用14Ga冷轧钢板作为结构材料并经喷塑处理。所有推车和架子都有两个高度位置，以便与不同高度的实验椅配合使用。选配的下部聚丙烯物品架，可用于实验物品的存放与传送。推车配有4英寸的滑动锁脚轮，设备架则配有不锈钢的调平地脚。



### PP底柜

艾科琳的设备底柜，是专门为各种无管通风柜、洁净工作台和无管通风工作台而专门设计制造的。由于采用热熔加工的白色结构PP材质，底柜非常适合于储存具有腐蚀性的化学品。底柜内部，有多种形式的格架可供选择。各种设备底柜，均有两个不同的高度可供选择，并都具有通风和不通风两种选择。通风的底柜，直接连接到无管通风柜的过滤器系统，在底柜内部形成轻微的负压，以减少潜在的烟雾和蒸汽的形成。由于设计有第二级溅漏液收纳功能，艾科琳的PP底柜是无管通风柜的绝佳配备。



### 固定件、阀门和水龙头

艾科琳为双墙结构的通风柜和工作台提供了多种固定件。固定件直接安装在双墙的端面上，为需要的配套服务提供远端控制。艾科琳的固定件和阀门是行业标准件，遵循行业颜色代码方案，以确保实验室设置具有一致性。所有的固定件都在发货前完成配管并进行工厂测试，以确保符合所参考的标准和指南。除了固定件、阀门和水龙头，艾科琳还提供直接安装在双墙端面的电源插座，这些电源插座可以由配备的微处理器控制器激活。



### PP水槽

艾科琳提供各种标准规格的PP水槽，以满足大多数极具挑战性的应用。由于具有抗化学腐蚀的天然属性，PP是减少腐蚀影响的理想材料。水槽有多种标准尺寸可选，客户还可以根据自己的需要，特别定制水槽尺寸。

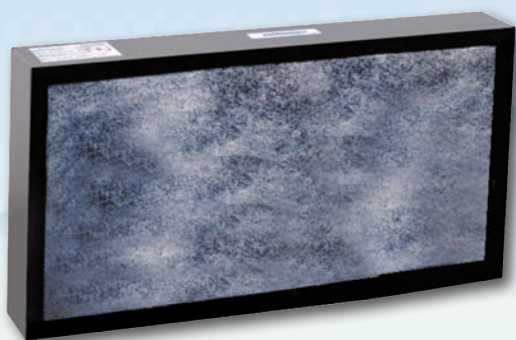


# 气相过滤的原理

## 键合活性炭过滤器

通用气相键合活性炭过滤器，可以用于吸附一系列化学物质。艾科琳的通用活性炭过滤器，采用优质椰壳炭做原材料，经独特的键合技术处理而成。纳米级的炭原子团，通过牢固的化学键连接成一体。经键合处理的活性炭过滤器，内表面积大而分布均匀，过滤器内部无穿透区和死区，而且不存在漏炭，利于保持恒定的活性炭量且无需辅助的HEPA过滤器，这些特点都使其性能大大优于其他厂家所采用的颗粒状活性炭过滤器。

下页表中的负载指数，对过滤器能够吸附各种有毒化学物质的量，做了大致的描述。重达10Kg的艾科琳通用气相键合活性炭过滤器，对于负载指数为“1”的化合物，可以吸附的重量相当于活性炭本身重量的50%或5Kg。负载指数并不表明过滤器的过滤效率，而是表明可以吸附在过滤器中的污染物的大致重量。总体说来，过滤器对某一化合物的负载指数为“1”或“2”，表明该过滤器能够很好地适用于这种特定的化合物。



### 10Kg的键合活性炭过滤器的负载能力指数

指数	负载能力	%	大约可吸附的重量
1	极好	15-50	1.5-5 Kg
2	好	5-20	0.5-2 Kg
3	一般	<5	0.5 Kg
4	不好	<1	0.1 Kg

例如：AC4000-220型无管通风柜配三个10Kg的过滤器，能吸附约15Kg的指数为“1”的污染物。

备注：许多因素会影响过滤负荷能力，下页的图表仅供参考。针对某一特定应用的负载能力，只能在具体应用的基础上进行计算。



## 键合活性炭化学吸附过滤器

对于某些化学物质，通用型活性炭过滤器的吸附效果不好。在这种情况下，最好选择相应类型的化学吸附过滤器。在下页表中，用括号把最适合的键合活性炭化学吸附过滤器的类型标在了这些化学物质的后面。

### 键合活性炭化学吸附过滤器

过滤器类型	所适合的化学成分
ACFGLT	戊二醛和甲醛
ACFFOR	甲醛
ACF300	氨气或胺类化合物
ACF350	碱性气体
ACF400	无机酸
ACF410	硫化氢
ACF430	汞蒸气
ACFMULTI	为醛类、酸类和一般有机溶剂

# 键合活性炭过滤器负载能力指数

本表只列出部分化学品，如需要更多信息，请与我们联系。

化学品名称	指数	化学品名称	指数	化学品名称	指数	化学品名称	指数
<b>酸类化合物(Acids)</b>		<b>醛类化合物(Aldehydes)</b>		<b>醚类化合物(Ethers)</b>		<b>其他物质</b>	
醋酸(Acetic Acid)	2	乙醛(Acetaldehyde)	3	甲酸甲酯(Methyl Formate)	3	二丙基甲酮(Dipropyl Ketone)	1
无水醋酸(Acetic Anhydride)	2	(ACFGLT)*		甲基丙烯酸甲酯(Methyl Methacrylate)	2	乙基戊基甲酮(Ethyl Amyl Ketone)	1
丙烯酸(Acrylic Acid)	2	丙烯醛(Acrolein) (ACFGLT)*	3	丙酸甲酯(Methyl Propionate)	2	乙基丁基甲酮(Ethyl Butyl Ketone)	1
抗坏血酸(Ascorbic Acid)	1	丙烯醛(Acrylaldehyde)	2	邻羟基苯甲酸甲酯(Methyl Salicylate)	1	异佛尔酮(Isophorone)	2
苯甲酸(Benzoic Acid)	1	苯甲醛(Benzaldehyde)	2	乙酸丙酯(Propyl Acetate)	2	甲基戊基甲酮(Methyl Amyl Ketone)	1
丁酸(Butyric Acid)	1	丁醛(Butyraldehyde)	2			甲基丁基甲酮(Methyl Butyl Ketone)	2
辛酸(Caprylic Acid)	1	甲醛(Formaldehyde)	3			甲基环己酮(Methyl Cyclohexanone)	1
石炭酸(Carboic Acid)	1	(ACFFOR)*		<b>醚类化合物(Ethers)</b>		甲基乙基甲酮(Methyl Ethyl Ketone)	1
癸酸(Decanoic Acid)	1	戊二醛(Glutaraldehyde)	2	乙醚(Diethyl Ether)	2	甲基异戊酮(Methyl Isoamyl Ketone)	2
蚁酸(Formic Acid)(ACF400)*	3	(ACFGLT)*		二异丙醚(Diisopropyl Ether)	1	甲基异丁基酮(Methyl Isobutyl Ketone)	1
富马酸(Fumaric Acid)	2	异丁醛(Isobutyraldehyde)	2	二甲醚(Dimethyl Ether)	4	甲基异丙酮(Methyl Isopropyl Ketone)	2
盐酸(Hydrochloric Acid) (ACF400)*	4	丙醛(Propionaldehyde)	2	二氧六环(Dioxane)	2	甲基丙基甲酮(Methyl Propyl Ketone)	2
氢溴酸(Hydrobromic Acid) (ACF400)*	3			乙基叔丁醚(Ethyl tert-butyl Ether)	1	戊酮(Pentanone)	2
异丁酸(Isobutyric Acid)	2	<b>胺类和含氮化合物(Amines &amp; Nitrogen Compounds)</b>		四氢呋喃(Tetrahydrofuran)	2		
乳酸(Lactic Acid)	1	氨(Ammonia) (ACF300)	4	<b>烃类化合物(Hydrocarbons)</b>			
甲基丙烯酸(Methacrylic Acid) (ACF400)*	3	醋酸铵(Ammonium Acetate)	2	苯(Benzene)	1	粘合剂(Adhesives)	1
硝酸(Nitric Acid) (ACF400)*	4	氯化铵(Ammonium Chloride) (ACF300)*	3	丁二烯(Butadiene)	3	动物气味(Animal odors)	1
草酸(Oxalic Acid)	1	氢氧化铵(Ammonium Hydroxide) (ACF300)*	4	丁烯(Butylene)	2	樟脑(Camphor)	1
棕榈酸(Palmitic Acid)	1	环己胺(Cyclohexylamine) (ACF300)*	3	环庚烷(Cycloheptane)	1	一氧化碳(Carbon Monoxide)	4
丙酸(Propionic Acid)	2	二乙胺(Diethylamine) (ACF300)*	2	环己烷(Cyclohexane)	1	二氧化碳(Carbon Dioxide)	4
磷酸(Phosphoric Acid)	4	二甲胺(Dimethylamine) (ACF300)*	3	环戊烷(Cyclopentane)	1	柑橘类水果(Citrus fruits)	1
(DLCARBON03)*		二甲基苯胺(Dimethylaniline)	1	癸烷(Decane)	1	烹饪气味(Cooking odors)	1
脂蜡酸(Stearic Acid)	1	二甲基甲酰胺(Dimethylformamide) (ACF300)*	2	癸烯(Decene)	1	去油脂溶剂(Degreasing solvents)	1
氨基磺酸(Sulfamic Acid)	2	二苯胺(Diphenylamine) (ACF300)*	1	乙烯(Ethylene)	4	除臭剂(Deodorizers)	2
硫酸(Sulfuric Acid) (ACF400)*	4	乙胺(Ethylamine) (ACF300)*	3	乙基苯(Ethyl Benzene)	1	洗涤剂(Detergents)	1
三氯乙酸(Trichloroacetic Acid)	2	异丙胺(Isopropylamine) (ACF300)*	3	庚烷(Heptane)	1	医疗气味(Hospital odors)	1
三氟乙酸(Trifluoroacetic Acid)	2	甲胺(Methylamine) (ACF300)*	4	庚烯(Heptene)	1	体味(Human odors)	1
戊酸(Valeric Acid)	1	正丙胺(N-Propylamine) (ACF300)*	4	庚炔(Heptyne)	1	皮革气味(Leather)	1
		三甲基胺(Trimethylamine) (ACF300)*	3	正己烷(Hexane)	1	臭氧(Ozone)	1
				己烯(Hexene)	1	尼古丁(Nicotine)	1
<b>醇类化合物(Alcohols)</b>		<b>酯类化合物(Esters)</b>		己炔(Hexyne)	1	香水味(Perfumes)	1
戊醇(Amyl Alcohol)	2	乙酸戊酯(Amyl Acetate)	1	索丁烷(Isobutane)	2	汽油味(Petrol)	1
苄醇(Benzyl Alcohol)	1	乙酸丁酯(Butyl Acetate)	1	萘(Naphthalene)	1	清洁剂气味(Purifying odors)	1
丁醇(Butanol)	2	乙酸乙酯(Ethyl Acetate)	2	壬烷(Nonane)	1	腐臭味(Putrescine)	1
环己醇(Cyclohexanol)	1	丙烯酸乙酯(Ethyl Acrylate)	2	壬烯(Nonene)	1	未完全燃烧气味(Products of incomplete combustion)	2
正癸醇(Decanol)	1	丁酸乙酯(Ethyl Butyrate)	1	辛烷(Octane)	1	塑料气味(Plastic)	1
二甘醇(Diethylene Glycol)	1	甲酸乙酯(Ethyl Formate)	2	辛烯(Octene)	1	树脂气味(Resins)	1
十二(烷)醇(Dodecanol)	1	醋酸异丙酯(Isopropyl Acetate)	1	戊烷(Pentane)	2	橡胶气味(Rubber)	1
乙醇(Ethyl Alcohol)	1	十四烷酸异丙酯(Isopropyl Myristate)	2	戊烯(Pentene)	2	霉味(Stale odors)	1
乙二醇(Ethylene Glycol)	2	乙醚(Ethyl Acetate)	2	戊炔(Pentyne)	2	饲养场气味(Odors from stables)	1
丙三醇(Glycerol)	1	丙烯酸甲酯(Methyl Acrylate)	3	丙烷(Propane)	3	焦油气味(Tar odors)	1
庚醇(Heptanol)	1	苯甲酸甲酯(Methyl Benzoate)	1	丙烯(Propene)	2	烟草气味(Tobacco smoke)	3
己醇(Hexanol)	1			丙烯(Propylene)	3	厕所气味(Toilet odors)	1
异丁醇(Isobutyl Alcohol)	2			苯乙烯(Styrene)	1	松节油气味(Turpentine)	1
异丙醇(Isopropyl Alcohol)	2			甲苯(Toluene)	1	油漆气味(Varnish)	1
巯基乙醇(Mercaptoethanol)	2			二甲苯(Xylene)	1	醋味(Vinegar)	1
乙二醇单甲醚(2-methoxyethanol)	2					木醇(Wood Alcohol)	2
甲醇(Methyl Alcohol)	4			<b>酮类物质(Ketones)</b>			
辛醇(Octanol)	1			丙酮(Acetone)	2		
苯酚(Phenol)	1			乙醚丙酮(Acetyl Acetone)	2		
丙二醇(Propanediol)	2			丁酮(Butanone)	2		
丙醇(Propanol)	3			环己酮(Cyclohexanone)	1		
				环戊酮(Cyclopentanone)	1		
				二乙基甲酮(Diethyl Ketone)	1		

- 无管通风化学工作台
- 标准型/进取型无管通风柜
- 落地式/步入式无管通风柜
- 水平层流/垂直层流超净工作台
- 封闭式天平柜
- 组合型/无进气型PCR工作台
- 封闭式显微镜工作台
- 封闭式旋转蒸发仪/色谱工作台
- 封闭式自动样品处理工作台
- 封闭式邮件安全处理工作台
- 封闭式演示工作台
- 高性能PP全排通风柜
- 标准型/便携式502指纹熏显柜
- 标准型/便携式证物干燥柜
- 下抽式开放工作台



## 北京樱泰技术有限公司

INTEC Technologies China Co., Ltd.

### 北京总部

地址：北京市海淀区上地十街一号院辉煌国际广场4号楼2215室，100085

电话：010-8586-8011

传真：010-8586-8009

---

### 上海办事处

地址：上海市黄浦区方斜路525弄明华大厦2号楼403室，200011

电话：021-6353-2088

传真：021-6353-2881

---

<http://www.intecalab.com>

e-mail: [sales@intecalab.com](mailto:sales@intecalab.com)