

Biotage® Selekt

快速纯化系统解决方案 (系统和色谱柱)
全新升级, 为高效代言!



1.
快捷高效

2.
精准智能

5.
节能低耗

3.
简单好用

4.
小巧方便

目录

- 3 Why Selekt Biotage? - Selekt系统简介
技术参数
- 6 全新中文操作界面
- 8 Samplet®上样杯
- 11 DLV干法上样器
- 12 Biotage® Sfär 色谱柱选择向导
60µm全球性正相分离色谱柱
- 13 20µm全球性高柱效正相分离色谱柱
30µm全球性高柱效反相C18色谱柱
- 14 20µm Sfär Bio C18 & C4色谱柱 - 多肽蛋白纯化
50µm 全球性功能化氨基色谱柱
- 15 Biotage Rening™ Flash中压制备色谱柱

Why Selekt Biotage?

- Selekt系统简介

纯化分离是创新药物研发过程中必不可少的关键步骤，作为Flash快速纯化的开拓者，Biotage研发团队一直致力于解决您的效率问题，加速您的纯化进程，为您的研发推波助澜。我们为您提供一系列高质量的从药物筛选到放大生产的纯化解决方案，同时我们也希望我们整套的Flash系统解决方案能够使您的研发和工艺流程更环保，更可靠。

快速高效

独家双通道系统: 全新的Biotage® Selekt 快速纯化系统，专为效率而设计，双通道系统可以保证两种分离随时准备，可在正反相之间自由切换，节省时间，提高效率。

300ml/min: 新一代高通量系统，支持流速最大可达300ml/min，保证更快速更有效更大量的分离。

30bar: 全新的耐压设计保证了Selekt可以轻松应对多种纯化挑战，可直接和10µm不锈钢高压制备柱配合使用，代替制备HPLC进行部分样品纯化，让分离难题迎刃而解。

精准智能

色谱柱二维码扫描: 每一款色谱柱都配有单独的二维码编号，您可通过直接扫描二维码进行纯化实验，同时查看和记录相关历史数据。

收集架RFID自动感应装置: 无需手动选择收集架，系统会自动识别并调整收集架类型，可有效防止收集架选错或放歪等情况，防止样品损失。

内置TLC梯度方法转换: 独家双TLC点板信息输入，可更全面而又完整的自动生成样品梯度纯化方法，轻松解决方法设定问题。

高精度双独立可调冲程HPFC柱塞泵: 独家的泵送系统可以根据不同的流速选择不同的柱塞泵冲程，保证低流速下的精度和大流速下的连续性。

Selekt系统会自动识别您的喜好方式，让纯化更加智能，同时我们引用了更多的颜色让纯化变得更加有趣，Selekt系统会让您和我们一样，喜欢上分离纯化！

简单好用

全新中文操作系统: 专为国人打造，所有功能结合于同一界面，无需隐藏，一目了然，简单好用。

15寸超大控制屏幕: 提供了最全面的功能视图，可轻松完成复杂的方法设定。

全新升级后的干法上样器: 可以直接和色谱柱套用，不需要另外购置干法上样套管，提高现有色谱柱的使用效率；可耐受更高压力上限，为您带来更完美的分离体验以及更高纯度。

小巧方便

全球最小Flash系统体积: 全新Selekt将体积缩小了1/4，成为全球体积最小Flash系统，加上独特的前置色谱柱放置设计，可以保证一个通风厨当中最多可容纳三台Selekt同时运行，为您节约实验空间。



节能低耗




全新Selekt和Sfar色谱柱的Flash纯化系统解决方案可以使您的纯化的废液消耗最低，Sfar色谱柱使用更高柱效的硅胶装填，可以在高流速下得到高浓度目标产物馏分，减少溶剂消耗。

试管切换暂停: Selekt在收集样品进行试管切换的一瞬间，系统会自动暂停，避免样品损失。




2CV (柱体积) 柱平衡设计: 使柱平衡时间大大降低，为您节省溶剂，减少时间消耗。

技术参数

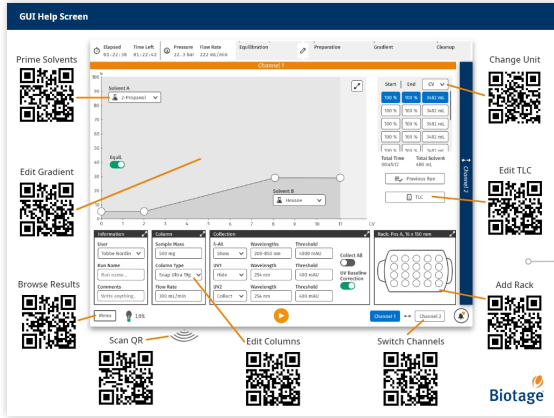
系统参数

 重量	23 kg (50 lbs.)
 体积	Footprint: (W x D) 335 mm x 393 mm (13.2" x 15.5"). Height: 545 mm (21.5").
 屏幕大小	15.0".

性能参数

 通道	双通道
 流速范围	1-300 mL/min.
 压力范围	0-30 bar (0-3000 kPa; 0-435 psi).

For full specifications see Biotage® Selekt Technical Specifications (PPS494).



Online help

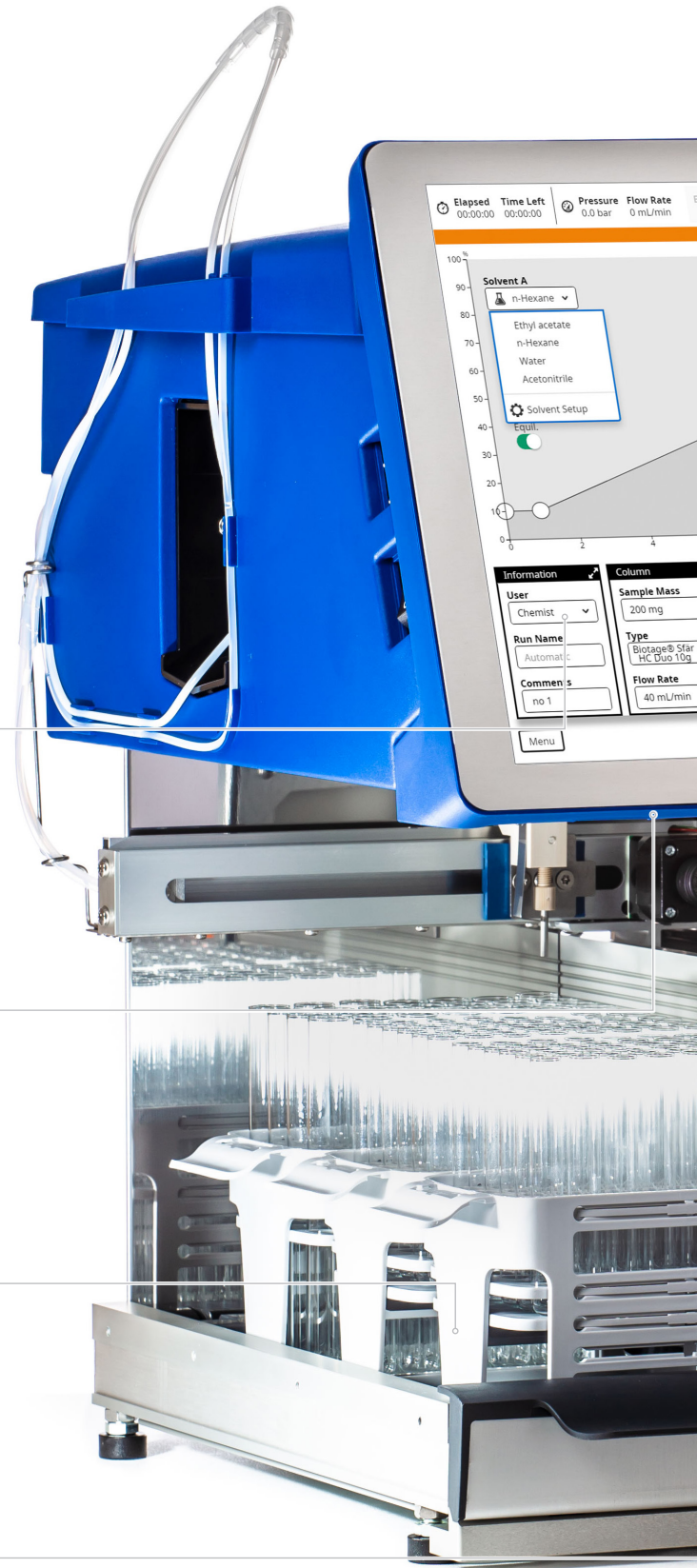
Spektra功能拓展

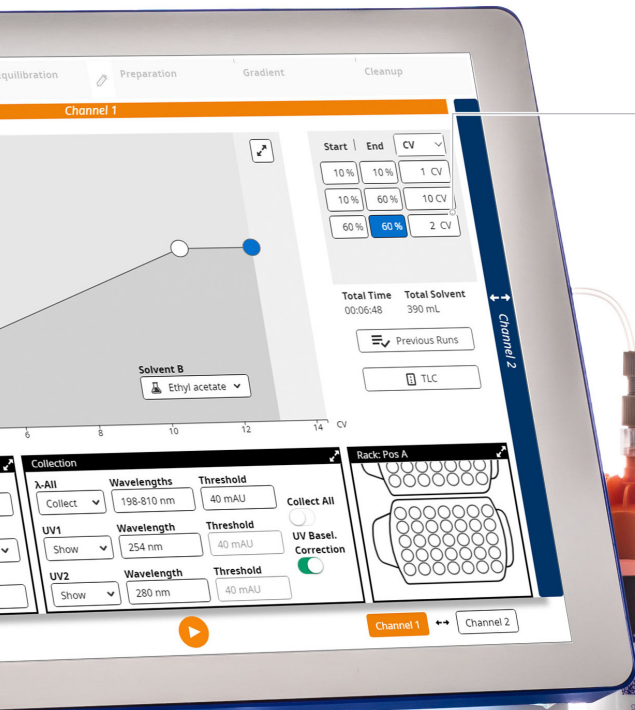
- » 基线校正 (溶剂背景峰扣除)
- » DAD全波段扫描

色谱柱二维码扫描

收集架RFID自动感应装置

紧凑小巧

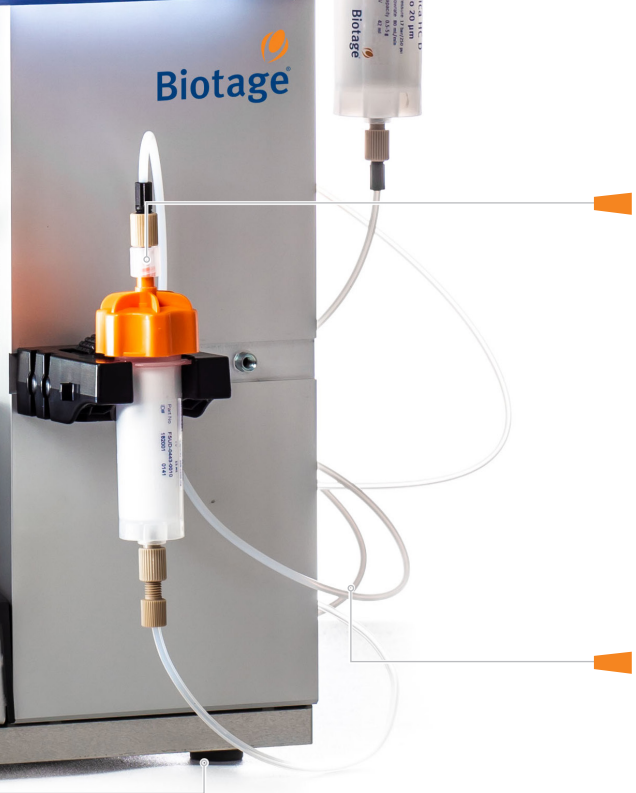
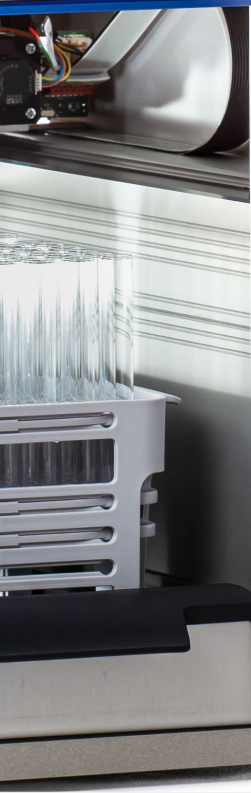




15寸超大屏幕
全新中文交互界面，简单好用



色谱柱可放置于前面或者侧面

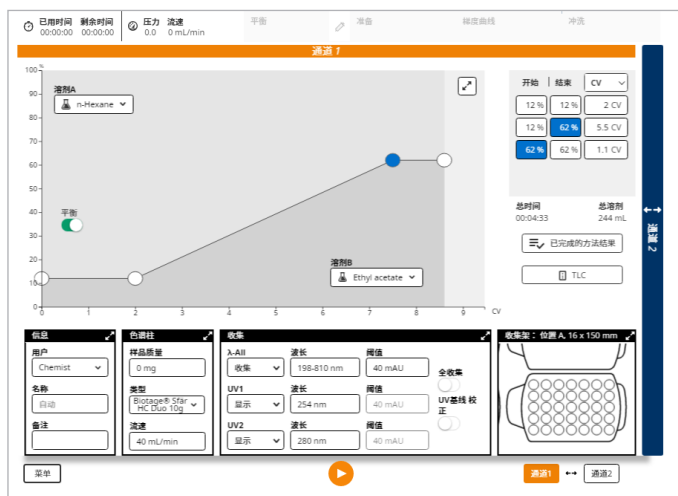


压力: 30bar
流速: 300mL/min

双通道

全新中文操作界面，只为中国打造！

15寸操作大屏，所有功能，一应俱全。



Selekt系统订购信息

货号	描述
主机	
SEL-2SV	Biotage Selekt 双通道, 单收集床, 紫外检测器
SEL-2SW	Biotage Selekt 双通道, 单收集床, 紫外-可见光检测器
SEL-2EV	Biotage Selekt 双通道, 扩展双收集床, 紫外检测器
SEL-2EW	Biotage Selekt 双通道, 扩展双收集床, 紫外-可见光检测器
配件	
415337SP	Sfär 200/350 g 色谱柱支架, 1个/包
415338SP	Sfär 5/10 g 色谱柱支架, 1个/包
415339SP	Sfär 25 g 色谱柱支架, 1个/包
415343SP	Sfär 50/100 g 色谱柱支架, 1个/包
416301SP	13 x 100 mm RFID 收集架, 3个/包
416302SP	16 x 100 mm RFID 收集架, 3个/包
416303SP	16 x 150 mm RFID 收集架, 3个/包
416305SP	18 x 150 mm RFID 收集架, 3个/包
416306SP	25 x 150 mm RFID 收集架, 3个/包
416307SP	120 mL 收集瓶 RFID 收集架, 3个/包
416230SP	240 mL 收集瓶 RFID 收集床, 可支持10个收集瓶, 1个/包
416225SP	480 mL 收集瓶 RFID 收集床, 可支持8个收集瓶, 1个/包

Biotage 快速制备色谱柱

上样方法简单，灵活使用，性能优秀，为您提供全套中低压制备解决方案！

目录

- 8 Samplet® 上样杯
- 11 DLV干法上样器
- 12 Biotage® Sfär 色谱柱选择向导
 - 60µm全球性正相分离色谱柱
- 13 20µm全球性高柱效正相分离色谱柱
 - 30µm全球性高柱效反相C18色谱柱
- 14 20µm Sfär Bio C18 & C4色谱柱 - 多肽蛋白纯化
 - 50µm 全球性功能化氨基色谱柱
- 15 Biotage Rening™ Flash中压制备色谱柱



Biotage拥有行业最高的质量标准， 新的Sfär色谱柱全部采用最优秀的球形硅胶。

自1994年开发和生产全球第一款预装色谱柱以来，Biotage一直致力于纯化分离领域产品的研发、生产和应用，为客户节省时间，提高效率。作为中低压制备液相领导者，我们可以为您提供从实验室研发到生产的一整套中压制备解决方案。

Sfär取自于瑞典语中的球形一词，代表了Sfär色谱柱以球形硅胶为标准，得到了前所未有的比表面积和柱效表现，提升了整个Flash纯化的行业标准！

每根色谱柱都会经过严格的性能和安全测试，包括耐压测试和柱效测试，确保使用的安全性和柱效的可重复性。

Sfär色谱柱由惰性塑料制成，避免增塑剂和内毒素残留，符合美国FDA认证的21CFR 177.1520测试，同时Biotage专利的色谱柱装填技术，符合ISO 9001:2008标准。

Sfär色谱柱可满足您的多种规格和纯化要求。

可提供尺寸大小范围：5g-350g；填料类型硅胶，C18，C4，功能化氨基填料。

全新的Sfär色谱柱改用全新的标签，您可查看到关于柱子所有的基本信息，包括：硅胶量，耐压，流速，上样量，柱体积，货号，等等。

每一根Sfär色谱柱都配有唯一的二维码识别，您只需将二维码至于Selekt系统的阅读器下方，色谱柱则会被自动识别，您可以随时查看和调用这根色谱柱的实验报告和方法。

二维码识别使得方法的创建和开始变得异常简单，扫描后修改梯度方法，即可开始您的纯化实验，简单，智能，方便！

Samplet® 上样杯

独家Samplet上样杯技术，改进您的上样方式

Samplet可为您提供一种简便的上样方法：将样品溶于挥发性溶剂，然后，平铺到Samplet上样杯上，挥干溶剂，将载有样品的Samplet放置到色谱柱上部，即可。这种方法既增加了上样量，又减小了样品结晶的风险，避免大极性溶剂对流动相体系的影响。



货号	描述	数量
Samplet®		
SAS-0445-0010	Biotage® Sfär Silica Samplet® for 5/10 g Column	20
SAS-0445-0025	Biotage® Sfär Silica Samplet® for 25 g Column	20
SAS-0445-0100	Biotage® Sfär Silica Samplet® for 50/100 g Column	20
SAS-0445-0350	Biotage® Sfär Silica Samplet® for 200/350 g Column	6
SAS-0825-0010	Biotage® Sfär HMN-R Samplet® for 5/10g Column	20
SAS-0825-0025	Biotage® Sfär HMN-R Samplet® for 25g Column	20
SAS-0825-0100	Biotage® Sfär HMN-R Samplet® for 50/100g Column	20
SAS-0825-0350	Biotage® Sfär HMN-R Samplet® for 200/350g Column	6
SAS-0401-0010	Biotage® Sfär C18 Samplet® for 5/10 g Column	20
SAS-0401-0025	Biotage® Sfär C18 Samplet® for 25 g Column	20
SAS-0401-0100	Biotage® Sfär C18 Samplet® for 50/100 g Column	20
SAS-0401-0350	Biotage® Sfär C18 Samplet® for 200/350 g Column	6
SAS-0454-0010	Biotage® Sfär Amino Samplet® for 5/10 g Column	20
SAS-0454-0025	Biotage® Sfär Amino Samplet® for 25 g Column	20
SAS-0454-0100	Biotage® Sfär Amino Samplet® for 50/100 g Column	20
SAS-0454-0350	Biotage® Sfär Amino Samplet® for 200/350 g Column	6



Biotage Sfär系列 – 真正环保型色谱柱

众所周知，化学品的使用对环境的污染起到了非常反面的作用，但药物研发又需要化学品的大力投入和使用，对环境产生了很大的危害，如何解决环境保护和医药发展之间的平衡问题成为当今人类亟待解决的重要课题。

消耗更少, 产量更多!

纯化是药物研发过程中非常耗时耗力耗溶剂的重要步骤，我们一直在努力为您提供最优秀的纯化解决方案，全新的Biotage Sfär色谱柱使用最新高负载硅胶填料，粒径分布均匀而集中，小尺寸的柱子也可以完成大载样的分离，拥有更小的溶剂消耗，更快的纯化时间，使您的纯化流程快速有效，绿色环保。

上样量加倍

Biotage独家高载量硅胶填料拥有超过比常规填料40%以上的比表面积，粒径分布均匀，没有细颗粒的干扰，更窄的峰宽，杜绝超压。单次纯化量可以成倍提高，降低成本和消耗，使您的分离快速高效!

全新的Sfär色谱柱可耐受更高的压力，保证在高流速的条件下，仍旧保证稳定和超高柱效。

Biotage® Sfär Silica HC系列色谱柱

Biotage® Sfär Silica HC 以高负载量为标准，拥有比上一代产品超过40%以上的比表面积，保证更大上样量。

意味着拥有比同类产品超过一倍以上的上样能力，更快，更节能，更环保。

全新的20µm色谱柱填料拥有可以媲美制备HPLC的分离能力，结合Selekt系统，让您的分离难题迎刃而解。

同时Selekt系统会给您最佳的色谱柱型号选择，让您轻松应对方法设定和流程控制。



灵活使用，多种上样方式可选 - Sfär D系列色谱柱

独家的Sfär D系列色谱柱，内置samplet上样杯，可拆卸设计，支持高达6种以上上样方式，使您的上样更加方便，快捷，高效。

史上最灵活色谱柱系列

为您带来前所未有的灵活体验

湿法上样方法

1. 用注射器直接将样品打入色谱柱中。
2. 取下色谱柱顶盖，移除间隔板，将样品平铺在固定相表面上即可。

干法上样方法

3. 将拌好的硅胶样品直接倒入色谱柱上部的空腔中即可。
4. 使用Samplet上样杯上样，将湿法发样品平铺到上样杯中，或者将拌好的干法样品倒入上样杯中，之后将上样杯放入色谱柱上部的空腔中即可。
5. 使用DLV干法上样器进行上样。
6. 通过柱套柱的方式进行干法上样。



DLV干法上样器 为您的上样保驾护航

难溶化合物的上样一直是Flash纯化制备面临的常见问题，往往强极性溶剂的加入会破坏原有的流动相体系，导致分离效果大打折扣。

公认的解决方案就是将湿法上样替换成干法上样，避免强极性溶剂造成的麻烦；Biotage可为您提供专门的干法上样工具——DLV干法上样器，让您的上样变得简单而快速；您只需将拌好的干法样品倒入套筒中，装入活塞杆，旋转拧紧即可。方便快捷。

货号	描述	数量
Dry Load Vessels (DLV)		
DLV-010	Biotage® Sfär DLV Plunger for 10 g Column	1
DLV-025	Biotage® Sfär DLV Plunger for 25 g Column	1
DLV-050	Biotage® Sfär DLV Plunger for 50/100 g Column	1
DLV-0445-0010	Biotage® Sfär Silica DLV Column with 5 g Silica	10
DLV-0445-0025	Biotage® Sfär Silica DLV Column with 10 g Silica	10
DLV-0445-0050	Biotage® Sfär Silica DLV Column with 25 g Silica	5
DLV-0825-0010	Biotage® Sfär HMN-R DLV Column with 5 g HMN-R	10
DLV-0825-0025	Biotage® Sfär HMN-R DLV Column with 10 g HMN-R	10
DLV-0825-0050	Biotage® Sfär HMN-R DLV Column with 25 g HMN-R	5
DLV-0000-0010	Biotage® Sfär DLV Empty 10g Column w. frit	20
DLV-0000-0025	Biotage® Sfär DLV Empty 25 g Column w. frit	20
DLV-0000-0050	Biotage® Sfär DLV Empty 50 g Column w. frit	20
DLV-0000-0100	Biotage® Sfär DLV Empty 100 g Column w. frit	10

Biotage® Sfär 色谱柱选择向导

Biotage® Sfär色谱柱系列可分为六种类型，每种类型都为解决不同分子的纯化而设计。



60µm全球性正相分离色谱柱 Biotage® Sfär Silica & Biotage® Sfär Silica D



全新的Sfär色谱柱以球形硅胶为标准，粒径分布更加均匀，接触面更大，柱效更好，保证了绝佳的分离能力。

对于常规分离，您既可以选择Sfär Silica也可以选择Sfär Silica D Duo系列。

Duo可拆卸，可反复装填，同时支持Samplet上样杯技术。

货号	描述	数量
Biotage® Sfär Silica		
FSRS-0445-0005	Biotage® Sfär Silica - 60 µm 5 g	20
FSRS-0445-0010	Biotage® Sfär Silica - 60 µm 10 g	20
FSRS-0445-0025	Biotage® Sfär Silica - 60 µm 25 g	20
FSRS-0445-0050	Biotage® Sfär Silica - 60 µm 50 g	10
FSRS-0445-0100	Biotage® Sfär Silica - 60 µm 100 g	10
FSRS-0445-0200	Biotage® Sfär Silica - 60 µm 200 g	4
FSRS-0445-0350	Biotage® Sfär Silica - 60 µm 350 g	4
Biotage® Sfär Silica D		
FSRD-0445-0005	Biotage® Sfär Silica D - Duo 60 µm 5 g	20
FSRD-0445-0010	Biotage® Sfär Silica D - Duo 60 µm 10 g	20
FSRD-0445-0025	Biotage® Sfär Silica D - Duo 60 µm 25 g	20
FSRD-0445-0050	Biotage® Sfär Silica D - Duo 60 µm 50 g	10
FSRD-0445-0100	Biotage® Sfär Silica D - Duo 60 µm 100 g	10
FSRD-0445-0200	Biotage® Sfär Silica D - Duo 60 µm 200 g	4
FSRD-0445-0350	Biotage® Sfär Silica D - Duo 60 µm 350 g	4

20 μ m全球性高柱效正相分离色谱柱

Biotage® Sfär Silica HC & Biotage® Sfär Silica HC D



Biotage Sfär Silica HC使用全新全球性20 μ m极细微Flash填料, 保证了前所未有的高柱效和分离能力。

全球性硅胶颗粒和均匀的粒径分布保证了色谱柱永远不会出现超压现象, 同时可以保证两倍于常规色谱柱的上样量。

货号	描述	数量
Biotage® Sfär Silica HC		
FSUS-0443-0005	High Capacity 20 μ m 5 g	20
FSUS-0443-0010	High Capacity 20 μ m 10 g	20
FSUS-0443-0025	High Capacity 20 μ m 25 g	20
FSUS-0443-0050	High Capacity 20 μ m 50 g	10
FSUS-0443-0100	High Capacity 20 μ m 100 g	10
FSUS-0443-0200	High Capacity 20 μ m 200 g	4
FSUS-0443-0350	High Capacity 20 μ m 350 g	4

货号	描述	数量
Biotage® Sfär Silica HC D		
FSUD-0443-0005	High Capacity Duo 20 μ m 5 g	20
FSUD-0443-0010	High Capacity Duo 20 μ m 10 g	20
FSUD-0443-0025	High Capacity Duo 20 μ m 25 g	20
FSUD-0443-0050	High Capacity Duo 20 μ m 50 g	10
FSUD-0443-0100	High Capacity Duo 20 μ m 100 g	10
FSUD-0443-0200	High Capacity Duo 20 μ m 200 g	4
FSUD-0443-0350	High Capacity Duo 20 μ m 350 g	4

30 μ m全球性高柱效反相C18色谱柱

Biotage® Sfär C18 Duo 100 Å 30 μ m



Flash制备分离中, 对于极性分子, 离子型分子, 以及强亲酯性化合物, 正相分离往往束手无策, 而反相则是应对此类化合物的最佳策略。

得以最新全球性填料的使用, 和常规C18反相相色谱柱相比, Sfär C18拥有三倍以上载样量, 您可以使用更小尺寸的色谱柱分离相同量的样品, 更低消耗, 更快速度。

Sfär C18色谱柱可为您:

- » 降低纯化成本
- » 减少溶剂消耗
- » 进一步缩短纯化时间

性能提升后的Sfär 色谱柱可为您节约成本, 提高效率, 这一切都得益于Biotage优秀的全球性C18反相填料以及先进的装填工艺; 更高的柱效甚至可以代替您的高压制备HPLC的工作。

货号	描述	数量
Biotage® Sfär C18 D		
FSUD-0401-0006	Duo 100 Å 30 μ m 6 g	2
FSUD-0401-0012	Duo 100 Å 30 μ m 12 g	2
FSUD-0401-0030	Duo 100 Å 30 μ m 30 g	2
FSUD-0401-0060	Duo 100 Å 30 μ m 60 g	2
FSUD-0401-0120	Duo 100 Å 30 μ m 120 g	2
FSUD-0401-0240	Duo 100 Å 30 μ m 240 g	1
FSUD-0401-0400	Duo 100 Å 30 μ m 400 g	1

20µm Sfär Bio C18 & C4色谱柱 – 多肽蛋白纯化

Biotage® Sfär Bio C18 Duo 300 Å 20 µm & Biotage® Sfär Bio C4 D Duo 300Å 20 µm



专为大分子分离而设计的大孔径填料

优秀的装填工艺保证了色谱柱性能的稳定，同时装载有20µm以及300 Å 孔径的全球性反相填料，使其拥有接近于制备HPLC级别的柱效表现！

全新Sfär Bio色谱柱载样量得到有效提升，可使粗品能够一次性分离成功，避免了制备HPLC多次进样的繁琐。

与制备HPLC相比，溶剂用量更少，消耗更低（每毫克多肽样品所需溶剂量）。

不管是酸性条件还是碱性条件，都可完美匹配，稳定，可靠，高效。

对于多肽样品的粗纯化而言，目前大部分所有的化学家都是通过反相高压制备液相来进行纯化，可是多肽的这种纯化过程往往是最费时费力的步骤，成为了进行快速的多肽纯化的主要瓶颈之一。

而中低压制备的出现，或许可以为多肽合成消灭这一瓶颈，加速多肽多肽合成研究；在这一思路的指导之下，Biotage推出了全新的Sfär Bio C18 & C4 300 Å 生物多肽样品纯化色谱柱，更细的粒径，更大的孔径，保证了多肽样品的有效分离！

货号	描述	数量
Biotage® Sfär Bio C18 D		
FSBD-0411-0010	Biotage® Sfär Bio C18 D - Duo 300 Å 20 µm 10 g	2
FSBD-0411-0025	Biotage® Sfär Bio C18 D - Duo 300 Å 20 µm 25 g	2
FSBD-0411-0050	Biotage® Sfär Bio C18 D - Duo 300 Å 20 µm 50 g	2
FSBD-0411-0100	Biotage® Sfär Bio C18 D - Duo 300 Å 20 µm 100 g	2
Biotage® Sfär Bio C4 D		
FSBD-0412-0010	Biotage® Sfär Bio C4 D - Duo 300 Å 20 µm 10 g	2
FSBD-0412-0025	Biotage® Sfär Bio C4 D - Duo 300 Å 20 µm 25 g	2
FSBD-0412-0050	Biotage® Sfär Bio C4 D - Duo 300 Å 20 µm 50 g	2
FSBD-0412-0100	Biotage® Sfär Bio C4 D - Duo 300 Å 20 µm 100 g	2

50µm 全球性功能化氨基色谱柱

Biotage® Sfär Amino D



Biotage® Sfär Amino D色谱柱专为碱性化合物分离而设计，减少拖尾，提高选择性、峰形、以及纯度和产量。

与传统的硅胶和一级胺键和的硅胶不同，Sfär氨基不需要使用氯化溶剂或胺类添加剂。

Biotage Sfär Amino 氨基色谱柱可以和专门的薄层TLC联合使用，在不使用氯化溶剂的条件下，分离二级胺、三级胺以及杂环氨基化合物。使用Biotage 氨基薄层色谱板可以将样品性质和方法准确无误的转移到Amino Flash色谱柱当中。

货号	描述	数量
Biotage® Sfär Amino D		
FSAD-0454-0005	Biotage® Sfär Amino D - Duo 50 µm 5 g	20
FSAD-0454-0011	Biotage® Sfär Amino D - Duo 50 µm 11 g	20
FSAD-0454-0028	Biotage® Sfär Amino D - Duo 50 µm 28 g	20
FSAD-0454-0055	Biotage® Sfär Amino D - Duo 50 µm 55 g	10
FSAD-0454-0110	Biotage® Sfär Amino D - Duo 50 µm 110 g	10
FSAD-0454-0220	Biotage® Sfär Amino D - Duo 50 µm 220 g	4
FSAD-0454-0380	Biotage® Sfär Amino D - Duo 50 µm 380 g	4

Biotage Rening Flash 中低压制备色谱柱

使用简单、性价比高



Biotage Rening 快速制备色谱柱领先于现有国内的工业标准，它将原汁原味的瑞典制造带入国内，质量优秀，性能卓越，可以为您的纯化制备提供最强有力的保障和支持。

Biotage Rening 使用快插接头，适用所有的 Biotage Isolera™ 快速制备色谱仪。

性价比高

Biotage Rening 色谱柱，尤其适合于对样品纯化效果和重现性要求较高的客户，超高标准的装填技术，优秀均一的硅胶填料，确保零瑕疵的激光焊接，保证了 Rening 色谱柱的零漏液、零塌陷、高品质以及高柱效！

快插接头

采用通用的鲁尔 (Luer) 接头设计，无需另加适配器，即可简单、快速的和所有快速制备色谱仪连接。

规格齐全，方便中试放大实验

Biotage Rening 色谱柱装填的是 Biotage 公司通用的 KP-Sil 硅胶填料。从 5 克到 80 克，有多种规格的色谱柱可供选择。当需要进行中试放大实验时，可以无需进行方法的修正，直接选用更大色谱柱即可，例如：SNAP 340 g, 750 g 和 1500 g, Flash 75 和 150，甚至 Flash 400。

优点：

- 相对于其他品牌，载样量高出 20% 以上
- 耐压可达 145psi/10bar，完美支持更高的流速，粘度更大的溶剂
- 通过半透明的套管，我们可以观察溶剂的流动状态和试验进行情况
- 优秀的柱效一致性，可提供可靠的实验结果
- 色谱柱采用激光焊接技术，避免漏液，耐压更高
- 采用通用的 Luer 接头设计，可简单、快速的和所有快速制备色谱仪连接
- 全自动装柱技术，提供了更好的可靠性、重现性和柱效

订货信息

订货号	产品描述	包装数量
FSRN-M800E-0005	Biotage Rening Flash 色谱柱 5g	50/箱
FSRN-M800E-0010	Biotage Rening Flash 色谱柱 10g	50/箱
FSRN-M800E-0045	Biotage Rening Flash 色谱柱 45g	20/箱
FSRN-M800E-0080	Biotage Rening Flash 色谱柱 80g	20/箱

在纯化领域， 我们携手共进， 为您节约成本， 提高效率，加速研发

作为一家全球性的仪器设备及配件耗材供应商，Biotage致力于帮助科学家更安全更高效的从事科学研究工作；Biotage拥有深厚的行业知识，广泛的学术联系，专业的研发团队，可以为您提供最专业的解决方案和仪器设备，满足您的研发和成本需求；在分析和有机化学领域，Biotage拥有全流程解决方案，可提供最全面的产品和应用方法，为您的研发保驾护航。



更多产品应用以及相关详情，
欢迎关注Biotage微信公众号

欧洲

Main Office: +46 18 565900
Toll Free: +800 18 565710
Fax: +46 18 591922
Order Tel: +46 18 565710
Order Fax: +46 18 565705
order@biotage.com
Support Tel: +46 18 56 59 11
Support Fax: + 46 18 56 57 11
eu-1-pointsupport@biotage.com

美国

Main Office: +1 704 654 4900
Toll Free: +1 800 446 4752
Fax: +1 704 654 4917
Order Tel: +1 704 654 4900
Order Fax: +1 434 296 8217
ordermailbox@biotage.com
Support Tel: +1 800 446 4752
Outside US: +1 704 654 4900
us-1-pointsupport@biotage.com

中国

Tel: +86 21 6816 2810
Fax: +86 21 6816 2829
cn_order@biotage.com
cn-1-pointsupport@biotage.com
地址: 上海市秀浦路 2555 号
漕河泾康桥商务园区 C5 幢 7B

日本

Tel: +81 3 5627 3123
Fax: +81 3 5627 3121
jp_order@biotage.com
jp-1-pointsupport@biotage.com

韩国

Tel: + 82 31 706 8500
Fax: + 82 31 706 8510
korea_info@biotage.com

更多信息，请登陆：
www.biotage.com

Literature Number: PPS497

© 2018 Biotage. All rights reserved. No material may be reproduced or published without the written permission of Biotage. Information in this document is subject to change without notice and does not represent any commitment from Biotage. E&OE. A list of all trademarks owned by Biotage AB is available at www.biotage.com/legal. Other product and company names mentioned herein may be trademarks or registered trademarks and/or service marks of their respective owners, and are used only for explanation and to the owners' benefit, without intent to infringe.

