

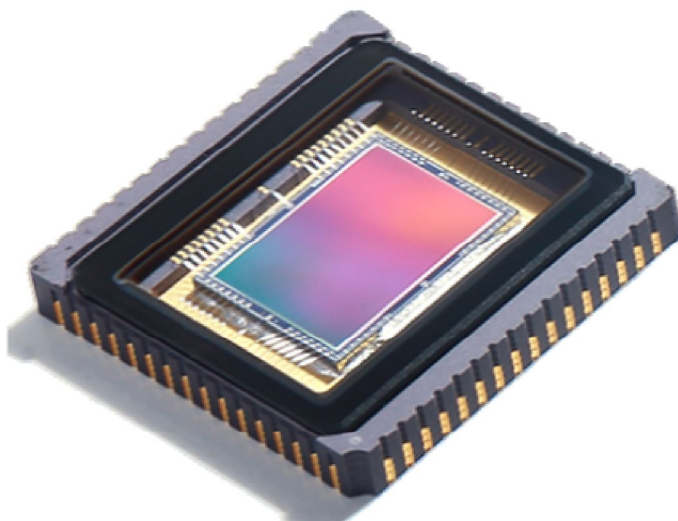
CKC2000 显微镜摄像系统（数码成像系统）



一、CKC2000 彩色数字摄像器的特点：

- 索尼专业 CMOS 传感器

采用索尼 2000 万像素 CMOS 传感器，靶面尺寸 1”，像素尺寸 $2.4\ \mu\text{m}$ ，拍摄图像最大分辨率可达 5496×3672 。灵敏度可以与 CCD 芯片为同一量级，图像色彩还原度大大提高。

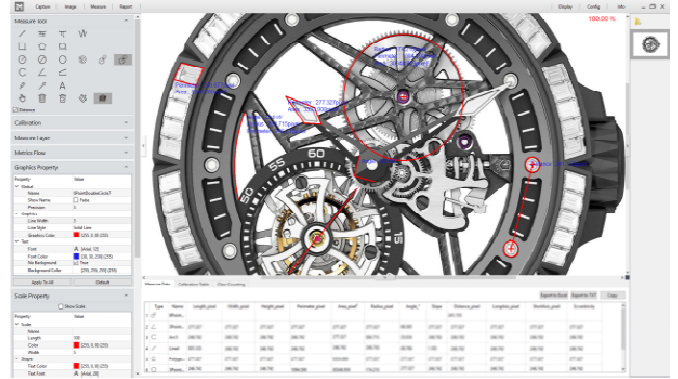


- USB 3.0 稳定高速传输

简单便捷的同时确保稳定的高传输速率，允许在高分辨率下进行快速对焦。在全分辨率的情况下，可以实现 15 帧/秒 的速率进行快速成像。

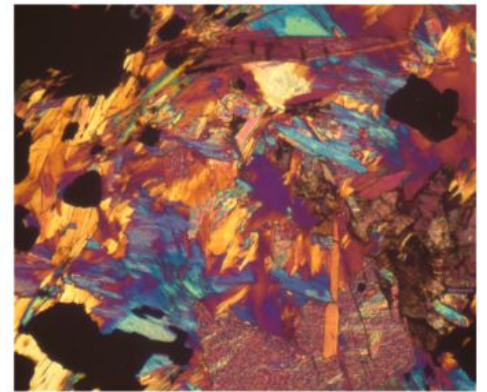
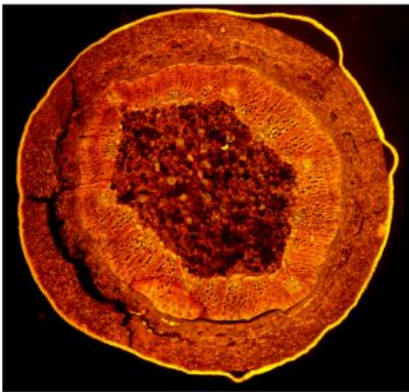
● 高效图像采集-编辑-测量-报告输出

从用户操作体验出发，提供完整的图像采集-编辑-测量-报告输出一系列 workflow，优化操作流程，大大节省您的操作时间，提高您的工作效率！



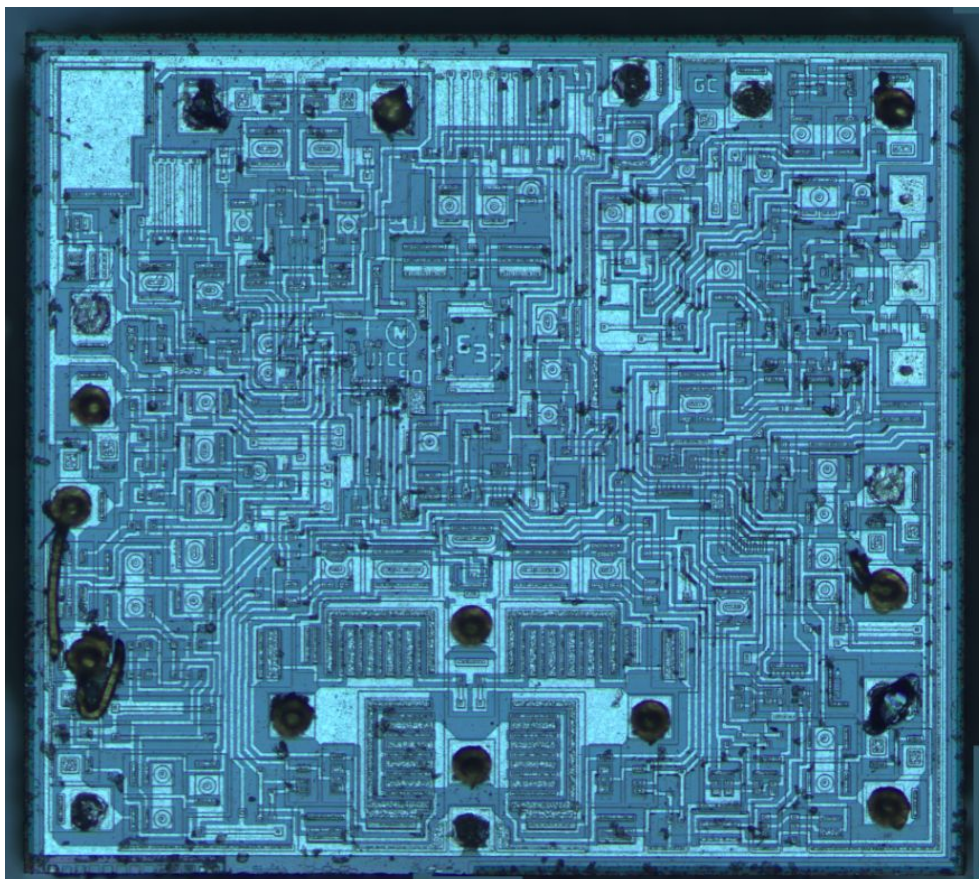
● 无论是明场、荧光、偏光成像，均能得心应手

完美继承了 CAIKON ISP 核心色彩还原技术，能够有效地改善传感器对光谱响应的色彩偏差，精准还原显微视野下的真实色彩。优异的成像性能，无论是明场、荧光，还是偏光成像，均能得心应手！



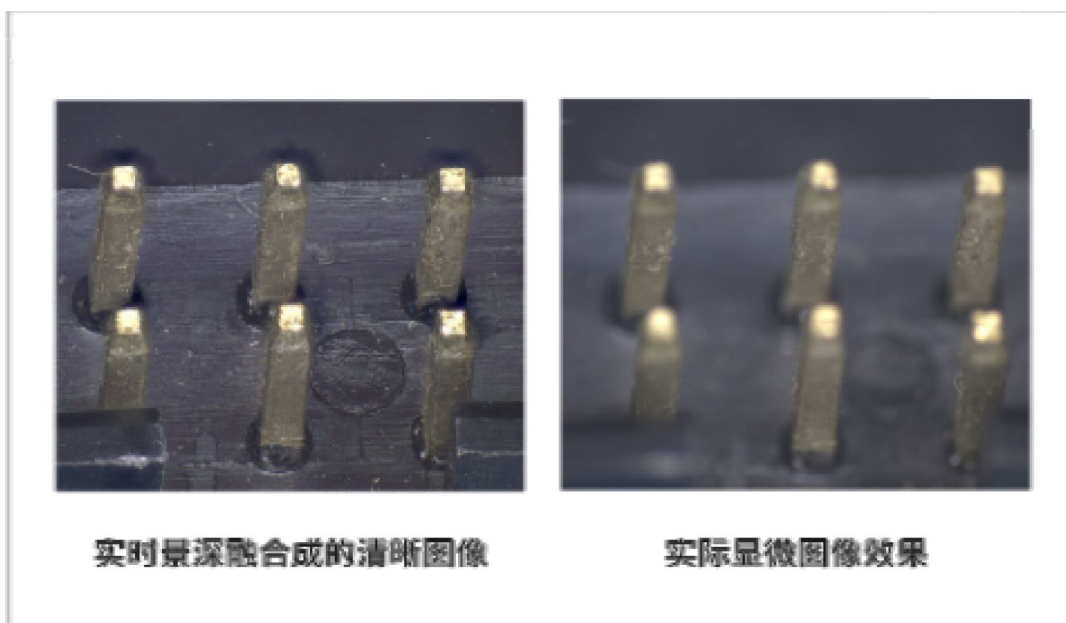
核心功能一 "实时"图像拼接

CKC2000 搭载全新计算成像计算软件，为您提供"实时图像拼接"功能，移动载物台的数秒时间内就可以同时生成拼接大图，完美拼接，轻快、顺畅、省心！



核心功能二 "实时"景深融合

CKC2000 还同时提供实时景深融合功能，转动对焦环拍摄不同景深点的同时即可生成清晰的大景深图像，快速、准确、高效！



实时景深融合成的清晰图像

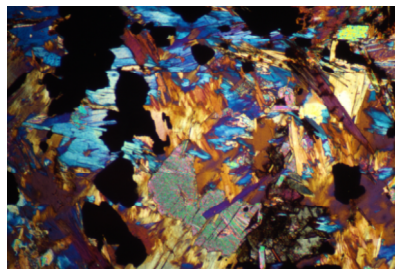
实际显微图像效果

二、CKC2000 技术参数及配置

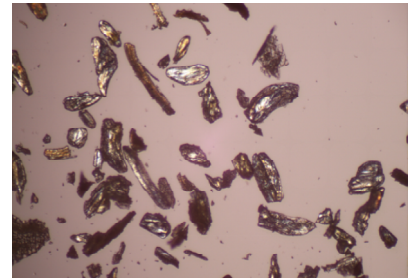
型号	CKC2000
技术参数	
芯片型号	Sony IMX183
芯片大小	1"
分辨率	5496×3672
像素大小	2.40μm x2.40μm
曝光时间	0.13s - 15s
曝光模式	自动/手动/区域曝光
增益	1 x - 10 x
白平衡控制	自动/区域白平衡
快门	卷帘快门
彩色/黑白	彩色
合并模式	1×1, 2×2, 3×3
帧率	40FPS@ 3072 x2048
A/D 转换	12bit
内置图像缓存	1Gb
读出噪声	2.5e-
满阱	15ke-
动态范围	71db, 3500:1
光量子效率	67%@536nm
图像格式	JPG / TIF / PNG
数据接口	USB3.0
供电	USB 供电
功耗	小于 1.8W
相机尺寸 (LxWxH)	80mm x 62mm x 39mm
重量	300g

三、系统组成:

- 1、CKC2000 彩色数字摄像机
- 2、C 接口
- 3、USB3.0 数据传输线
- 4、安装光盘
- 5、标尺



偏光



金相 (颗粒)