

美国 Organomation



北京科百特科技有限公司

电话：010-82911961/13811275639

QQ：2458757579

<http://www.kebeter.com>

一、仪器介绍:

N-EVAP 系列氮吹仪

美国 Organomation N-EVAP 系列氮吹仪氮吹仪包括底座和支架装置、样品架和气体分配系统。试管通过带弹簧的试管夹和支撑盘来固定位置，每个位置都加以编号。5-10psig 的气体通过一个可调流量计进入气体分配歧管。灵活的引导管将气体导入每个位置的阀-导气管接口处。根据试管大小和溶剂多少，各导气管可独立升降至合适的高度。针或玻璃管将气体吹至溶液表面，从而使溶剂迅速挥发。材质耐有机溶剂。对于腐蚀性应用情况，可选择耐酸型号。圆形不锈钢水浴温度可调节并可以控制，在室温~90°C 的温度范围内可准确保持恒定水温。另外您还可以选择内填玻璃珠或者铝珠的干浴锅，温度操作范围为室温~130°C，干浴锅安装有高温限制开关以确保安全，可选用电子 GFCI 插头。另可选择内安全式的、清扫式的浴锅锅体。浴锅经 UL/CUL 验证，可供实验室使用。

二、主要特点:

- 1)提供多种型号: 6位、12位、24位、34位、45位;
- 2)尺寸紧凑, 占用最少通风橱空间;
- 3)圆周型样品支架可旋转, 操作者可从正面接触样品, 操作方便;
- 4)可容纳样品试管尺寸范围为直径10-30mm、内装液体体积1-50ml;
- 5)适用于试管、锥形瓶、离心管等;
- 6)较大的型号底部装有环型弹簧支撑装置, 可方便的升降支架进出;
- 7)使用氮气或空气吹扫样品表面;
- 8)恒温控制, 水浴提供温和加热;
- 9)氮气消耗量低, 330ml/min/样品;
- 10)带针阀的气体流量计, 可控制气体消耗量;
- 11)每个位置上都带有一个针形阀, 可分别调节各个位置上的气体流量;
- 12)针: 不锈钢材质, 4英寸*19号(可更换); 且配置6 inch 长的不锈钢针
- 13)所有部件均为实验室级, 可耐受有机溶剂。亦可选择抗酸性涂层型, 抗腐蚀。
- 14)34位和45位带有控制盒, 标准气体压力调节器, 可控制氮气和加热, 可定时;
- 15)-DA: 用铝珠做为导热载体的干浴型加热器, 温度范围可控制在0°C-130°C;
- 16)-T: 不锈钢针以特氟隆材质覆盖, 使其具有更长的使用寿命;



三、技术规格:

样品位数	N-EVAP6	N-EVAP12	N-EVAP24	N-EVAP34	N-EVAP45
仪器尺寸 (W×D×H)	33×28×79 cm	33×28×79 cm	41×38×84 cm	68×48×86 cm	68×48×86 cm
样品支架	圆形	圆形	圆形	圆形	圆形
使用试管范围 (标配)	10-30mm	10-30mm	10-30mm	10-30mm	10-19 mm (外) 10-30mm (内)
使用试管范围 (选配)	30-56 mm	5-10 mm	30-75 mm	-	-
气体流量	0-10 lpm	0-10 lpm	0-20 lpm	0-30 lpm	0-30 lpm
气体输入压力范围	30-150 psig	30-150 psig	30-150 psig	30-150 psig	30-150 psig
气体输出压力范围	0-30 psig	0-30 psig	0-30 psig	0-30 psig	0-30 psig
配套加热装置规格					
内尺寸 (内径×深)	21.6×11.4 cm	21.6×11.4 cm	30.5×11.4 cm	40.6×11.4 cm	40.6×11.4 cm
外尺寸 (W×D×H)	33×30×18 cm	33×30×18 cm	46×41×18 cm	61×48×15 cm	61×48×15 cm
功率	500 W	500 W	800 W	1400 W	1400 W
温控类型	机械恒温	机械恒温	机械恒温	数字式电子控制, LED 显示	数字式电子控制, LED 显示
水浴温度控制范围	室温+5°C-90 °C	室温+5°C-90 °C	室温+5°C-90 °C	室温+5°C-90 °C	室温+5°C-90 °C
干浴温度控制范围	室温-130 °C	室温-130 °C	室温-130 °C	无	无
温度控制精度	±2 °C	±2°C	±2 °C	±0.5 °C	±0.5 °C
材质	不锈钢	不锈钢	不锈钢	不锈钢	不锈钢

MULTIVAP 系列氮吹仪

一、仪器介绍:

美国 Organomation 公司创办于1959年, 是一家全球性的业界著名技术领先公司, 累积五十多年的样品前处理设备制造经验。Organomation 公司生产出的实验室分析仪器以其创新的设计, 优良的品质和实用的效果在全球享有极高的声誉。目前, Organomation 公司是全球最专业、最先进的氮吹仪生产厂家。其生产的 MULTIVAP 系列氮吹仪广泛用于农业、制药、环境、生化、食品、医学等领域。

MULTIVAP 系列氮吹仪具备从9位至100位等多种型号, 满足客户多种样品灵活处理需求。用于液相、气相及质谱分析中的样品制备, 是目前世界上最先进的前处理设备之一。采用国际认可的技术, 通过将氮气吹入加热的样品表面从而进行样品浓缩, 省时、操作方便、容易控制。

MULTIVAP 系列氮吹仪包括安装在支架上的长方体分配系统和底座。每一排每一列都加以编号, 10-15psig 的气体通过一个可调流量计进入气体分配歧管。每排可通过针形阀调节不同的出气量; 针或玻璃管将气体吹至溶液表面, 从而使溶剂迅速挥发。材质耐有机溶剂。对于腐蚀性应用情况, 还可选择耐酸型号。

锅体可以根据需求选择水浴型或干浴型。另外干浴型还可以根据实验需求, 选择内填玻璃珠或铝珠的干浴锅, 干浴锅安装有高温限制开关以确保安全, 可选用 GFCI 插头。锅体还有内安全式和清扫式可选。



环保行业



生化行业



制药行业



二、技术特点:

- 1)提供多种型号: 9位、30位、48位、64位、80位、100位;
- 2)尺寸紧凑, 占用最少通风橱空间;
- 3)使用氮气或空气吹扫;
- 4)利用恒温水浴提供均匀的加热;
- 5)可移取的托盘架使得操作大批量样品变得更加简单;
- 6)弹簧绷带使我们更加轻松的升降主体;
- 7)适用于直径10~50mm、容量1~50ml 的试管、锥形瓶、离心管等;
- 8)带有针阀气体流量计, 可控制气体流量;
- 9)每排可通过针形阀调节不同的出气量;
- 10)标准4英寸*19号不锈钢针;
- 11)所有部件为实验室级, 耐有机溶剂, 并可选择抗酸性涂层, 以抗腐蚀。



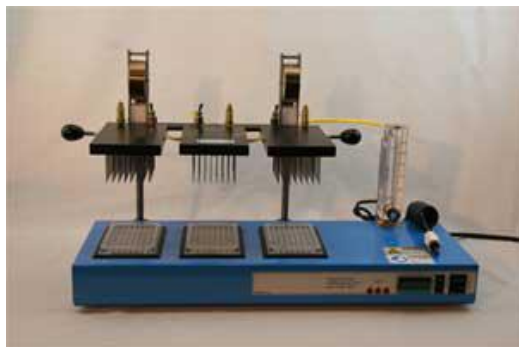
三、技术参数:

样品位数	9	30	48	64	80	100
仪器尺寸(W×D×H)	36×41×56 cm	36×41×56 cm	36×41×56 cm	48×43×86 cm	36×41×56 cm	48×43×86 cm
样品支架	3×3正方形	5×6长方形	6×8长方形	8×8正方形	8×10长方形	10×10正方形
使用试管直径	50 mm	22-30 mm	10-22 mm	12-30 mm	10-17 mm	10-22 mm
气体流量控制	每排3位	每排5位	每排6位	每排8位	每排8位	每排10位
气体流量	0-20 lpm	0-20 lpm	0-30 lpm	0-30 lpm	0-30 lpm	0-30 lpm
气体输入压力范围	30-150 psig	30-150 psig	30-150 psig	30-150 psig	30-150 psig	30-150 psig
气体输出压力范围	0-30 psig	0-30 psig	0-30 psig	0-30 psig	0-30 psig	0-30 psig
不锈钢针	4" × 14ga	4" × 14ga	14" × 19ga	4" × 19ga	4" × 19ga	4" × 19ga
加热系统	500W 干浴	500W 干浴	500W 干浴	1100W 水浴	500W 干浴	1100W 水浴

一、仪器介绍:

Microvap 系列氮吹仪

美国 Organomation 96 Micro-titer(11801)能够满足生命科学、制药等行业的需求。提供一个单板(11801)和三板(11803)两种型号,可以有效的满足实验室的需要,是理想的解决大批量、小体积的样品蒸发的设备。数字温度控制可精确至 $\pm 1^{\circ}\text{C}$ 。固体块状铝加热单元提供高达 130°C 的高温,可有效蒸发高沸点溶剂。每一个 micro-titer 可通过2" x 19表不锈钢针提供连续蒸发。所有实验室设备产品通过了美国 UL 认证。



二、产品特点:

- 1)流量可灵活、准确调节;
- 2)导气针: 2inch x 19不锈钢, 可更换;
- 3)耐高压管路;
- 4)铝板加热模块;
- 5)可调节数显温控;
- 6)自动高温保护。

三、技术规格:

加热模块	1	1	1	3
样品位数	8×12	3×5	4×6	8×12
仪器尺 (W×D×H)	25.4×27.9×36.5 cm			61×22.9×35.6cm
样品支架	长方形	长方形	长方形	长方形
微孔板尺寸	5×11cm	-	-	5×11cm
不锈钢针	2"×19ga	4"×19ga	4"×19ga	2"×19ga
使用试管范围 (标配)	酶标板	10-22 mm	10-17 mm	酶标板
气体流量	0-30 lpm	0-10 lpm	0-20 lpm	0-100 lpm
气体输入压力范围	30-150 psig	30-150 psig	30-150 psig	30-150 psig
气体输出压力范围	0-30 psig	0-30 psig	0-30 psig	0-30 psig
配套加热装置规格				
内尺寸 (宽×长)	5×11cm	-	-	5×11 cm
外尺寸 (W×D×H)	25.4×21.3×7.6cm			61×22.9×7.6 cm
功率	400 W	400 W	400 W	750 W
温控类型	数字式电子控制, LED 显示			
温度控制范围	40-130 °C	40-130 °C	40-130 °C	40-130 °C
温度控制精度	±0.5 °C	±0.5 °C	±0.5 °C	±0.5 °C
材质	不锈钢	不锈钢	不锈钢	不锈钢

S-EVAP-RB 系列平行蒸发仪

一、仪器介绍:

平行蒸发仪整套装置由水浴加热系统、溶剂回收系统、真空系统（选配）组成。溶剂回收系统直立于底座之上，并可自由旋转，操作者可以方便的安装或者取下装置背面的样品。溶剂瓶置于水浴加热系统之中，可直接用于回收最高沸点为65°C的溶剂，配合专用真空系统后可用于回收沸点高达90°C的溶剂。圆形不锈钢水浴温度可调节并可控制，在30°C~100°C的温度范围内可准确保持恒定水温。

装置带有水位控制器、高温限制开关和故障电路中断器，确保实验中的使用安全。可选用电子 GFCI 插头。该装置已通过了美国和加拿大最权威的 UL/CUL 认证。

二、应用领域:

主要用于化工、医药、生物、环保、检测或其它行业中样品的蒸发浓缩。

三、主要特点:

三种型号可选：独立回收（5，8，10位）

可同时处理最多10个样品，溶剂瓶250ml 和500ml 两种规格可选；

平行性好：样品处理条件高度一致，平行性极佳；

尺寸紧凑，最大限度节约您宝贵的实验台空间；

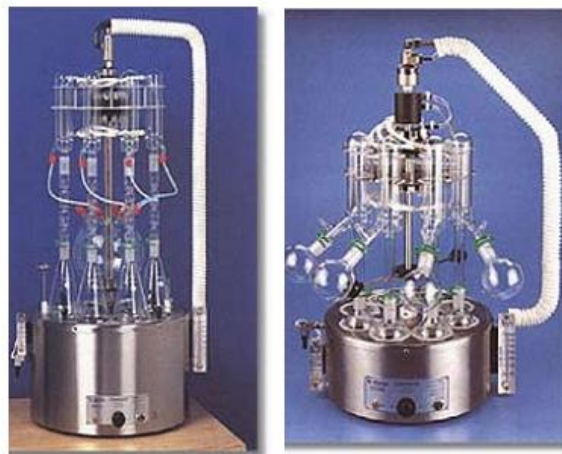
适合用于各种溶剂蒸发的实验，尤其是浓酸、浓碱、油脂类样品等；

真空浓缩：选配真空系统用以回收沸点高达90°C的溶剂，最大97%的溶剂回收效率；

无交叉污染：回收瓶中的溶剂可单独密闭处理，不被外界污染；

旋转型的设计，方便样品的换取，底部装有环形弹簧支撑装置，可方便升降支架上下调节；

真空蒸发/浓缩符合 ISO14000 的规定以及环保要求，对环境的影响更小



四、技术参数:

技术规格： S-EVAP-RB 独立回收系列			
样品位数	8	5	10
仪器尺寸(W×D×H)	61×56×76cm	61×56×76cm	66×61×76cm
玻璃器具套装*	GS2162	GS2163	GS2162
A: 溶剂瓶	平底圆形烧瓶250ml	平底圆形烧瓶500ml	平底圆形烧瓶250ml
B: 冷凝管	Inverted Hopkins 冷凝管375mm		
C: 收集瓶	平底圆形烧瓶250ml	平底圆形烧瓶500ml	平底圆形烧瓶250ml
*玻璃器具套装包括 A、B、C 三种玻璃器具			
加热系统			
内部尺寸（直径×深度）	30.5×11.5cm	30.5×11.5cm	40.6×11.5cm
外部尺寸（D×H）	41×18cm	41×18cm	48×15cm
最大功率（W）	1000	1000	1400
温控类型	机械调温	机械调温	数控、LED 显示
温度范围（°C）	30-100		
控温精度（°C）	±2	±2	±0.5
真空系统装置：-V	可选	可选	不可选
带氮吹功能：-N	可选	可选	可选
内安全式、清扫式浴锅：-Z	可选	可选	可选

S-EVAP-KD 系列平行蒸发仪

一、仪器介绍:

目前的大多数实验室中,操作人员经常需要使用几台旋转蒸发仪来处理不断增加的样品数量。美国 Organomation 是一家全球性的业界著名技术领先公司,其生产的 S-EVAP-KD 系列平行浓缩仪即专为此设计:它可对最多10个 样品进行单独或者集中密闭浓缩,快速有效的回收溶剂,降低了多个样品的总蒸发时间,增加了处理量,显著节省了操作时间和实验资源,并且安装简便、使用灵活,可满足各种要求溶剂浓缩的实验室需求。由于处理条件高度一致,因此平行性也更好。旋转型的溶剂回收装置提高了浓缩仪的灵活性,使操作更为方便,减少了 实验室的占用空间。

整套装置由水浴加热系统、溶剂回收系统、真空系统(选配)组成。溶剂回收系统直立于底座之上,并可自由旋转,操作者可以方便的安装或者取下装置背面的样品。KD 溶剂瓶置于水浴加热系统之中,可直接用于回收最高沸点为65°C的溶剂,配合专用真空系统后可用于回收沸点高达90°C的溶剂。

S-EVAP-KD 平行浓缩仪的水浴加热系统深度更深,以适配长度更长的独立收集管。不锈钢水浴锅温度可调节并可控制,在 30°C~100°C 的温度范围内可准确保持恒定水温。

应用领域:主要用于化工、医药、生物、环保、检测或其它行业中样品的蒸发浓缩。

二、主要特点:

- 1)多种型号可选:独立回收(5, 8, 10位);中央回收(5, 8位)
- 2)可同时处理最多10个样品,溶剂瓶250ml 和500ml 两种规格可选;
- 3)尺寸紧凑,最大限度节约您宝贵的实验台空间;
- 4)真空浓缩:选配真空系统用以回收沸点高达90°C的溶剂,最大97%的溶剂回收效率;
- 5)平行性好:样品处理条件高度一致,平行性极佳;
- 6)无交叉污染:单独处理,不受外界污染;
- 7)旋转型的设计,方便样品的换取,底部装有环形弹簧支撑装置,可方便升降支架上下调节;
- 8)真空蒸发/浓缩符合 ISO14000的规定以及环保要求,对环境影响更小。



S-EVAP-KD 中央回收系列			
样品位数	8	5	8
仪器尺寸(W×D×H)	61×56×102cm	61×56×102cm	66×61×102cm
玻璃器具套装*	GS2152-C	GS2153-C	GS2153-C
A: 溶剂瓶	KD 瓶250ml	KD 瓶500ml	KD 瓶500ml
B: Snyder 管	三球, 255mm		
C: 浓缩管	10ml 独立型浓缩管		
D: 冷凝管	Inverted Hopkins 冷凝管260mm		
中央收集瓶	8位, 2.5L	5位, 2.5L	8位, 4.0L
*玻璃器具套装包括 A、B、C、D 四种玻璃器具			
加热系统			
内部尺寸 (D×H)	31×22cm	31×22cm	41×22cm
外部尺寸 (D×H)	41×28cm	41×28cm	51×28cm
最大功率 (W)	1100	1100	1400
温控类型	机械调温	机械调温	数控、LED 显示
温度范围 (°C)	30-100		
控温精度 (°C)	±2	±2	±0.5

一、仪器介绍:

ROT-X-TRACT-S 系列索氏提取仪

美国 Organomation 公司创办于1959年, 是一家全球性的业界著名技术领先公司, 累积五十多年的样品前处理设备制造经验。Organomation 公司生产出的实验室分析仪器以其创新的设计, 优良的品质和实用的效果在全球享有极高的声誉。目前, Organomation 公司是全球最专业、最先进的氮吹仪、平行蒸发仪、索氏提取仪生产厂家。其生产的 ROT-X-TRACT-S 系列索氏提取仪广泛用于农业、制药、环境、生化、食品、医学等领域。

旋转的 ROT-X-TRACT-S 索氏提取器可容纳5, 8, 或10索氏提取器。浴缸盖盘孔可容纳圆形试样的烧瓶125 mL-1 L. 宽范围的样品的尺寸和数量在任何实验室样品的索氏提取法使该仪器的理想。

二、ROT-X-TRACT-S 索氏提取器特点:

- 1、固液萃取仪是有加热提取, 溶剂回收和冷凝三大步骤, 使用与实验室样品萃取等
- 2、*5、8或10通道提取装置, 可同时进行5、8或10个样品加热萃取回收等。
- 3、*采用蒸汽式加热系统, 给样品提供了柔和均匀的加热, 与传统的砂浴加热系统相比较, 蒸汽式加热系统温度均一平稳上升、高4、精度、容易控制温度。
- 5、*所有样品都布置在一个圆圈, 节省了宝贵的工作台空间
- 6、*8个通道只需要一个进水冷凝口和一个排水口
- 7、盖盘密封的蒸汽室,
- 8、每个冷凝水的线连接到位于水歧管
- 9、锥度大小: 45/50; 24/40
- 10、烧瓶类型: RB
- 11、冷凝器连接锥度: 45/50



三、ROT-X-TRACT-S 索氏提取器技术参数:

仪器货号	13070	13080	13090	13008
最大样品数	8	5	10	8
占用空间	18x16x34 in	18x16x37 in	24x19x34 in	24x19x37 in
长宽高	41x46x86 cm	46x41x94 cm	61x48x86 cm	61x48x94 cm
提取类型	Soxhlet		Soxhlet	
提取器腔直径	37 mm	50 mm	37 mm	50 mm
溶剂瓶类型	Round w Flat Bottom		Round w Flat Bottom	
溶剂瓶容量	250 ml	500 ml	250 ml	500 ml
冷凝器类型	allihn or friedrichs			
29 mm 提取器货号	GS3129		GS3129	
37 mm 提取器货号	GS3137	GS3137	GS3137	GS3137
50 mm 提取器货号	GS3150		GS3150	
直径*深度	30.5x11.4 cm		40.6x11.4 cm	
温度范围	40-100 C		40-100 C	
恒温控制精度	标准		N/A	
	+/- 2 C			
数字式温控精度	可选 +/- .5 C		标准 +/- .5 C	