

史无前例的袖珍多功能传感器

重量 357克

多种灵活的安装件选项，Altum可以与任何能搭载它的无人机集成

电源5.5/7/10 瓦特

电压区间大，让复杂的集成变得简单又可靠。

DLS2 传感器

集成了GPS传感器模块，DLS2是最精密的日光照度计，它是MicaSense独家尖端的技术，可提供更准确和可靠的数据。

中心波长

蓝光475纳米，绿光560纳米，红光668纳米，红边 717纳米，近红外840纳米，热红外 11微米。

存储

128G大容量，USB 3.0存储

辐射校准

热红外和多光谱传感器都是经过辐射亮度校准的。

Altum 组件包含

- 相机主机
- 镜头盖
- 外部存储(USB 3.0)128G-
- 校准板
- 集成了GPS的新型DLS2 日光照度计。
- 相机和日光照度计连接线
- 安装螺钉
- 便携包装箱

THE ALTUM SENSOR



(Re)defining agricultural drone imaging.



Micasense Altum多光谱相机：热红外、多光谱、高分辨率影像集成于一体

Micasense为您提供您所期待的最高的精度、灵活性、功率的配置，Altum可以在一次飞行中，拍摄出热红外、高光谱和高分辨率的图像，从而更好的去做图像分析。可以在一次飞行中，获取植被健康、表型、水分比例指数的数据。采用了更高的存储增加了作业时长。多个接口选项和嵌入式安装点从而集成变的简单。

Key Features 关键特征

- 同时获取多光谱、热红外、高分辨率RGB图像。
- 校准热红外和多光谱输出项。
- 高分辨率多光谱图像
- USB 3.0 存储
- 快速采集速率
- 便于集成各种机型

应用包括

植物表型；作物健康制图；水分胁迫分析；侦查灌溉漏点；变量施肥；区域制图；高空作业；病虫害监测等。

更多关于ALTUM的信息请登录<http://www.goldway.com.cn>

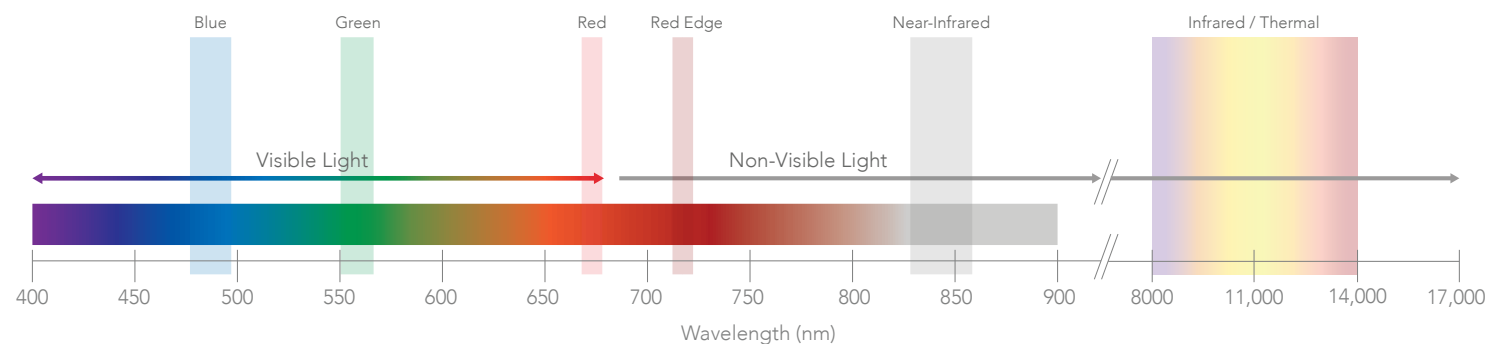
北京欧普特科技有限公司 | instruments@goldway.com.cn | Made in the USA |

Tel. 010-5791 5798 010-5791 5796



▶ 一个传感器同时完成三个任务

一个传感器一次完成采集植被健康、表型、水分胁迫等多种数据。使用Altum 多光谱相机不仅可证实已经确认的内容，且还可通过多层数据去解决多方面的问题。Altum 为研究人员和工业级农场主提供了更高级的分析手段来完成更复杂的项目。一次飞行同时获取三组校准后的数据，大大减少了数据后处理的时间。



▶ 120米高度有更高的清晰度

Altum具有更高分辨率，意味着你不需要额外的RGB相机。更少的装备、合理化的数据采集和更少的飞行时间，确保你可以把更多时间放在数据分析上，。



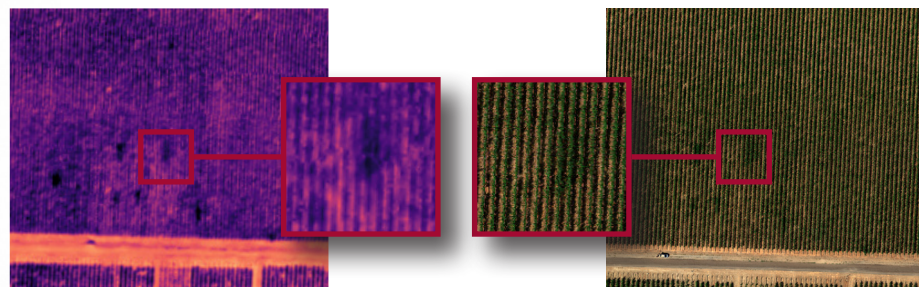
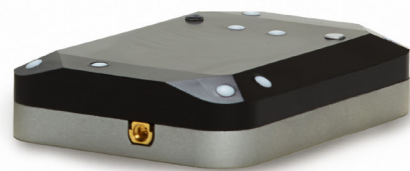
上图为南瓜田，在60米空中拍摄，放大图片后可以清晰看出田中的独轮车跟南瓜的细节。

▶ 同步热红外和多光谱影像

Altum 包括6个波段：红、绿、蓝、红边、近红外、热红外。这些波段的采集是在同一时刻，使得数据更易于对接和便于后处理分析。此外因为有6个波段，Altum 采集的数据可以创建从NDVI到数字模型再到热红外图的任何指数图。



THERMAL BY FLIR



图片为热红外拍摄的灌溉情况。在120米高空拍摄由于过度灌溉而造成减产的热红外成像图。

图为高清晰度的灌溉区域的RGB图像。

