

技术规格

重量	232g (包括DLS2和线缆)
尺寸	8.7cm x 5.9cm x 4.54cm
外部电压	4.2 V DC - 15.8 V DC 正常4 W, 峰值8 W
光谱波段	蓝, 绿, 红, 红边, 近红外
RGB 输出	全局快门, 与所有波段匹配
空间像素	120米高, 8cm/像素 (每个波段)
采样频率	1次/秒 (所有波段), RAW 12-bit
输入端口	串口, 10/100/1000以太网, 可拆卸WiFi模块, 外触发, GPS, SDHC
视场角	47.2° HFOV
波段	400nm - 900nm (QE of 10% at 900nm)
触发选项	时间模式, 重叠率触发, 外部触发模式 (PWM, GPIO, 串口和以太网选项), 手动采集模式
温度	0-40 C (无通风); 0-50 C (风速大于0.5m/s)
全套包含	<ul style="list-style-type: none">• RedEdge-MX 传感器• 镜头盖• 校准过的反射板• DLS 2日光照度计, 集成了GPS• RedEdge-MX 线缆和 DLS线缆• 螺钉• 手提箱

THE REDEGE-MX SENSOR



The sensor that doesn't compromise.



RedEdge-MX: 体积更小、操作更灵活、功能更强大

坚固耐用的、专业的多光谱相机, 用于无人机农业制图, 捕捉五个光谱带, 是最灵活的解决方案之一。

主要特点

- 在飞行任务时捕捉五条窄带光谱
- 高图像分辨率, 120米高度做到8厘米/像素
- 单个SD卡存储所有带地理位置的图像
- 独立运行, 可选外部触发和无人机的信号触发
- 基于Web的配置页面可以从任何具备Wi-Fi的设备访问
- 便于集成的嵌入式安装点
- 全局快门成像——无需稳定云台

更多关于RedEdge-MX的信息请登录<http://www.goldway.com.cn>

北京欧普特科技有限公司 [instruments@goldway.com.cn] Made in the USA

Tel. 010-5791 5798 010-5791 5796

RedEdge-MX™

合适的工具

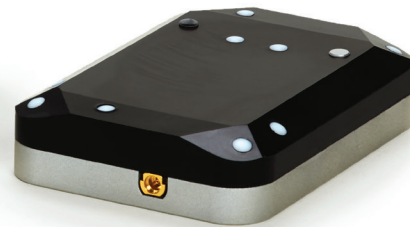
RedEdge-MX紧凑、小巧，方便集成到多旋翼、固定翼等任意平台。一次飞行即可获得RGB图像、NDVI指数以及其他多种植被指数。主机已经过校准，因此，即便时间变化，每一次输出结果都能得到更准确的数据。

高科技，全校准，高精度

集成套装方便各种无人机搭载



- 五个波段
- SD卡存储
- 手动触发按键
- 可拆卸WiFi模块
- 内置GPS的DLS 2



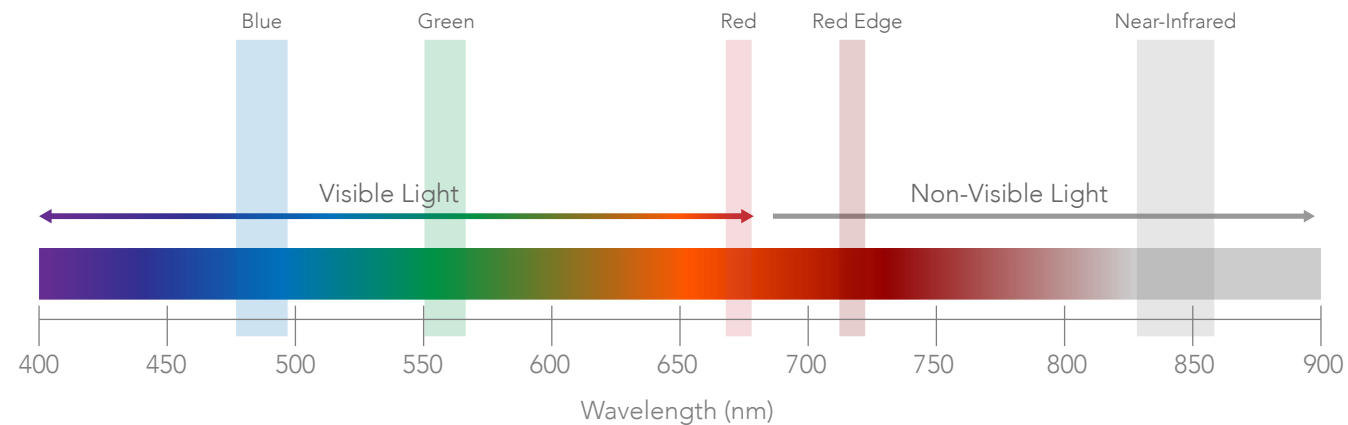
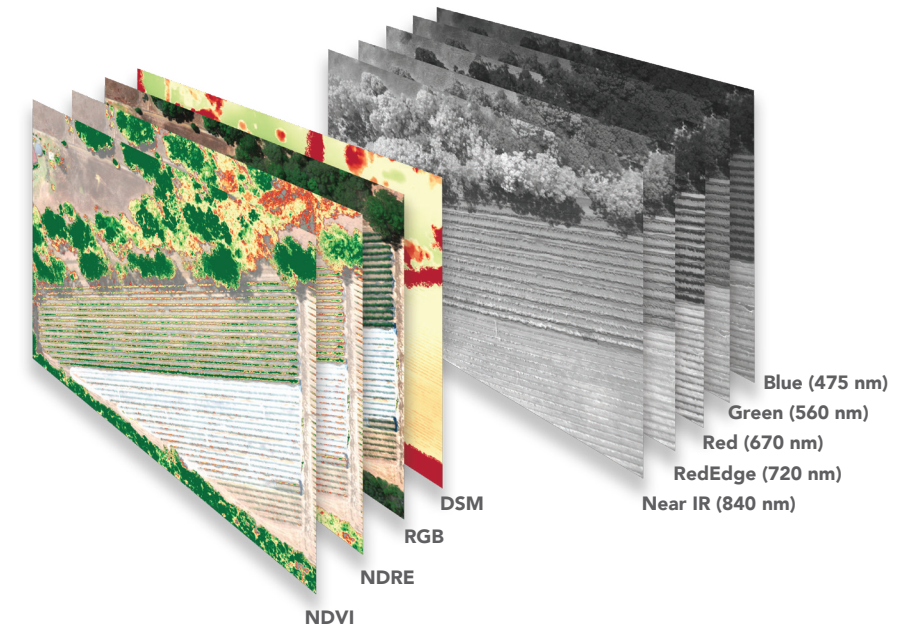
工业标准

RedEdge-MX是最灵活的解决方案之一，它具有优化的GSD（分辨率）；新的DLS 2日光照度计；一次飞行即可获得植物健康指数和RGB（颜色）图像；以及平台无关的数据和集成。一个先进的传感器意味着当你需要你可以指望得到高质量，更准确的数据，

主要优势

- 新型铝合金材料，具有更好的耐热性和耐久性。
- 紧凑的尺寸方便与各种无人机集成。
- 校准后数据更精确、重复性更高。
- 宽电压范围方便集成，无需额外电压转换。
- 设计坚固，无移动部件。
- 原始数据格式通用，输出后可被多种处理和分析平台读取处理。

一次飞行即可获取RGB图像、植被指数、数字表面模型。



RedEdge-MX光谱分辨率

RedEdge-MX测量5个波段（蓝、绿、红、红边、近红外）的反射光谱。波段越多提供信息越多；更多的信息可为植被多样性分析提供更多依据。