

智能有谱 扩展灵活： 满足您当下及未来的分析需求

Agilent 8890 气相色谱系统





您的一小时时间，价值几何？

无论您管理的实验室规模大小，还是合同实验室或内部实验室，管理人员都面临着相同的挑战。您的成功取决于仪器和实验室工作人员是否能及时准确地生成数据。当一切工作有条不紊地进行以后，您便能抽出更多时间寻找新客户并确保方法的不断更新。

全新 Agilent 8890 气相色谱系统让一切尽在掌控

为何选择 Agilent 8890 气相色谱仪？因为其卓越可靠的品质。Agilent 8890 气相色谱仪不仅拥有安捷伦数十年久经考验的可靠性和优异性能，还为您带来了更多惊喜。作为智能感知力强大的气相色谱系统，8890 可以自动监测并补偿大气压波动，以确保客户获得准确的色谱分析结果。

智能气相色谱仪：与您同舟共济

作为一款全新的气相色谱仪器，8890 GC 可自动监测系统健康状况、为您提醒潜在隐患，并助您随时解决问题。这意味着您可以游刃有余地对工作进行规划（包括维护），无需应对意外停机。

此外，8890 采用微流路电子气路控制模块。这种安捷伦独有的设计可防止颗粒、水汽和油等污染物对 EPC 造成损害，并提高仪器的可靠性和使用寿命。

随时随地查看您的实验室

现在，您无需时刻在实验室待命以确保仪器顺利运行。移动访问功能让您可以随时查看设置信息、进行仪器诊断并解决故障、检查泄漏、实现色谱柱反吹功能、暂停和启动样品运行，并管理方法开发进程。

智能化气相色谱：打破实验室内外局限，随时掌控，尽享轻松生活

直观的触摸屏界面

使您能够实时获取仪器状态和信息。

主界面

一目了然，提供最新系统配置与流路连接状态。

仪器实时状态界面

允许您自定义并确定常用的设定值，以便快速访问。

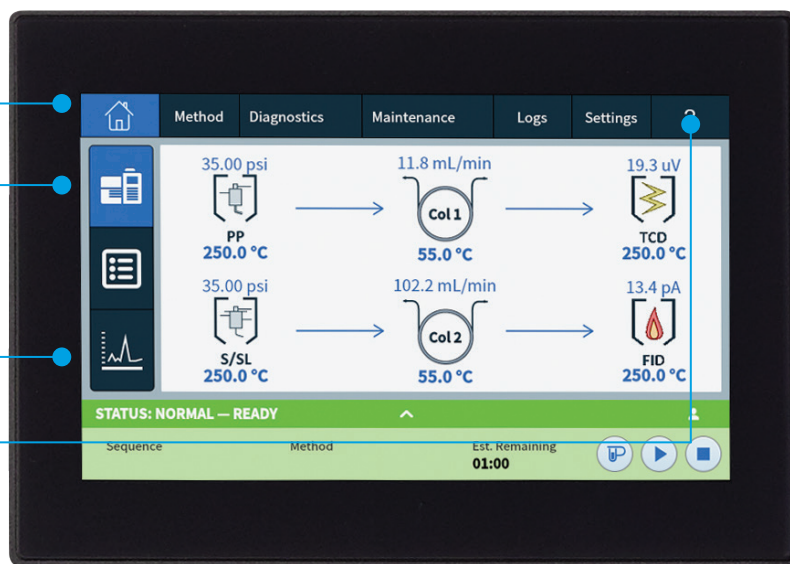
实时谱图

实时查看色谱图采集状态。

其他功能选项

助您快速访问主要功能，例如：

- 方法
- 诊断
- 维护
- 日志
- 设置
- 帮助



浏览器用户界面

可通过远程操作实现仪器触摸屏上的大多数功能，并访问气相色谱内置的帮助和信息资源。

- 从任何浏览器（平板电脑、笔记本电脑或台式机）进行访问
- 无需色谱工作站即可编辑 GC 方法和序列
- 调用“诊断”、“维护”、“日志”和“帮助”菜单项
- 在办公桌前即可审查日志或查阅用户手册
- 在实验室网络可及范围内的任意地点检查仪器状态并运行诊断



智能化气相色谱：为您分担压力，助员工游刃有余，无忧工作

Agilent 8890 气相色谱内置的智能功能使您无需蹲守仪器，尽享工作自由。同时，随着分析需求的改变，这些功能也会随时间推移越来越强大，让您与时俱进，为您铸就实验室的成功未来。





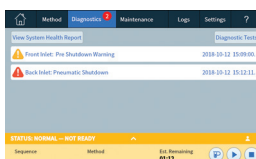
运行之前，确保您的气相色谱已随时就绪

通过触摸屏或浏览器用户界面可随时启动诊断测试。



让您的气相色谱时刻保持最佳运行状态

8890 GC 可以对设定值和参考电压进行持续监测。一旦确定存在问题，触摸屏和浏览器用户界面均会发出警报。



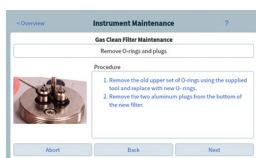
快速解决问题

对于某些严重的故障问题（如压力关闭），可以从触摸屏和浏览器用户界面中内置的自引导逻辑树获得解决。



防患于未然

您可利用早期维护提醒计数器监测常规消耗品，尽可能延长其使用寿命。



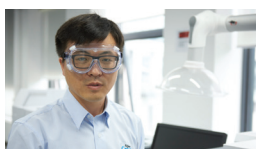
轻松完成常规维护程序

自引导维护提供了更换进样口组件、色谱柱和气相色谱检测器消耗品的分步说明。



监测气相色谱性能

使用先进的一体化分析技术自动进行空白评估和检测器评估。

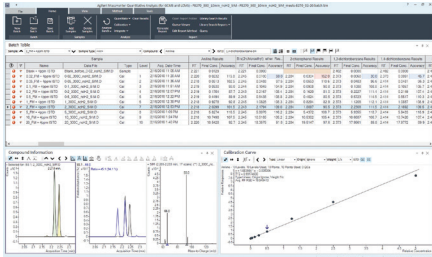


降低使用维护成本

使用氢气或氮气作为替代载气可以最大程度降低运行成本。可选的氮气节省模块和氢气传感器有助于减少气体用量。休眠/唤醒模式可节约载气、降低能耗。

完善的气相色谱工作流程，助您自由随心、愉悦体验

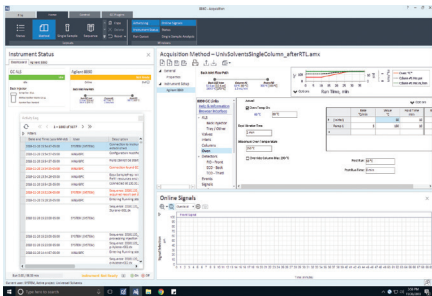
50 多年来，安捷伦通过持续的技术创新，在 GC、GC/MS 仪器、消耗品和软件等众多领域一直引领着行业的发展。每一步走来，您的目标也是我们的目标：提升客户体验，优化实验室运营，从而推动业务成功。



Agilent MassHunter 软件

简化操作和提高分析效率

- 具有强大的数据采集、处理和报告功能
- 全面支持 GC 和 GC/MS，助您轻松完成针对特定应用的工作流程
- 使用同一软件平台即可支持安捷伦所有 GC 和 GC/MS 产品，包括单四极杆、串联四极杆和 GC/Q-TOF
- 采用具有 Quant-My-Way 定制功能的 MassHunter 定量分析软件，通过基于化合物的分析和报告工作流程来分析包括环境和食品基质在内的复杂样品
- 使用针对具体应用的强大软件，例如保留时间锁定 MS 谱库、MRM 数据库、征求 GCMS 同事意见，PCDL 高分辨数据库来简化数据分析



Agilent OpenLab CDS

采集、分析和共享数据

- 优化常规液相色谱、气相色谱和单四极杆质谱工作流程
- 简单易用的软件可用于包括众多非安捷伦仪器在内的液相色谱、气相色谱和单四极杆质谱仪，新员工可以快速上手
- 通过基于角色的访问控制和全面的审计追踪维持药物和化学品生产的质量和可靠性
- 使用 Peak Explorer 可视化功能浏览数据集，处理大量数据
- 在定制报告中突出显示失败或不合格的样品
- 样品调度程序 (Sample Scheduler) 作为 CDS 和 LIMS 之间的通讯枢纽，能够减少工作负荷，使分析结果能以简单的方式输入 LIMS

MassHunter 和 OpenLab CDS 将数据采集和分析功能与可定制的自动计算结合，确保获得高效、准确的结果。



质谱兼容性

提高检测和鉴定的可靠性

8890 GC 可兼容安捷伦单四极杆、三重四极杆和 Q-TOF 质谱系统



安捷伦样品前处理解决方案

可靠地萃取并浓缩复杂基质样品

- 预包装的 Agilent Bond Elut QuEChERS 试剂盒使样品前处理变得更简单
- 使用 Agilent Bond Elut SPE 获得更干净的提取物



安捷伦气体净化解决方案

减少色谱柱损坏和灵敏度损失

- 利用 Gas Clean 气体净化过滤器确保气路洁净
- 高灵敏度过滤器指示剂会触发智能传感器，并提醒您气体过滤器何时饱和并需要更换



安捷伦惰性流路

从进样器到检测器始终保持可靠的惰性

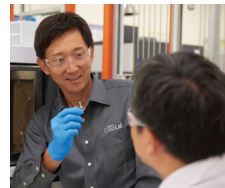
- 减少流路吸附，准确、可重现地检测痕量分析物
- 达到当今分析亟需的 ppb、ppt 或更低的检测水平



Agilent J&W GC 毛细管色谱柱

始终如一的性能和可靠性

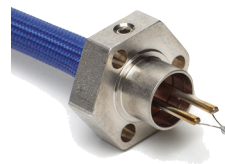
- 配合惰性衬管，超高惰性色谱柱可确保最佳的信噪比性能
- 具有极低的流失程度、极高的惰性以及最佳的柱间重现性
- 智能 ID 钥匙可追踪色谱柱配置、温度、使用情况和进样次数



灵活的维修选项

帮助您的实验室快速恢复运行

- **按需维修服务：**当仪器需要诊断或维修时，我们的专家将使其恢复运行
- **服务计划：**解决您当前的问题以及一年内涉及的所有其他问题
- **服务中心维修：**可以灵活选择我们的仪器更换计划或选择返回安捷伦维修



用于安捷伦检测器的原装更换部件

更换部件真伪至关重要

- 最大程度减小背景干扰，减小信号计数和响应变化
- 保持可靠的性能、一致的信号输出，并最大程度延长正常运行时间
- 以安捷伦服务协议为后盾 — 具有自发货之日起 90 天的质保期

Agilent CrossLab: 洞察敏锐, 成就超群

CrossLab 代表了安捷伦集服务、消耗品和实验室资源管理于一体的独特解决方案, 能帮助实验室提高效率、优化操作、延长仪器正常运行时间, 并提升用户技能等。



了解更多信息:

www.agilent.com/chem/gc

气相色谱柱选择工具:

<http://selectgc.chem.agilent.com>

惰性流路:

www.agilent.com/en/promotions/inertflowpath

查找当地的安捷伦客户中心:

www.agilent.com/chem/contactus-cn

安捷伦客户服务中心:

免费专线:

800-820-3278, 400-820-3278 (手机用户)

联系我们:

LSCA-China_800@agilent.com

在线询价:

www.agilent.com/chem/erfq-cn

本文中的信息、说明和指标如有变更, 恕不另行通知。

© 安捷伦科技 (中国) 有限公司, 2018
2018 年 12 月 7 日, 中国出版
5994-0476ZHCN

