

POWTEQ 产品系列

如需了解更多请咨询格瑞德曼公司



臼式研磨仪MG100



臼式研磨仪MG200



行星式球磨仪BM40



行星式球磨仪BM6Pro



振动球磨仪GT300



旋风磨TW100



复合式研磨仪CM100M



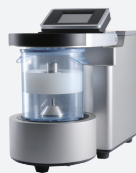
切割式粉碎机CM200



超离心研磨仪FM200



刀式研磨仪HM100



刀式研磨仪HM300



颚式破碎机JC5



颚式破碎机JC6



振动杯式研磨仪VM3



盘式研磨仪DP100



振动进样器VF200



分样仪RSD200



震动筛分仪SS2000



石墨消解仪



三维混样仪M10

(注:所有主机产品保修期均为2年)

公司总部

地址:北京市昌平区回龙观镇黄平路19号(龙旗广场)2号楼513室

电话:010-82363427\30\31\33\35

电子邮件:info@grindertech.cn

公司网址:www.powteq.cn\www.grindertech.cn

华东服务中心(上海、江苏、安徽)

地址:江苏省太仓市弍山路126号天宁大厦1102室

电话:15821539617/18625215672

邮箱:marketing@powteq.cn

西南办事处(四川、重庆、贵州、西藏)

电话:13810764653

电子邮件:marketing@powteq.cn

华中办事处(湖南、湖北、江西)

电话:13811043885

邮箱:marketing@powteq.cn

西北办事处(陕西、甘肃、青海)

地址:陕西省西安市雁塔区南二环西段58号成长大厦1917室

邮编:710065

电话:029-81885986 13384989235

电子邮件:marketing@powteq.cn

华南办事处(广东、广西、福建)

电话:13811043887/18192210572

邮箱:marketing@powteq.cn

东北办事处(辽宁、黑龙江、吉林)

电话:15710516577、13810764691

电子邮件:marketing@powteq.cn

山东办事处

电话:13810764651

邮箱:marketing@powteq.cn

格瑞德曼

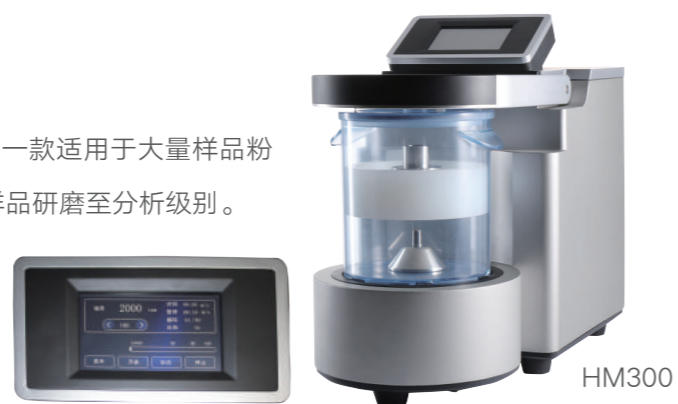
POWTEQ®



刀式研磨仪HM300产品手册

● 刀式研磨仪 HM300

刀式研磨仪HM300是格瑞德曼公司最新研发的一款适用于大量样品粉碎研磨和均质化处理的仪器，可在短时间内将样品研磨至分析级别。



● 应用领域

○ 样品类型：

软性的、弹性的、纤维质的、含水、含油、含脂的、干性的样品

○ 应用领域：

农业：粮食谷物、饲料等

生物：小鼠组织、植物叶片、种子、幼苗以及胚芽等

药物：中药材、药片等

食品：瓜果、蔬菜、速冻食品、可可、糖果、果脯蜜饯、肉类等



5L大容量研磨杯

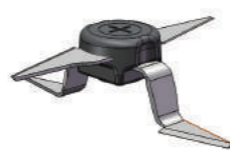
***能够处理大量样品，如：鸡骨、鲜鱼、海鲜、榛子等样品**

● HM300性能优点

- 采用大功率无刷电机，动力强劲，转速从500-4000转/分可调
- 采用双层4片直刀设计，研磨效率更高
- 仪器具有电磁锁，安全可靠，研磨过程中仪器上盖无法打开
- 具有间歇模式、正转模式、反转模式
- 可设置存储10组研磨数据
- 多种材质配件可供选择
- 可进行干磨、湿磨、冷冻研磨
- 5英寸LED触摸显示屏，操作方便简单



带溢流渠重力顶盖



双层转刀

技术参数

	HM300
进样尺寸	< 130 毫米
出样尺寸	< 300 微米
转速	500~4000转/分，数字显示，转速可调
时间范围	0: 01-5: 59 (分/秒)，数字显示
样品处理量	4升
间歇驱动	是
转刀材质	不锈钢
刀片数量	4
额定功率	1.5千瓦
额定电压	220伏，50赫兹
仪器尺寸 (横*纵*高)	303*575*485毫米
包装尺寸 (横*纵*高)	705*475*600毫米
仪器重量	39千克

订货信息

订货信息 —— 刀式研磨仪

Item No.

Item No.

刀式研磨仪HM300

24.889.0001	HM300主机，220伏，50赫兹
配件	
01.889.0001	研磨容器，含刀支撑，耐压热容器，透明（5L）
02.889.0002	研磨容器，含刀支撑，不锈钢制（5L）
顶盖，适用于耐压热	
01.889.0010	标准顶盖，耐划痕PC材质
01.889.0011	标准顶盖，耐划痕PC材质，适用于干冰应用
01.889.0005	重力盖，PP材质
01.889.0006	重力盖，PP材质带溢流渠
转刀	
01.889.0003	不锈钢转刀
01.889.0004	镀钛，用于防重金属污染
01.889.0009	锯齿不锈钢转刀，适合肉类

以上仅为部分配件信息，仅供参考，如需了解更多请致电格瑞德曼公司