

OLYMPUS[®]

Your Vision, Our Future

Z 泽权仪器
ZEAL QUEST EQUIPMENTS

XRF分析仪

INNOVX

DELTA



贵金属/合金成分解决方案

——手持/便携台式XRF分析仪

DELTA Element2000

DELTA Element2000 是 Olympus 手持式 X 射线荧光 (XRF) 分析仪系列产品中的一款价格最便宜的分析仪, 可以快速提供精确的分析结果。DELTA Element2000 配备了贵金属测试模式, 可以用于珠宝 / 贵金属的鉴别, 快速给出样件的等级。另外也可以进行筛查、分拣和分析金属, 快速识别合金的 ID 牌号, 应用于废料回收、材料成份辨别、质量保证 / 质量控制。



特点和优势

- ◆ 强大的 4W X 射线管可以对元素进行最佳激励。
- ◆ 紧凑的机身结构, 优质的检出限, 极高的分析速度。
- ◆ 浮点处理器: 在较短的时间内可进行更多的计算, 还可使用更先进的校准算法。
- ◆ 分析指示灯全方位 360° 可见, 有助于确保安全操作性能。
- ◆ 彩色 LCD 触摸屏, 清晰、反应灵敏、及室内 / 室外显示不同的省电节能特性。
- ◆ USB 接口, 用于高速数据下载, 并可使 PC 机对分析仪进行万无一失的控制。
- ◆ 符合人体工程学的橡胶把手, 方便操作人员持握仪器。
- ◆ 具有热插拔功能, 无需关闭仪器, 即可完成电池的更换, 且电量直观显示。
- ◆ 配备铝合金机身, 增强机器散热性能。
- ◆ 一键式按钮, 测试时无需长按扳机。
- ◆ 检测模式: 合金模式和贵金属模式。

应用



废料分拣



材料成分辨别



质量控制



珠宝 / 贵金属

Your Title Here

Test Result

Test ID: 07/07/16 #2
10.0sec
10.0 sec
18 Karat

Test information

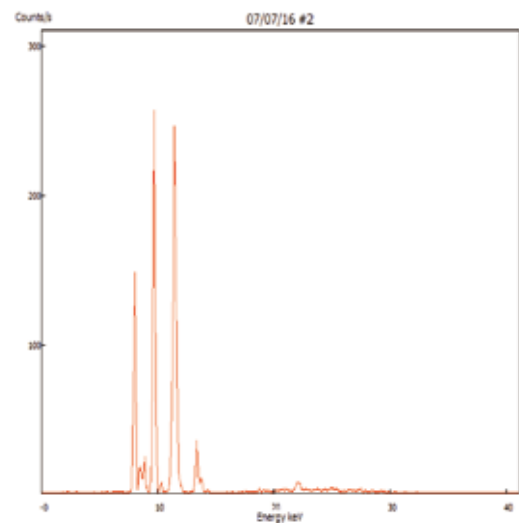
Analyzer Mode : 贵金属
Analyzer Serial # : 580919

El	%	+/-
Au	76.58	0.22
Cu	21.63	0.20
Zn	0.94	0.07
Ag	0.84	0.07

Field

Info

Spectrum



Gold Xpert便携式贵金属检测仪

GoldXpert XRF 分析仪为用户提供了一种操作方便，且性价比极高的检测技术。无需将检测工具深入到被测样件的材料中，也不会损坏被测样件，即可获得样件的合金化学成份信息，判断出样件的克拉等级。此外，GoldXpert 分析仪独特的软件功能还有助于辨别镀金样件，并在屏幕上显示警示信息。与火花试金法和化学试剂测试法相比，使用 XRF 对贵金属进行分析是一种更迅速、更经济的多元素检测方法。便携式 XRF 分析仪可在现场对金、银、铂金、其它贵金属及杂质材料进行分析，可在瞬间增强客户的信心，彰显商家的诚信。

无论您是购买黄金，还是出售或生产珠宝，或是制造金属，抑或是回收废旧金属，您都需要掌握一种可以极为精确地判断克拉等级以及其它贵金属与非贵金属含量的快速方法，以有效地控制产品质量，制定合理的价格。



特点和优势

- ◆ 机身结构小巧结实，只需占用极少的工作台面。
- ◆ 易于使用，只需按一下按钮，数秒内即可获得克拉等级及组成成份的分析结果。
- ◆ 使用 Olympus 的 PC 软件，可迅速、方便地制作检测报告。
- ◆ 用户通过检测舱的窗口及舱内照明系统，可以持续观察舱内的样件，从而极大地提升了用户对仪器安全的信心。
- ◆ 只在安全封闭的状态下发出 X 射线，只需对操作人员进行少许培训。
- ◆ 便携性强：可使用紧凑型电池供电，因此可以在旅途中进行分析操作。
- ◆ 根据样件的形状和大小自动调整，进行方便、精确的测量。
- ◆ 内置摄像头及微点准直功能，不仅可完成高度聚焦的分析，还有助于样件图像的归档。
- ◆ 提醒用户注意可能会是镀金的样件。
- ◆ 数据导出与报告制作极为方便，可立即制作检验结果证书。



应用

- ◆ 现场对黄金进行克拉级别鉴定：0-24kt。
- ◆ 对杂质材料中的元素进行辨别。
- ◆ 对金、铂金、银及其它贵金属合金的组成成份进行精准的分析。
- ◆ 核查废旧金属中的金含量。
- ◆ 辨别未知金属，为定价提供参考。
- ◆ 辨别牙科用合金中的金、银、铂金及钯。



符合标准

GB/T 18043-2008	首饰贵金属含量的测定 X 射线荧光光谱法 Jewellery-Determination of precious metal / content-Method using X-ray fluorescence spectrometry
-----------------	--

技术规格

型号	DE2000	GoldXpert
激发源	X 射线管: 4W, 35kV, Max200 μ A 靶材: 金	X 射线管: 4W, 40kV, Max200 μ A 靶材: 金或钽
探测器	硅片 (Si-PIN) 二极管探测器	硅片 (Si-PIN) 二极管探测器硅漂移探测器 (SDD)
摄像头与准直器	无	内置测量几何学算法, 微点准直器, 微点直径大小 (3 或 10mm)
重量	1.5kg (不含电池)	10kg
尺寸大小	260*240*90 mm	267*310*340 mm (舱盖关闭时)
电源	两块充电锂离子电池	AC 电源适配器或充电锂离子电池
数据显示	57*73 mm Blanview 透射背光触摸屏 32 比特彩色 QVGA 分辨率	55*73mm 彩色液晶触摸显示屏分辨率: 800*600 16 比特 LCD 界面
数据传输	USB、Bluetooth	USB、Bluetooth
测试元素	Ti、V、Cr、Mn、Fe、Co、Ni、Cu、Zn、Hf、Ta、Re、Nb、Mo、Ir、Pt、Au、Rh、Ru、Pb、Bi、Zr、Pd、Ag、Sn、Sb、Cd、In、Ga、Ge 和 W。	Cr、Mn、Fe、Co、Ni、Cu、Zn、Ir、Pt、Au、Rh、Ru、Pb、Bi、Zr、Pd、Ag、Sn、Sb、Cd、In、Ga、Ge 和 W。 使用 SDD 探测器, 还可以分析 Os 元素。
样品夹具	无	带样件的固定夹的关节杆, 适用于检测较小部件或混合金属制珠宝

贵金属首饰名称	首饰类型	金属元素含量	类型识别
金首饰	18K 金	Au \geq 750%	18K、G18K、G750、Au750、金 750
	足金	Au \geq 990%	足金、G990、Au990、金 990
	千足金	Au \geq 999%	千足金、G999、Au999、金 999
银首饰	925 银 (纹银)	Ag \geq 925%	S925、Ag925、银 925
	足银	Ag \geq 990%	S990、Ag990、银 990
铂首饰	Pt900	Pt \geq 900%	Pt900、铂 900
	Pt950	Pt \geq 950%	Pt950、铂 950
	Pt990	Pt \geq 990%	Pt990、铂 990
钯首饰	Pd950	Pd \geq 950%	Pd950、钯 950
	Pd990	Pd \geq 990%	Pd990、钯 990

OLYMPUS

Your Vision, Our Future



Olympus NDT / Innov-X
中国销售技术服务中心



上海泽权仪器设备有限公司
泽泉国际集团(香港)有限公司

中国(总部): 上海市肇嘉浜路798号坤阳国际商务广场303室(邮编:200030)

电话: 021-62837120/21/62/12, 021-62834066

传真: 021-62837120/21/62/12-9

E-Mail: sales@zeal-quest.com

www.zeal-quest.com